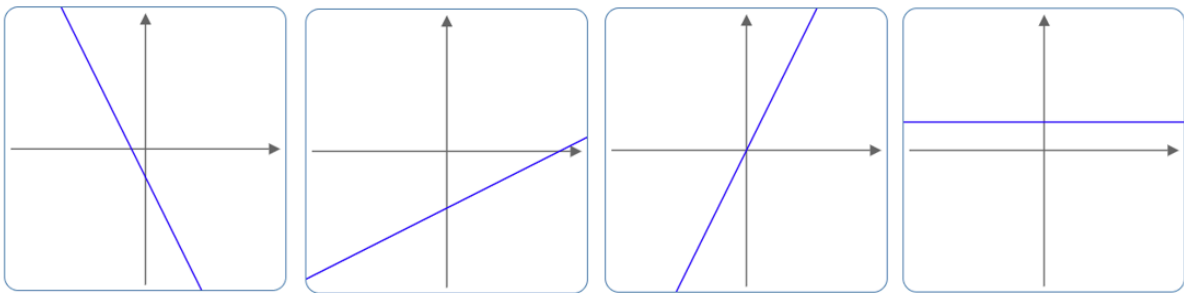


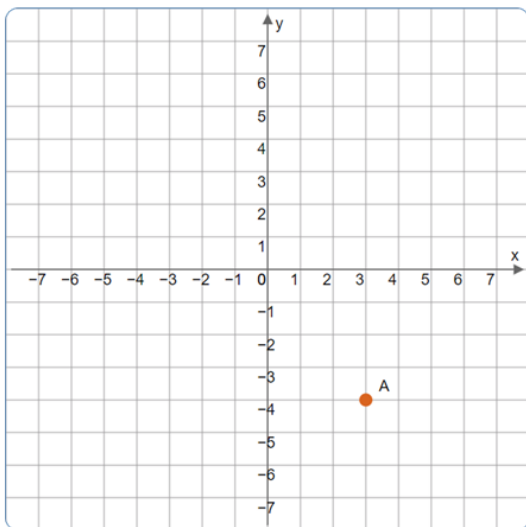
משרד החינוך
המזכירות הפדגוגית
אגף מדעים
הפיקוח על הוראת המתמטיקה

שם התלמיד: _____

מבדק בנושא
מגמה של ישר

(1) רשמו מתחת לכל גרף האם הפונקציה עולה, יורדת או קבועה.





(2) במערכת הצירים מסומנת הנקודה $A(3, -4)$
דרך הנקודה A העבירו ישר יורד.
איזו מהנקודות הבאות יכולה להמצא על גרף הישר?

- (6, 1)
- $(-2, -4)$
- $(-2, 1)$
- $(4, -3)$

(3) הנקודות $(-1, 4)$, $(-3, k)$ נמצאות על ישר עולה.
רשמו ערך אפשרי שיכול להיות ערכו של k .

משרד החינוך
 המזכירות הפדגוגית
 אגף מדעים
 הפיקוח על הוראת המתמטיקה

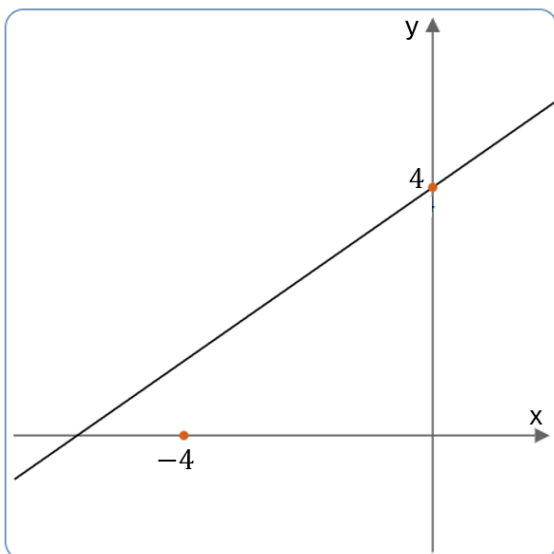
(4) בכל אחד מהסעיפים נתונות שתי נקודות.
 דרך כל שתי נקודות עובר ישר.
 מתחו קו בין שתי הנקודות הנתונות לבין מגמת הישר שעובר דרכן.

- (4, 2), (3, 2)
 - (3, 3) (4, 2)
 - (3, - 2) (5, 4)
 - (6, 0) (5, 1)
- ישר עולה
 - ישר יורד
 - ישר קבוע

(5) הטבלה שלפניכם מתארת פונקציה קווית.

x	- 3	- 1	1	3
y	3	0	- 3	- 6

האם הפונקציה היא פונקציה עולה, יורדת או קבועה? נמקו.



- (6)** לפניכם שרטוט של ישר.
 סמנו את הטענה הנכונה:
- I. שיפוע הישר שווה ל-1
 - II. שיפוע הישר קטן מ-0
 - III. שיפוע הישר גדול מ-1
 - IV. שיפוע הישר חיובי וקטן מ-1

