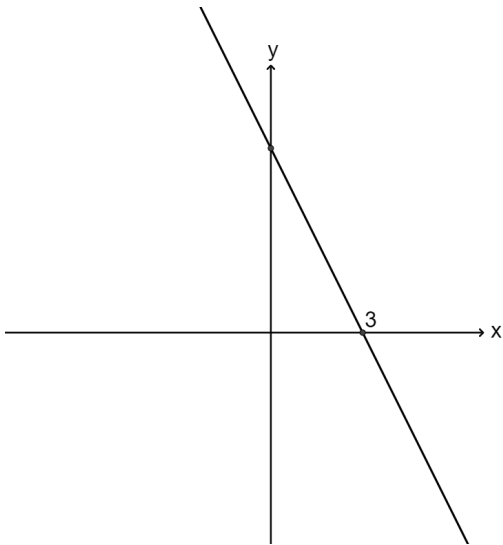


שם התלמיד: \_\_\_\_\_

מבדק בנושא  
**חיוביות ושלילות של פונקציה קווית**

(1) במערכת הצירים שלפניכם נתון גרף של ישר.

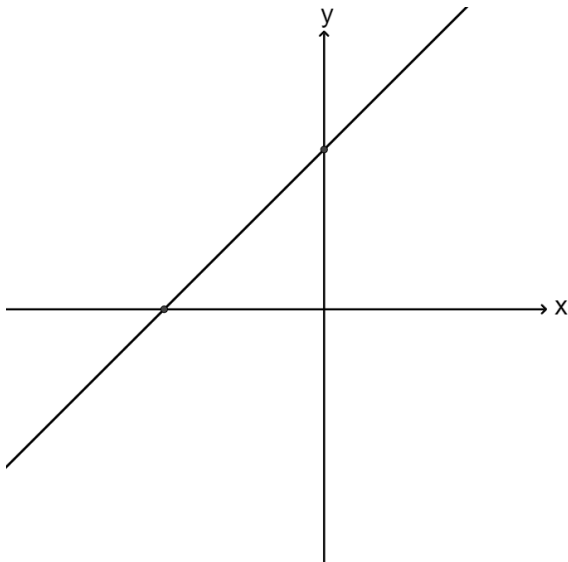


בכל אחד מהסעיפים הבאים בחרו את התשובה הנכונה:

א. אם נציב בפונקציה מספר גדול מ-3, ערך הפונקציה יהיה:  
חיובי  
שלילי

ב. אם נציב בפונקציה מספר קטן מ-3, ערך הפונקציה יהיה:  
חיובי  
שלילי

(2) בשרטוט שלפניכם נתון גרף הפונקציה  $y = x + 5$ .



א. חשבו את שיעורי נקודת האפס של הפונקציה.

ב. רשמו את תחום החיוביות של הפונקציה.

ג. רשמו את תחום השלילות של הפונקציה.

(3) נתונה פונקציה קווית המקיימת:

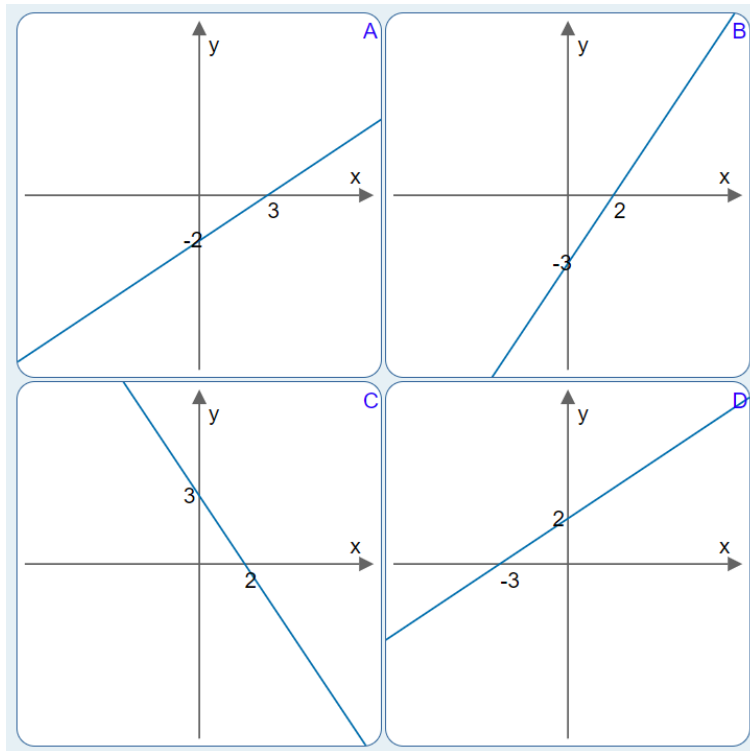
$$f(3) = 0, \quad f(2) = 5$$

א. האם הפונקציה עולה, יורדת או קבועה? הסבירו.

ב. רשמו את התחום שבו הפונקציה שלילית.

משרד החינוך  
המזכירות הפדגוגית  
אגף מדעים  
הפיקוח על הוראת המתמטיקה

(4) לפניכם ארבעה שרטוטים של פונקציות קוויות.  
סמנו את הפונקציה שתחום החיוביות שלה הוא  $x > 2$



(5) סרטטו במערכת הצירים פונקציה קווית שהיא שלילית רק בתחום שבו  $x > -1$

