

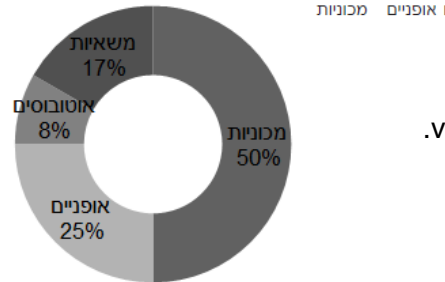
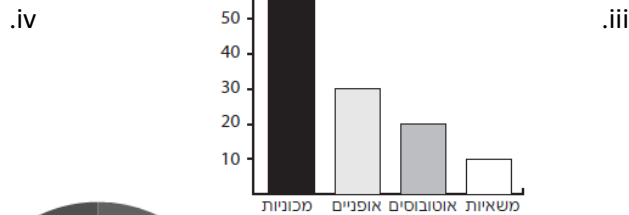
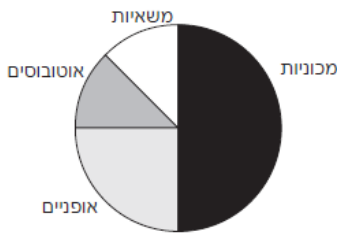
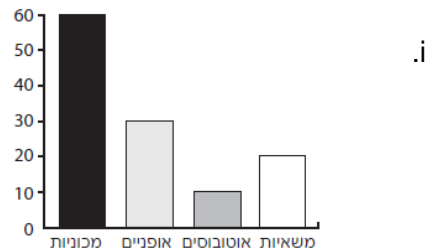
חושבים ומחשבים – דף מספר 12 – כיתה ח

שאלה 1

ארבעה תלמידים צפו במשך שעה בתנועת כלי הרכב שעברו ליד בית ספרם. הטבלה הבאה מציגה את תוצאות התצפית:

| מספר | סוג כלי הרכב |
|------|--------------|
| 60 | מכוניות |
| 30 | אופניים |
| 10 | אוטובוסים |
| 20 | משאיות |

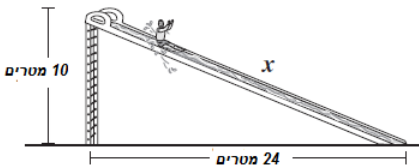
כל אחד מהתלמידים שרטט תרשים להצגת התוצאות. אילו מבין התרשימים מציג את התוצאות בצורה נכונה?



שאלה 2

מגלשת מים מהווה צלע אחת של משולש ישר זווית כמו שנראה בציור. על פי הנתונים בציור, מה אורכו של x , האורך של המגלשה?

- i. 14 מ' ii. 21 מ' iii. 26 מ' iv. 34 מ'

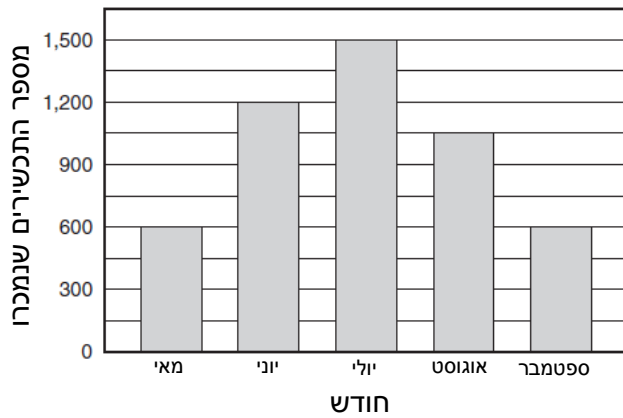


שאלה 3

לפניכם שתי פונקציות קוויות: $f(x) = 3(x - 2)$, $g(x) = 3(2 - x)$. מה הדומה ומה השונה?

שאלה 4

מנהל בית המרקחת הציג בפני הלקוחות דיאגרמה שמרכזת את המכירות של מספר התכשירים



להגנה מפני השמש בחודשים מאי-ספטמבר:

- א. כמה תכשירים בממוצע נמכרו בבית המרקחת בחמישה החודשים הנתונים?
 ב. מה אחוז התכשירים שנמכרו בחודש יולי מסך התכשירים שנמכרו בחודשים יוני, יולי ואוגוסט?

i. 30% .ii. 32% .iii. 40% .iv. 48%

- ג. האם מהנתונים שבדיאגרמה ניתן להעריך את מספר התכשירים שנמכרו בבית המרקחת במשך שנה אחת?

שאלה 5

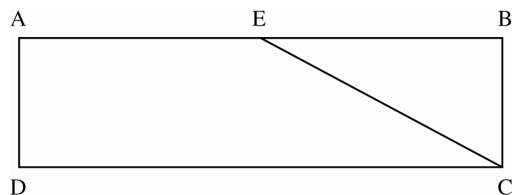
לפניכם ארבע הצעות שונות למכירות בסוף עונה שהוצעו על ידי מוכרים שונים עבור רכישת מוצרים באותו המחיר:

- קנה שני מוצרים במחיר של מוצר אחד
 - קנה מוצר אחד וקבל הנחה של 25% על המוצר השני
 - קנה שני מוצרים וקבל 50% הנחה על אחד המוצרים
 - קנה שלושה מוצרים במחיר של שניים
- לפי איזו הצעה מבין ארבע ההצעות המחיר של מוצר בודד הוא הגדול ביותר? הציגו את דרך הפתרון.

שאלה 6

אם השיפוע של ישר הוא $\frac{1}{2}$ ונקודת החיתוך עם ציר y היא (0,3), מהי נקודת החיתוך עם ציר x?

שאלה 7



לפניכם מלבן ABCD.

נתון: $BC = 8$ ס"מ, $CD = 30$ ס"מ

הנקודה E היא אמצע הצלע AB.

- א. מה אורך הקטע EC? הציגו את דרך הפתרון.
 ב. מה שטח הטרפז AECD? הציגו את דרך הפתרון.
 ג. שרטטו את האלכסון AC. הסבירו מדוע שטח המשולש BEC שווה לשטח המשולש AEC.