

**תוכנית יהלום -  
הנתיב הדיגיטלי  
בהיסטוריה מחלכתי**

מפגש חשיפה ישר"ו - ישר"ז

דקאה כהן

**בחלק הראשון של החפגש נבקש להקפיד  
על חיקרוכונים סגורים,  
ניתן לשאל שאלות בצ'אט והחדריכים  
יוכלו לענות או לרשום את השאלות בצד  
להמשך החפגש**



**בחלק השני של החפגש  
תוכלו לשאל את כל השאלות שתמצו  
בחליאת החפגש**

**דברי פתיחה -**



**דר' אדי בן דאב  
מפא"ר היסאוריה מחלכתי**

# העקרונות הארכזיים ביהלום



## הערכה דיגיטלית

אירועי הערכה מגוונים, חלקם בפיתוח פנים בית ספרי ואחת חיצונית (תשפ"ח).  
הערכות מגוונות, מדורגות ומותאמות, בליווי ההדרכה



## מעבר מהוראה להנחיה

מאפשר למורה להקנות יידע, אך להקדיש את מירב זמנו לליווי וחיזוק הקשרים הבינאישיים



## לחידה עצמית

חיזוק מיומנות "הלומד העצמאי" ואת תחושת המסוגלות, בכל הרמות ובכל הסגנונות



## כדוגייה דיגיטלית

תהליכי הל"ה דיגיטליים ופיתוח מיומנויות דיגיטליות מעבר למיומנויות דיסיפלינריות. גמישות בזמן ובמקום הלמידה



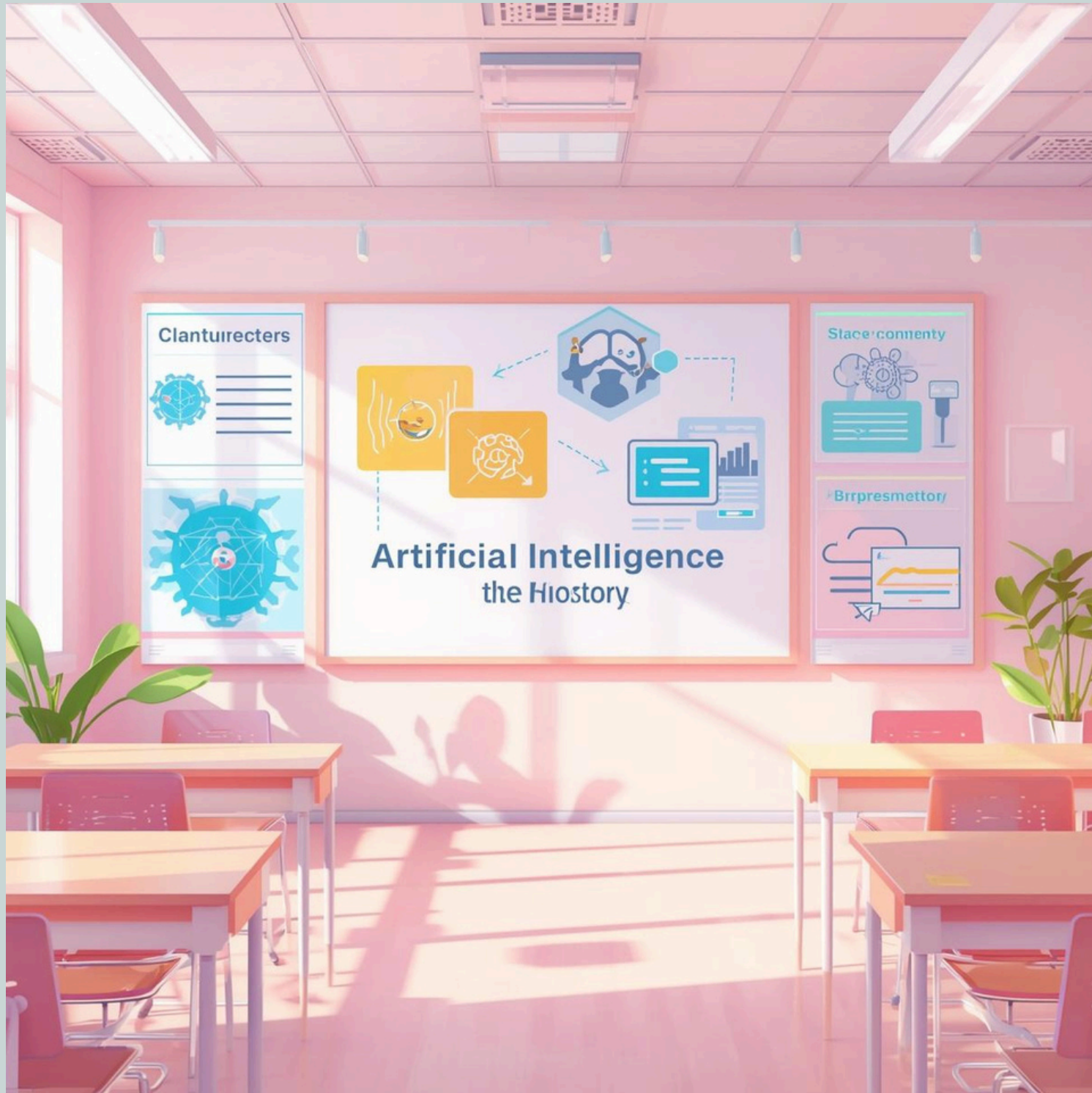
# והעקרון הנוסף : שילוב בינה אלאכותית

תוכנית יהלום מובילה את החדשנות ומשלבת את הבינה בתהליך הלמידה, ההוראה וההערכה.

המורים מקבלים הדרכה וליווי, התלמידים משלבים את הבינה באופן מושכל ומבוקר ונעזרים בבינה כעוד אחד מכלי הלמידה שלהם במקצוע.

שילוב הבינה מביא לשיפור הלמידה, להתייעלות ההוראה, לגיוון ולחיזוק החשיבה ביקורתית והיצירתית

# חמה חורכב היהלום שלנו?



התלמידים לומדים במסגרת יהלום שלושה קורסים:

לאומיות וציונות

נאציזם, מלה"ע ה-2 והשואה

בונים מדינה וסוגיות נבחרות

- 
- 
- 

כל קורס כולל:

א. יחידות ללמידה עצמית מוכנות, חלקן נבדקות ע"י

המחשב וחלקן ע"י המורה

ב. הערכה מעצבת לבחירת המורה, חלקן מוכנות

במאגר הקורס וחלקן מפותחות ע"י ביה"ס

ג. הערכה מסכמת - בחינה פנימית, מטלה או בחינה

חיזונית (בקורס האחרון)



# איך מתבצעת הלמידה?

- שילוב של למידה בכיתה ושיעורי מליאה עם למידה עצמאית של התלמיד מול המחשב.
- הלמידה מדורגת, מתוכננת, תהליכית.
- הלמידה ביהלום מפתחת את היכולת ללמידה עצמית, את הלמידה השיתופית ומחדדת את האוריינות הדיגיטלית ואת המיומנויות ההיסטוריות.
- בסיום כל קורס- משתקלל הציון ונשלח אל צוות ההדרכה. בסיום כלל הקורסים - משתקלל ציון סופי, אחד, שנשלח אל אגף הבחינות.





# איך מעריכים תלמידים ביהלום?

- הערכה מצטברת, מעצבת ותהליכית.
- כל אירועי ההערכה הם דיגיטליים.
- אירועי ההערכה משלבים יידע, מיומנויות היסטוריות ודיגיטליות כאחד. ההערכות כוללות שאלות מסדר חשיבה גבוה, עם אינטרנט פתוח ו/או בשילוב בינה.
- הערכה מגוונת, חלקה בפיתוח בית ספרי.
- ניתן לפתח אירועי הערכה שונים לכיתות שונות.
- כלל אירועי ההערכה מלווים במחווון מפורט לטובת בדיקת מדויקת ואחידה.
- אירוע הערכה יחיד, חיצוני, בסוף תהליך הלמידה (רק

בשנה"ל תשפ"ח).

# גמישות ובחירה

בתוכנית יהלום ניתנת למורים בחירה גדולה ומתאפשרת גמישות רבה במהלך לימודי התוכנית. הבחירה מתבטאת בשלבים הבאים:

- בתחילת כל קורס בונים המורים תוכנית לימודים מותאמת מתוך נושאי הלימוד בתוכנית. כלומר- המורה בוחר את הנושאים שאותם ילמד, בהתאם להעדפותיו, התאמה לכיתה וכו'. כמו כן, המורה בוחר את המיומנויות שילמד בקורס.

- בקורסים יש מגוון אירועי הערכה מעצבת, מתוכם בוחר המורה את אירוע ההערכה המתאים לכיתתו.
- ניתן לבחור אירועי הערכה שונים לכיתות שונות.





אד לחי תוכנית  
יהלום חתאיה?

**לכולם!**

לכל המורים, בכל רמת האוריינות הדיגיטלית  
לכל התלמידים, בכל הרמות, הכיתות והתוכניות



# תנאי הסף העיקריים:

- הנהלה תומכת ומורים המוכנים להצטרף לתוכנית חדשנית וייחודית
- מורים עם השכלה היסטורית רשמית
- ציוד קצה (מחשב לכל תלמיד!) ורשת אינטרנט יציבה
- השתתפות בהליך הכשרה ייעודית (שנה א' - 60 ש', שנה ב' - 30 ש') - חובה!
- שת"פ עם צוות ההדרכה בתוכנית

# ההצטרפות אל תוכנית יהלום מאפשרת:



## שליחות חינוכית

צמצום פערים בחברה  
בעזרת הדיגיטל והיכולת  
ללמד דיפרנציאליות  
אוכלוסיות שונות



## חדשנות

שילוב טכנולוגיות  
למידה חדשניות,  
מגוונות ויצירתיות.  
שילוב מושכל של הבינה  
במסגרת מבוקרת



## יציבות

למידה מכל מקום  
ובכל זמן  
תוכנית יציבה (קורונה,  
מלחמה, מתוויים...)



## קהילה

ליווי של מדריכ/ה בית  
ספרי (אין צורך להזמין  
בגפ"ן), יחד עם פיתוח  
מקצועי וקהילת מורים  
משתפים

# להתרשמות מתכני התוכנית

התנסות ביחידות יהלום מתוך  
פורטל עובדי הוראה ואתר  
המפמ"ר

סרטון הסבר על הנתיב הדיגיטלי

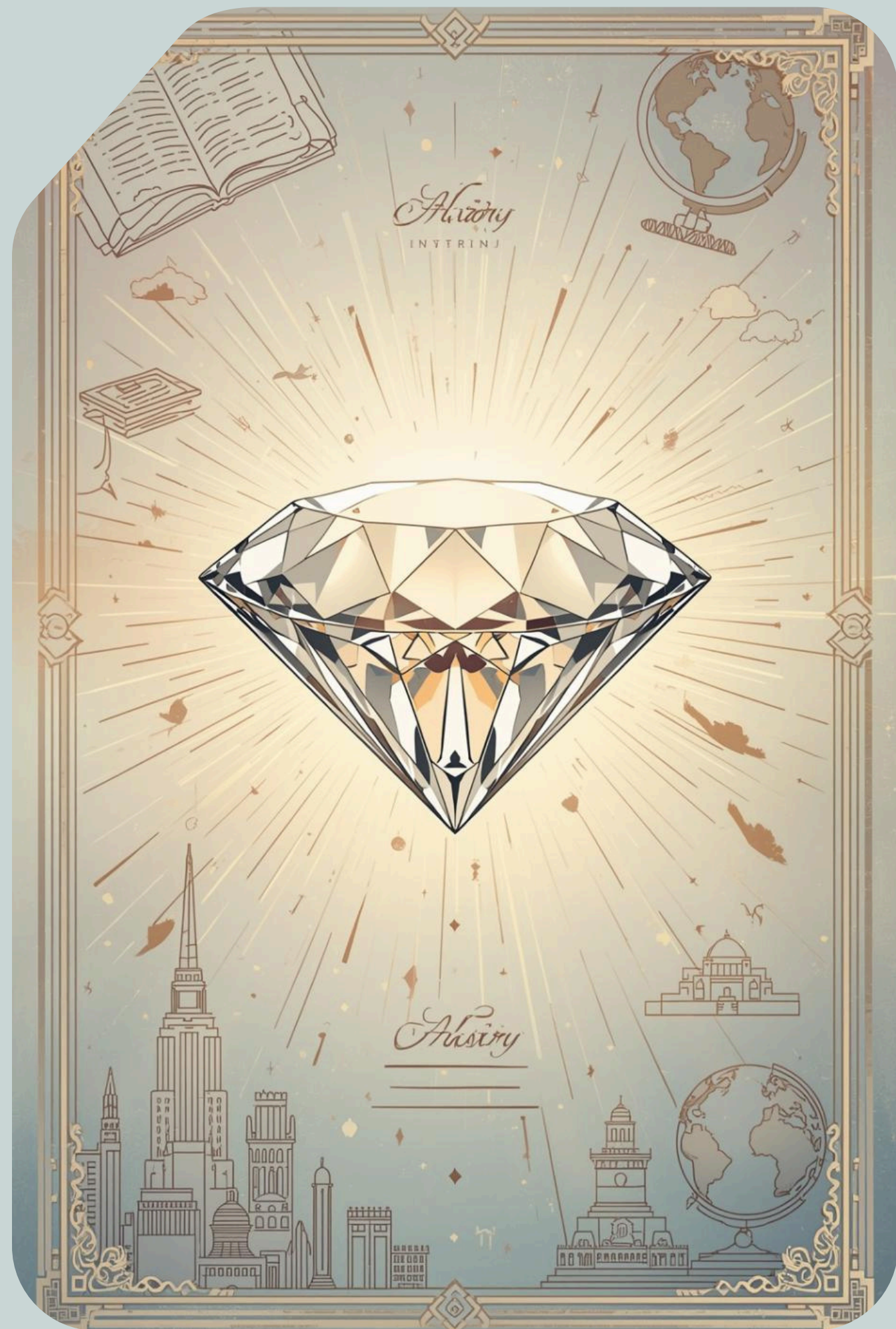




# להצטרפות אל תוכנית יהלום:

קישור אל "הקול הקורא"

- אנא קראו את כלל ההנחיות החופיעות במסמך.
- שיחו לב למסמכים שיש לצרף אל הפניה במערכת ניהול הבגרויות כדי לשלוח את בקשת ההצטרפות.



# חודנים לשאול שאלות

**חודחנים ליצור קשר ו/או להתייעץ גם בהמשך -**

**איחייל**

**cohendikla2@gmail.com**

**טלפון**

**054- 7902557**

**דקלה כהן**

**חובילת תוכנית יהלום**