

2015, " :  
 573,057203 :  
 6 :

2

\_\_\_\_\_ .  
 : \_\_\_\_\_ .  
 56 — (28×2) — —  
 \_\_\_\_\_ 44 — (22×2) — —  
 100 — "

1993 , , )1(

) (

1993 , , , — )2(

)3(

.2008 — )4(

.1:250000 )5(

.1:500000 1:250000 )6(

\_\_\_\_\_ .

! ) , ( \_\_\_\_\_ , \_\_\_\_\_ " "

.

!

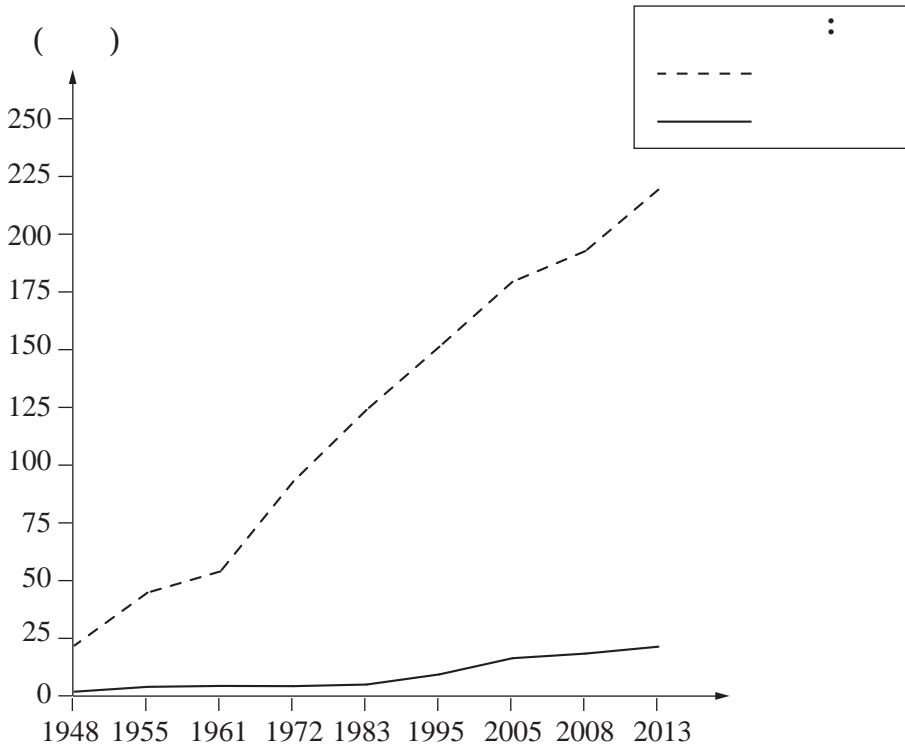
/ /

573,057203' , " , +

- 2 -

) 56( —  
) ; 28— (71 — .1

) 12( .  
**2013-1948**



(wikipedia.org (

, ) 16( .

בשנת 2014 התרחשו שני מאורעות חשובים הקשורים לתעשייה בדרום הארץ: מפעל "ערד תעשיות טקסטיל" סגר את קו הייצור שלו בערד, וחברת "אינטל" העולמית החליטה לשדרג את המפעל שלה בקריית גת באמצעות השקעה כספית גדולה.

מפעל "ערד תעשיות טקסטיל" הוא חברת בת של חברת טקסטיל רב־לאומית. המפעל הוקם בעיר ערד בשנת 1976, ובמשך שנות פעילותו העסיק עובדים ממוגזרים מגוונים המתגוררים בעיר ובסביבתה. כ־95% מן התוצרת ייצא המפעל לשווקים באירופה ובארצות־הברית. כדי לייעל את העבודה ולהגדיל את התפוקה הוכנסו למפעל בשנים האחרונות טכנולוגיות ייצור מתקדמות, אך

למרות זאת בשנת 2014 עבר הייצור לירדן, ורוב העובדים שהועסקו במפעל בערד פוטרו. חברת "אינטל" היא חברה רב־לאומית בתחום התעשיות עתירות הידע. היא עוסקת בפיתוח של מעבדים למחשבים ובייצורם. מעבדים אלה משווקים למאתיים מדינות ברחבי העולם. בשנת 1974 פתחה החברה סניף בישראל, וכיום יש בארץ ארבעה מרכזי מחקר ופיתוח שלה - בחיפה, בקיבוץ יקום, בפתח תקווה ובירושלים, ושני מפעלי ייצור - בקריית גת ובירושלים. המפעל בקריית גת ישודרג, ומתוקף החוק לעידוד השקעות הון יזכה להטבות כספיות. עקב כך צפוי שיגדל מספר מקומות התעסוקה ביישוב.

( ( ( ) 10( . \_\_\_\_\_ .  
 .  
 .  
 \_\_\_\_\_  
 ) α \_\_\_\_\_  
 .  
 \_\_\_\_\_  
 ) 9

\_\_\_\_\_ +

\_\_\_\_\_ .3

. :

—  
—  
—

,  
) 12( .

) 10( . \_\_\_\_\_ .

. \_\_\_\_\_ .  
) 6(

\_\_\_\_\_ .4

. :

.8 ,2007, , : —  
.72 ,2008, : —

) 9( .

. 66 ,2006, : .

) 5( .) , ( (1(

(2(

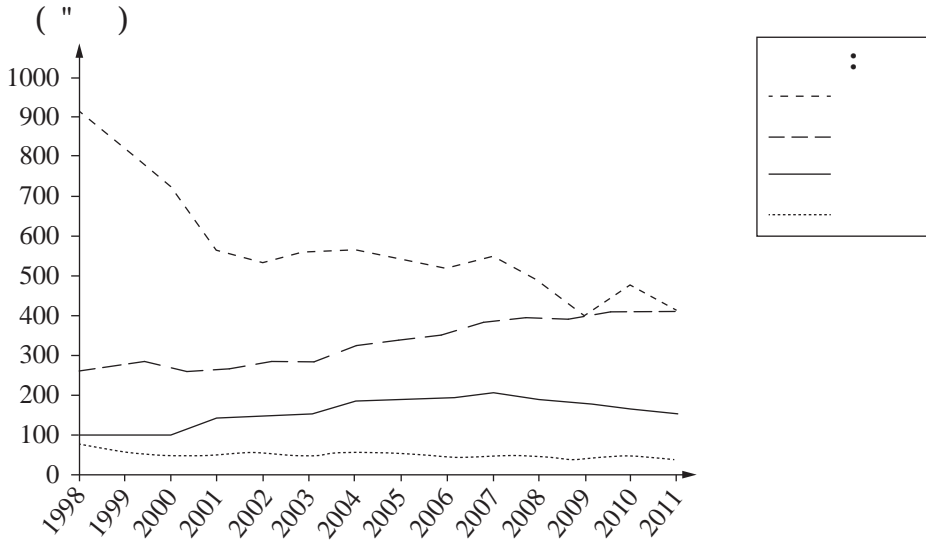
) 5( .

, ) ( .

) 9( . , —

.2011-1998 ,

**2011-1998** , ) " (



)

(

) 6( .

\_\_\_\_\_ , \_\_\_\_\_ .  
 \_\_\_\_\_ ) 12( . \_\_\_\_\_ (

) 10( . \_\_\_\_\_ ( \_\_\_\_\_

\_\_\_\_\_ +

\_\_\_\_\_ .6

.) \_\_\_\_\_ ( \_\_\_\_\_ ) 7)

\_\_\_\_\_ ) 12( . \_\_\_\_\_ .

\_\_\_\_\_ ) α . \_\_\_\_\_ .

"	:	!
(2014	,	7
	(	.

\_\_\_\_\_ "\_\_\_\_\_ .7

"ישראל מתקרבת מאוד לגבול כושר הנשיאה שלה".

) 12( . \_\_\_\_\_ .

\_\_\_\_\_ , (1( .

:

\_\_\_\_\_

\_\_\_\_\_

\_\_\_\_\_

) 8)

(2(

) 8( .

573,057,203' , " , +

- 7 -

) 44( ; 22— (128 \_\_\_\_\_ .8

) 10)

) 12(

.2014

\*

.9

) 11)

(2014)

) (	
27.35	
17.22	
0.46	
-0.19	
-113.51	

(www.cia.gov

(

) 11(

\*

573,057,203' , " , +

- 8 -

\_\_\_\_\_ .10

\_\_\_\_\_ , \_\_\_\_\_ .

) 12) .

. .

) 6( .

) 4( .

.

\_\_\_\_\_ .11

. . - ,

(2014)

1,916,100	
229,938	
163,554	
135,204	

(worldpopulationreview.com (

) 5( . , .

, \_\_\_\_\_ , .

) 10( .

. .

. \_\_\_\_\_ , ) 7)



573,057203' , " ,

- 9-

\_\_\_\_\_ +

				!
		:		12
,	"		—	"
.		<b>-21</b>		:

\_\_\_\_\_ "\_\_\_\_\_ .12

. , ) ( .

. — , ) 11)

. \_\_\_\_\_ , , . ) 11(

!

8  
1

4

18  
10

5  
1

28  
2