

## מדינת ישראל

### משרד החינוך

סוג הבחינה: א. בגרות לבתי"ס על-יסודיים  
ב. בגרות לנבחנים אקסטרניים

מועד הבחינה: קיץ תשע"ד

מספר השאלון: 574,057102

תרגום לערבית (2)

## גאוגרפיה ופיתוח הסביבה

### נתי"ב - ניתוח תופעות יסוד במרחב

יחידת לימוד אחת

### הוראות לנבחן

א. משך הבחינה: שעה וחצי.

ב. מבנה השאלון ומפתח ההערכה:

בשאלון זה חמש שאלות על

חבל ארץ שלא נלמד.

עליך לענות על ארבע שאלות, לפי

ההוראות בגוף השאלון.

כל שאלה – 25 נקודות;

סה"כ – 100 נקודות.

ג. חומר עזר מותר בשימוש:

אטלס משנת 1993 ואילך:

– אטלס אוניברסיטאי חדש, הוצאת

יבנה (בלי המילון למונחי הגאוגרפיה)

– אטלס כרטא – פיזי, מדיני,

חברתי, כלכלי

– אטלס כרטא אוניברסלי

ד. הוראות מיוחדות:

1. רשום במחברתך את השם ואת שנת

ההוצאה של כל אטלס שאתה משתמש בו.

2. כדי להמחיש את תשובותיך תוכל להיעזר

בסרטוטים, בכתמים ובגרפים, לפי

הצורך.

## דولة إسرائيل

### وزارة التربية والتعليم

نوع الامتحان: أ. بجروت للمدارس الثانوية

ب. بجروت للممتحنين الخارجيين

موعد الامتحان: صيف 2014

رقم النموذج: 574,057102

ترجمة إلى العربية (2)

## الجغرافية وتطوير البيئة

### تحليل ظواهر أساسية في الحيز

وحدة تعليمية واحدة

### تعليمات للممتحن

أ. مدة الامتحان: ساعة ونصف.

ب. مبني النموذج وتوزيع الدرجات:

في هذا النموذج خمسة أسئلة عن

إقليم لم يُدرس.

عليك الإجابة عن أربعة أسئلة، حسب

التعليمات الواردة في نموذج الامتحان.

لكل سؤال – 25 درجة؛

المجموع – 100 درجة.

ج. مواد مساعدة يُسمح استعمالها:

أطلس منذ سنة 1993 فصاعدًا:

– الأطلس الجامعي الجديد، إصدار يقفنه

(بدون قاموس مصطلحات الجغرافية)

– أطلس كارتا – طبيعي، سياسي،

اجتماعي، اقتصادي

– أطلس كارتا عالمي

د. تعليمات خاصة:

1. اكتب في دفترك اسم كل أطلس

تستعمله وسنة إصداره.

2. كي تدعم إجاباتك، بإمكانك الاستعانة

بالرسوم وبالمقاطع وبالرسوم البيانية،

حسب الحاجة.

اكتب في دفتر الامتحان فقط، في صفحات خاصة، كل ما تريد كتابته مسودة (رؤوس أقلام، عمليات حسابية، وما شابه).

اكتب كلمة "مسودة" في بداية كل صفحة تستعملها مسودة. كتابة أية مسودة على أوراق خارج دفتر الامتحان قد تسبب إلغاء الامتحان! التعليمات في هذا النموذج مكتوبة بصيغة المذكر وموجهة للممتحنات وللممتحنين على حد سواء.

نتمنى لك النجاح!

בהצלחה!

## الأسئلة

### تحليل ظواهر أساسية في الحيز (100 درجة)

في هذا النموذج، ستفحص قدرتك على التعامل مع أسئلة تتناول إقليمًا لم تتعلم عنه. تعتمد الأسئلة على مهارات جغرافية ومهارات تفكيرية.

تعتمد الأسئلة على تحليل خرائط في الأطلس العام وعلى المعطيات التي ترد في النموذج.

الإقليم الذي يتناوله نموذج الامتحان هو جنوب غرب الولايات المتحدة، الذي يضم الولايات كاليفورنيا، نيفادا، يوتا، أريزونا، كولورادو، نيومكسيكو.

انتبه: المعلومات الجغرافية ليست موجودة فقط في الخرائط الإقليمية والطبيعية التي في الأطلس، وإنما أيضًا في الخرائط العالمية والموضوعية (مثل المناخ، السكان، الاقتصاد).

اكتب في دفترك اسم كل أطلس تستعمله وسنة إصداره (الأطلس الجامعي الجديد، أطلس كارتا).

عليك الإجابة عن أربعة أسئلة: عن السؤال 1 (إلزامي)، وعن ثلاثة من الأسئلة 2-5.

(لكل سؤال - 25 درجة)

أجب عن السؤال 1 (إلزامي).

### 1. المبني والجيولوجيا

أ. تمعن في الأطلس وفي الخارطة التخطيطية للإقليم (الخارطة 1 في صفحة 6 في هذا النموذج).

اذكري في أية وحدة منظر طبيعي تقع كل واحدة من البلدات التالية: سكرمنتو، لاس فيغاس، دنفر. (6 درجات)

ب. اختر اثنتين من وحدات المنظر الطبيعي التي ذكرتها في البند "أ"، ووصف مميّزي الارتفاع والهيدرولوجيا في كل واحدة منهما. (المجموع - أربعة مميّزات). (12 درجة)

ج. تُفصل الخارطة 2 التي في صفحة 6 في هذا النموذج الهزّات الأرضية القويّة (5.5 وما فوق في سلّم ريختر) التي وقعت في الإقليم في السنوات 1973-2013.

تمعن في هذه الخارطة، ودرّج الولايات في الإقليم حسب عدد الهزّات الأرضية القويّة التي وقعت فيها (من العدد الأكبر وحتى العدد الأصغر).

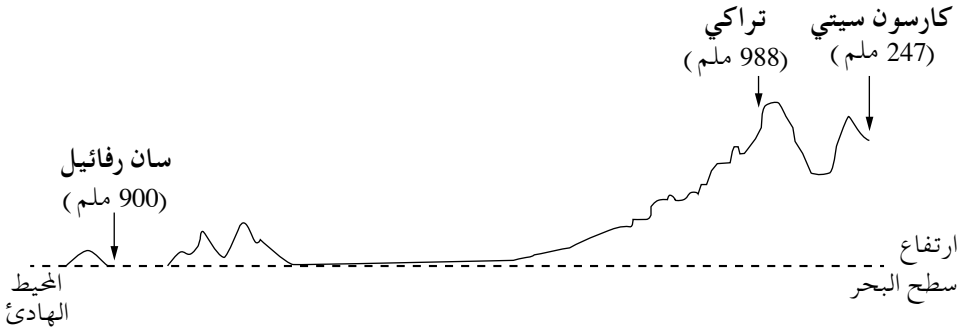
اشرح العامل لهذا الانتشار للهزّات الأرضية.

(7 درجات)

أجب عن ثلاثة من الأسئلة 2-5.

## 2. المناخ

- أ. يعرض التخطيط الذي أمامك مقطعاً يبيّن ارتفاع منطقة في كاليفورنيا ونيقادا – من المحيط الهادئ في جنوب – غرب الإقليم وحتىّ مدينة كارسون سيتي في شمال – شرق الإقليم .
- دُكر في المقطع معدّل كمّيّات الرواسب الجويّة السنويّة بالملترات في ثلاث محطات .
- اشرح العامل الأساسي الذي يؤثّر على كمّيّة الرواسب الجويّة في كلّ واحدة من المحطات الثلاث (المجموع – ثلاثة عوامل) . ( 15 درجة )



- ب. ظاهرة الضبخان شائعة في مدينة لوس أنجلوس .
- اشرح عاملين لذلك . ( 10 درجات )

## 3. السكّان والبلدات

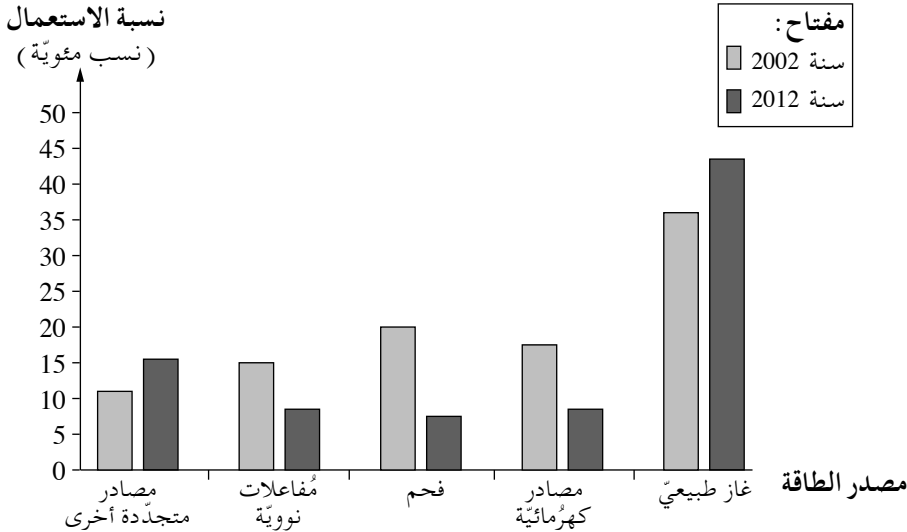
- تمعّن في الأطلس وأجب عن البنود "أ" – "ج" .
- أ. اذكر فرقين بين ولاية يوتا وولاية كاليفورنيا – فرقاً واحداً في مميّزات البلدات فيهما، وفرقاً واحداً في الكثافة السكّانية فيهما . ( 8 درجات )
- ب. اشرح عاملين ممكنين للفرق في الكثافة السكّانية بين الولايتين . ( 8 درجات )
- ج. اقترح طريقتين تستطيع ولاية يوتا بواسطتهما استغلال مواردها الطبيعيّة من أجل التطوير الاقتصاديّ . ( 9 درجات )

#### 4. الطاقة

أ. في أيّة منطقة في الإقليم تقع معظم ركازات الفحم؟  
اشرح صعوبتين في استغلال الفحم تنبعان من هذا الموقع.  
(8 درجات)

ب. يعرض الرسم البيانيّ الذي أمامك نسبة استعمال مصادر الطاقة المختلفة لتوليد الكهرباء في كاليفورنيا في السنتين 2002 و 2012.  
تمعّن في الرسم البيانيّ واذكر التغيّر الذي طرأ على استعمال كلّ واحد من مصادر الطاقة.  
اشرح عاملين ممكنين للتغيّرات التي ذكرتها. (12 درجة)

نسبة استعمال مصادر الطاقة لتوليد الكهرباء في كاليفورنيا  
(2012، 2002)



(من الموقع: [energyalmanac.ca.gov](http://energyalmanac.ca.gov))

ج. قدّر ما هي الأفضليّة التي تكمن في كثرة مصادر الطاقة في كاليفورنيا. (5 درجات)

5. سان فرנسیسکو

- أ. سان فرنسیسکو هي "مدينة عالمیة".  
صف مميّزين "للمدينة العالمیة". (9 درجات)  
ب. تمعّن في الجدول الذي أمامك، الذي فيه معطيات عن تركيبة سكّان سان فرنسیسكو.  
اشرح تأثير موقع المدينة على نسبة السكّان الآسيويين فيها. (7 درجات)

سكّان سان فرنسیسكو، حسب الانتماء العرقيّ (الإثنيّ)

(2012)

النسبة من السكّان (نسب مئويّة)	الانتماء العرقيّ (الإثنيّ)
34.2	الآسيويّون
15.4	الهيّسبانيّون أو اللاتينيّون (المتكلّمون بالإسبانيّة)
6.1	الأفارقة الأمريكيّون (السود)
44.3	آخرون

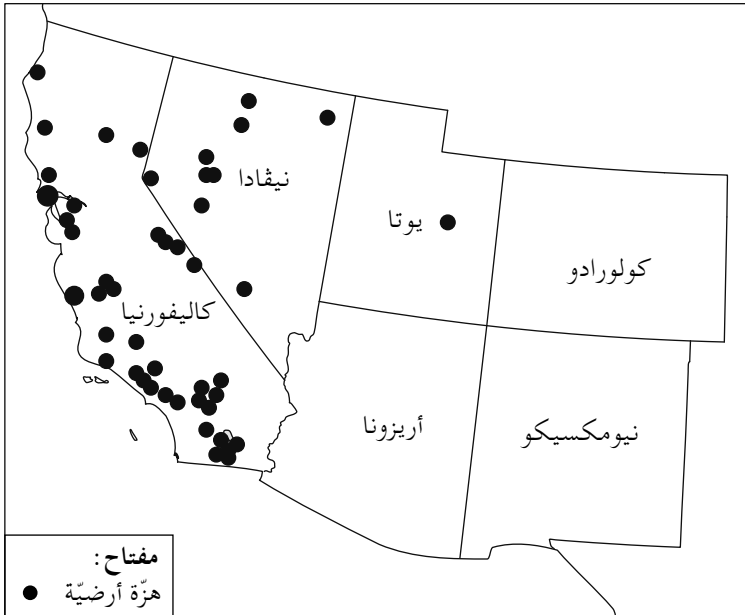
(من الموقع: [www.en.wikipedia.org](http://www.en.wikipedia.org))

- ج. على بُعد حوالي ستّين كيلومتراً عن جنوب - شرق المدينة يقع "وادي السيليكون"،  
وهو منطقة فيها تجمّع كبير للصناعات الغنيّة بالخبرة.  
اشرح عاملين لتطوّر الصناعات الغنيّة بالخبرة في هذه المنطقة. (9 درجات)

### الخارطة 1 - خارطة تخطيطية للإقليم



### الخارطة 2 - خارطة الهزّات الأرضية القويّة في الإقليم (1973-2013)



**בהצלחה!**  
**נتمنى لك النجاح!**

זכות היוצרים שמורה למדינת ישראל.  
אין להעתיק או לפרסם אלא ברשות משרד החינוך.  
حقوق الطبع محفوظة لدولة إسرائيل.  
النسخ أو النشر ممنوعان إلا بإذن من وزارة التربية والتعليم.