

סוג הבחינה: בגרות לנבחנים אקסטרניים  
 מועד הבחינה: חורף תשס"ו, 2006  
 מספר השאלון: 29, 70, 80  
 נספח לחלק א: מדרש תמונה – חקלאות

**מדינת ישראל**  
 משרד החינוך התרבות והספורט

## גאוגרפיה

3 יחידות לימוד

		בבחינה זו שני חלקים.		<u>מבנה הבחינה:</u>
חלק א	–	שעתיים	–	66 נקודות
חלק ב	–	שעה ורבע	–	33 נקודות
התרשמות	–		–	1 נקודה
סה"כ	–	שלוש שעות ורבע	–	100 נקודות

### חלק א הוראות לנבחן

א. משך הבחינה: שעתיים.

ב. מבנה השאלון ומפתח ההערכה: בחלק זה שני פרקים.

פרק ראשון	–	גאוגרפיה של <b>ארץ-ישראל</b>	–	(18x2)	–	36 נקודות
פרק שני	–	גאוגרפיה של <b>המזרח התיכון</b>	–	(15x2)	–	30 נקודות
		<b>על סף המאה ה-21</b>				
		סה"כ	–		–	66 נקודות

ג. חומר עזר מותר בשימוש:

- (1) **אטלס משנת 1993 ואילך:** אטלס אוניברסיטאי חדש, אטלס כרטא.
- שים לב:** אין להשתמש באטלס גיאוגרפי יבנה, הכולל את המילון למונחי הגיאוגרפיה. אין להשתמש באטלס המזרח התיכון.
- (2) אטלס ישראל החדש.
- (3) מפה של ארץ-ישראל 1:250,000.
- (4) מפה גיאולוגית של ארץ-ישראל 1:250,000 או 1:500,000.

ד. הוראה מיוחדת: כדי להמחיש את תשובותיך היעזר בסרטונים, בחתכים ובגרפים, לפי הצורך.

הערה: בפרק על ארץ-ישראל נכללת שאלה המסתמכת על מפה מ"אטלס ישראל החדש".

כתוב במחברת הבחינה בלבד, בעמודים נפרדים, כל מה שברצונך לכתוב כ**כניסה** (ראשי פרקים, חישובים וכדומה).  
 רשום "טיוטה" בראש כל עמוד טיוטה. רישום טיוטות כלשהן על דפים שמחוץ למחברת הבחינה עלול לגרום לפסילת הבחינה!

**ההנחיות בשאלון זה מנוסחות בלשון זכר ומכוונות לנבחנות ולנבחנים כאחד.**

**בהצלחה!**

/המשך מעבר לדף/

## ה ש א ל ו ת

### פרק ראשון – גאוגרפיה של ארץ-ישראל (36 נקודות)

ענה על שתיים מהשאלות 1-7 (לכל שאלה – 18 נקודות; מספר הנקודות לכל סעיף רשום בסופו).

#### 1. דמוגרפיה

לפניך טבלה המציגה את הרכב האוכלוסייה היהודית בישראל לפי גיל, בשנים 1950-2002. עיין בטבלה, וענה על שני הסעיפים א-ב שאחריה.

הרכב האוכלוסייה היהודית בישראל לפי גיל, בשנים נבחרות  
(אחוזים)

גילים	1950	1970	1990	2002
4-0	13.6	10.7	9.7	9.0
14-5	16.4	19.3	19.0	16.4
24-15	16.9	20.4	16.6	16.3
44-25	33.2	22.7	28.4	26.9
64-45	16.1	19.6	15.8	20.0
+65	3.8	7.2	10.5	11.4

- א. ציין שני שינויים שחלו בהרכב האוכלוסייה בשנים המצוינות בטבלה. (6 נקודות)
- ב. הבא שלושה הסברים לשינויים הדמוגרפיים שצינת בסעיף א. (12 נקודות)

#### 2. עמק יזרעאל

- א. הסבר מהו התהליך הגאולוגי שיצר את עמק יזרעאל. (9 נקודות)
- ב. ציין שלוש צורות התיישבות בעמק יזרעאל.  
בחר באחת מצורות התיישבות שצינת והסבר שני מאפיינים המיוחדים לה.  
(9 נקודות)

**3. אקלים**

- א.** עיין באטלס ישראל החדש, בעמוד 28, במפה ב': "כמות המשקעים והטמפרטורה הממוצעת לפי חודשים, בממוצע רב-שנתי".  
על פי הקלימוגרפים של ערד, תל אביב והר כנען, תאר את מאפייני האקלים (טמפרטורה כולל משרע טמפרטורות, משקעים) בכל אחד ממקומות אלה. (9 נקודות)
- ב.** בחר בשניים מהקלימוגרפים שהוזכרו בסעיף א, והסבר שני גורמים להבדלים ביניהם במאפייני האקלים. (9 נקודות)

**4. תיעוש בערי הפיתוח**

- א.** ציין שני ענפי תעשייה שהתפתחו בערי הפיתוח בשנות ה-50 וה-60 של המאה ה-20. מדוע הקימו בערי הפיתוח דווקא תעשיות אלה? בתשובתך כתוב שתי סיבות. (9 נקודות)
- ב.** ציין שני קשיים שנגרמו לערי הפיתוח בגלל התבססותן על ענפי תעשייה מסוג זה. (9 נקודות)

**5. אנרגיה**

- א.** על פי הגרף שלפניך, תאר את השינוי שחל בצריכת החשמל בישראל בשנים 1988-2002, והבא שתי סיבות לשינוי זה. (8 נקודות)



- ב.** ציין שני מקורות אנרגיה שמשמשים בהם להפקת חשמל בישראל. ציין יתרון וחסרון של כל אחד ממקורות אלה. (10 נקודות)

/המשך בעמוד 4/

6. חקלאות – מדרש תמונה

- עין בתמונות 1-3 שבנספח, וענה על שלושת הסעיפים א-ג.  
התמונות צולמו בשלושה אזורים בארץ: הערבה, השרון, הרי ירושלים.
- א. קבע באיזה אזור צולמה כל אחת מהתמונות, ונמק את קביעותיך (אין לנמק על פי סוג החקלאות). (7 נקודות)
- ב. בחר בשתיים מהתמונות וציין מאפיין אחד של החקלאות באזור הנראה בכל תמונה שבחרת. (4 נקודות)
- ג. בחר בשניים מהאזורים והסבר קושי אחד של פיתוח חקלאי בכל אזור שבחרת. (7 נקודות)

**שים לב!**

שאלה 7 מיועדת לתלמידים שקראו את המאמר "המצפים בגליל – לקחים ראשונים" מאת ארנון סופר ורחל פינקל, בספר **תמורות בגיאוגרפיה של ישראל – גלעין ושוליים**.

7. מאמר: "המצפים בגליל – לקחים ראשונים"

- א. לפי המאמר, הסבר מהו "מצפה". (6 נקודות)
- ב. היישובים בגליל מרוכזים בארבעה גושי התיישבות. ציין את השמות של שלושה מגושים אלה, והסבר שתי מטרות להקמת המצפים בגליל. (12 נקודות)

## פרק שני – גאוגרפיה של המזרח התיכון על סף המאה ה-21 (30 נקודות)

ענה על שתיים מהשאלות 8-12 (לכל שאלה – 15 נקודות; מספר הנקודות לכל סעיף רשום בסופו).

### 8. גבולות המזרח התיכון

הגדרת הגבולות של אזור המזרח התיכון עשויה להיות בעייתית, משום שקשה להגדיר מה הם המאפיינים המשותפים לכל המדינות באזור זה.

א. הצג שלושה מאפיינים שבאמצעותם מגדירים את גבולות המזרח התיכון.

הסבר את הבעייתיות של כל הגדרה, והדגם אותה באמצעות מדינה אחת (אין לכתוב על טורקיה). (10 נקודות)

ב. הבא נימוק אחד בעד הכללת טורקיה בין מדינות המזרח התיכון, ושני נימוקים נגד הכללתה ביניהן. (5 נקודות)

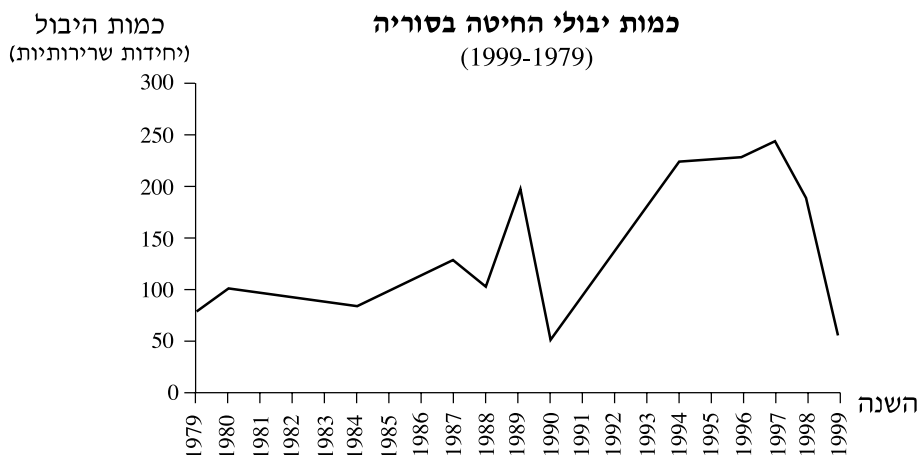
### 9. ערים במזרח התיכון

א. תאר שלושה מאפיינים של המבנה של עיר מזרח תיכונית מסורתית, והסבר שתי סיבות למבנה זה. (7 נקודות)

ב. ציין שלוש תמורות החלות במבנה העיר המזרח תיכונית, והסבר שני גורמים לתמורות אלה. (8 נקודות)

### 10. החקלאות בסוריה

עיין בגרף שלפניך, המציג את התנודות ביבולי החיטה בסוריה בשנים 1979-1999, וענה על שני הסעיפים א-ב שאחריו.



א. תאר את התנודות ביבולי החיטה המוצגות בגרף, והבא סיבה אחת לתנודות אלה. (7 נקודות)

ב. תאר שתי פעולות שנוקטת ממשלת סוריה כדי להקטין את התלות של סוריה ביבוא מזון. (8 נקודות)  
/המשך בעמוד 6/

**11. הגירה במזרח התיכון**

אפשר לחלק את ההגירה ממדינה למדינה במזרח התיכון (כולל הגירה ממנו ואליו) לשני סוגים: הגירה מרצון והגירה מאולצת (הגירה בכפייה).

- א.** ציין שני גורמים להגירה מרצון, והבא דוגמה אחת להגירה כזו. (7 נקודות)
- ב.** ציין שני גורמים להגירה מאולצת, והבא דוגמה אחת להגירה כזו. (8 נקודות)

**שים לב!**

שאלה 12 מיועדת לתלמידים שקראו את המאמר "פעילות תושבים במצרים נגד זיהום הסביבה" מאת ניקולס ס' הופקינס וזוהיר ר' מהנה, בספר **המזרח התיכון בפתח המאה ה-21** – מבחר מאמרים בגיאוגרפיה לחטיבה העליונה.

**12. מאמר: "פעילות תושבים במצרים נגד זיהום הסביבה"**

- א.** הצג שלוש בעיות סביבתיות שאיתרו כותבי המאמר באתרים הנחקרים, וציין הבדל אחד בין הבעיות באזורים העירוניים לבעיות באזורים הכפריים. (6 נקודות)
- ב.** לדעת האזרחים, מי הם האחראים העיקריים לזיהום הסביבה, ומדוע לדעתם הממשלה אינה מטפלת בזיהום באזור מגוריהם? (3 נקודות)
- ג.** הסבר שני מכשולים העומדים בדרכם של תושבים במצרים המבקשים לפעול לשיפור איכות הסביבה. (6 נקודות)

**בהצלחה!**

זכות היוצרים שמורה למדינת ישראל  
אין להעתיק או לפרסם אלא ברשות משרד החינוך התרבות והספורט

## נספח: חקלאות – מדרש תמונה



1



2



3