



למידה בונה אדם
המזכירות הפדגוגית
אגף א' מורשת



משרד החינוך

التفتيش على التراث
الدرزي

"الاحترام والكلمة الطيبة
جذور العائلة وثمار المجتمع"

الاحترام والكلمة الطيبة: جذور العائلة وثمار المجتمع

مفاتيح القلوب وبناء بيئة حاضنة
من المنزل إلى المدرسة.



الشَّجَرَةُ الطَّيِّبَةُ: الفَلْسِيفَةُ وَالْأَسَاسِ

وَفَرَعُهَا فِي السَّمَاءِ

فروع مزدهرة: المدرسة، المجتمع، الأثر الطيب

أَصْلُهَا ثَابِتٌ

جذور راسخة: العائلة، احترام الذات، الأجداد

أَلَمْ تَرَ كَيْفَ ضَرَبَ اللَّهُ مَثَلًا كَلِمَةً طَيِّبَةً كَشَجَرَةٍ طَيِّبَةٍ أَصْلُهَا ثَابِتٌ وَفَرَعُهَا فِي السَّمَاءِ



تشریح المفاهیم: العقل والقلب



مفهوم الكلمة الطيبة

قول حسن يُبنى على الصدق والمحبة.
يشمل الشكر، التشجيع، الاعتذار،
والنصيحة اللطيفة التي تبني ولا
تهدم.



مفهوم الاحترام

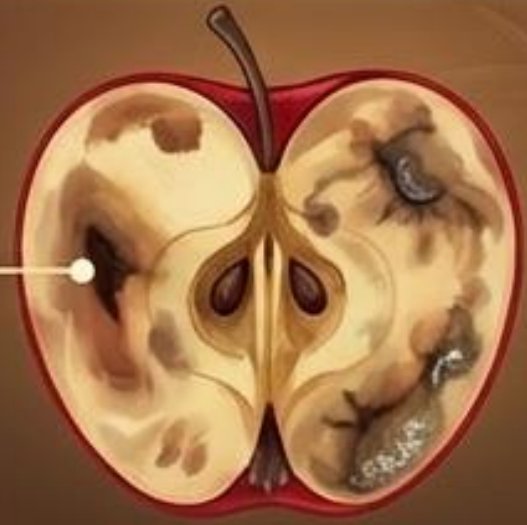
قيمة أخلاقية تبدأ باحترام الذات،
وتعني تقدير الآخرين وحقوقهم،
والتعامل بلباقة بغض النظر عن
اختلافاتهم العرقية أو الفكرية.

الأثر النفسي الخفي: تجربة التفاحتين

المظهر الخارجي: لا يظهر عليه الأذى



الحالة الداخلية



الكلمة القاسية

تترك كدمات وجروحاً داخلية
لا تُرى بالعين المجردة.



الكلمة الطيبة

تحافظ على سلامة الروح
والنفس.

منظومة الاحترام الأسري: كيف تنتقل القيم؟

الأسرة والأحفاد

منطقة الحكمة والتراث

الآباء والأبناء

منطقة بناء الثقة والقُدوة

الذات

الاحترام لا يُدرّس بالتلقين، بل يُمتص من خلال الروابط العائلية العميقة قبل أن يثمر في المجتمع.

الآباء والأبناء: بناء الثقة بالكلمة

مسار الهدم

النتيجة:
تآكل الثقة و كدمات
نفسية خفية

النقد والتجريح

موقف
توجيه
أو خلاف

مسار البناء

النتيجة:
تعزيز الأمان
العاطفي والاحترام
والاحترام المتبادل

النصيحة اللطيفة
التي تبني ولا تهدم

مسار البناء

الأجداد والأحفاد: جسور الحكمة والتقدير

جسر التواصل بين الأجيال

الاستماع بصبر

استخدام
مفردات مهذبة

تقدير التراث

الأحفاد

الأجداد

عندما يرى الأبناء احترام آبائهم
للأجداد، يتشربون أسى دروس الكرامة
الإنسانية بشكل تلقائي.

مصفوفة السلوك البديل: من التجاهل إلى التقدير

الموقف

السلوك السلبي المرفوض
(أعشاب ضارة)

السلوك الإيجابي
(ري الجذور)

عامل النظافة

تجاهله وترك النفايات عمداً
بحجة أن هذا عمله.



إلقاء التحية، شكره
بابتسامة، ورمي النفايات
بمكانها.



الاختلاف مع زميل

رفع الصوت، شتمه أو
تسخيف رأيه.



الاستماع ثم الرد بهدوء:
أنا أحترم رأيك، لكني
أرى أن...



وسائل التواصل
الاجتماعي

كتابة تعليق ساخر أو
مسيء.



كتابة تعليق مشجع
ولطيف، أو الصمت.



هندسة الامتنان: صندوق البريد الدافئ

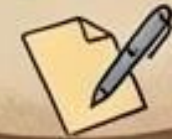
١. الملاحظة

ملاحظة فعل لطيف من أخ، أب، أو زميل.



٢. التدوين

كتابة رسالة شكر أو تشجيع مجهولة الاسم.



٣. الإيداع

وضع الرسالة في الصندوق المشترك.



٤. المشاركة

قراءة الرسائل بصوت عالٍ لنشر الطاقة الإيجابية.



الهدف: بناء جسور المحبة وتدريب الأبناء على المبادرة بالكلمة الطيبة.

أدوات الذكاء العاطفي: ثقافة الاعتذار والتفهم

لعب الأدوار



تمثيل مشاهد لمشكلة بين شخصين،
وملاحظة الفرق الجذري في النتيجة عند حلها
بكلمات قاسية مقابل الكلمة الطيبة.

بطاقات الاعتذار



تصميم بطاقات يدوية يُكتب فيها اعتذار
صادق لشخص أساء إليه، لتدريب الأبناء
على شجاعة الاعتراف بالخطأ.



الأثر الممتد: جدارية الاحترام المجتمعية

تخصيص مساحة في المدرسة أو الحيّ يكتب ويرسم عليها الأبناء يوماً عبارات تشجيعية بأسلوب فني وإبداعي. القيم التي تُزرع في المنزل تزهر كفنون وثقافة في شوارعنا ومدارسنا.

لوحة قياس الأثر: كيف نراقب نمو الشجرة؟



المنتج النهائي

تقييم الإبداع في
المشاريع العملية،
الجداريات،
والمشاهد التمثيلية.



الملاحظة المباشرة

مراقبة مستمرة للسلوك
التلقائي مع
المحيطين خلال
أوقات الاستراحة أو
التجمعات العائلية.



التقييم الذاتي

نموذج يقيّم فيه الابن أو
الطالب سلوكه
الخاص وتطوره في
استخدام الكلمات
الإيجابية.

معاً نبني جيلاً واعياً

الثقة

التعاطف

الإبداع

السلام
النفسي

تسوده الكلمة الطيبة والاحترام المتبادل...
لأن الجذور العائلية القوية تثمر دائماً مجتمعاً مزدهراً.