

# مبنى الفيلم ومركباته

## فيلم "كتاب/ فتى الأدغال"



# الدّرس الأول والثّاني



# هل تعرفون من في الصورة؟



# هيا نتعرف على فيلم "كتاب الأدغال"

• ماذا تعرفون عن فيلم "كتاب الأدغال"؟

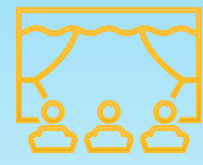


• من شاهد الفيلم؟

• أين شاهدت الفيلم؟

• مع من شاهدت الفيلم؟

• من يريد ان يحكي لنا قصة الفيلم؟



# لنشاهد قصة الفيلم "كتاب الأدغال"



# قبل ان نتعرف على مصطلح "قصة"

ما هي  
رسالة  
الفيلم؟



كيف شعرت  
خلال مشاهدة  
الفيلم؟



ماذا  
رأينا؟



# ماذا نعني بكلمة قصة؟

• القصة هي مجموعة من الأحداث عن شخصية أو أكثر.

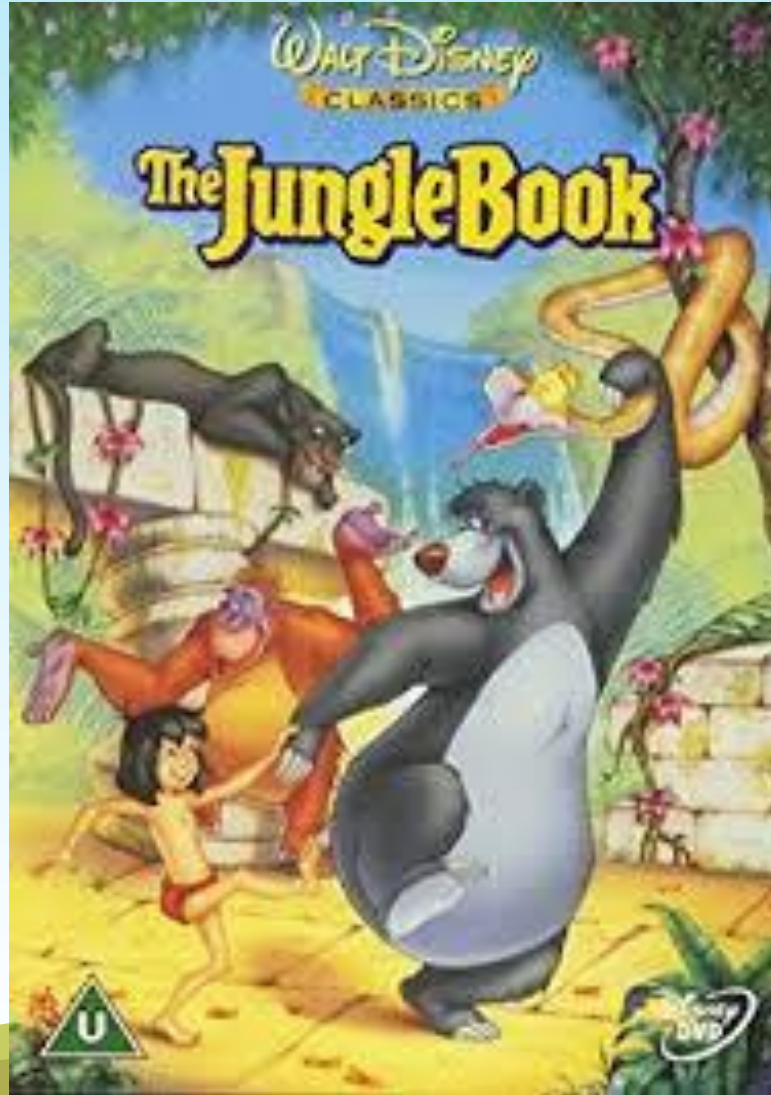
• يرويها راوٍ وفق (حَسَب) ترتيب زمني.

• وترابط وتسلسل بصورة مشوّقة.

• مُستعملاً السرد والحوار.



# الربط بين تعريف القصة وقصة "كتاب الأدغال"





# الحوار

• هو نقل الحديث و عرض الأحداث بلسان الشخصيات من خلال مخاطبة أحدهم الآخر.



# الزّمان و المكان



• أين حدثت القصة؟

• في الغابة، تم التنقل  
بالغابة من مكان الى  
آخر حسب الحادثة  
وربطها الزمني مع  
القصة وتطورها.

• الانتقال من مكان لآخر  
يخبرنا عن حدوث شيء  
ما.

• ممكن ربط المكان مع

اسم الفناء "كتاب

المكان يعبر عن مشاعر الشخصية (مكان جميل او مكان كئيب)



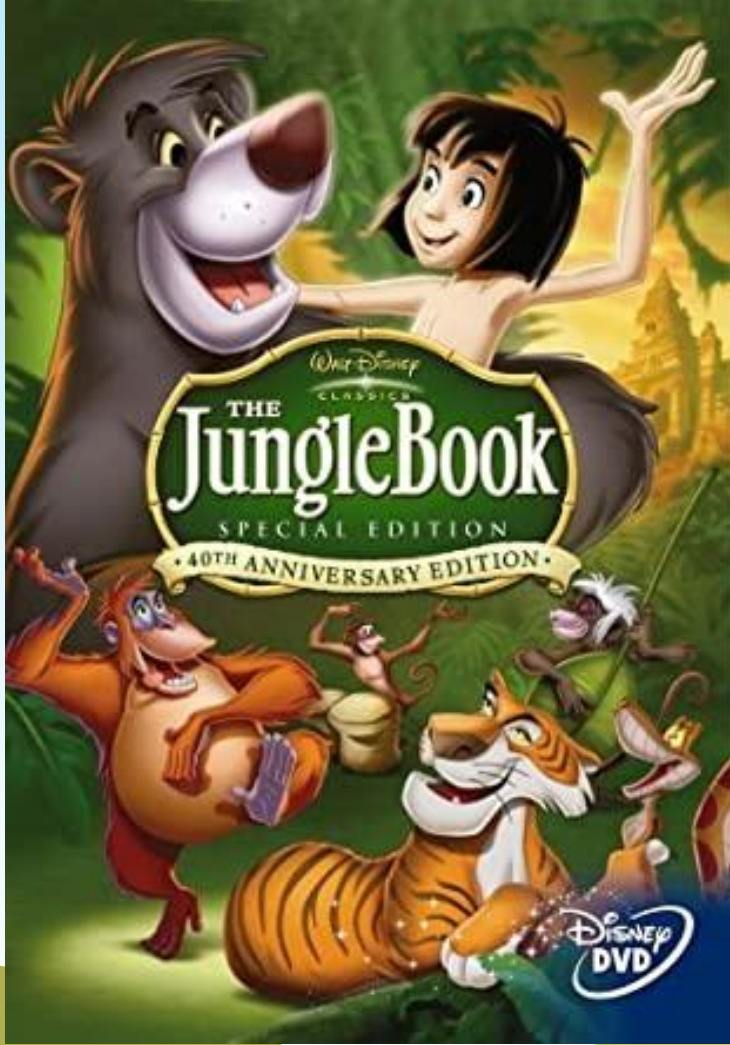
الزمن:

• يجب أن يكون متسلسلا يبدأ من نقطة معينة ثم يسير إلى الأمام حتى تنتهي القصة.

# الدّرس الثالث



# هيا لنذكر هوية الفيلم



• اسم الفيلم: كتاب الأدغال بالإنجليزية: ( The Jungle Book )

• شركة الإنتاج: ديزني

• سنة الإنتاج: عام 1967،

• رقم الفيلم: هو يعتبر الفيلم ال 19 لشركة ديزني، وهو أيضا اخر فيلم انتجه والت ديزني شخصيا قبل وفاته أثناء عمل الفيلم.

• وهو مأخوذ من رواية لروديارد كبلينغ مسماة بنفس الاسم.

• ويحتوي الفيلم على العديد من الاغاني الكلاسيكية

هيا لنسمع لأغنية "نفسي أكون انسان"



# الشخصيات

من هم الشخصيات بفيلم "كتاب الأدغال"؟





أي شخصية من الشخصيات بفيلم "كتاب الأدغال" هي  
الشخصية المهمة بالفيلم؟



لماذا شخصية ماو غلي هي الشخصية المهمة؟

# البطل

- هو الشخصية المركزية الرئيسية التي تدور الرواية حوله
- هي التي تقوم بالدور الرئيسي في الأحداث، بحيث تدور حولها أغلب أحداث القصة.
- تظهر أكثر من الشخصيات الأخرى.
- المغزى مستمد من خلال تصرفاتها، نتعرف على صفاتها الداخلية والخارجية ولا يمكننا الاستغناء عنها.

اذا ماو غلي هو الشخصية المركزية بالفيلم، أي شخصيات  
حسب رأيكم تأتي من بعده.



بالو



باغيرا

# الشخصيات الثانوية:

- هي شخصيات مساعدة للشخصية الرئيسية، بحيث تشترك وتحتك مع الشخصية الرئيسية بأغلب أحداث القصة

# ماذا عن باقي الشخصيات؟



# الشخصيات الجانبية (الفرعية):

• اشتراكها مع الشخصية الرئيسيّة قليل جدًا

# الدّرس الرّابع والخامس



# هيا نتذكر احداث الفيلم سويا





## الحبكة:

• هي البناء التي تسير عليه أحداث القصة، فهي مجموعة الحوادث مرتبة ترتيباً زمنياً، يقع التأكيد فيها على الأسباب والنتائج، وتتابع الأحداث يوصل إلى نتيجة قصصية تخضع لصراع ما وتعمل على شدّ القارئ.

يلا نفكر بصوت عالي

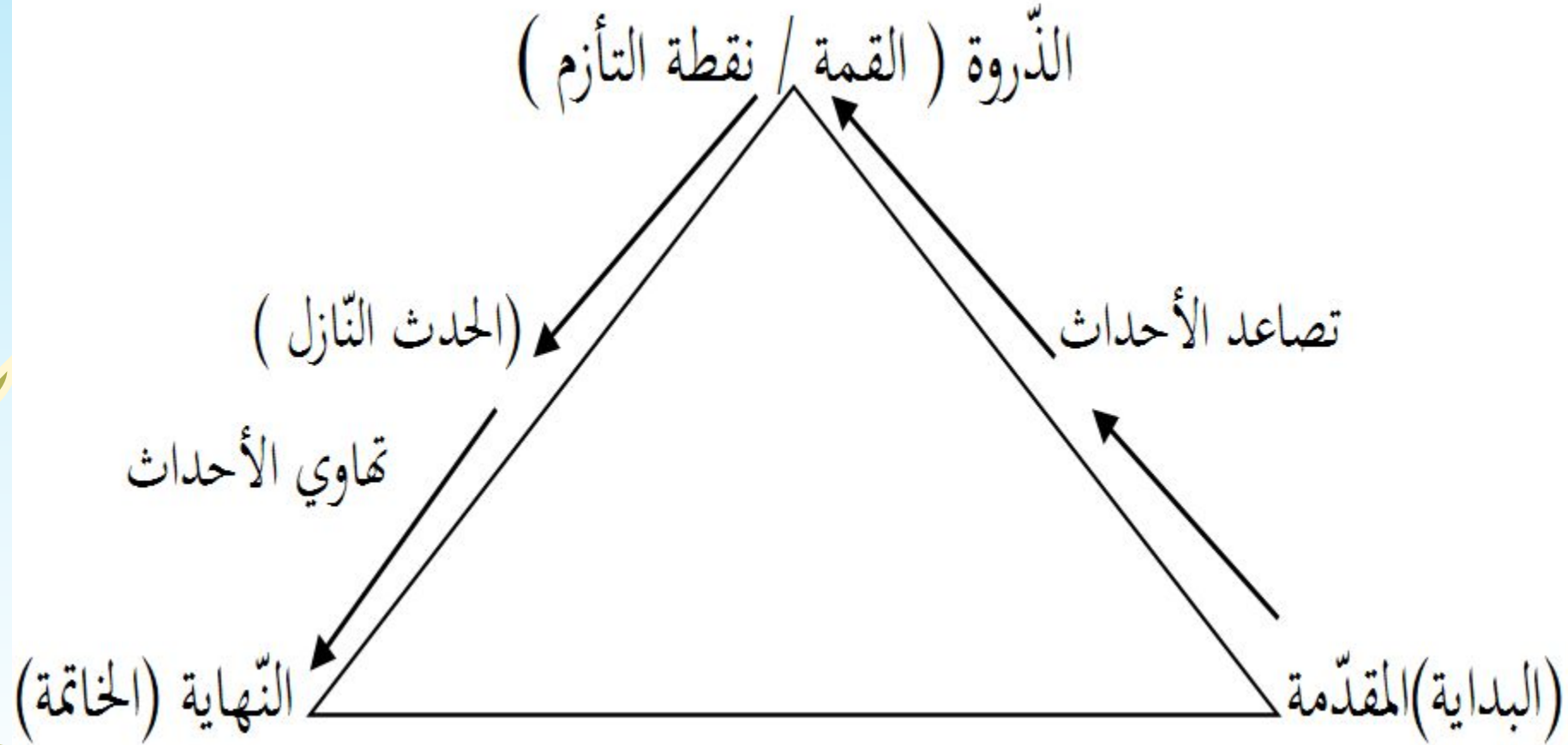


## تعالوا نفكر سوا

- هل من الممكن البدء الفيلم من الآخر؟
- بنفع مثلا ابدل بين الاحداث؟ يعني شريخان يظهر في بدايه الفيلم؟
- بنفع ابدل لقاء ماو غلي مع البنت وأضعه في البداية؟
- اذا كيف ما لاحظتم ان الفيلم مرتب بترتيب معين من اجل الحفاظ على بناء الحكمة.

السؤال هنا: ما هي ترتيب مراحل الحكمة؟

# مراحل الحكمة (البناء):



# بداية فيلم "كتاب الأدغال"



# المقطع الثاني



# ماذا أخبرنا او حدثنا مقطع البداية؟

## المقدّمة (البداية):

• من خلالها نعرف ما سيأتي، وهي تعيّن مكان وزمان الحوادث والشخصيّة.

الفيلم مبني من عدة احداث او حوادث وكل حدث يطور القصة  
أكثر



هيا نشاهد المقطعين ونفكر ماذا حصل؟





# المقطع الثاني



# ذروة (العقدة / الأزمة):

- هي المرحلة الأكثر تعقيدًا في تطور الأحداث.
- وهي النقطة الحاسمة المشحونة التي تحتاج إلى تفجير، فبعد تركيب الأحداث نصل إلى لحظة معقدة ولا بدّ بعدها من الكشف والتنوير،
- هي نقطة التحوّل في القصة وتعتبر بداية تمهّد للحل.
- الذروة ليس لها مكان محدد في البناء الأدبي فقد تكون في وسطه أو في خاتمته.

ماذا تتوقعون نهاية فيلم "كتاب الأدغال"؟



النّهاية

