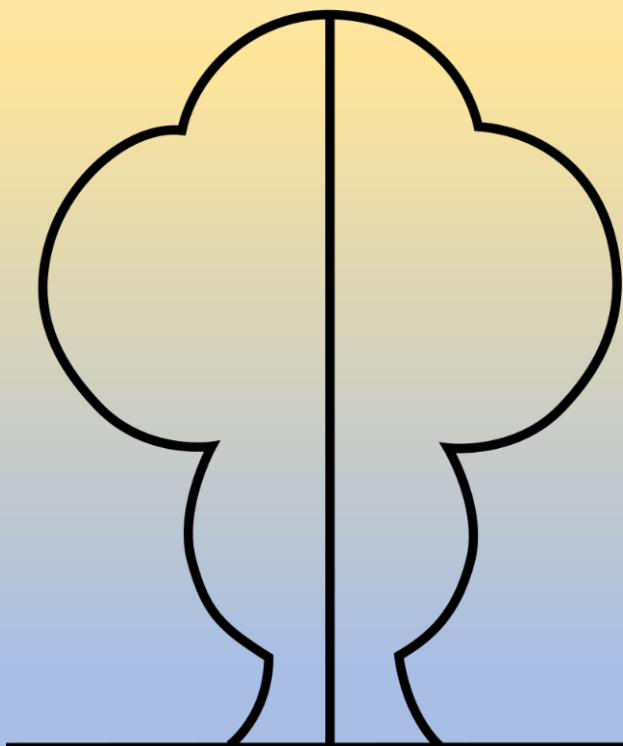


קומפוזיציה סימטרית  
א סימטרית ועוד..

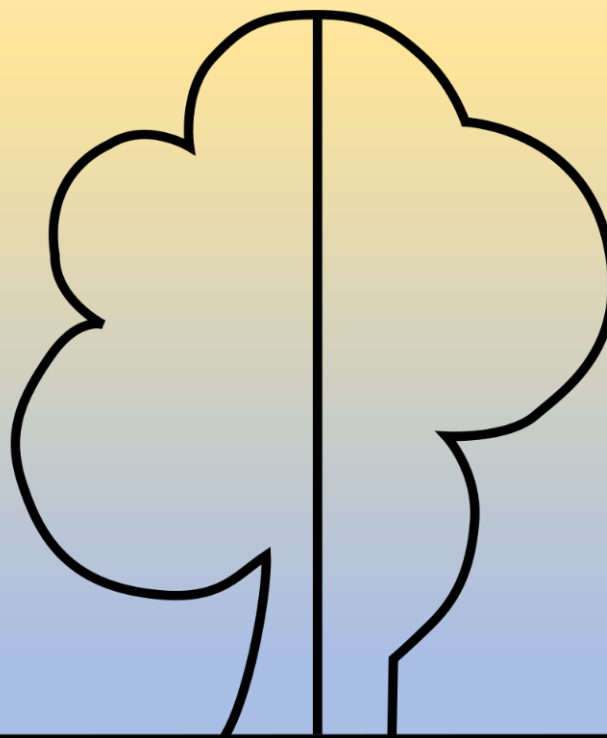
מתחילים תמיד  
עם עדשה נקיה

סימטרי

אסימטרי



SYMMETRIC



ASYMMETRIC

# דברים שכדאי לחשוב עליהם לפני שמתחילים לצלם

מהו נושא הצילום?  
כיוון המצלמה לרוחב או לאורך?  
איך מתאים להעמיד את  
הנושא?  
מה יהיה ברקע?  
לא משתמשים בפלש!  
הכי נכון תאורת חלון

















