

הסיפור הקולנועי

רותי עוז



מה עושים היום?



צפייה בסרט קצר



אז מה הסיפור?



אפיון הגיבור בתחילת הסרט ובסופו



נקודת המפנה



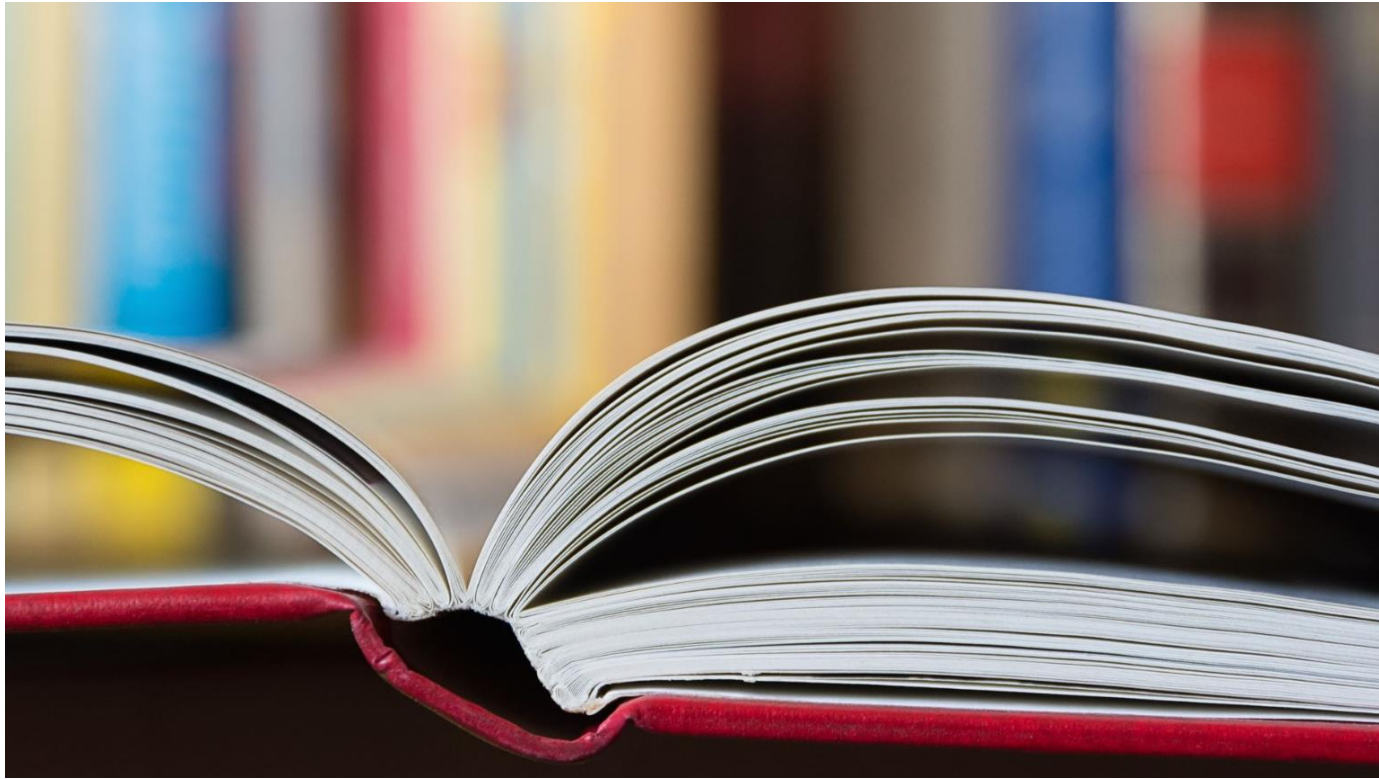
מבנה הסיפור הקולנועי - סיכום

צפייה בסרט קצר



לחצו על הקישור ושתפו מחשבותיכם
אפיון הדמות הראשית בתחילת הסרט ובסופו

<https://he.padlet.com/rutibarel5/ikvsb87uloqjcd5d> •



אז מה

הסיפור?

לחצו על הקישור ושתפו

מחשבותיכם

[HTTPS://PADLET.COM/RUTIBAREL5](https://padlet.com/rutibarel5) •

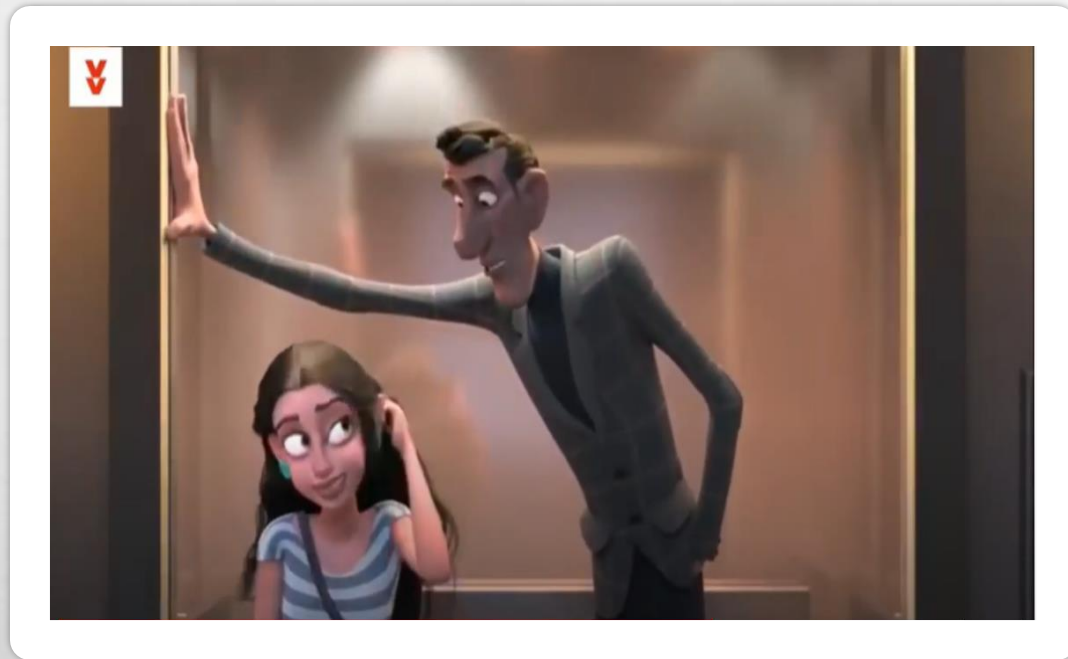
[/J948LRNLHP30JCLU](https://padlet.com/rutibarel5/J948LRNLHP30JCLU)

לחצו על הקישור ושתפו מחשבותיכם אפיון הדמות הראשית בתחילת הסרט



[HTTPS://PADLET.COM/RUTIBAREL5/BOOKMARKS](https://padlet.com/rutibarel5/bookmarks) •

לחצו על הקישור ושתפו מחשבותיכם אפיון הדמות הראשית בסוף הסרט



[HTTPS://PADLET.COM/RUTIBAREL5/2H772U](https://padlet.com/rutibarel5/2h772u) •
[OWECI53F5W](https://padlet.com/rutibarel5/2h772u)

צפייה שנייה -

<https://www.youtube.com/watch?v=hRIKctHXq94&feature=youtu.be>

מה היה האירוע שהוביל לשינוי באופי

זוהי ^{הדמות} נקודת המפנה של

הסיפור

מבנה הסיפור הקולנועי

נוהגים לחלק סרט לשלוש מערכות:

- מערכה ראשונה - התחלה
אקספוזיציה (**מבוא** - (חשיפת הגיבורים, הגדרת זמן הסיפור, הגדרת רקע הסיפור, הגדרת מקום הסיפור, והיכרות ראשונה עם הקונפליקט.
- מערכה שנייה - **אמצע**
גוף העלילה, שבו אנו נחשפים לתכנית הפעולה של הגיבור, למי שעשוי לשבש תכנית זו, **ולנקודת השבירה** או **המפנה** של הסרט, שתביא את הסרט אל השיא של המערכה השלישית). זו בעצם הנקודה שממנה יתרחש שינוי כלשהו)
- מערכה שלישית - **סוף**
התרת הקונפליקט, הרפיית המתח הדרמטי וסיומו של הסרט.

תרגול (העתיקו וענו במחברות)

זהו את שלוש המערכות בסרט, תארו מה קורה בהן

מבנה הסיפור/הסרט	זמן התחלה (בדקה הנ...)	תיאור המערכה
מערכה ראשונה		
מערכה שנייה		
מערכה שלישית		

להתראות בשיעור הבא....