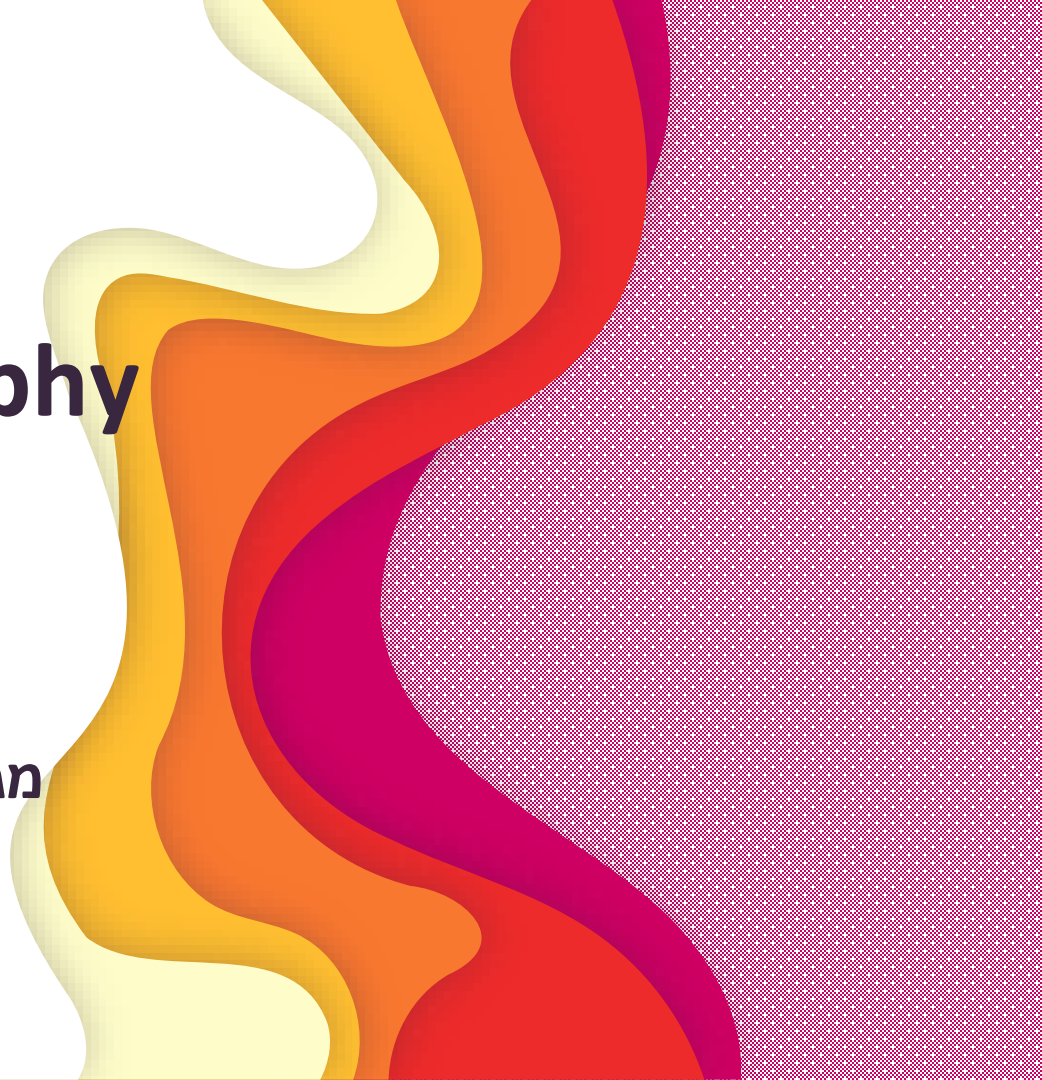


Macro photography

(צילום תקריב)

מגישה: אלכסנדרה מיאקוטקין



הגדרה

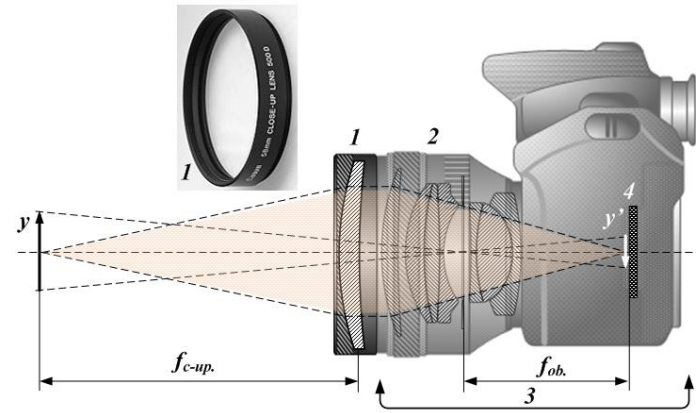
- צילום של אובייקטים קטנים בהגדלות גבוהות, לרוב מתייחס לתמונה אשר צולמה ביחס הגדלה של 1:1.
- שימוש : קרימינולוגיה, חקר טבע, אומנות



כיצד עדשת מאקרו עובדת?

עדשה רגילה המתפקדת לאינסוף ולוקחת נושא מאוד גדול במציאות (למשל הר) ודוחסת ומקטינה אותו על מנת שיוקרן לתוך חיישן המצלמה.

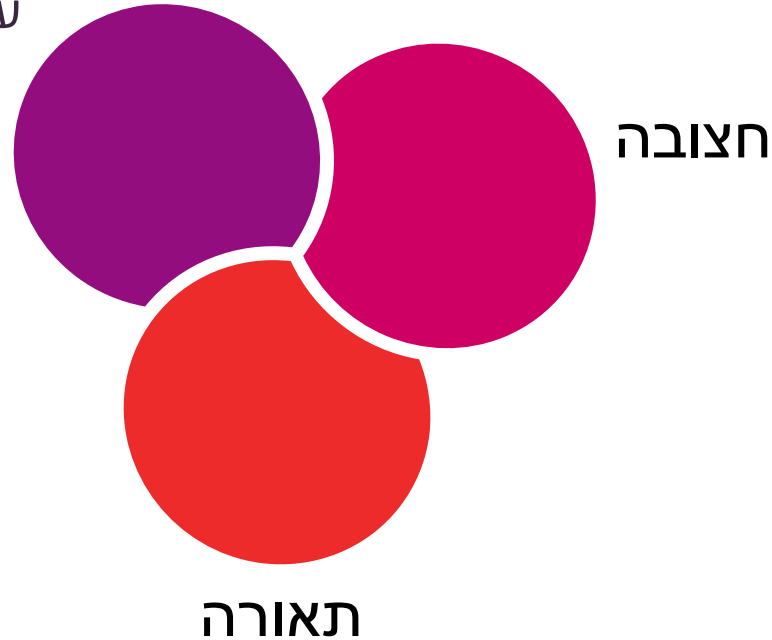
עדשות מאקרו עושות ההיפך, ולוקחות (בעת פוקוס קרוב) נושא קטן, ומגדילות אותו ככה שיכסה את שטח החיישן. יחס ההגדלה משקף את מידת ההגדלה שעושה העדשה לנושא המצולם. יחס של 1:1 אומר שכל מ"מ מהנושא במציאות, מוקרן בגודל מ"מ על חיישן המצלמה. (גודל הנושא על החיישן זהה לגודלו במציאות). יחס של 2:1 אומר שכל מ"מ במציאות יתפוס 2 מ"מ מהחיישן, כלומר הגדלה של פי 2 מהמציאות וכן הלאה.



ציוד

עדשת מאקרו תלוי באורך המוקד:

- עדשה בטווח של 50–60 מ"מ משמשת בעיקר לצילום חפצים קטנים.
- עדשה בטווח של 90–105 מ"מ משמשת בעיקר לצילום חרקים, ופרחים.
- עדשה בטווח של 150–200 מ"מ מאפשרת יותר דינמיות בצילום ומשמשת לצילום חרקים ובעלי חיים קטנים אחרים.
- מספר עדשות זום מסוגלות לספק אפשרויות מאקרו אך לא בתקריב בגודל של "אחד על אחד".



אתגר ← פתרון



1 אור חוזר מועט ←

תאורת לד או צילום באור היום טבעי + חצובה

2 עומק השדה קטן מאוד ←

צמצם סגור + טכניקת הערמת פוקוס

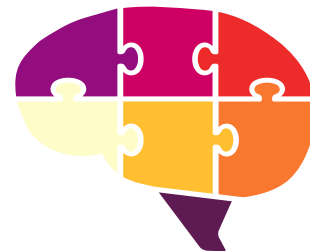
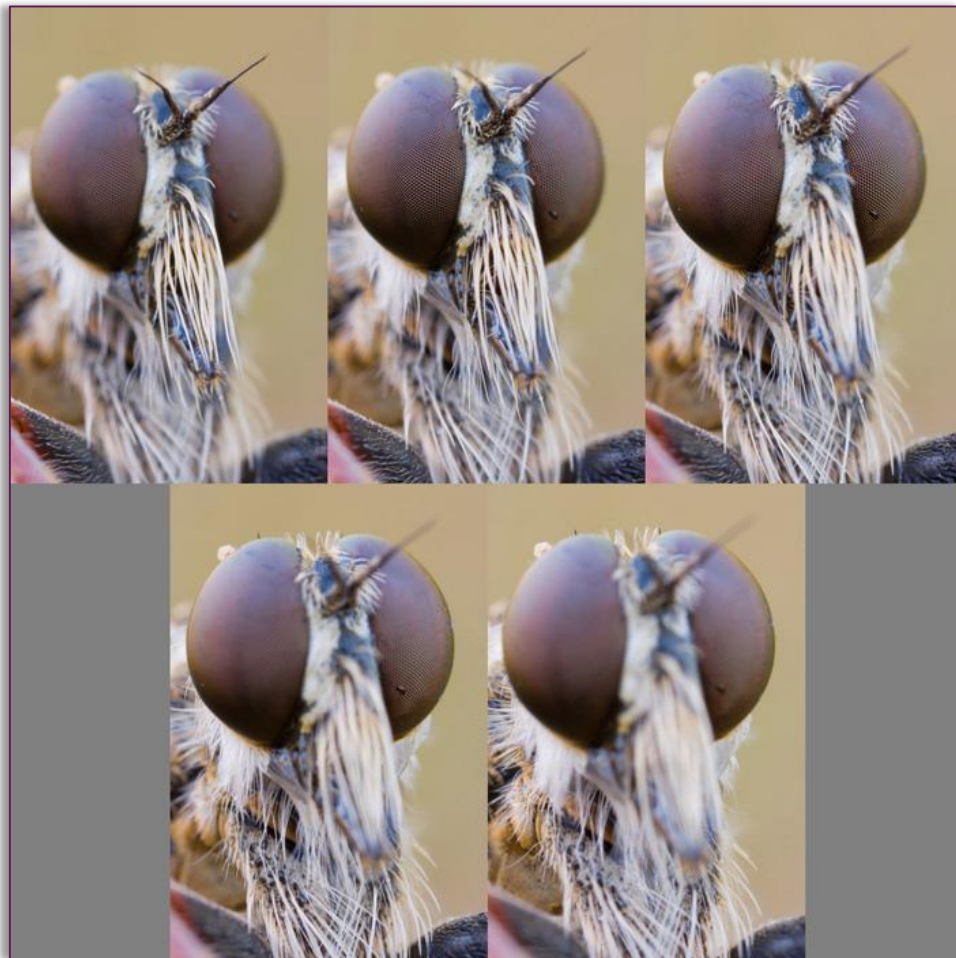
שימוש בתאורת פלאש



שימוש בפלאש כ FILL FLASH מבטיח שהאור יאיר את הפרטים הנכונים.



לפני השימוש בפלאש - השמש הישירה והצל שמוטל על הנושא הופכים את התמונה ללא שמישה.



"הערמת פוקוס"

צילום ושילום מספר
תמונות יחד

1



2



3



פסלון – פוקוס על :

1. ראש

2. גוף

3. הזנב

(צילום: תומר יפה)



התוצאה
אחרי "הערמת פוקוס"





צילום מאקרו



או

לצלול לעולמם הקסום
בהגדלת המציאות דרך
המצלמה

משימה :

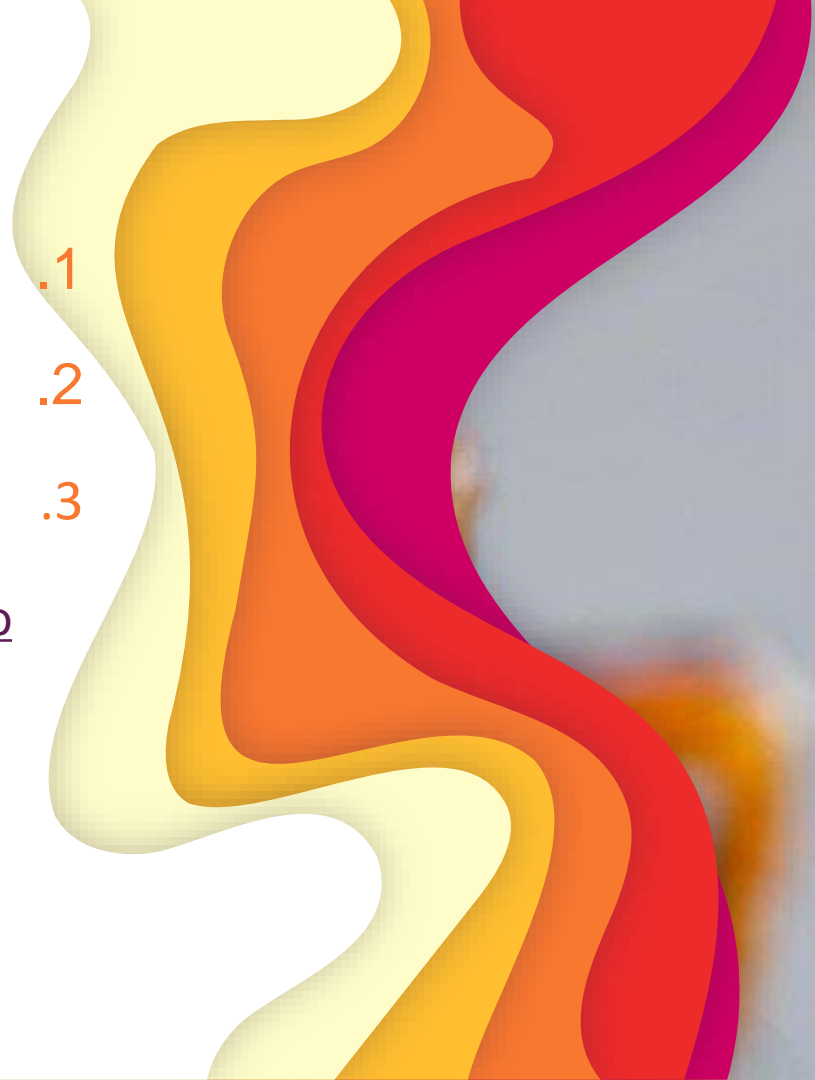
צלם 2-3 תמונות של אובייקטים קטנים.

דגשים :

הקפיד לבחור קומפוזיציה מתאימה וצלם בחשיפה נכונה.

מקורות

1. לימודי צילום מאקרו - היכרות ועקרונות
2. הרצאה "יסודות צילום מאקרו - ליאור קסטנברג"
3. "הערמת פוקוס" – לבנות את התמונה מפרוסות
4. Everything you need to know about macro photography
5. Macro photography lighting tutorial





Thanks!