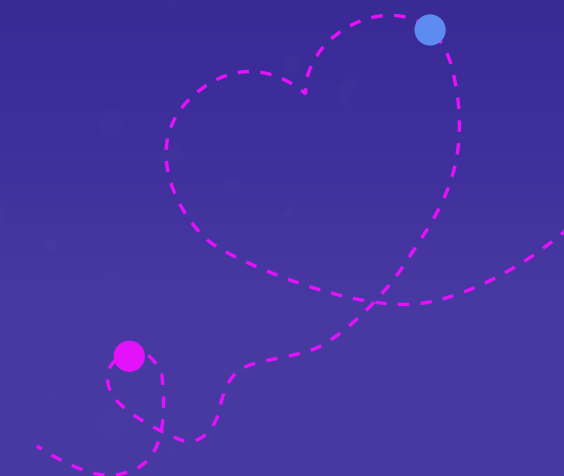


מונגש באהבה

נגישות במוסדות החינוך



הנגשת מוסדות חינוך

אילנית שושני

מנהלת אגף א' בינוי ותקצוב
משרד החינוך



באילו מקרים מסייע משרד החינוך בתקצוב התאמות נגישות?

ענו על השאלה בקישור שנשלח בצ'אט



תשובות

המשתתפים

התאמות נגישות במוסדות החינוך :

התאמות נגישות במוסד
חינוכי קיים

התאמות נגישות במוסד
חינוכי חדש

התאמות נגישות פרטניות
לתלמיד/הורה/מורה



התאמות נגישות מוסד חינוך חדש

תוספת 2% למפתח עלות מ"ר בניה חדשה

פיר



תקרה אקוסטית





הנגשת מוסד חינוך קיים

❖ משרד החינוך מתקצב 110,000 ש"ח, למוסד.

❖ מנהל מח' החינוך בכל רשות ייקבע בכל מוסד בניין מרכזי שיותאם לתקנות נגישות מוסד קיים.

פיר מעלית

דרך
נגישה

2 תאי
שירותי
נכים

מי לדעתך מחויב בביצוע התאמות נגישות עבור הורה/הורה עם מוגבלות במוסד החינוכי?

ענו על השאלה בקישור שנשלח בצ'אט

תשובות

המשתתפים

הנגשה פרטנית עבור תלמיד או הורה עם מוגבלות

הגשת בקשה ע"י ההורה למוסד החינוכי עפ"י הנדרש תקנות (ניתן להקדים בקשה ב- 18 חודשים)

הגשת בקשה לתקצוב באמצעות הרשות המקומית בהתאם לנהלים המפורסמים באתר אגף א' בינוי ותקצוב/נהלים

וטפסים

עיקרי הבקשה: פרטים אישיים ותיעוד רפואי (באחריות ההורה), המלצות בעלי המקצוע להתאמות הנגישות הנדרשות

(באחריות הרשות המקומית), תוכניות/אומדנים להתאמות הפיזיות הנדרשות (באחריות הרשות המקומית)

חובת עמידה בלו"ז להגשת הבקשה ולהשלמת ההתאמות לנגישות פרטנית

חובת הנגשה של בעל מוסד חינוכי לאחר אישור הבקשה



התאמות נגישות לתלמידים כבדי שמיעה (התאמות אקוסטיות בכיתת לימוד)

1. הזכאות לתלמיד במימון התאמות אקוסטיות בכיתת לימוד היא עד 2 כיתות לימוד בכל שלב חינוך 6 שנתי (א' ו'ז'- יב').
 2. עלות השתתפות המשרד בהתאמות אקוסטיות עד 30,000 ₪ לכיתה, כולל הוצאות תכנון.
 3. ההתאמות יבוצעו בהתאם להוראות ת"י 2004 חלק 1-אקוסטיקה במבנים שאינם למגורים.
 4. להלן הנחיות עיקריות להגשת בקשה להשתתפות משרד החינוך במימון התאמות אקוסטיות לתלמיד כבד שמיעה (טופס בקשה מפורסם באתר אגף א' בינוי ותקצוב).
- פרטים אישיים של התלמיד והכיתה בה לומד.
 - המלצות להתאמות נדרשות בכיתה בהתאם לדו"ח מרכז טיפולי לתלמידים כבדי שמיעה וחירשים.
 - המלצות מורשה נגישות ויועץ אקוסטי לאחר בדיקת מפלס רעש רקע בכיתה/רעש מזגן/זמן הדהוד בכיתה ומתן פתרונות /המלצות לטיפול.



התאמות נגישות לתלמידים כבדי שמיעה(התאמות אקוסטיות בכיתת לימוד)

פירוט העבודות המתקצבות ע"י משרד החינוך בכפוף להמלצות המקצועיות, כמפורט בתקנות בתוספת השנייה סעיף 17.

העבודות	העבודה
	תקרה אקוסטית + גופי תאורה
	החלפת מזגן למזגן שקט
	מערכת הגברה כיתתית (רק בהמלצת קלינאית תקשורת מהמרכז הטיפולי)
	אטימת חלונות פנימיים/פרצות במעטפת
	דלת עם פסי אטימה
	חיפוי קירות
	רצפה רכה/גומיות לרגלי הרהיטים
	זיגוג כפול/אטימת חלונות חיצוניים
	פעמון מהבהב



התאמות נגישות מוגבלות פיזית

בעל המוסד החינוכי המבקש השתתפות המשרד במימון עלויות התאמות נגישות עבור תלמיד או הורה עם מוגבלות פיזית יגיש בקשה / תיק טכני לאישור משרד החינוך.

עיקרי הבקשה :

1. פרטים אישיים של התלמיד/הורה.
2. תיעוד רפואי המעיד על סוגי התאמות הנגישות הנדרשות.
3. תכניות המבנים במוסד (מצב קיים) ותכניות מצב מוצע 1:100 או 1:200, כולל מפת המגרש וחצר המוסד, ההמלצות להתאמות הנגישות הנדרשות בהתאם לחו"ד אדריכל רשוי /מהנדס רשוי מורשה נגישות מתו"ס.
4. אומדן עלויות מפורט להתאמות הנדרשות כולל 10% עבור תכנון ופיקוח.

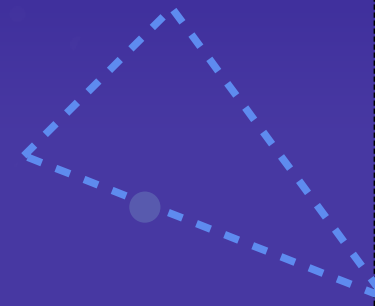
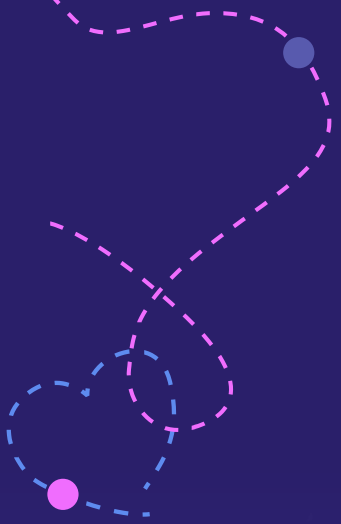


התאמות נגישות מוגבלות פיזית

השתתפות משרד החינוך בהנגשות נוספות:

שולחן וכיסא מותאמים, רכישת מנוף, מנשא, מיטת החתלה.

❖ בקשות יוגשו בצירוף אומדן ואישור מפקחת חינוך מיוחד.





התאמות נגישות לתלמיד או הורה לקוי ראייה

עיקרי הגשת בקשה להשתתפות מימון משרד החינוך:

1. פרטים אישיים של התלמיד/הורה.
2. תיעוד רפואי המעיד על המוגבלות.
3. דו"ח מומחה מתי"א או המלצות מורה תומך/ת ליקוי ראייה.
4. תכנית מוצעת להתאמות מאושרת ע"י מורשה נגישות מתו"ס ושירות.
5. אומדן עלויות מפורט להתאמות הנדרשות (לדוגמה: סימון מכשולים, ניגוד חזותי ומישושי, תוספת הצללה בחצר, תאורה ועוד).



הנחיות כלליות לאחר אישור התקציב

1. הרשות המקומית בלבד רשאית לבצע העבודות להתאמות נגישות במוסד בהתאם לתוכניות והאומדן המאושר במשרד החינוך (לא ניתן לבצע באמצעות רשתות מפעילות).

2. משרד החינוך מתקצב עבודות בתוך תחום מגרש ביה"ס, כל ההתאמות הנדרשות מחוץ למגרש באחריות הרשות המקומית (מדרכה, חניית נכים, תמרורים ועוד).

3. תשלום עבור ביצוע העבודות רק במידה ויבוצעו לאחר אישור התקציב (לא בדיעבד).

4. דיווח על ביצוע העבודות בהתאם לכל הנדרש בנהלי שחרור כספים כפי מפורסם באתר אגף א' בינוי ותקצוב.



סיכום

1. משרד החינוך תקצב ב-10 השנים האחרונות את הרשויות המקומיות בהיקפים נרחבים את כלל תחומי ההנגשה.
2. הנגשה כללית מוסדות קיימים (תשתית בבניין מרכזי) - כ-2,100 מוסדות תוקצבו בהיקף של כ-231 מיליון ₪.
3. הנגשה פרטנית לתלמיד, הורה או מורה:
 - הנגשה אקוסטית - תוקצבו כ-13,800 כיתות, בהיקף של כ-408 מיליון ₪.
 - הנגשה פיזית (כולל הנגשה עבור ליקויי ראייה) – תוקצבו כ-1,400 מוסדות, בהיקף של כ-297 מיליון ₪

מונגש באהבה

נגישות במוסדות החינוך

תודה על ההקשבה!

שאלות?