



**משרד החינוך**

מינהל תקשוב טכנולוגיות ומערכות מידע

אגף טכנולוגיות מידע

מרחב לניהול למידה בסביבת  
Moodle של משרד החינוך

מרצה: רונית מאור  
אורחת: קרן אלימלך

שנת הלימודים תשע"ט



פורטל עובדי הוראה  
המרחב הפדגוגי  
משרד החינוך

מינהל תקשוב טכנולוגיה ומערכת מידע  
אגף טכנולוגיות מידע



# הסביבה הדיגיטלית שלי



# כיתה בענן

## מרחב מלווה מקצוע במודל



מרצה רונית מאור

מרחב שיתופי בסביבה דיגיטאלית

# למידה דיגיטאלית בשבילי :

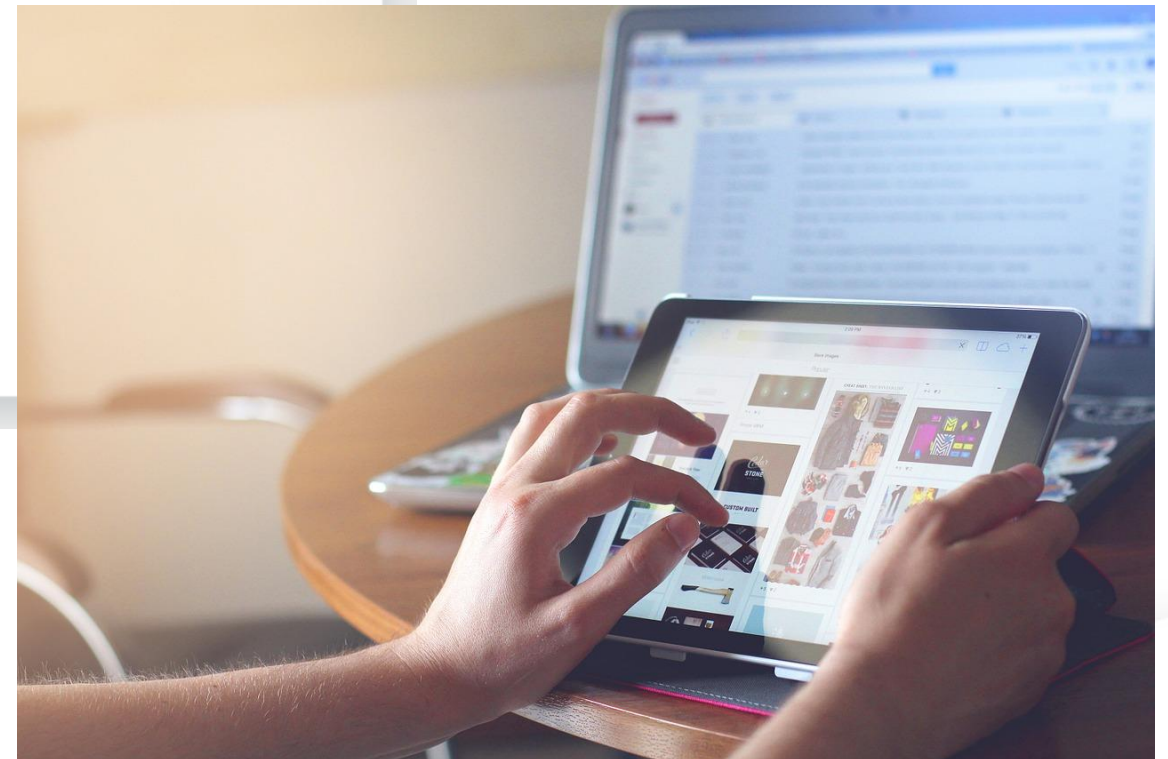
Go to [www.menti.com](http://www.menti.com) and use the code 75 89 68

i

למידה דיגיטאלית בשבילי זה

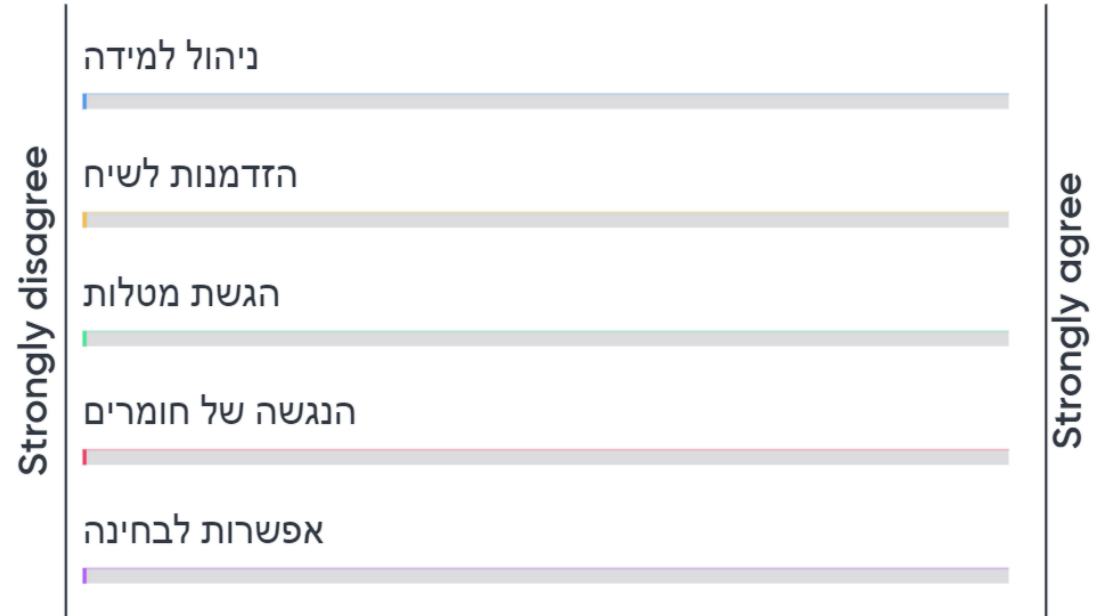
Mentimeter

מורכב  
חדשני  
מעניין  
מאתגר



Go to [www.menti.com](http://www.menti.com) and use the code 75 89 68

## עד כמה חשוב שהסביבה שלי תכיל



# ראיון עם סגנית מנהל בבית ספר תיכונט: קרן אלימלך

• מה היתרון של עבודה עם סביבה דיגיטלית שמלווה מקצוע?

• חוויה אישית של הצלחה עם הסביבה

• לא תמיד הכל מצליח -  
איך התגברתן?

כיצד בונים יחידה מפעילה?

[מטלת ביצוע במדעי החברה](#)

[ב - Moodle של משרד החינוך](#)



# איפה מוצאים את הסביבות כותבים בגוגל " למידה דיגיטלית "

מדינת ישראל, משרד החינוך

## למידה דיגיטלית בבית ספר

התנתקות ממערכת המשרד

ברוכים הבאים לסביבות למידה דיגיטליות. כאן תוכלו ללמוד באופן המשלב למידה מרחוק ובכיתה, להשתמש בכלים דיגיטליים, לכתוב וליצור יחד.

לכניסה למערכת לחצו על המחוז של בית ספרכם: לא יודע את שם המחוז?

מנח"י   התיישבותי   דרום   ירושלים   **מרכז**   תל אביב   חיפה   צפון

מרחב מלווה מקצוע וחלופות בהערכה

משימות אוריינות מתוקשבות

ברוכים הבאים למאגר משימות אורייניות מתוקשבות. משימות המקדמות אוריינות בקריאה, מתמטיקה ומדעים בסביבה דיגיטלית. המשימות מזמנות פתרון בעיות מחיי היום יום המצריכות ידע ומיומנויות מתחומי דעת שונים. כמו כן, מתרגלות מיומנויות הדרושות בתהליכי היבחנות מתוקשבות.

כניסה למאגר <<

13:47 02/01/2019 עבר

# ואפשר גם דרך פורטל עובדי הוראה

The screenshot shows the website <https://pop.education.gov.il/sherutey-tiksv-bachinuch/>. The navigation menu includes: ראשי, מרחב מנהלי, מרחב פדגוגי, תיק תוכניות לימודים, מרחב פיתוח מקצועי, פניות ומתן שירות. The main header features the Ministry of Education logo and the text 'משרד החינוך | הזדהות | חיפוש'. The 'פורטל עובדי הוראה' (Teacher Portal) menu item is circled in blue. Below the header, a navigation bar contains: תחומי דעת, מעגל השנה, למידה מתוקשבת, מסלולים עם תחומי הדעת, מעורבות חברתית, הכלה והשתלבות, אחדות וייחודיות. The main content area is titled 'למידה מתוקשבת' (Inclusive Learning). A grid of course cards is displayed, with the 'מרחב מלווה מקצוע' (Accompanying Broad Course) card circled in red. The card text includes: 'מרחב מלווה מקצוע', 'למרחב מלווה מקצוע', and 'מידע'. A right-hand sidebar lists various courses and resources, including 'קייטנות דיגיטליות - פסח 2019', 'אקדמיה ברשת', 'MOOC בבתי הספר', 'אליפות הסייבר - Skillz', 'מרחב מלווה מקצוע', 'חלופות בהערכה', 'שיעורים פרטיים ברשת', 'למידה שיתופית', 'משימות אורייניות מתוקשבות', 'קל לי בדיגיטלי', 'סביבת ענן לחינוך Google', 'סביבת ענן לחינוך Office 365', 'מאגר כלים דיגיטליים', 'למידה מרחוק בחירום', 'פתיחת פנייה מקוונת', 'הפניות וההודעות שלי', and 'שירות ותמיכה'. The footer shows the URL <https://pop.education.gov.il/sherutey-tiksv-bachinuch/students-online-courses/>, the time 20:37, and the date 06/04/2019.

## מרחב מלווה מקצוע

חזרה ללמידה מתוקשבת <



למרחב מלווה מקצוע

קהל יעד: מורים ותלמידים בחטיבה עליונה

מה?

המרחב הזה הוא בשבילך!  
מרחב מלווה מקצוע הוא סביבה דיגיטלית אישית  
לארגון, לתכנון ולניהול של ההוראה הלמידה  
וההערכה, בעבור כיתתך.  
המרחב מציע דגמי הוראה חדשניים המשמשים  
כצירים מארגנים: אוריינות מידע ומדיה, למידה  
מבוססת פתרון בעיה, למידה מבוססת משחק,  
חשיבה עיצובית, למידה מבוססת תופעות.

**מוקד תמיכה בהפעלת המודול**  
**בטלפון: \*6552**  
במים א-ה: 07:30 - 22:00,  
וביום ו': 07:30 - 14:00  
לתמיכה בשפה העברית הקישו 1,  
אח"כ הקישו 2 (לעובדי הוראה)  
ואח"כ הקישו 1 (לתמיכה במערכות  
תפעוליות)

[למידע נוסף - קישור לענן](#)  
[החינוכי](#)

**חדש באתר! סרטוני**  
**הדרכה למודול 3.5**  
**[לחצו כאן לצפייה בסרטונים](#)**

[לפחות מורים](#)  
[בלבד לחצו כאן](#)



ברוכים הבאים לאתר למידה דיגיטלית



בקשת מרחב לימוד  
חדש

[קרא עוד](#)



צפייה והתנסות  
בתבניות למורים

[קרא עוד](#)



מידע שימושי למורה

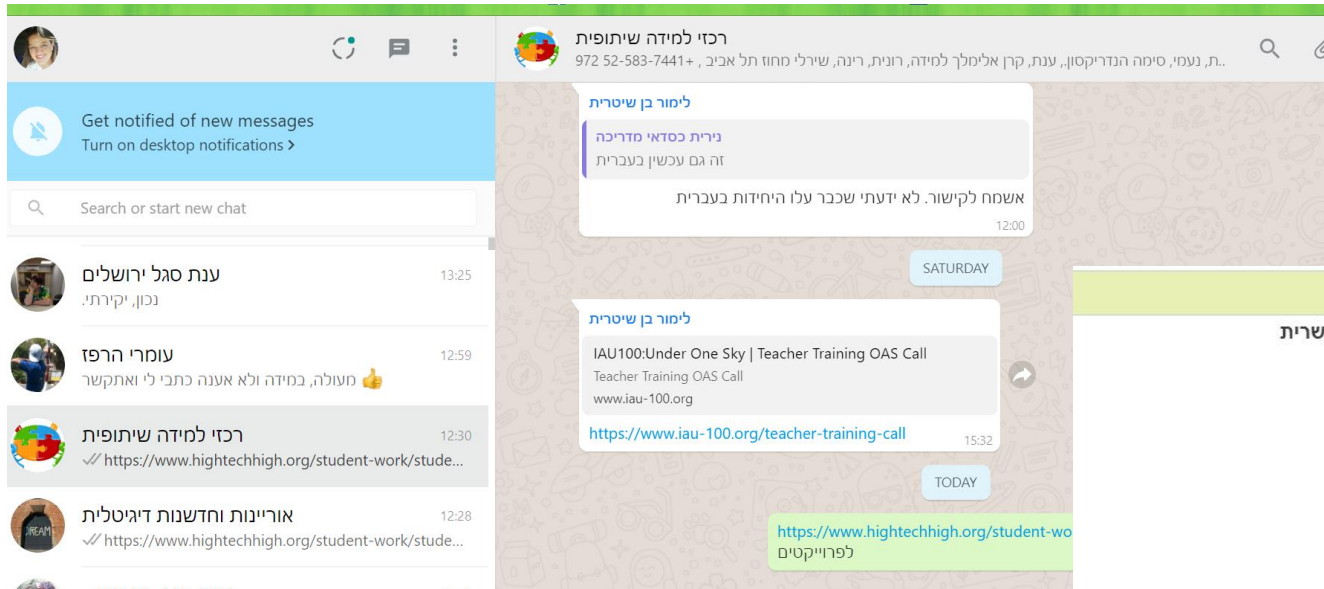
[קרא עוד](#)



מדריכים למשתמש

[קרא עוד](#)

# סביבה מלווה מול העברת מסרים קצרים



## שלב 1 - מהי מטלת ביצוע? - איתור בעיה ראשונית

1. צפו בסרטון וחישבו על בעיה אפשרית

העולה מן הסרטון

2. בחנו את הבעיה שהצעתם

ע"פ מספר קריטריונים



נכיר את מטלת הביצוע ואת שלביה ונתנסה באיתור ראשוני של בעיה.

3. העלו שאלות המטרידות אתכם **בפורום היועצות**

## שלב 2 - באיזו בעיה נבחר? - בוחרים בשיתוף פעולה

1. התחלקו לקבוצות ובחרו בעיה המוסכמת על חברי הקבוצה

לחצו כאן כדי לבחור קבוצת עבודה

2. הגישו את הבעיה שהגדרתם לאישור המורה המנחה

הגשת הבעיה







# תבניות מודל – חלופות בהערכה

## תבניות מודל – תחום דעת

https://artzi.lms.education.gov.il/course/index.php?categoryid=36

אתר ארצי

### חלופות בהערכה

<p>מטלה פתוחה המתמקדת ברמות חשיבה גבוהות. המטלה רלוונטית לחיי היום יום של התלמידים, מדגישה תהליכים רפלקטיביים, מזמנת הערכה עצמית בהתבסס על קריטריונים ומאפשרת הפקת מגוון תוצרים</p> <p><a href="#">צפייה בתבנית</a> <a href="#">התנסות בתבנית</a></p>	מטלת ביצוע	
<p>תהליך בו התלמידים אוספים מידע ממקורות מגוונים בנושא הנחקר בזיקה לשאלת החקר, מעריכים את המידע וממזגים אותו. בתום התהליך הם מפיקים היצג הכולל את ממצאי החקר ואת מסקנותיו</p> <p><a href="#">צפייה בתבנית</a> <a href="#">התנסות בתבנית</a></p>	חקר	
<p>אוסף של עבודות המעידות על תהליכי למידה של התלמיד, התפתחותו, התקדמותו והישגיו. התלקיט מציג הערכה עצמית ותהליכים רפלקטיביים של התלמיד בהתאם לקריטריונים שהוגדרו מראש</p> <p><a href="#">צפייה בתבנית</a> <a href="#">התנסות בתבנית</a></p>	תלקיט דיגיטלי	
<p>תהליך בו תלמידים מפתחים מיומנויות וידע. התלמידים חוקרים בקבוצה במטרה להשיב על שאלה מאתגרת, לפתור בעיה ולהציג את תוצרי למידתם בפני קהל</p> <p><a href="#">צפייה בתבנית</a> <a href="#">התנסות בתבנית</a></p>	למידה מבוססת פרויקטים- PBL	

10:26 25/02/2019

# סביבה מלווה - סביבה מפעילה

• [קטע מסרטון](#)



# ראיון דפנה וידר - חטיבת היובל ראש העין

למידה עצמית - איזה רכיבים עזרו לך ?



# קל לי בדיגיטלי כלים דיגיטליים

מה אני מחפש


משרד החינוך  
**הקטלוג החינוכי**  
כל המוצרים החינוכיים במקום אחד

חומרי הוראה | ספרי לימוד | כלים דיגיטליים | סביבות תוכן | חומרי העשרה | מערכות ניהול | אודות

כלים דיגיטליים

דף הבית / כלים דיגיטליים

מעוניינים ליצור שיעור מתקשב? רוצים ליצור מפת חשיבה? חושבים לעצב ספר דיגיטלי לתלמידים? **לכל מטרה יש כלי דיגיטלי מתאים!**



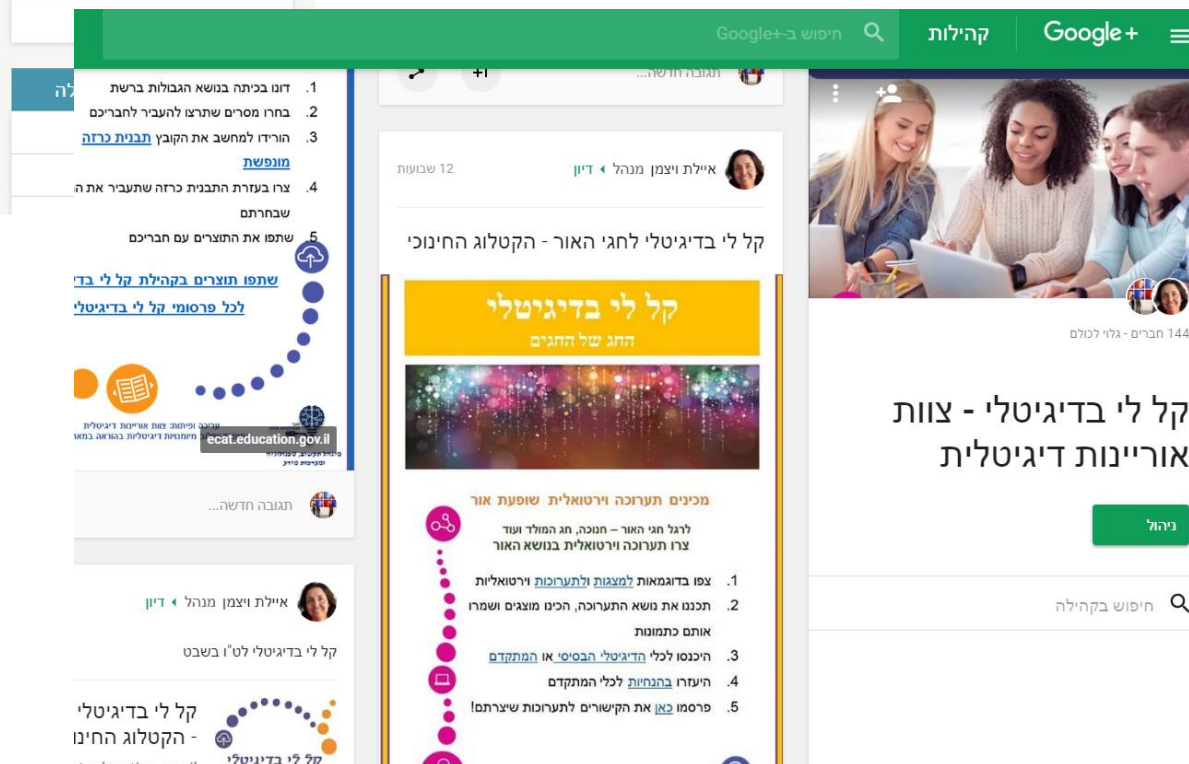
הכלים הדיגיטליים מאפשרים לסייע בבניית תהליכי לימוד ובפיתוח אינטראקציה מפרה בין המורים לתלמידים ובקידום מיומנויות המאה ה-21. אל הכלים השונים מצורפים מדריכים מפורטים וסרטוני הסברה המייעלים את השימוש בהם.

## הכלים הדיגיטליים פתוחים לכולם בחינם!

תוכלו לסגן לפי מטרות שימוש, תאימות למערכת הפעלה, או שפת הממשק.

הערה: השימוש בכלים הוא למטרות פדגוגיות בלבד, ואין להעלות אל הכלים מידע מוגן או אישי. בנוסף, קטגוריה זו מכיל קישורים לאתרים חיצוניים שאינם אתרי משרד החינוך. תוכן אתרים אלה ולו המוצג בהם (לרבות פרסומות) הינו באחריות בעלי האתרים בלבד.

- מטרת השימוש
- איסוף, אחסון וגיבוי מידע
  - בניית אתר ובלוג
  - הצגת מידע על גבי מפה
  - הבניית ידע שיתופי
  - יצירת שאלונים



Google+ חיפוש ב- קהילות Google+

קל לי בדיגיטלי לחגי האור - הקטלוג החינוכי

התגביר את החגים

מכנים תערוכה וירטואלית שופעת אור

- לרגל חגי האור – חנוכה, חג המולד ועוד צרו תערוכה וירטואלית בנושא האור
- צפו בדוגמאות למצגות ולתערוכות וירטואליות
- תכנונו את נושא התערוכה, הכינו מוצגים ושחררו אותם כתמונות
- היכנסו לכלי הדיגיטלי הבסיסי או המתקדם
- העזרו בתחנות לכלי המתקדם
- פרסמו כאן את הקישורים לתערוכות שצרתם!

ניהול

חיפוש בקהילה

# דגמי הוראה



פותרים ערוץ ביוטיוב



העולם בכף ידנו



תמונה שווה אלף  
מילים



# תמיכה טלפונית - אישית

## למורה באופן אישי

- 1. תמיכה טלפונית
  - מוקד תמיכה בהפעלת המוודל בטלפון: \*6552
  - בימים א-ה: 07:30 - 22:00
  - לתמיכה בשפה העברית הקישו 1, אח"כ הקישו 2 (לעובדי הוראה) ואח"כ הקישו 1 (לתמיכה במערכות תפעוליות)
  - 2. תמיכה באמצעות פורום – לכל שאלה תשובה!  
[הקישור- נמצא בכל מחוז בצד שמאל](#)
  - 3. ייעוץ אישי טכנו פדגוגי – הזמנת תור אישי!
  - החל מתאריך 6.5.19 תהיה תמיכה טכנו-פדגוגית [פורטל עובדי הוראה - אריח חלופות בהערכה/ מלווה מקצוע](#)
- להיכנס ולהזמין תור. המדריכה תהיה זמינה 5 שעות בשבוע (דפנה טהורי).

תמיכה בית ספרית - מרתון  
באמצעות הסתדרות המורים - הקרן לקידום מקצועי

• "טכנולוגיה בכף היד"

מרתון בהיקף של 5 שעות – להתנסות, להתעדכן להחשף לסביבת המודל  
מפגש חד פעמי/ שני מפגשים  
5 שעות לימוד בחדר מחשבים

• מחיר המרתון מסובסד לצוות בית הספר.

• למעוניינים אפשר לפנות: [dafnate@gmail.com](mailto:dafnate@gmail.com)

**מוקד תמיכה בהפעלת המודול**  
**בטלפון: \*6552**  
במים א-ה: 07:30 - 22:00,  
וביום ו': 07:30 - 14:00  
לתמיכה בשפה העברית הקישו 1,  
אח"כ הקישו 2 (לעובדי הוראה)  
ואח"כ הקישו 1 (לתמיכה במערכות  
תפעוליות)

[למידע נוסף - קישור לענן](#)  
[החינוכי](#)

**חדש באתר! סרטוני**  
**הדרכה למודל 3.5**  
**[לחצו כאן לצפייה בסרטונים](#)**

[לפחות מורים](#)  
[בלבד לחצו כאן](#)



**מחוז מרכז**

ברוכים הבאים לאתר למידה דיגיטלית

**למרחבי הלימוד שלי**



בקשת מרחב לימוד חדש

[קרא עוד](#)



צפייה והתנסות בתבניות למורים

[קרא עוד](#)



מידע שימושי למורה

[קרא עוד](#)



מדריכים למשתמש

[קרא עוד](#)

# שיתוף מסך נייד להראות שעובד עם נייד



