

מנצחים יקרים

לפניכם התווים של הקנון "כל על פני ארץ".

"כל על פני ארץ הוא בן חלוף

רק שיר הזמר, חי עד אין סוף".

בזמנו, לא היה ילד בארץ שלא הכיר את השיר הזה.

אנחנו נעשה לו מצווה, ונחזיר אותו למפה.

המנגינה פשוטה מאד, לאחר שמונה תיבות מתחיל הקול הבא מהתחלה.

מצורף גם קול למתחילים ממש: הצלילים סי ודו. (אמנם לכנרים זה אצבע ראשונה ושניה

במצב סגור, אבל זוהי הזדמנות ללמוד את זה.)

הרעיון הכללי הוא, לאפשר לכל ילד לנגן מכל מקום באולם, ללא קושי.

כך נוכל לבצע בצורה טובה וקלה יצירה משותפת והאולם יתמלא בצלילי סול מז'ור,

עד שמישהו יואיל להפסיק את זה.

עבודה נעימה, ושנה טובה

רשי

SHIR VAZEMER

[Composer]

Musical score for Violin, Viola, Cello, and Contrabass, measures 1-6. The score is in 3/4 time and G major. The Violin part starts with a treble clef and a key signature of one sharp (F#). The Viola, Cello, and Contrabass parts start with a bass clef and a key signature of one sharp (F#). The music consists of a series of eighth and quarter notes, with a repeat sign at the end of measure 6.

Musical score for Violin, Viola, Cello, and Contrabass, measures 7-12. The score is in 3/4 time and G major. The Violin part starts with a treble clef and a key signature of one sharp (F#). The Viola, Cello, and Contrabass parts start with a bass clef and a key signature of one sharp (F#). The music consists of a series of eighth and quarter notes, with a repeat sign at the end of measure 12.

SHIR HAZEMER

[Composer]

Violin

Musical notation for Violin, measures 1-7. The staff is in treble clef with a key signature of one sharp (F#) and a 3/4 time signature. The melody consists of eighth and quarter notes, ending with a repeat sign.

8

Musical notation for Violin, measures 8-14. The staff is in treble clef with a key signature of one sharp (F#). The melody continues with eighth and quarter notes, ending with a double bar line.

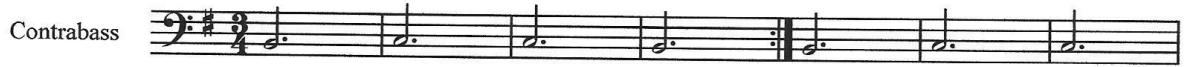
SHIR HAZEMER - CELLO

[Composer]



SHIR HAZEMER - CONTRABASS

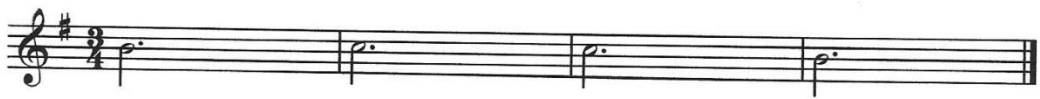
[Composer]



SHIR HAZEMER - BEGINNERS

[Composer]

Violin



The image shows a single line of musical notation for a violin part. It begins with a treble clef, a key signature of one sharp (F#), and a 3/4 time signature. The first measure contains a quarter note on G4. The second measure contains a quarter note on A4. The third measure contains a quarter note on B4. The fourth measure contains a quarter note on C5. The piece ends with a double bar line.