



מובילים

AI בחינוך

# בינה מלאכותית לכול

קיט רשויות << מנהלות ומנהלי אגפי חינוך

# מנהלות ומנהלי אגפי חינוך יקרים

בימים אלו משיק משרד החינוך מהלך רחב, שמטרתו התאמת מערכת החינוך לעולם רווי בינה מלאכותית. המהלך "מרתון פברואר 2025", עוסק בביסוס כשירות בינה מלאכותית בקרב צוותי חינוך, בעלי תפקידים ברשויות ותלמידים ותלמידות בכלל מערכת החינוך.

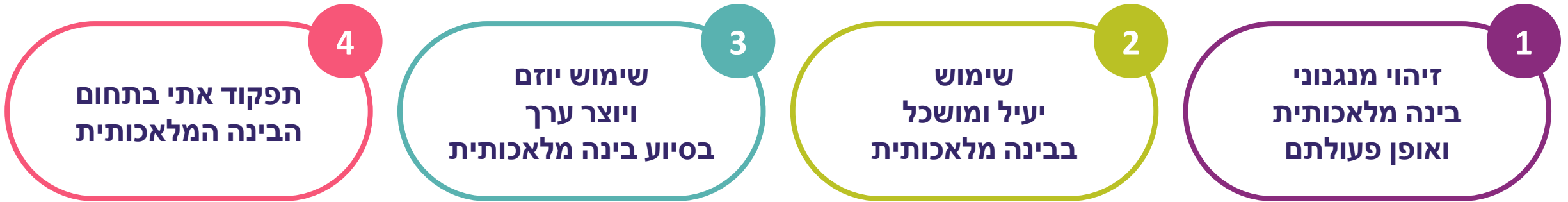
**אנו רואים בכם שותפים חשובים למהלך זה.** לכן יצרנו ערכה ייעודית, שמטרתה לסייע לכם להוביל את קידום נושא הבינה המלאכותית באגף החינוך ובממשקיו עם אגפים נוספים ברשות, וכמובן במוסדות החינוך שלכם.

הערכה שלפניכם כוללת שני חלקים:

- חלק א: מידע** על ההזדמנויות הפתוחות בפניכם ובפני צוותי החינוך שלכם במהלך מרתון בינה מלאכותית בחודש פברואר 2025.
- חלק ב: סדנאות** לקידום כשירות בסיסית לשימוש בכלי הבינה המלאכותית בקרב הצוותים שלכם. כשירות זו נמדדת בהתייחס לארבע מיומנויות ליבה שהוגדרו במחון המשרדי:

# ארבע מיומנויות הליבה

להשגת כשירות בינה מלאכותית ברמה בסיסית



**1** זיהוי מנגנוני בינה מלאכותית ואופן פעולתם

- 1. עקרונות הפעולה של בינה מלאכותית
- 2. יתרונות וחסרונות
- 3. זיהוי בינה מלאכותית בחיי היומיום

**2** שימוש יעיל ומושכל בבינה מלאכותית

- 1. ניסוח פרומפט
- 2. הכרה, הפעלה ומיפוי כלים
- 3. חשיבה והערכה ביקורתית בשימוש בבינה מלאכותית

**3** שימוש יוזם ויוצר ערך בסיוע בינה מלאכותית

- 1. פתרון בעיות באמצעות בינה מלאכותית
- 2. ממשק אדם-מכונה
- 3. רפלקציה ומטה-קוגניציה

**4** תפקוד אתי בתחום הבינה המלאכותית

- 1. ערכים ועקרונות אתיים
- 2. דילמות אתיות
- 3. הטיית בינה מלאכותית
- 4. שימוש אחראי



# מידע: מרתון פברואר

## חלק א'

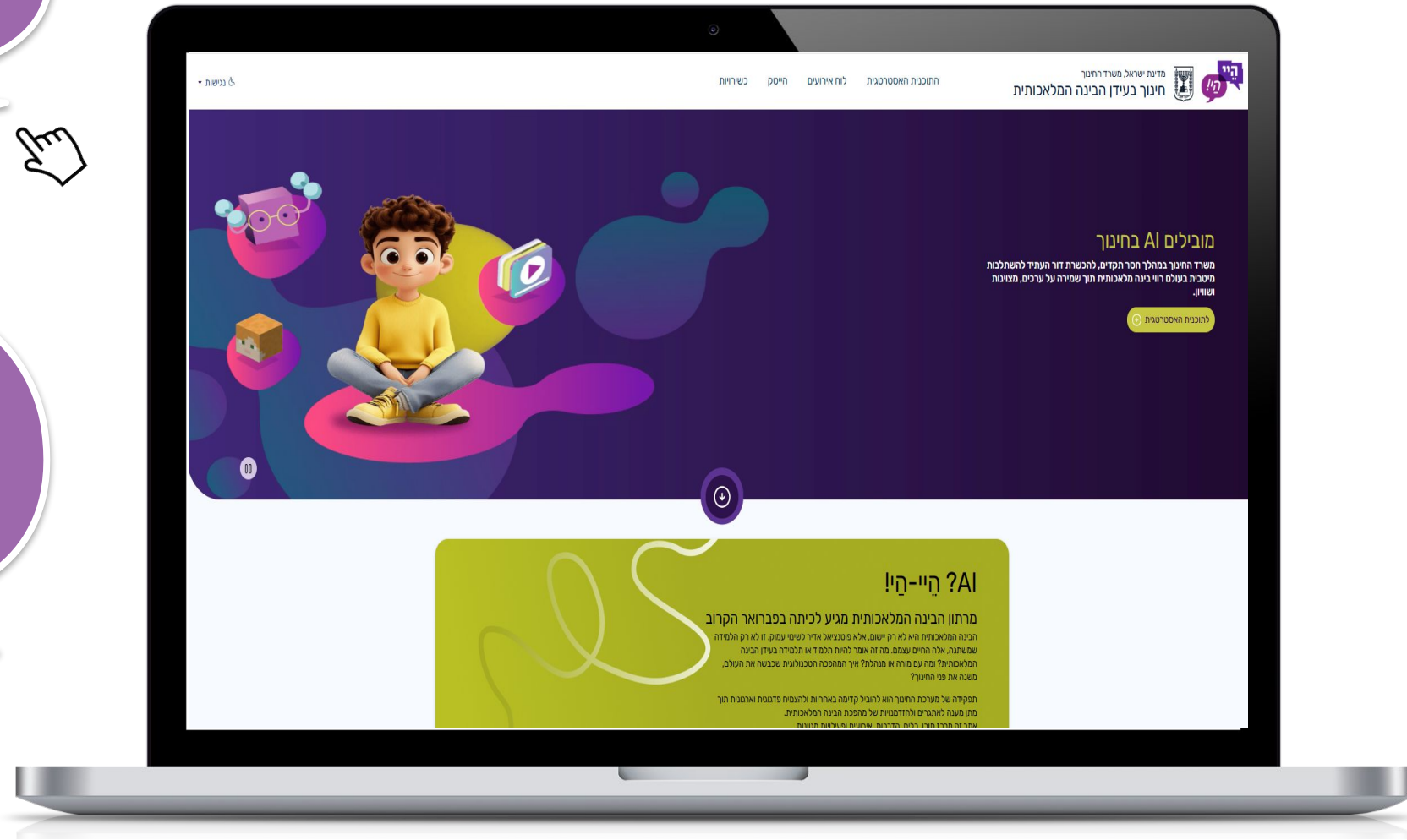
ההזדמנויות הפתוחות בפניכם ובפני צוותי החינוך שלכם  
במהלך מרתון בינה מלאכותית בחודש פברואר 2025



# אתר ייעודי של המהלך

קישור  
לאתר

סרטון פירוט  
המהלך  
0:44 דק'





**מרץ-אפריל**

מדידת השפעה ותכנון תשפ"ו



תשפ"ו

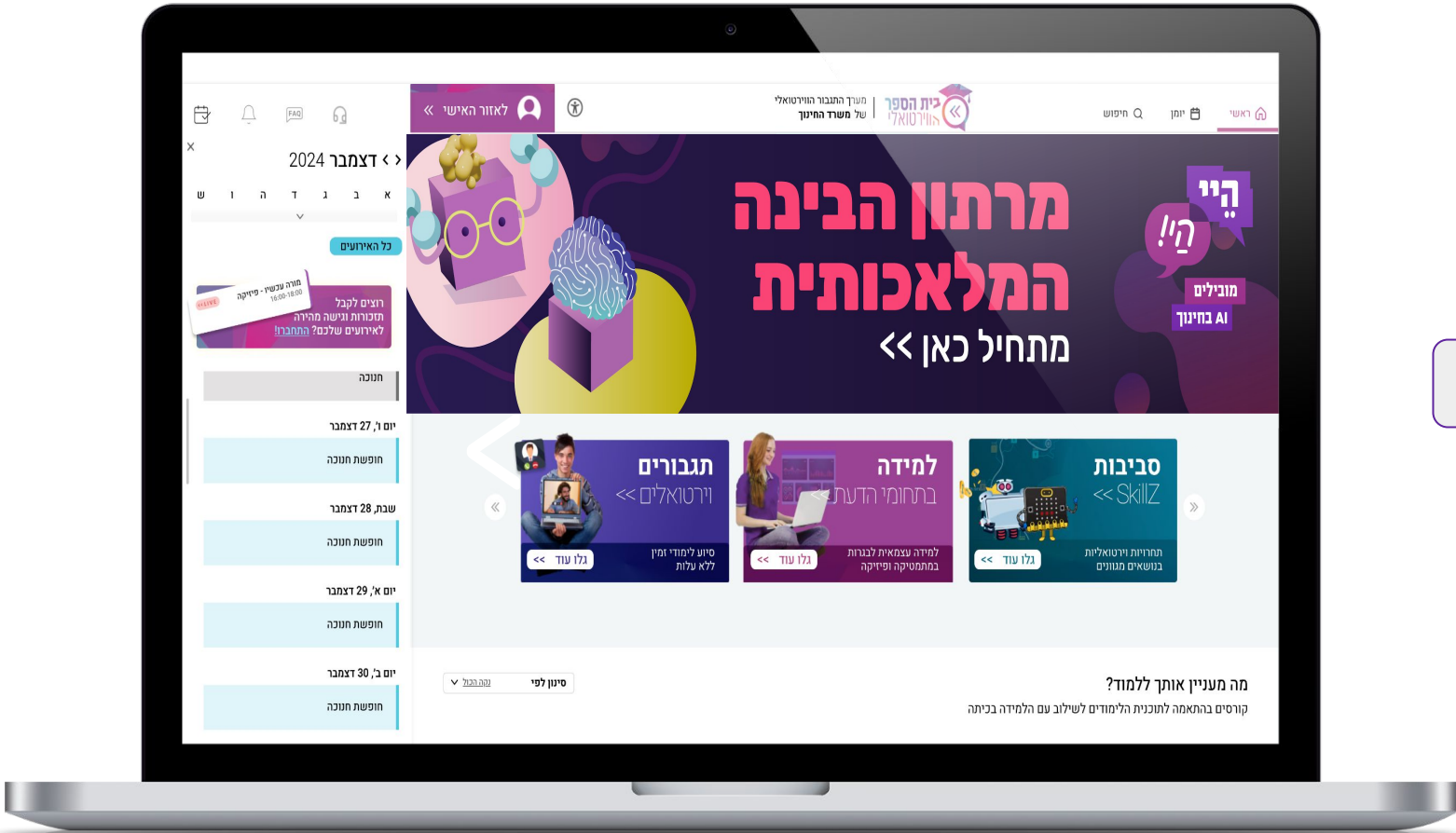


# הכניסה לסביבה הדיגיטלית דרך בית הספר הווירטואלי

הכניסה מכאן



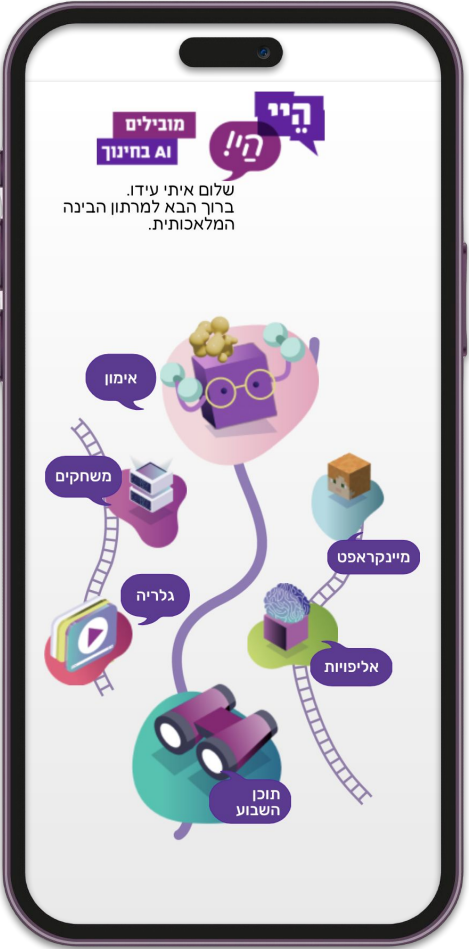
דרך הזדהות אחידה



מפה לתלמידי כיתות ח-יג



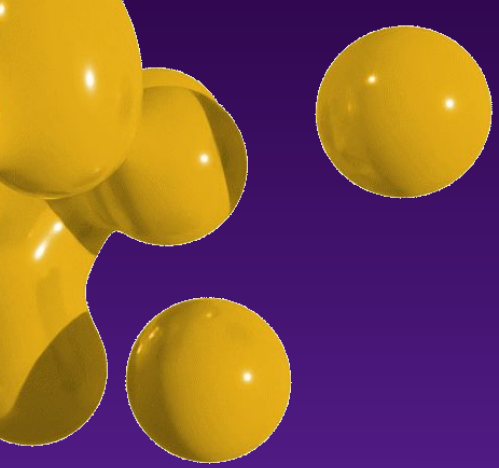
מפה לתלמידי כיתות ד-ז



מפה לצוותי חינוך



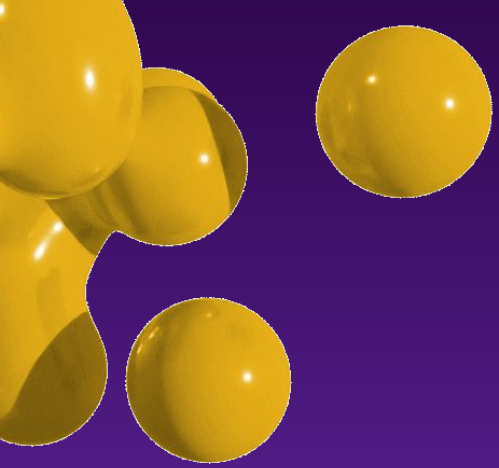




# קישור לאתר אליפויות

לתלמידי יסודי ועל-יסודי





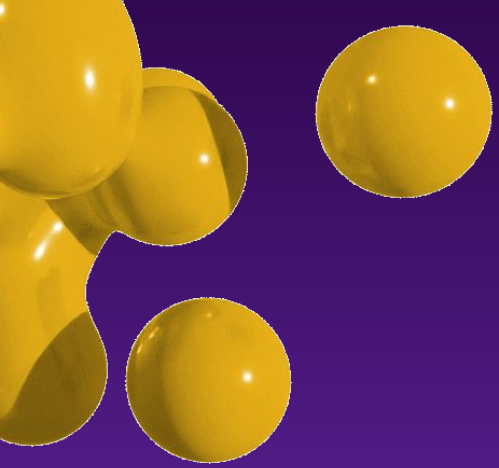
# קישור: וובינרים לצוותי חינוך

מגוון מפגשים בנושאים שונים  
מעולמות הבינה המלאכותית





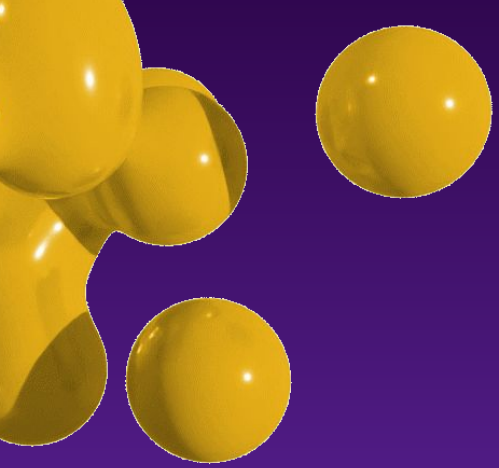
ניתן לקבל טמפלייט מעוצב לשימוש במגוון פלטפורמות רשותיות << קישור בשקף  
 הבא



# קישור לקבלת חבילת מיתוג

הרשמה לקבלת תבניות  
לשימושכם





# קישור לדשבורד

יפותח בהמשך



# סדנאות

## חלק ב'

סדנאות לקידום כשירות בינה מלאכותית בסיסית  
בקרב הצוותים שלכם, בהתאמה ל-4 מיומנויות ליבה



# מה כדאי לדעת על הסדנאות?

הסדנאות  
כוללות את כל  
הידע והמידע  
הנדרש  
להעברת  
הסדנה

מה נדרש?

סדנה לכל  
מיומנות ליבה +  
ניתוח נתונים  
ובניית תוכנית  
עבודה בעזרת  
כלי AI

תכני  
הסדנאות

מנהלי  
מחלקות  
ברשות, בלתי  
פורמלי,  
רווחה ועוד...

קהלי יעד  
מומלצים

80-60  
דקות

זמן מומלץ  
לסדנה

יש!!!  
עברו לשקף  
הבא...

יש עזרים  
למנחה?

[ChatGPT](#)  
[Claude](#)  
[Gemini](#)  
[Copilot](#)

קישורים  
להרשמה  
מוקדמת

הרשמה לאחד  
ממחוללי השפה  
טרם הגעת  
המשתתפים  
לסדנה

הכנה מוקדמת  
לחיסכון בזמן!

מחשב  
נייד/נייח,  
טאבלט או  
טלפון סלולרי  
לכל משתתף

עזרים  
הכרחיים

# עזרים למנחי הסדנאות

**השקף הראשון** בכל מצגת סדנה מיועד למנחה ואינו מיועד להצגה. בשקף זה תמצאו מתווה ולוח זמנים מומלץ לכל חלק בסדנה.

**הערות:** במצגת הסדנה עצמה, מתחת לכל שקף בחלונית "הערות", תוכלו למצוא הנחיות, הכוונה לפעילות או הרחבה על המוצג בשקף.

**הכנה:** לפני העברת הסדנה, מומלץ לקרוא את כל ההנחיות וההרחבות ב"הערות" לשקפים, ולהיערך בהתאם.

**התאמה:** בכל מקרה, יש להתאים את הסדנה ואת הדוגמאות לקהל היעד הספציפי שלכם. ההנחה שלנו היא, שבכל קבוצה יש שונות גדולה ברמת הכשירות. כדאי להיערך לכך ולהכין משימות תרגול מותאמות לרמות ידע שונות.

**בהצלחה רבה!**

מינהל חדשנות

האגף לקשרי שלטון מקומי

וניכונלונר



# סדנאות

4

תפקוד אתי בתחום  
הבינה המלאכותית

אתיקה בשימוש  
בבינה מלאכותית

3

שימוש יוזם  
ויוצר ערך  
בסיוע בינה מלאכותית

איך נפתור בעיות  
בעזרת בינה  
מלאכותית?

2

שימוש  
יעיל ומושכל  
בבינה מלאכותית

איך ננסח  
פרומפט מנצח?

1

זיהוי מנגנוני  
בינה מלאכותית  
ואופן פעולתם

בינה מלאכותית:  
נעים להכיר!



6

בניית תוכניות עבודה  
בעזרת בינה מלאכותית



5

ניתוח נתונים  
באמצעות בינה מלאכותית



בהצלחה!

