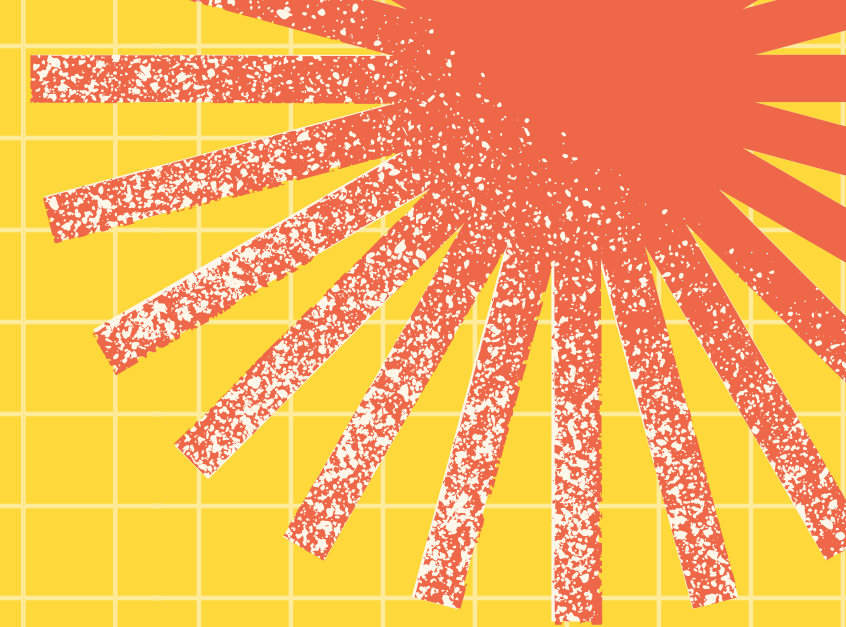


Итоговый экзамен по русскому языку



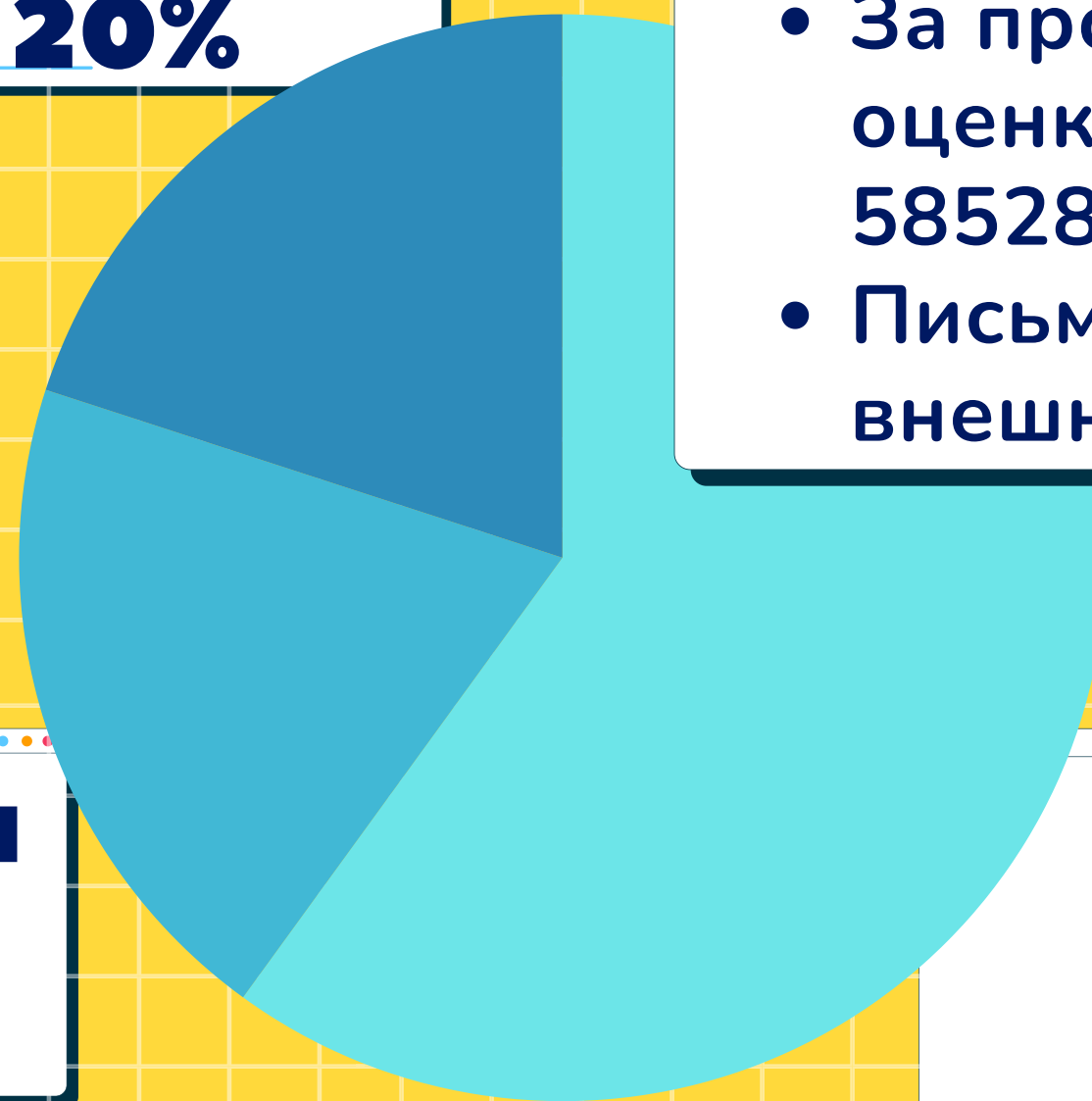
Итоговая оценка

Проекты
20%

- За проекты и устный экзамен оценку ставит учитель (вопросник 585283).
- Письменный экзамен является внешним (вопросник 585381).

Устный экзамен
20%

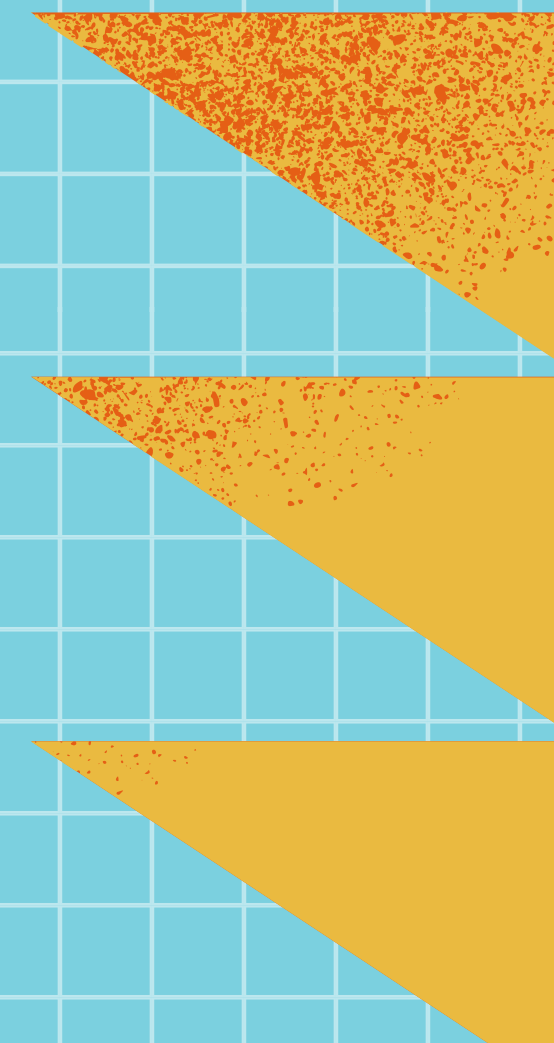
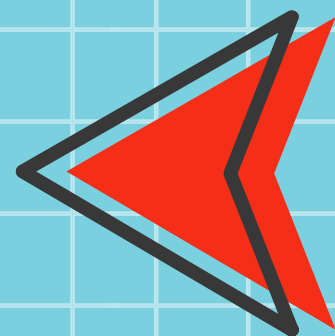
Письменный экзамен
60%

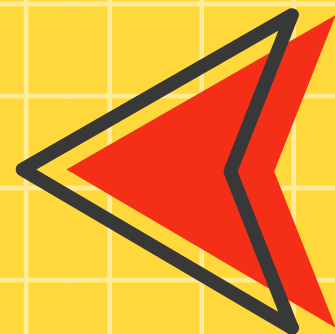


Письменный экзамен (60%)



- Проводится в конце обучения (11-12 класс);
- Продолжительность экзамена – 180 минут (вопросник № 585381);
- Состоит из следующих разделов: понимание прочитанного, аудирование, сочинение, лексика и грамматика.



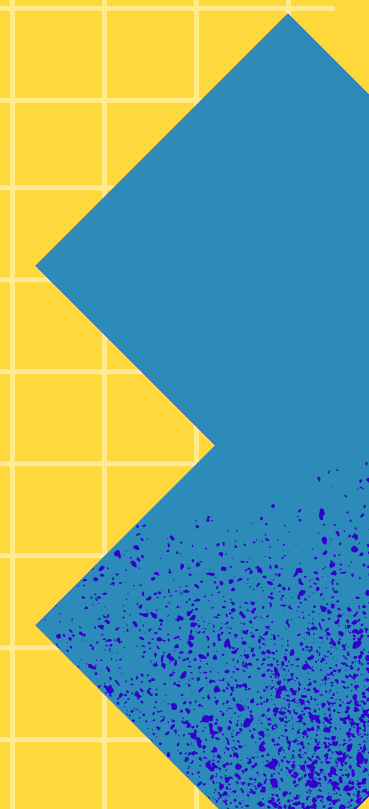
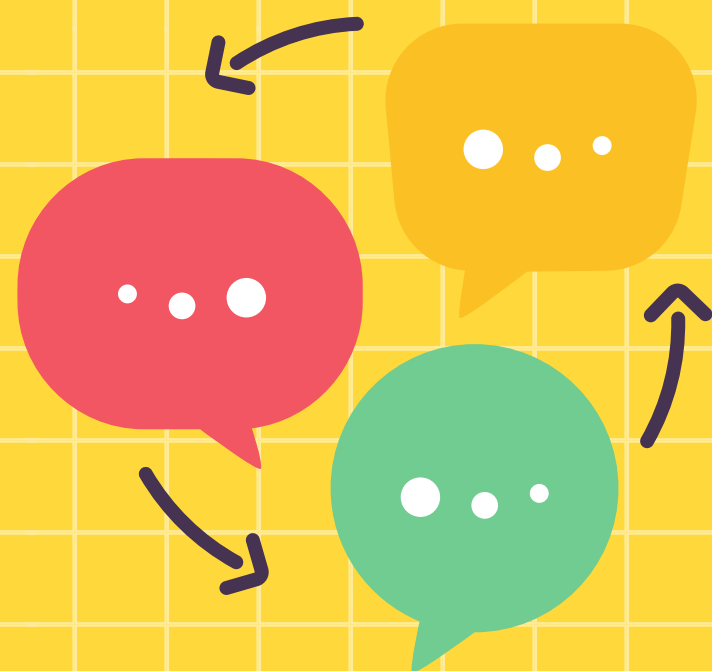


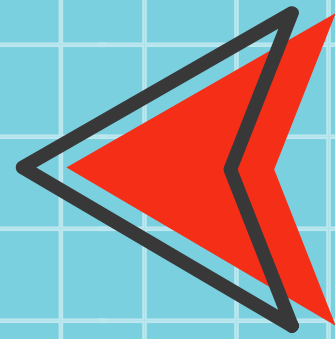
Устный экзамен (20%)



Для учеников, родившихся в Израиле или репатриировавшихся более 3 лет назад (на день сдачи экзамена) билеты для устного экзамена включают:

- беседу на свободную тему + ответ на вопрос по литературе.





Устный экзамен (20%)



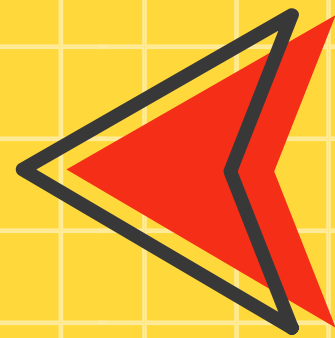
Для студентов программы НААЛЕ и новых репатриантов, если:

- срок их пребывания в Израиле (со времени приезда до дня экзамена) – **менее трех лет**
- **языком обучения до их приезда в Израиль был русский язык.**

Билеты для устного экзамена включают:

- 2 вопроса по русской литературе.





Проекты (20%)

За период обучения в старших классах учащиеся должны подготовить два проекта:

- 1) проект по культуре и истории;
- 2) читательский дневник*.

Ученики, не сдавшие эти работы, не будут допущены к экзамену.

***Студенты НААЛЕ и новые репатрианты должны сдать только проект по культуре.**

