

### تحسين العلامة

مجال عددي : نسبة مئوية

مجال جبري: دالة خطية

حصل الطلاب في امتحان صعب على علامات منخفضة.

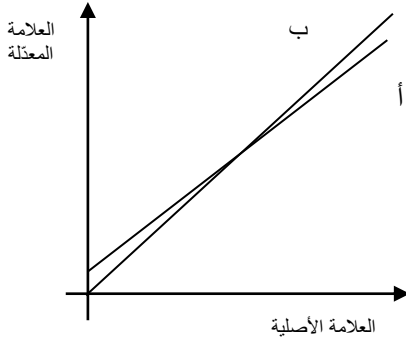
قرّر المعلم تعديل العلامات، واقترح طريقتين لذلك:

الطريقة I: إضافة 10 نقاط لكلّ علامة.

الطريقة II: إضافة 20% لكلّ علامة.

أمامكم رسمان بيانيان يصفان العلاقة بين العلامة الأصلية وبين العلامة المعدّلة، في الطريقتين.

انتبهوا ! يمكن أن يتمّ الحصول على علامة أعلى من 100 نقطة بعد التعديل.



#### سؤال 1

حصل داني في الامتحان على علامة 64.

أي طريقة سيختار داني لتعديل علامته؟ فسروا.

#### سؤال 2

x يمثل العلامة الأصلية.

أي من التعبيرات الجبرية التالية لا يمثل العلامة المعدّلة بالطريقة II؟

أ.  $1.2x$     ب.  $x + 20\%$     ت.  $x + \frac{20x}{100}$     ث.  $1\frac{1}{5}x$     ج.  $x + \frac{20}{100}$

#### سؤال 3

لائموا كلّ واحد من الرسوم البيانية لكل واحدة من طرق تعديل العلامات، وفسّروا.

#### سؤال 4

قال راني: "لا تؤثر الطريقة المتّبعة في تعديل علامتي، لأنني في كلا الطريقتين سأحصل على نفس العلامة المعدّلة".

أ. ما هي علامة راني الأصليّة؟

ب. أي نقطة على الرسم البياني تمثّل هذه العلامة؟

## سؤال 6

قالت دينا أنها تُفضل تعديل علامتها بالطريقة II .  
ماذا يمكنكم القول عن علامة دينا؟ كيف نستنتجون ذلك من الرسم البياني؟

## سؤال 7

حدّوا لكلّ إدعاء إن كان ملائمًا للتعديل بالطريقة I، للتعديل بالطريقة II أم للتعديل بالطريقتين، أو أنّه لا يُلائم لأيّ طريقة من الطريقتين. فسّروا اختياركم.

أ. تزداد الإضافة للعلامة الاصلية كلّما كانت العلامة الأصلية أكبر. / طريقة I / طريقة II /

الطريقتان/لا يلائم لأي طريقة

ب. العلامات المنخفضة تحصل على إضافة أكبر من العلامات المرتفعة. / طريقة I / طريقة II /

الطريقتان/لا يلائم لأي طريقة

ت. علامتان مختلفتان يمكن أن تحصلا على نفس الإضافة. / طريقة I / طريقة II /

الطريقتان/لا يلائم لأي طريقة

ث. يتم تعديل العلامة 50 إلى العلامة 60. / طريقة I / طريقة II /

الطريقتان/لا يلائم لأي طريقة

ج. يمكن أن تكون العلامة المعدّلة أكبر بمرّتين من العلامة الأصلية. / طريقة I / طريقة II /

الطريقتان/لا يلائم لأي طريقة

## سؤال 7

قارن عامر بين الإضافتين الممكنتين للعلامة التي حصل عليها، ووجد أنّه يحصل في الطريقة II على 5 نقاط أكثر من الطريقة I. كم كانت علامته الأصلية؟