

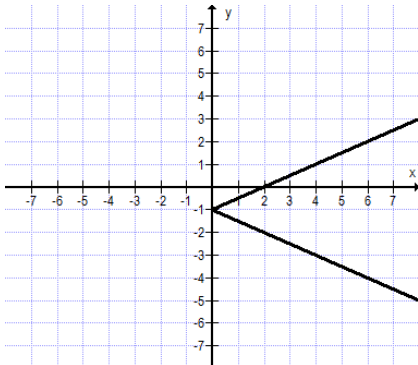
חושבים ומחשבים - דף מספר 5 - כיתה 8

שאלה 1

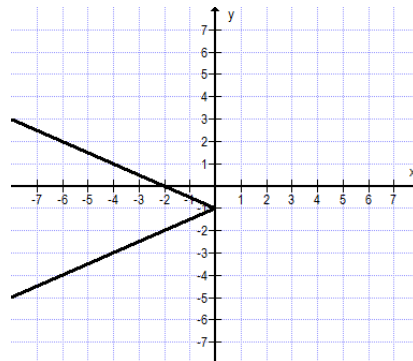
לפניכם טבלה המתארת קשר בין x ל- y .

x	-2	-1	0	1	2
y	2	0	2	4	6

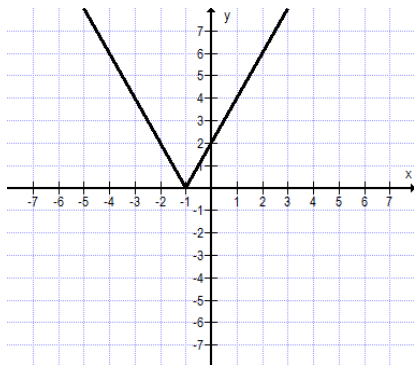
א. מבין הייצוגים הגרפיים הבאים, מהו הייצוג הגרפי המתאים לנתונים שבטבלה?



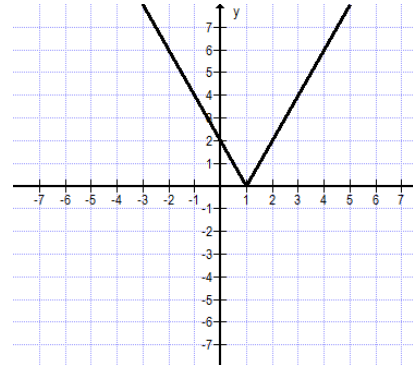
.ii



.i



.iv



.iii

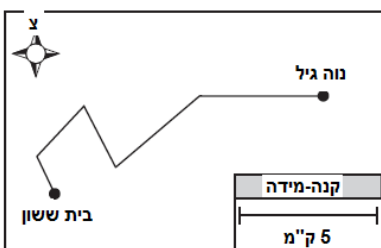
שאלה 2

להכנת בצק לעוגה אחת יש להשתמש ב-4 ביצים ו-480 גרם קמח.

- א. בכמה ביצים ובכמה גרם קמח יש צורך להכנת בצק לשתי עוגות? לחצי עוגה?
- ב. כמה גרם קמח צריך אם משתמשים להכנת הבצק בביצה אחת?
- ג. כמה ביצים צריך אם משתמשים להכנת הבצק ב-720 גרם קמח?

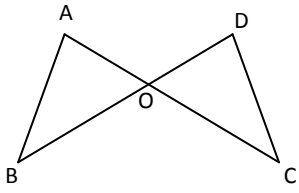
שאלה 3

המפה שלפניכם מתארת את הכביש מבית ששון לנווה גיל. מה אורך הכביש (בקירוב)?



- i. 6 ק"מ
- ii. 15 ק"מ
- iii. 24 ק"מ
- iv. 30 ק"מ

שאלה 4



בשרטוט שלפניכם שני הקטעים AC ו-BD נחתכים בנקודה O.

נתון: $BO = OC$, $AO = OD$

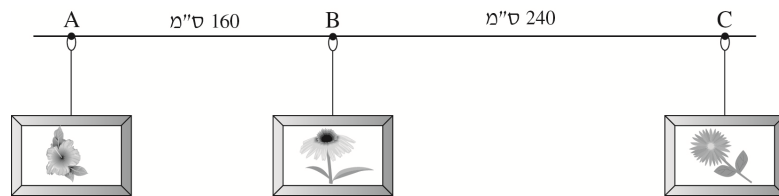
א. כתבו לפי איזה משפט חפיפה המשולשים AOB ו-DOC חופפים _____

ב. סמנו ב- ליד כל טענה אם היא **בהכרח נכונה** או **לא בהכרח נכונה**.

הטענה	בהכרח נכונה	לא בהכרח נכונה
1. $DC = AB$	<input type="checkbox"/> 1	<input type="checkbox"/> 2
2. $\sphericalangle C = \sphericalangle A$	<input type="checkbox"/> 1	<input type="checkbox"/> 2
3. $BD = AC$	<input type="checkbox"/> 1	<input type="checkbox"/> 2

שאלה 5

לפניכם שרטוט של מסילה ישרה לתליית תמונות. על המסילה תלויות שלוש לולאות המסומנות בנקודות A, B, C. המרחקים AB, BC בין הלולאות נתונים בשרטוט.



א. מהו היחס בין אורך AB לבין אורך BC? כתבו את תשובתכם כיחס **מצומצם**. _____

ב. הדיזו את לולאה B ב-60 ס"מ על המסילה לכיוון לולאה A.

מהו היחס בין אורך AB לבין אורך BC לאחר ההזזה?

i. 1:2 ii. 1:3 iii. 1:4 iv. 1:6

ג. על סמך הנתונים בשרטוט כתבו בכמה ס"מ צריך להזיז את לולאה B על המסילה ממקומה

המקורי לכיוון לולאה C כדי שהיחס בין AB ובין BC יהיה 1 : 1.

שאלה 6

חשמלאי גובה סכום של 75 זדים על עבודתו בבית הלקוח בשעה הראשונה (או חלק ממנה) ועוד 60

זדים על כל שעת עבודה נוספת. לקוח חישב שעבור $3\frac{1}{2}$ שעות עבודה שילם לחשמלאי 225 זדים.

א. האם הלקוח צודק?

i. כן, כי $(75 \cdot 3.5) - 60 = 225$ ii. לא, כי $60 + (75 \cdot 3.5) = 322.5$
 iii. כן, כי $75 + (60 \cdot 2.5) = 225$ iv. לא, כי $(75 \cdot 2.5) - 60 = 127.5$

ב. כתבו ביטוי אלגברי למחיר שגובה החשמלאי עבור x שעות עבודה.

ג. כתבו ביטוי אלגברי למחיר שגובה חשמלאי עבור ח שעות עבודה ($n > 1$), אם עבור השעה

הראשונה הוא גובה P שקלים ועל כל שעה נוספת גובה P - 15 שקלים.