



**GLOBAL
MONEY
WEEK**
ללמוד, לחסוך, להרוויח

לוקחים אחריות על הכסף שלנו

שיעור על אחריות פיננסית כחלק
משבוע הכסף העולמי



אתם אמנם עוד בבית ספר, אבל הזמן עובר מהר... וכך עולה גם הצורך
בניהול הכסף שלכם

בהמשך נציג מקרה שיעזור לכם
לקבל **ידע על:**

תקציב

מה זה?
ומדוע כדאי לנהל כזה?



חיסכון

מדוע זה חשוב?



התנהלות מול הבנק

מה חשוב לדעת על פתיחת חשבון?
ואיך לעקוב אחריו?





תכירו את גל

בת 15,
מדרום הארץ.

אמא

עובדת בהיי טק.

אבא

עובד בספריה המקומית ביישוב.

יש לה 2 אחים גדולים:

שחף ועדי.



לפני כמה
חודשים שחף,
אחיה של גל,
עבר לגור בצפון.

גל מחליטה **לעבוד, לחסוך**
ללימודי נהיגה כדי להוציא רישיון
בשביל שתוכל להיות עצמאית
ולנסוע לבקר אותו בתדירות גבוהה.



ההורים של גל
מבינים שהוצאת
רישיון הוא רק
הצעד הראשון.

הם מסכמים יחד:

אם גל תצליח לחסוך ללימודי הנהיגה,

לאחר שתוציא רישיון היא תוכל לקחת את
הרכב המשפחתי לנסיעות לצפון
(אחרי שתסתיים תקופת המלווה, כמובן)
ובשנתיים הראשונות הם גם יממנו את
הוצאות הדלק.



גל מוצאת עבודה.
אחרי 3 חודשים
היא מבינה **שאינה**
מצליחה לחסוך
מספיק כסף
ללימודי
הנהיגה...

איך לדעתכם
מצליחים
לנהל נכון
את הכסף?



תכנון הוצאות והכנסות
בתקופה מסוימת –

הוצאה = סכום כסף
שהוצאנו.

הכנסה = סכום כסף
שקיבלנו או הרווחנו.

כל הדרכים
מובילות
**לניהול
תקציב:**



הוצאה/הכנסה קבועה

במהלך החודש:

תשלום / קבלת כסף
המתבצע מדי חודש

הוצאה/הכנסה משתנה

במהלך החודש:

תשלום / קבלת כסף
שאינו מתבצע באופן
קבוע

משימה

1. פתחו את הטלפון הסלולרי שלכם
2. היכנסו בדפדפן לאתר: www.menti.com
3. הקלידו את הקוד המוצג על המסך והתחילו

סווגו את סעיפי התקציב הבאים ל: להכנסות / הוצאות | קבועות / משתנות

- 1 הזמנת משלוח פיצה – 50 ₪
- 2 תשלום משיעור פרטי בזום – 100 ₪
- 3 דמי כיס – 100 ₪
- 4 הפקדה חודשית לחיסכון – 180 ₪
- 5 נעליים חדשות – 320 ₪
- 6 מתנת יום הולדת מסבתא – 150 ₪
- 7 הטענת רב-קו – 50 ₪
- 8 קנס על אי עטית מסכה – 250 ₪

תוצאות

הוצאה משתנה

1 הזמנת משלוח פיצה – 50 ₪

5 נעליים חדשות – 320 ₪

8 קנס על אי עטית מסכה – 250 ₪

הכנסה משתנה

2 תשלום משיעור פרטי בזום – 100 ₪

6 מתנת יום הולדת מסבתא – 150 ₪

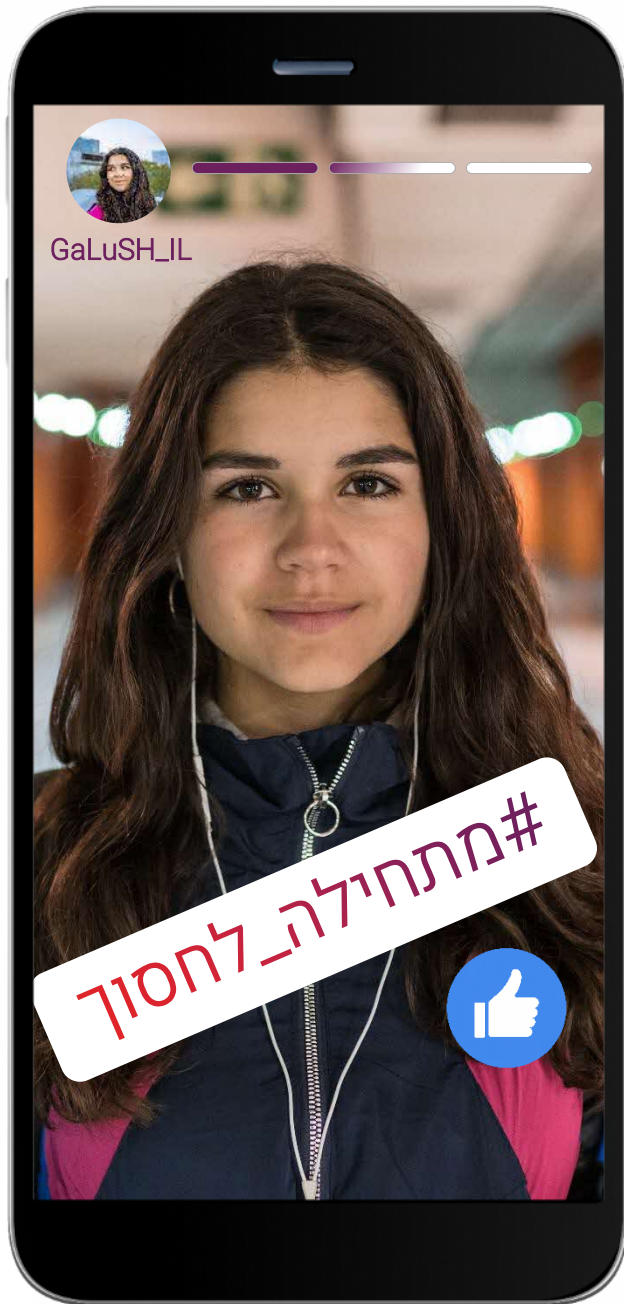
הוצאה קבועה

4 הפקדה חודשית לחיסכון – 180 ₪

7 הטענת רב-קו – 50 ₪

הכנסה קבועה

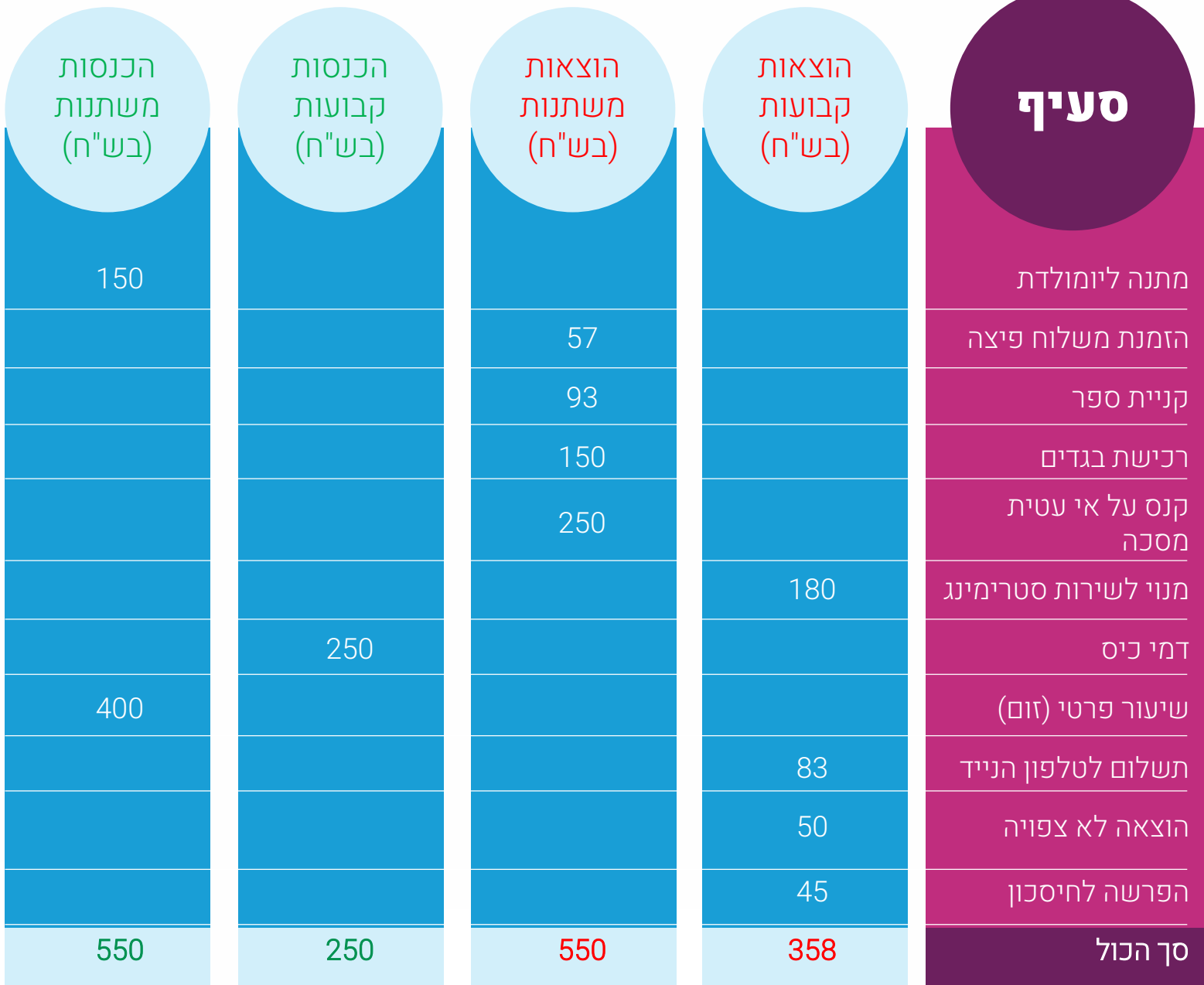
3 דמי כיס – 100 ₪



אם ההכנסות שלה יהיו
גבוהות מההוצאות, למשל:

$$\begin{array}{ccc} \text{500} & - & \text{300} & = & \text{200} \\ \text{ש"ח} & & \text{ש"ח} & & \text{ש"ח} \\ \text{הכנסות} & & \text{הוצאות} & & \text{יתרה} \end{array}$$

נחזור לגל...
**איך היא בכל
זאת תצליח
לחסוך?**

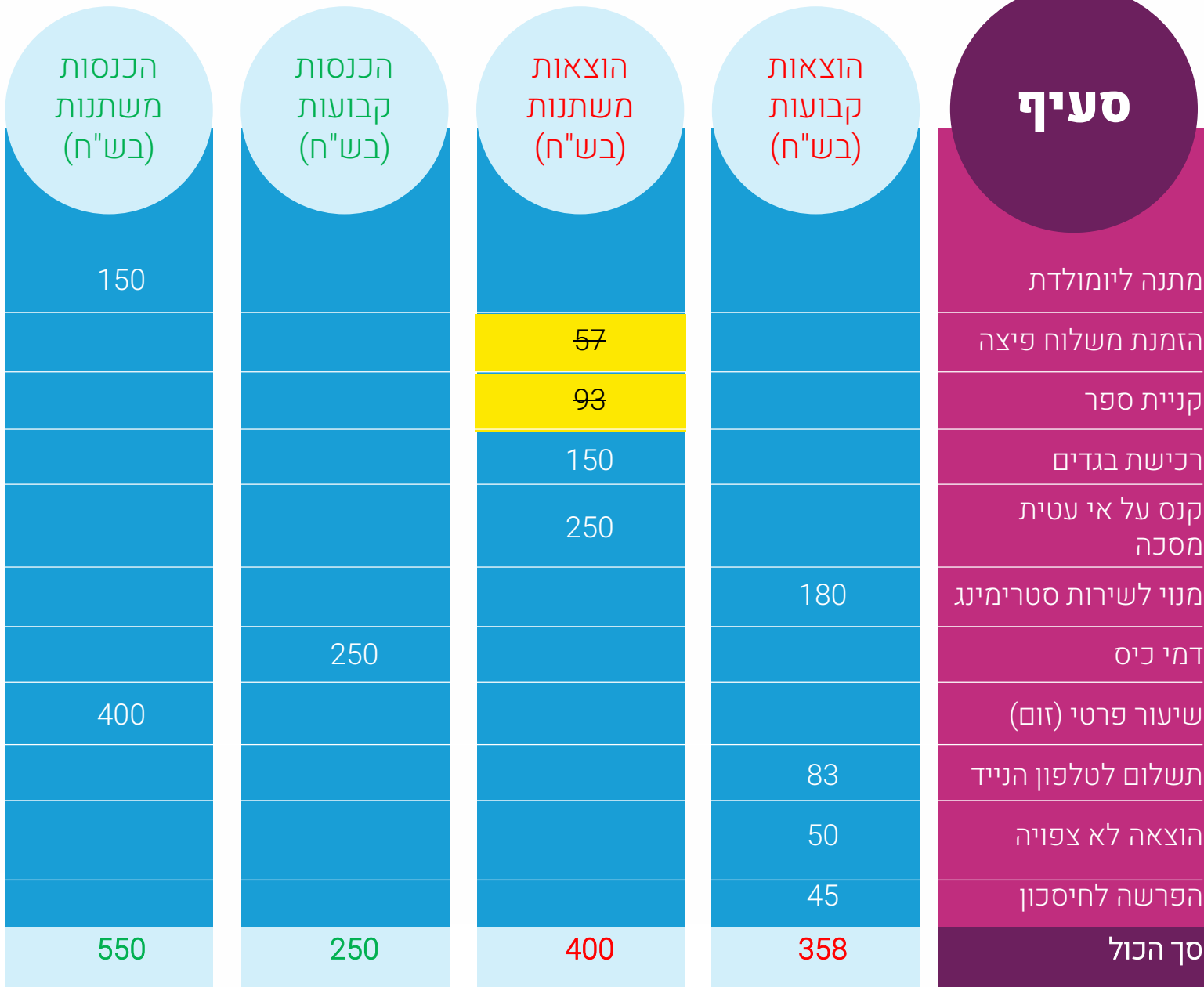


המשימה: אזנו את התקציב של גל כך שההכנסות יהיו גבוהות מההוצאות

החליטו על אילו הוצאות כדאי לגל לוותר כדי שהתקציב שלה יהיה מאוזן.

משך המשימה: 7 דקות





דוגמא לאיזון התקציב



הוצאות הקבועות: מנוי לשירות סטרימינג, תשלום חודשי לטלפון הנייד והפרשה לחיסכון.

גל החליטה לוותר החודש על הזמנת משלוח פיצה ועל ספר חדש

ולכן התקציב שלה יהיה ביתר חיובית, כלומר, ההכנסות גבוהות מההוצאות.

800 ש"ח - 758 ש"ח = 42 ש"ח
 הכנסות - הוצאות = יתרה



אז...
איפה כדאי
לדעתכם
לחסוך?

עדי אח של גל מעודד אותה
ואומר לה שהיא צריכה
לחסוך יותר ברצינות.
**גל מתחילה ללמוד
על ניהול חיסכון.**



נזיל = חיסכון שבו
הכסף זמין לנו.

קשיח = חיסכון שבו
הכסף אינו זמין לנו
באופן מיידי.

בחיסכון השאלה היא:
**האם הכסף צריך
להיות זמין לכם?**

משימה

1. פתחו את הטלפון הסלולרי שלכם
2. היכנסו בדפדפן לאתר: www.menti.com
3. הקלידו את הקוד המוצג על המסך והתחילו

מיינו את סוגי החיסכון הבאים ל:

חיסכון נזיל / חיסכון קשיח

- 1 לשמור במגירה / צנצנת
- 2 לשמור את הכסף בארנק
- 3 קניית מט"ח (מטבע חוץ כמו דולר)
- 4 השקעות
- 5 לפתוח תוכנית חיסכון בבנק / גוף חוץ בנקאי
- 6 לשמור את הכסף בעובר ושב בחשבון הבנק
- 7 לשמור את הכסף בכספת של ההורים

תוצאות

נזיל

1 לשמור במגירה / צנצנת

2 לשמור את הכסף בארנק

3 קניית מט"ח (מטבע חוץ כמו דולר)

6 לשמור את הכסף בעובר ושב בחשבון הבנק

7 לשמור את הכסף בכספת של ההורים

קשיח

4 השקעות

5 לפתוח תוכנית חיסכון בבנק / גוף חוץ בנקאי

במקרה שלנו זהו הסכום שיצטבר בחיסכון של גל אחרי שנה:



ריבית – מחיר השימוש בכסף
בזמן נתון: הסכום (באחוזים)
שניתן להרוויח מפיקדון
שחסכנו בבנק/בגוף חוץ בנקאי,
או הסכום (באחוזים) שיש
לשלם על הלוואה שלקחנו
מהבנק/ מגוף חוץ בנקאי.

* שיעור הריבית המוצג הוא להמחשה בלבד

גל בחרה בתכנית
חיסכון **בריבית**
של **1%**

- 1. ערך הכסף** - אפשרות להגדיל את ערך הכסף על ידי קבלת ריבית בגין ההפקדה.
- 2. יצירת מחויבות** - הפקדה קבועה, גם בסכומים קטנים, יוצרת מחויבות לאורך זמן ויכולה לשנות את ההתנהלות הפיננסית שלנו לטובה.
- 3. שמירה על הכסף** - כסף שהופקד בבנק / בגוף חוץ בנקאי, נשמר היטב, בשונה ממצומן שייתכן ויאבד או ייגנב.

**יתרונות
נוספים
לחיסכון:**



בעקבות הכסף שגל חסכה במשך שנה היא
שוקלת לפתוח חשבון בנק, באמצעותו
היא תנהל את הכסף שלה ואת ההכנסות
וההוצאות שלה ביום - יום.

משימה

1. פתחו את הטלפון הסלולרי שלכם
2. היכנסו בדפדפן לאתר: www.menti.com
3. הקלידו את הקוד המוצג על המסך והתחילו

מה חשוב לבדוק לפני שפותחים חשבון בנק?

דרגו את הפרטים הבאים לפי:

הכי חשוב (1) והכי פחות חשוב (4)

- 1 המתנה שמוצעת במועד פתיחת החשבון
- 2 שעות פעילות המוקד הטלפוני של הבנק
- 3 אפשרויות הניהול והמעקב אחר החשבון
- 4 התנאים שהבנק מציע (עמלות, ריביות, מסלולי חסכון, אמצעי תשלום) ועד איזה גיל ההטבות המוצעות בתוקף

אפשרויות ניהול ומעקב חשבון	שעות פעילות המוקד הטלפוני	עמלות	המתנה שמוצעת בפתיחת חשבון	בנק
אתר, אפליקציה, צ'ט, מכשיר אוטומטי בסניף	08:00-20:00	אין עמלות עד גיל 18	אוזניות אלחוטיות	בנק א'
אתר, אפליקציה, מכשיר אוטומטי בסניף	08:00-17:00	אין עמלות עד גיל 18 אלא אם ביצעת מעל 5 פעולות בחודש	טאבלט	בנק ב'
אתר, מכשיר אוטומטי בסניף	08:00-18:00	אין עמלות עד גיל 18	מנוי לשירות סטרימינג	בנק ג'

גל עשתה סקר שוק

והשוותה בין התנאים ש - 3 בנקים מציעים לה.

קחו 5 דקות והתייעצו עם התלמיד/ה שיושב לצידכם:

באיזה בנק כדאי לגל לדעתכם לפתוח חשבון בנק?

אפשרויות ניהול ומעקב חשבון	שעות פעילות המוקד הטלפוני	עמלות	המתנה שמוצעת בפתיחת חשבון	בנק
אתר, אפליקציה, צ'ט, מכשיר אוטומטי בסניף	08:00-20:00	אין עמלות עד גיל 18	אוזניות אלחוטיות	בנק א'
אתר, אפליקציה, מכשיר אוטומטי בסניף	08:00-17:00	אין עמלות עד גיל 18 אלא אם ביצעת מעל 5 פעולות בחודש	טאבלט	בנק ב'
אתר, מכשיר אוטומטי בסניף	08:00-18:00	אין עמלות עד גיל 18	מנוי לשירות סטרימינג	בנק ג'

בנק א' עדיף באופן מובהק

ב - 3 מהקטגוריות החשובות ביותר:

- אין עמלות.
- זמינות גבוהה של המוקד הטלפוני.
- אפשרויות המעקב אחר הפעילות בחשבון הן מגוונות.



גם משכורת
 וגם מתנה מסבתא!
בום!

הבנקאי גילה לי על
 האפליקציה וזהו
אני עצמאית!



אחרי שנתיים של עבודה
קשה וחסכון מחושב,
גל סוף סוף חסכה מספיק
כדי לממן את לימודי הנהיגה!

3.1
מתחילה
שיעורי נהיגה



זיכרו:

- נהלו **תקציב מאוזן**, והקפידו שההכנסות שלכם יהיו גבוהות מההוצאות.
- **הקפידו לחסוך** סכום קבוע מידי חודש.
- אם החלטתם לפתוח חשבון בנק, **בצעו סקר שוק והשוו** את התנאים בין הבנקים השונים.
- **נהלו מעקב** אחר הפעילות הפיננסית שלכם.