



את אדמה

מילים: אריה יחיאלי

לחן: עממי בדואי

בְּאֲדָמְתֶךָ מְקוֹר חַיִּים,
תְּהִי זַעֲתֵנוּ לְמִטְר רְבִיבִים.
אֶל מְרַחֲבֶךָ...

בְּאַפִּיקֵי הַנְּגֵב
נִשְׁקָה, נִרְוָה כָּל רֶגֶב.
אֶל מְרַחֲבֶךָ...

אֶתְּ, אֲדָמָה, בְּלֵב מְדַבֵּר,
לֹא צֶלַע, לֹא מִטֶּר.

אֶל מְרַחֲבֶךָ נְדְרִימָה,
אֲמַרְנוּ כִּי נְשִׁימָה
פְּנִינוּ הַנְּגֵבָה.

Vivace ♩ = 155

C F Dm Bb

אֶתְּ אֶ - דְּ - מָה בְּ - לֵב מְדַ - בֵּר לְ -

5 Gm7 Am7 Dm Am Dm

לֹא צֶלַע לֹא - מִטֶּר -

9 C F Am Dm C F Am

אֶל מְרַ - חֶ - בֶּךָ מָה - רִי - נְדְרִי מְרַ - נוּ כִּי נְ -

13 Dm Gm7 C Bb Dm

שִׁי - מָה פְּ - נִי - נוּ הַ - נְגֵבָה -

פירושי מילים וביטויים:

רְבִיבִים = גשם חזק, גשמי ברכה, וגם רמז לקיבוץ שבנגב
אַפִּיק = דרך, מסלול, נתיב, תוואי הזרימה של נחל או נהר
נִרְוָה = נספק את הצימאון במים
רֶגֶב = גוש עפר

מִטֶּר = גשם, טיפות מים
נְדְרִימָה = ננוע דרומה
נְשִׁימָה פְּנִינוּ = נפנה אל...
הַנְּגֵבָה = דרומה, לכיוון הנגב
מְקוֹר חַיִּים = מקום שממנו מתחילים ונובעים חיים



אל תוכן העניינים

© ד"ר עטרה איזקסון, מיכל וייס והמכון לאינטגרציה, אוניברסיטת בר-אילן



אַרְיֵה יַחִיאֵלִי (1922-1947) מראשוני המתיישבים בנגב וממייסדי קיבוץ רביבים. יחיאלי נולד בגרמניה והתחנך בתנועות הנוער הציוניות "קדימה" ו"הבונים". בשנת 1936 עלה ארצה במסגרת עליית הנוער, ובשנת 1940, בהיותו בן 18, ירד לנגב והצטרף עם חבריו לתנועת "הנוער העובד" להתיישבות באזור ביר עסלוגי (לימים – קיבוץ רביבים). שליטתו בשפה הערבית עזרה לו ליצור קשרים מיוחדים עם הבדואים תושבי המקום, הוא התיידד איתם ונחשב ל"מוכתר" שלהם. הוא התעניין בתרבות הבדואית, למד וחקר את שפתם (ערבית בניב של שבט העזאזמה המקומי), את הלבוש, המנהגים, הסיפורים והמוזיקה

ששרו. הוא ליקט את המנגינות ששמע ושילב אותן בשירים שחיבר כתרגום או בנוסח מקורי משלו. בדצמבר 1947, זמן קצר לאחר פרוץ מלחמת העצמאות, יצא יחיאלי מרביבים על מנת להזעיק אמבולנס לחבר פצוע. במהלך הנסיעה הותקף הגיף בו נסעו ממארב של בדואים ויחיאלי נרצח ביריות יחד עם שניים מחבריו. בן 25 היה בנפלו. בין השירים שחיבר זכו שניים לפרסום: "את אדמה" ו"עלי באר", שהולחן ע"י דוד זהבי. לצד הגשר שנקרא על שמו בכביש משאבי שדה רביבים ניצב שלט בו כתוב: "מאלה שנטעו את העצים הראשונים במדבר ונפלו בטרם פרשו את צילם."

על השיר

יחיאלי הכיר היטב את התרבות, אורחות החיים והמנהגים של הבדואים שישבו בנגב. את השיר כתב בסוף שנת 1946, לאחר שהגיע עם חבר למאהל בדואי וחזה בטקס "סולחה". המשתתפים שרו ורקדו שם בשני מעגלים – מעגל גברים ומעגל נשים, כל אחד למנגינה אחרת. יחיאלי שילב את שתי המנגינות יחדיו וחיבר להן טקסט העוסק בנושא הקרוב ביותר לליבו – אדמת הנגב המדברית אליה נושאים החלוצים את פניהם במטרה ליישב ולפתח אותה. בקריאה מחודשת של השיר נוכל למצוא את שמה של ההתיישבות, שלימים הפכה לקיבוץ רביבים:

" בְּאֲדָמְתֶךָ מְקוֹר חַיִּים, תְּהִי זַעֲתָנוּ לְמִטְרַ רְבִיבִים. "



על הלחן

משקל – $\frac{5}{8} / \frac{3}{8}$ לסירוגין מודוס – רה אאולי מפעם – מהיר וחיוני מנעד – קווינטה

הלחן מורכב משני חלקים, המופיעים לסירוגין ומבוססים כל אחד על מנגינת ריקוד עממית בדואית. המנגינות בנויות מחמישה צלילים שונים בשה"כ (במסגרת מודלית של קווינטה), כאשר כל אחת מסתיימת על הצליל "רה". במנגינה השניה המשקל מתחלף ומשנה את הדגשים הפנימיים במקצב.

כשיר שמיועד במקורו לריקוד, המרווחים סקונדיאליים ברובם (בהתאם לצעדים הקטנים במעגל) ובין לבין ישנן קפיצות של קוורטה מעלה (מרווח אנרגטי המְזַמֵּן קפיצה או דילוג).



* באתר זמרשת ובאתר הספרייה הלאומית (תזמון 10: 43: 0) ניתן לשמוע את השיר הערבי הקצר "יא בנת אל-שיח' אלערב" שעליו מבוסס החלק הראשון של "את אדמה".

ביצועים להאזנה

אילקה (הלל) רוה, רו אלירן, המקהלה לזמר עם, דבקה פנטזיה
ביצועים נוספים באתר זמרשת

זמן והקשר

לשבועות, ליום העצמאות

קהל היעד

כיתות ג-ו



משימות טקסט

1. על מה מספר השיר?

2. לאן רוצים האנשים ללכת ומדוע? מה הם רוצים לעשות באותו מקום?

3. מה מאפיין את אזור הנגב? מדוע גרים שם פחות אנשים מאשר באזור המרכז, למשל?

4. כיצד ניתן להחיות אזור זה, לדעתכם?

5. מצאו מיהם שני הבתים המנוגדים בשיר והסבירו.

6. פרשו את המילים הבאות:

_____	=	נְדְרִימָה
_____	=	נְשִׁימָה פְּנִינוּ
_____	=	הַנְּגֵבָה
_____	=	רְבִיבִים
_____	=	אֶפֶיק
_____	=	נְרוֹה
_____	=	רְגֵב

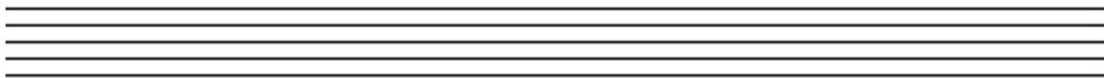
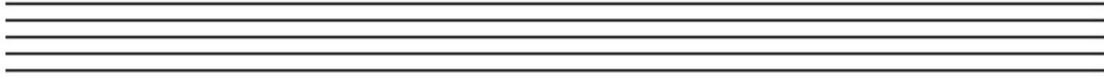


משימות מוזיקה

1. התבוננו בתווי השיר והשלימו:

המשקל של השיר הוא ____ . לעיתים הוא מתחלף למשקל ____ .



2. כתבו על גבי החמשות המצורפות דוגמאות למקצבים של $\frac{3}{8}$ ו- $\frac{5}{8}$ ונסו להקיש אותן:



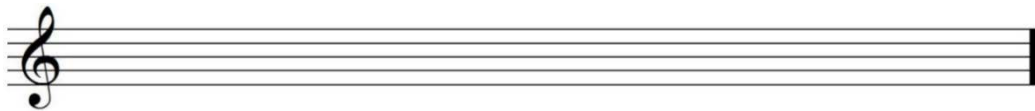
3. לפניכם ארבע תבניות מקצב הלקוחות מן השיר.

- קראו כל תבנית בשפת ה-ט והקישו.

- התאימו בין תבניות המקצב לתיבות המנגינה.

	A	א	
	B	ב	
	C	ג	
	D	ד	

4. כתבו על גבי החמשה את מנעד השיר – מן הצליל הנמוך ביותר לצליל הגבוה ביותר:



5. דקלמו את מילות השיר לפי המקצבים, ללא המנגינה.

6. שירו את השיר בליווי נגינה בדרבוקה.

