



# מי את? רכזת חינור חברתי ערכי



# דברי ברכה ופתיחה



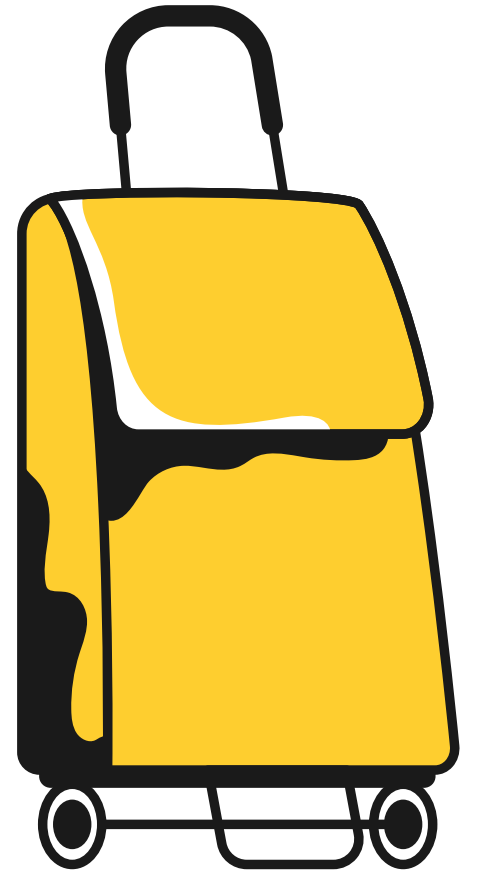
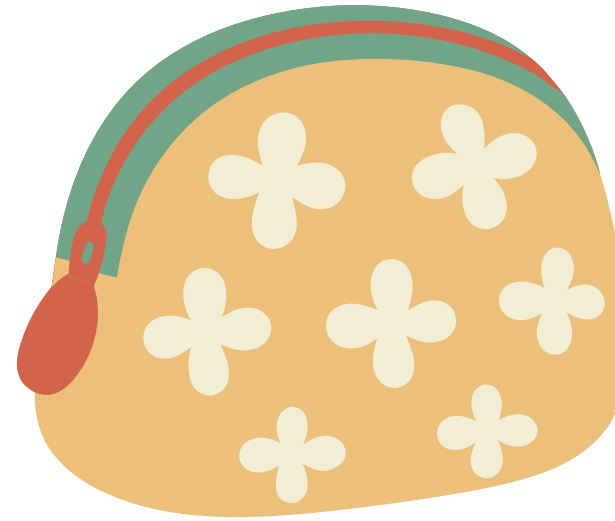
# על שולחננו היום:

1. יחידת צ'ק אין- הכרות
2. חימום | מי את רכזת חינוך חברתי ערכי?
3. מרכיבי תפקיד הרכזת
4. איפה אני על הציר?
5. ארגז הכלים לרכזת החינוך החברתי
6. מרחבי העשייה של הרכזת לחינוך חברתי
7. מודל 4 החלקים- מיפוי תפקידי הרכזת
8. סיכום והטרמה
9. השראה

Check In

יש לך "תיק" על הגב  
עם איזה תיק מגיעה לעבודה?





# בחרי משפט אחד או שניים והשלימי אותם:



אני מרגישה הכי טוב כשאני---

רוב היום שלי אני עסוקה ב---

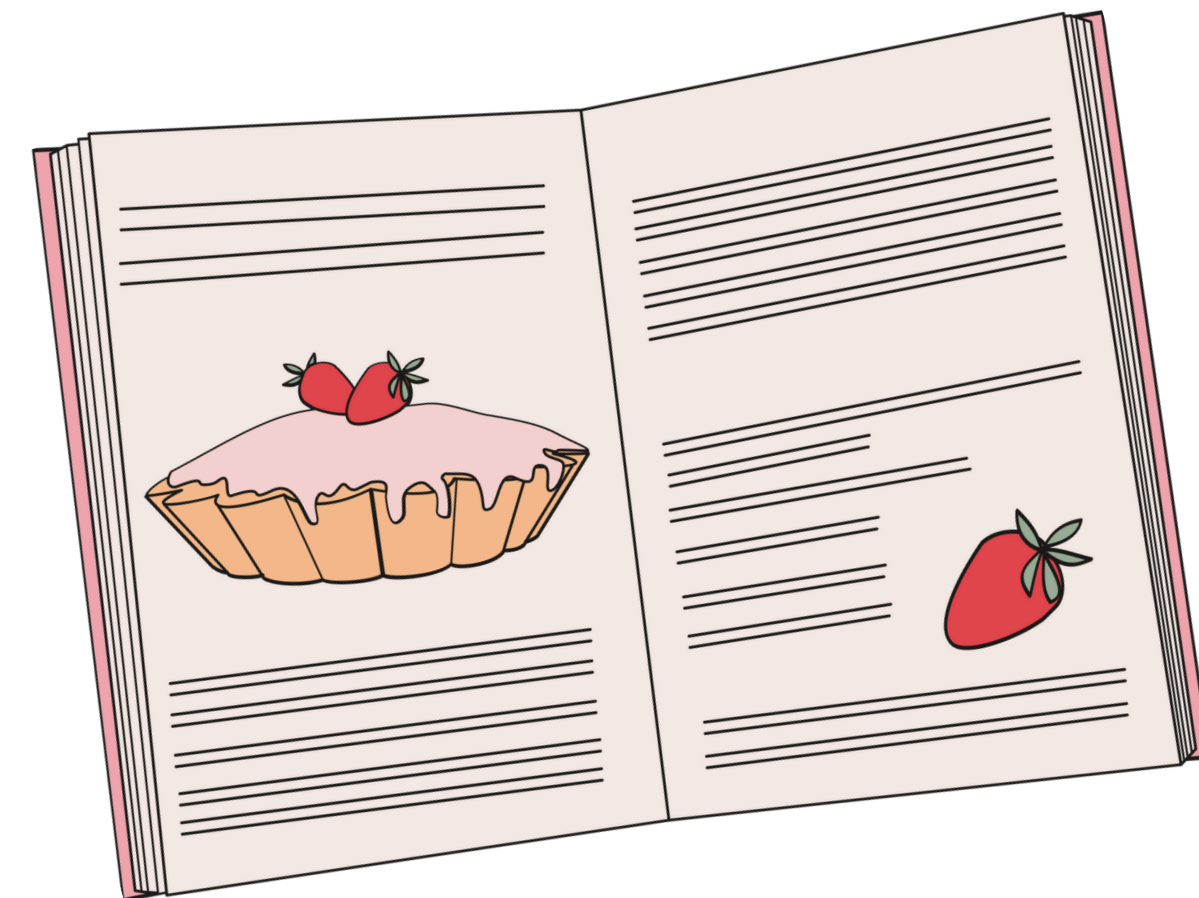
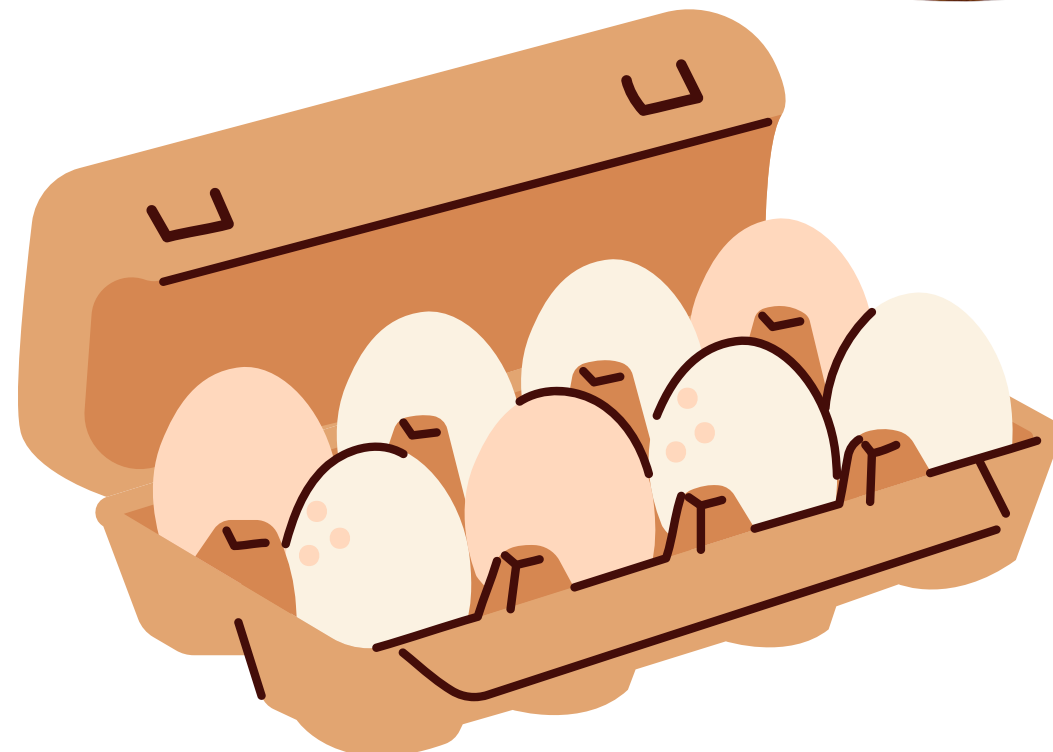
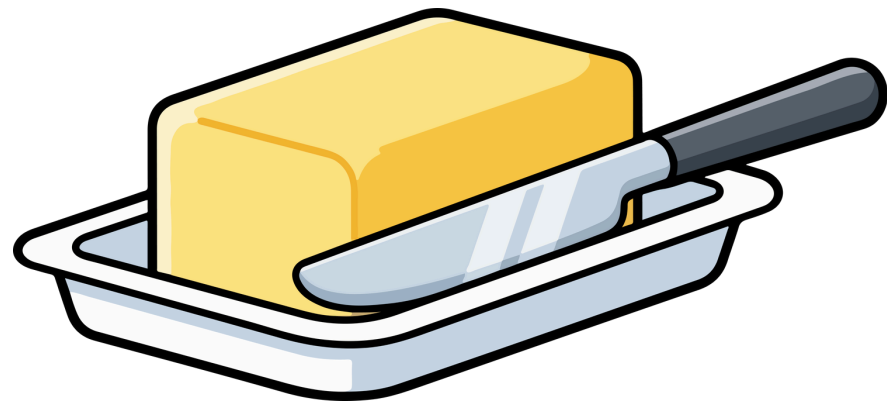
אני מרגישה משמעותית כשאני מצליחה---

הטעות הכי מביכה שלי היתה---

מתסכל אותי כדרכת חינוך חברתי ש---

מעריכים אותי כדרכת חינוך חברתי כאשר---

# מרכיבי תפקיד הרכזת:



## נורמטיבי



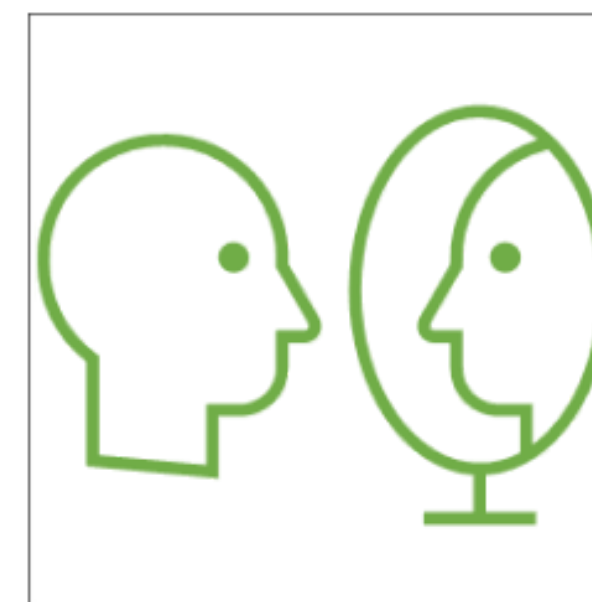
• הגדרת התפקיד

• מה כתוב שאני צריכה לעשות?

## סובייקטיבי

• מה אני חושבת שצריך לעשות בתפקיד?

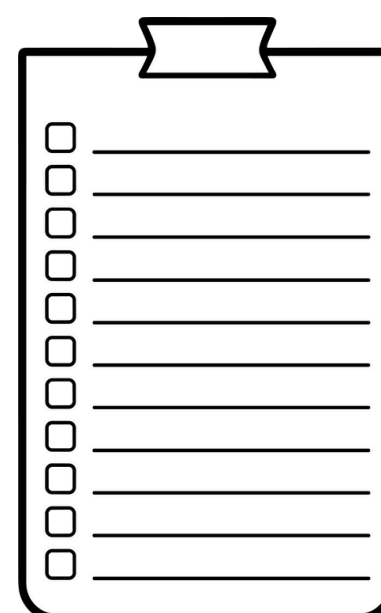
• מה אני מביאה ייחודי לתפקיד?



## אובייקטיבי

• מה אני עושה בפועל?

• היכן מושקע זמן העבודה שלי?



# איפה אני על הציר?



לאור הגדרת רכיבי התפקיד -  
הגדירי את תפיסת התפקיד האישית שלך

שתפי את המליאה בתפישותיך



צמיחה היא תהליך טבעי בעולם הזה, מה שנזרע באדמה צומח מעצמו בניין הוא דבר שאדם עושה. מניח יסוד, ואחר כך מניח נדבך על גבי נדבך עד שהבית מוכן. אם נותנים לילד לצמוח ולגדול מבלי לבנות אותו - יוצא פרא אדם. אם בונים את הילד מבלי להתייחס אל כוח הצמיחה שבו - עושים ממנו רובוט. הצירוף של שני הדברים יחד - כוח הצמיחה ומעשה הבניין, זהו החינוך. (זריעה ובניין בחינוך, הרב וולבה)

החינוך החברתי-ערכי בכל זירותיו מושתת על כוח הצמיחה והחזקות של התלמיד בצד בנייה והבנייה של מיומנויות וערכים.



מפתח הלב



מערכים וערכים לשיעור חינוך



רציונל התוכנית



מעגל השנה



אשירה  
לקידום שיח רגשי חברתי

אשירה

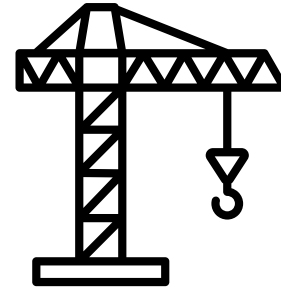


פ"סקול  
חברתי

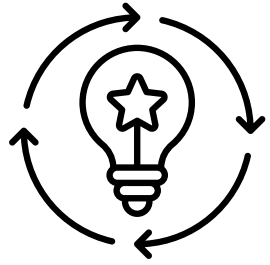
פ"סקול חברתי



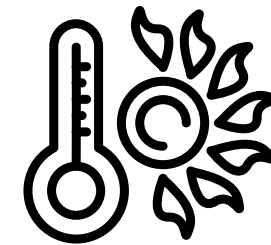
# תפקידי הרכזת:



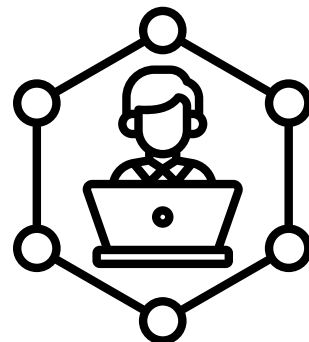
בניית תשתית חינוכית  
שיטתית ומכוונת



הובלה ותכלול של החינוך  
החברתי-ערכי בבית הספר



חיזוק אקלים, שייכות  
ומעורבות קהילתית

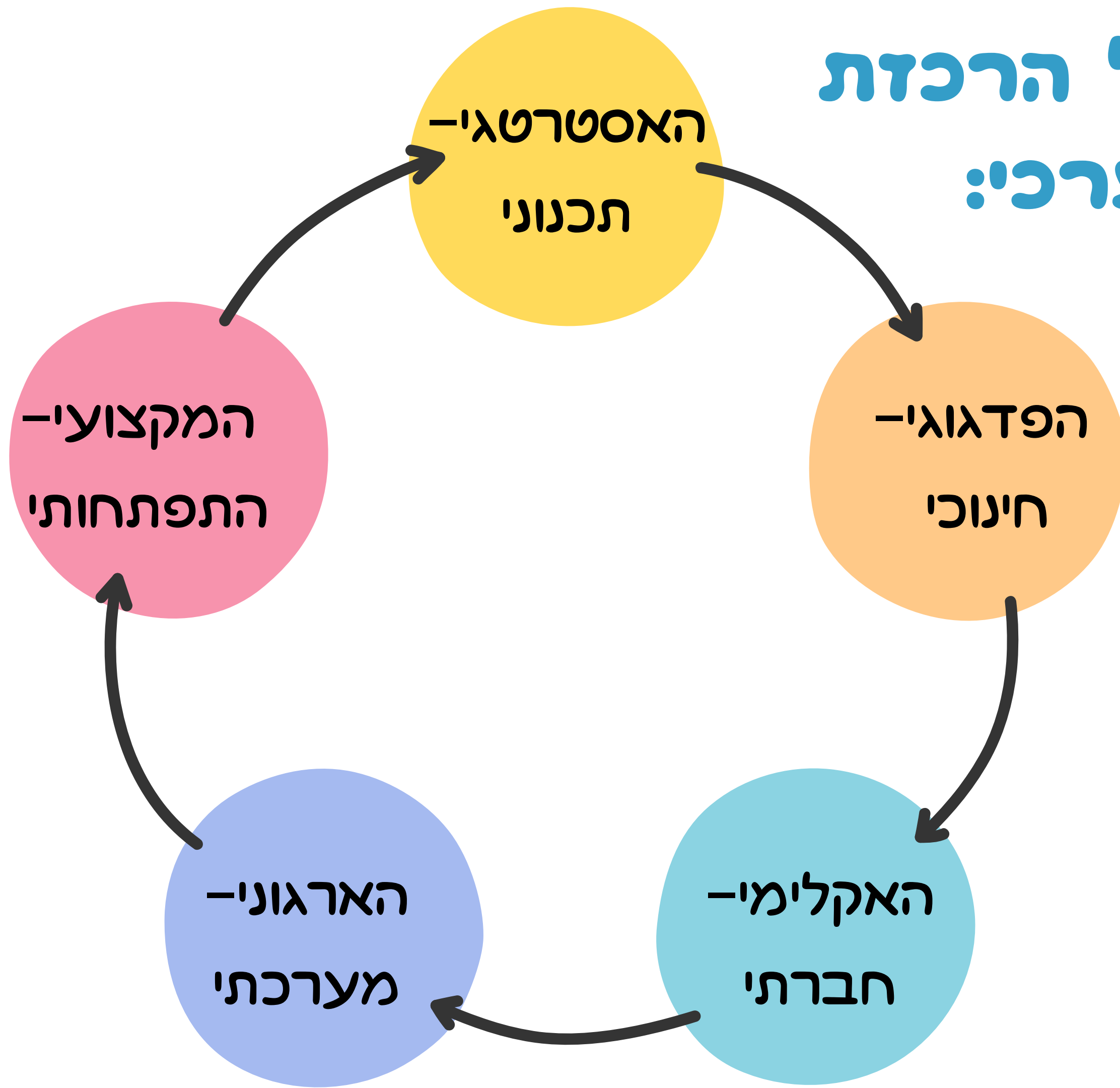


פיתוח מקצועי  
והעצמת הצוות  
החינוכי

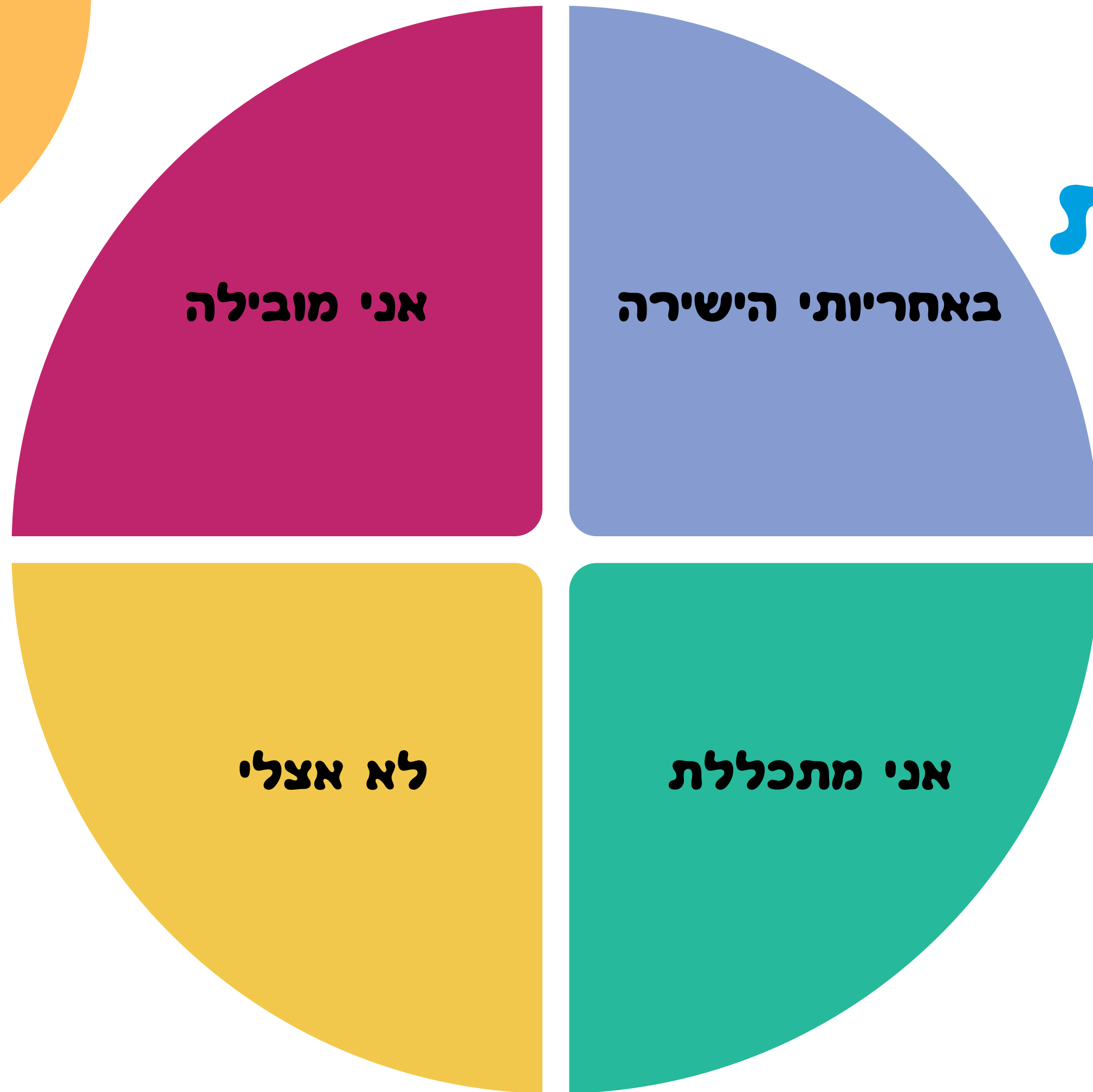


קישור למסמך מתוך "רציונל התוכנית"

# מרחבי העשייה של הרכדת לחינוך חברתי- ערכי:



# המפה למיפוי תפקידי הרכדת



## 1. מה באחריותי הישירה

דברים שעליהם הרכזת נמדדת בפועל – גם אם הביצוע אינו רק שלה.  
מאפיינים

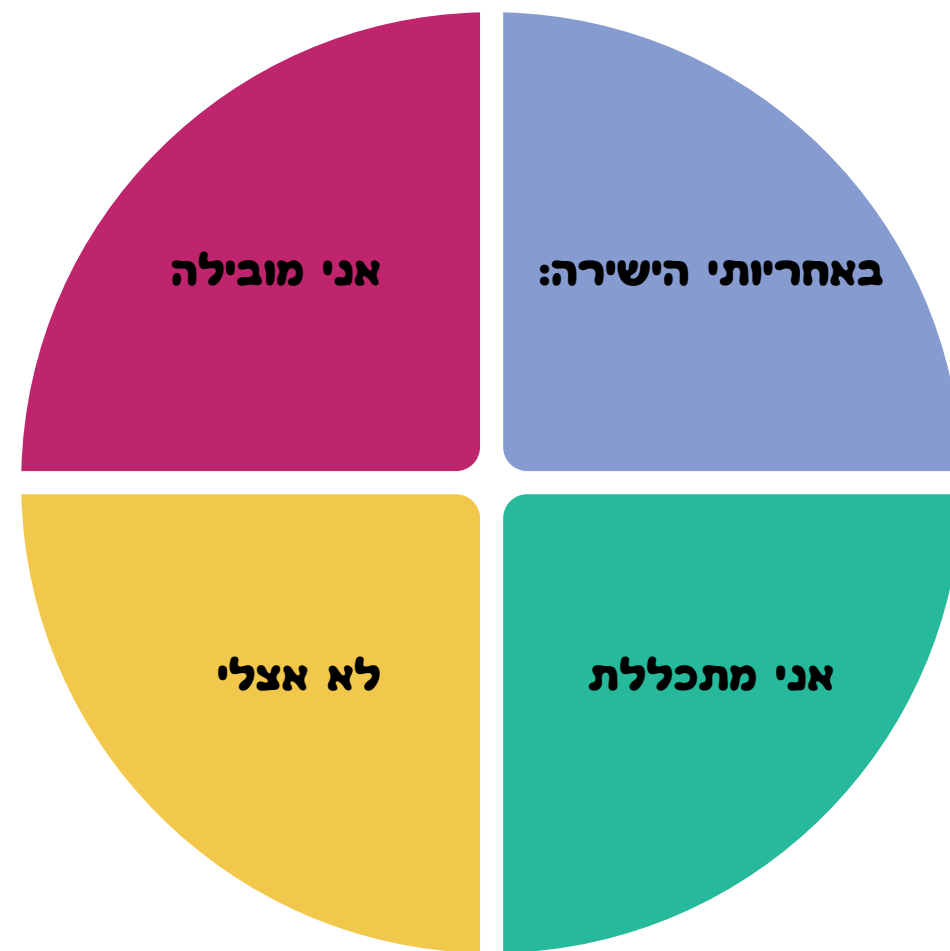
- אחריות על האיכות, הרצף והקוהרנטיות
- אין "כתובת אחרת" בארגון
- מחייב יוזמה, בקרה ומעקב

דוגמאות

- גיבוש תפיסת חינוך חברתי-ערכי בית-ספרית
- בניית תוכנית שנתית לחינוך חברתי (יעדים, רצף, מעגל השנה)
- תכנון והובלה של טקסים וימים ערכיים מרכזיים

משפט מפתח: 

"אם זה לא יקרה – זה עליי."



## 2. מה אני מובילה

תחומים שבהם הרכזת היא הדמות המקצועית המכוונת, אך לא המבצעת היחידה.  
מאפיינים

- עבודה עם שותפים
- הנעה, הכוונה ופיתוח
- סמכות מקצועית, לא סמכות ניהולית

דוגמאות

- ליווי מחנכות בהטמעת תכנים ערכיים
- הובלת תהליכי פיתוח בצוות (ישיבות, למידה, שיח)

משפט מפתח: 

"אני לא עושה במקום – אני מכוונת, מאפשרת ודוחפת קדימה."

### 3. מה אני מתכללת ומחברת

תפקיד "הרשת": חיבור בין אנשים, יוזמות ותוכניות.

מאפיינים

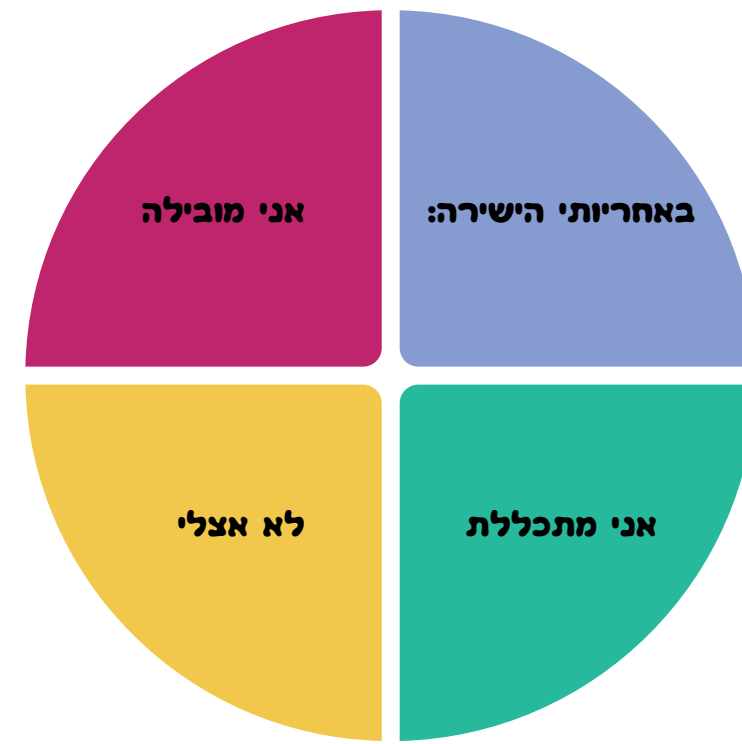
- ריבוי ממשקים
- תיאום ולא ביצוע
- הסתכלות מערכתית

דוגמאות

- חיבור בין הנהלה, יועצת, מחנכות, רכזות מקצוע
- תיאום בין יוזמות חברתיות שונות שלא יעבדו במקביל או בכפילויות

משפט מפתח: 

"אני מחברת את הנקודות כדי שתהיה תמונה אחת."



### 4. מה אינו תפקידי (גם אם נוגע לחינוך החברתי)

תחומים שהרכזת מעורבת בהם דרך ממשק, אך אינה אחראית עליהם.

מאפיינים

- יש גורם אחר שאחראי
- כניסה לשם יוצרת שחיקה ובלבול תפקידים
- תפקיד הרכזת הוא להפנות, לא לפתור

דוגמאות

- טיפול פרטני בתלמידים במצוקה
- משמעת וטיפול באירועים חריגים

משפט מפתח: 

"זה חשוב – אבל לא על השולחן שלי."

# מנקודה - לתנועה



## שלב א | סיכום אישי

כל רכזת בוחרת מרחב עשייה אחד שבו היא חשה:  
שיש בו פער / קושי / תקיעות אבל גם פוטנציאל אמיתי לשינוי  
וכותבת בקצרה

1. המצב הקיים

2. היום, במרחב הזה, אני מרגישה ש...

3. מה מפריע לי / מדליק אצלי נורה אדומה

4. משהו שלא עובד, שלא קורה, או שקורה "על אוטומט"

5. ניצוץ של שינוי

6. אם משהו אחד היה זז כאן - מה היה משתנה?

## שלב ב | הטרמה למפגש הבא

בחירה של משפט אחד בלבד להשלים:

"אם החינוך החברתי בבית הספר שלי היה מנוע לשינוי -

השינוי הראשון שהייתי רוצה לראות הוא..."

◆ בלי פתרונות

◆ בלי תוכנית

◆ רק כיוון, רצון, תנועה

צמיחה היא תהליך טבעי בעולם הזה,

מה שנזרע באדמה צומח מעצמו בניין הוא דבר שאדם עושה.

מניח יסוד, ואחר כך מניח נדבך

על גבי נדבך עד שהבית מוכן.

אם נותנים לילד לצמוח ולגדול

מבלי לבנות אותו - יוצא פרא אדם.

אם בונים את הילד מבלי להתייחס אל כוח הצמיחה שבו -

עושים ממנו רובוט.

הצירוף של שני הדברים יחד -

כוח הצמיחה ומעשה הבניין, זהו החינוך.

(זריעה ובניין בחינוך, הרב וולבה)

