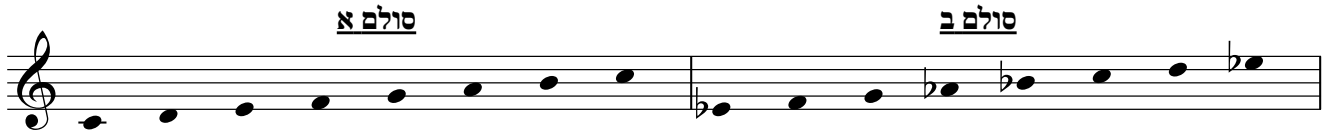


סולמות מז'וריים ומינוריים

מז'ור

נגנו את שני הסולמות הבאים על הפסנתר - מה אתם שומעים? במה הם דומים ובמה הם שונים?



סולם הוא קבוצת צלילים אשר מסודרים במרווחים קבועים. המרווחים קובעים את האופי המוזיקלי של הסולם.

סולמות מז'וריים וסולמות מינוריים הם הסולמות העיקריים בתרבות המערבית מאז המאה ה-16.

סולמות אלה מסודרים כרצף של 7 צלילים שונים, וביניהם ישנן סקונדות גדולות וקטנות, וגם סקונדה מוגדלת במקרה אחד.

סולם מז'ורי יכול את כל שמות התווים לפי הסדר. לדוגמה - בסולם ב' מופיעים הצלילים סול ולה במול בצלילים 3 ו4 בהתאמה. לא נקרא לצליל 4 במקרה זה סול דיאז, מכיוון שכבר השתמשנו בסול.

סולם מז'ור



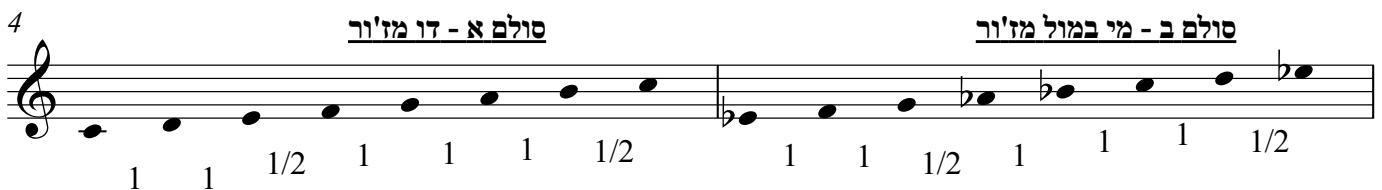
תפקידי הצלילים המרכזיים בסולם -

צליל הטוניקה - הצליל הראשון והמרכזי - מופיע בסולם פעמיים - בהתחלה ובסוף. הוא קובע את שם הסולם וברוב המקרים המוזיקה תתחיל ותסתיים בו. זהו הצליל היציב ביותר בסולם.

צליל הדומיננטה - הצליל החמישי - מייצר מתח ורוצה להיפתר בחזרה אל הטוניקה, היחסים בין הדומיננטה לטוניקה הם מה שמניע את הבסיס של המוזיקה המערבית

הטון המוביל - הצליל השביעי - נמצא חצי טון מתחת לצליל הטוניקה, צליל בלתי יציב שדורש פתרון אל הטוניקה.

נחזור לשני הסולמות מתחילת הדף -



מה משותף? לשני הסולמות יש אופי זהה, ובמידה שאין לנו שמיעה אבסולוטית (שמיעה שמתבססת על זכרון של גובה הצליל ולא על היחס בין הצלילים)

אם נקשיב לסולם אחד ולאחר זמן מה לשני, נתקשה להבדיל ביניהם. מה שגורם להם להישמע זהים באופיים הוא המרווחים שבונים אותם - 2 סקונדות גדולות, סקונדה קטנה, 3 סקונדות גדולות ועוד סקונדה קטנה - מימין לשמאל - 1/2 1 1 1/2 1 1 1/2 או בקיצור - 3.5 2.5

מה שונה? כאשר ננגן את שני הסולמות אחד אחרי השני נשמע בקלות שכל אחד מתחיל ממקום אחר, מכיוון שצליל הטוניקה הוא שונה, ולכן גם השמות של שני הסולמות יהיו שונים בהתאם, דו מז'ור - C ומי במול מז'ור - Eb.

בנוסף הצלילים עצמם יהיו שונים - במקרה של Eb יופיעו בסולם הצלילים מי במול במקום מי, לה במול במקום לה, וסי במול במקום סי. שינוי של צליל הטוניקה יגרום להוספה של דיאזים או במולים בחלק מצלילי הסולם לפי המרווחים שבונים אותו.

מינור ומשתניו

סולם מינור טבעי - מקביל לסולם המז'ורי ובנוי מאותם הצלילים אך מתחיל מהמדרגה השישית של הסולם המז'ורי לכל סולם מז'ורי יש סולם מינורי מקביל שמתחיל על הצליל השישי שלו. הצליל השישי בסולם דו מז'ור הוא לה.

שימו לב - הצליל לה נמצא טרצה קטנה (טון וחצי) מתחת לצליל דו ולכן -

כדי למצוא סולם מינורי מקביל למז'ור כלשהו - יש לרדת טרצה קטנה משורש הסולם המז'ורי ולספור 6 שמות תווים כלפי מעלה או 3 שמות כלפי מטה - הספירה תכלול את השורש המז'ורי.

כדי למצוא סולם מז'ורי מקביל למינור כלשהו - יש לעלות טרצה קטנה משורש הסולם המינורי, ולספור 3 שמות כלפי מעלה. או 6 כלפי מטה, הספירה תכלול את השורש המינורי.

סולם לה מינור - מתחיל מצליל 6 של הסולם המז'ורי

13

סולם דו מז'ור

שורש הסולם המינורי נמצא טרצה קטנה מתחת לשורש הסולם המז'ורי

14

סולם דו מז'ור

סולם לה מינור

16

סולם מינורי והמרווחים שבונים אותו -

מינור הרמוני - המדרגה השביעית מוגבהת בחצי טון על מנת לייצר טון מוביל

17

סקונדה מוגדלת

מינור מלודי - גם המדרגה השישית מוגבהת בכדי למנוע קפיצה של סקונדה מוגדלת שנוצרת במינור הרמוני ולמתן את המלודיה (ההגבהה של המדרגה השביעית נשמרת)

18

דוגמאות לשימוש במינור הרמוני ומלודי

שימוש ברה מינור הרמוני - עטור מצחך - יוני רכטר

19 סולם רה מינור הרמוני



23 A' - tur mitz chech za hav__ sha-chor__ Aey
ne - ni zo - cher im kat - vu_____ kach be - shir

Yesterday - The Beatles

מתחיל בסולם פה מז'ור ועובר למינור המקביל (מעבר ממינור למז'ור המקביל במהלך שיר הוא דבר נפוץ)
המינור המקביל הוא רה מינור (צליל מספר 6 של פה, טרצה קטנה מתחת לפה), ובו יש שימוש במינור מלודי

25 סולם רה מינור מלודי

F Em A Dm
Yes - ter - day all my trou - bles seem so far a - way

צלילים מסולם רה מינור מלודי

29 חזרה לצלילי הסולם המקוריים

now it looks as though they're here to stay

תרגול - סולמות מינוריים

נתונים 2 סולמות מז'וריים, זהו את הסולמות המז'וריים מצאו את המינור המקביל של כל אחד מהם ורשמו אותו

31

33

בנו את הסולמות המינוריים הבאים

35 דו מינור טבעי

סול מינור טבעי

37 מי מינור הרמוני

סי מינור הרמוני

39 לה מינור מלודי

רה מינור מלודי

תרגיל נוסף - חפשו שירים מוכרים שיש בהם שימוש במינור הרמוני או מלודי