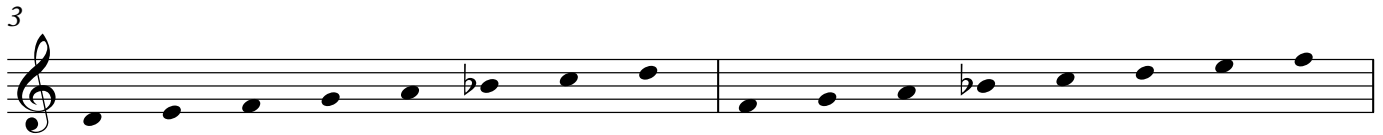
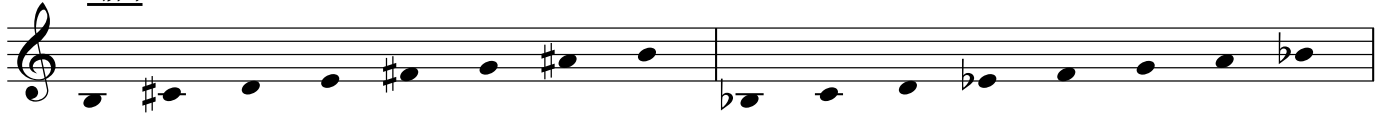


סולמות - עבודה להגשה

מז'ור/מינור טבעי/מינור הרמוני/מלודי/מודוסים/

מז'ור/ מינור ומשתניו

זיהוי



5 **בנייה** דו מינור מלודי לה מז'ור

7 מי מינור הרמוני סול מינור מלודי

מודוסים - נתון סולם מז'ורי - בנו את המודוס הדיאטוני המתאים

9 פריגי דוגמה

אחר כך נבנה מודוס פריגי, מודוס פריגי הוא המודוס הדיאטוני השלישי, קודם נזהה את הסולם המז'ורי - לה מז'ור, כלומר מתחיל מצליל מספר 3, של הסולם המז'ורי, ולכן נתחיל אותו מהצליל דו דיאז ונשתמש באותם סימני ההיתק, נקבל דו דיאז פריגי.

11 **מז'ור נתון**

12 **דורי** מיקסולידי

14 **מז'ור נתון**

15 **לוקרי** לידי

נתון סולם מז'ורי או מינורי, שנו צליל אחד כך שיתקבל המודוס שניתן בתרגיל

17 רה מינור רה פריגי דוגמה

הסולם הנתון הוא רה מינור

כאשר מנמיכים את צליל מספר 2 של הסולם המינורי נוצר מודוס פריגי, לכן נוסיף במול לצליל מי, ונקבל את המודוס רה פריגי.

19 סי במול מז'ור

20 סי במול לידי סי במול מיקסולידי

22 סול מינור

23 סול דורי סול פריגי