

מודוסים 2 - מודוסים דיאטונים

אותם הצלילים - מודוסים שונים

חזרה - בשיעור הקודם הכרנו 6 מודוסים באמצעות ההבדלים ביניהם לבין הסולם המז'ורי או המינורי. שינוי של צליל אחד גורם לשינוי באווירה/צבע/אופי של המודוס.

מודוסים מז'וריים - טרצה גדולה בצליל מספר 3 - אקורד הטוניקה (צלילים 1, 3, 5 בסולם) הוא מז'ורי



צליל 4 מוגבה
(שאלה - באיזה סולם מז'ורי יש פה דיאז?)



זהה לדו מז'ור



צליל 7 מונמך
(באיזה סולם מז'ורי יש סי במול?)

מודוסים מינוריים - טרצה קטנה בצליל מספר 3 - אקורד הטוניקה (צלילים 1, 3, 5 בסולם) הוא מינורי



צליל 6 מוגבה ביחס למינור



זהה לדו מינור



צליל 2 מונמך ביחס למינור

מודוסים דיאטונים - מורכבים מאותם הצלילים, השורש משתנה

כפי שלמדנו בעבר, לכל סולם מז'ורי יש סולם מינורי מקביל, אשר בנוי מאותם הצלילים, ומתחיל מצליל מספר 6 של הסולם המז'ורי. דוגמה - לה הוא צליל מספר 6 של דו, דו מז'ור ולה מינור הם מקבילים.



אותו העיקרון תקף גם לגבי המודוסים השונים, על כל אחד מצלילי הסולם המז'ורי ניתן לבנות מודוס מסוים.



בכל אחד מהמודוסים צליל הטוניקה יהיה שונה, אך הם דיאטונים אחד לשני, כולומר - הם בנויים מאותם הצלילים, ניתן לראות זאת כאן -

יוני דורי פריגי לוקרי אאולי מיקסולידי לידי

מפתח לזכירת סדר המודוסים הדיאטוניים, באדיבות איגור שמולבסקי - יש (יוני, דרך (דורי) פשוטה (פריגי) לזכור (לידי) מודוסים (מיקסולידי) אם (אאולי) לומדים (לוקרי) יש דרך פשוטה לזכור מודוסים אם לומדים.)

אותו העקרון יהיה תקף גם בסולמות מז'וריים אחרים

דוגמה 1 - סול מז'ור ולה דורי

סול יוני (סול מז'ור) לה דורי

בנוי על צליל 2 של הסולם המז'ורי דיאזים או במולים של הסולם המז'ורי נשארים

שאר המודוסים לפי הסדר בהתאמה

יוני דורי פריגי לוקרי אאולי מיקסולידי לידי

דוגמה 2 - פה מז'ור ולה פריגי

פה יוני (פה מז'ור) לה פריגי

בנוי על צליל 3 של הסולם המז'ורי דיאזים או במולים של הסולם המז'ורי נשארים

שאר המודוסים לפי הסדר בהתאמה

יוני דורי פריגי לוקרי אאולי מיקסולידי לידי

דוגמאות (אמיתיות, ללא התעללות בשירים)

הנסיך הקטן - רה דורי - צלילים זהים לדו מז'ור

שימו לב הצליל המרכזי הוא רה למרות שהמנגינה מתחילה בצליל לה, זה הגיוני מכיוון שבאקורד רה מינור יש את הצליל לה.

רה דורי
PA GASH-TI O' TO BE-LEV HA-MID-BAR

אלינור - לה פריגי - צלילים זהים לפה מז'ור

יציאה לרגע מהמודוס הפריגי

לה פריגי
e - li - nor AT YA - FA KE-MO MAL - ACH

הסימפסונס - מתחיל בדו לידי - צלילים זהים לסול מז'ור

דו לידי

סלינו על כתפינו - רה מיקסולידי - סימני היתק וצלילים זהים לסולם סול מז'ור

רה מיקסולידי
SA-LE - NU AL KTEI-FE-NU RA-SHE-NU A-TU-RIM

רק בתיבה הזו אנחנו מגלים
שהשיר מולחן במודוס מיקסולידי.
למה?

איך לזהות מודוס במנגינה מסוימת?

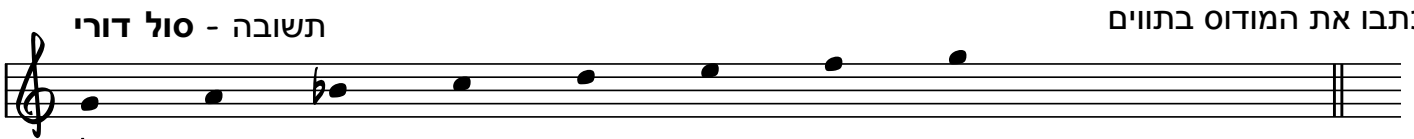
1. מצאו את צליל הטוניקה - כמעט תמיד צליל הטוניקה יהיה הצליל האחרון במנגינה. במקרים רבים גם הצליל הראשון. תמיד כדאי לנגן את המנגינה ולשמוע מהו צליל הטוניקה.
2. לאחר מכן ניתן לזהות את המודוס בשתי דרכים -
א - באמצעות הקירבה למז'ור או מינור.
ב - באמצעות המודוסים הדיאטוניים.

דוגמה

א. זהו את הטוניקה ואת המודוס של הקטע הבא [1]



ב. כתבו את המודוס בתווים



הסבר הפתרון -

צליל הטוניקה הוא סול, הוא גם פותח וגם מסיים את המנגינה וניתן לשמוע בקלות שהוא הצליל המרכזי.

שיטה א - זיהוי המודוס לפי הקירבה לסולם מז'ורי או מינורי

לאחר שבדקנו איזה צלילים מופיעים במנגינה נרשום אותם כסולם. (הצליל פה לא מופיע במנגינה אבל אין מודוס מינורי עם צליל 7 מוגבה, ולכן ניתן להשלים את פה), אפשר לראות שהסולם דומה לסולם מינורי, אך צליל 6 מוגבה בחצי טון ולכן הסולם הוא **סול דורי**. (בסול מינור צריך להיות מי במול)

סול מינור

סול דורי
צליל 6 מוגבה



שיטה ב - זיהוי המודוס לפי הסולם המז'ורי הדיאטוני

במנגינה מופיע סימן היתק אחד, סי במול, כמו בסולם פה מז'ור. סול הוא צליל 2 של פה מז'ור, ולכן זהו המודוס הדיאטוני השני של פה מז'ור, סול דורי.

פה מז'ור

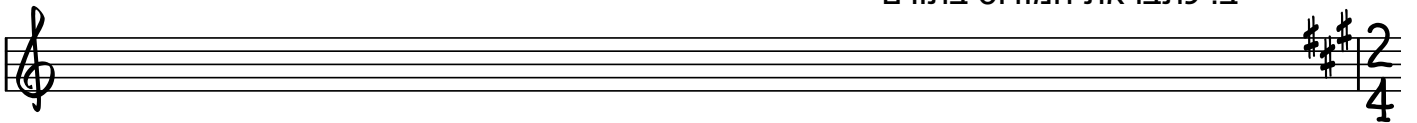
סול דורי
מתחיל מצליל 2 של פה מז'ור



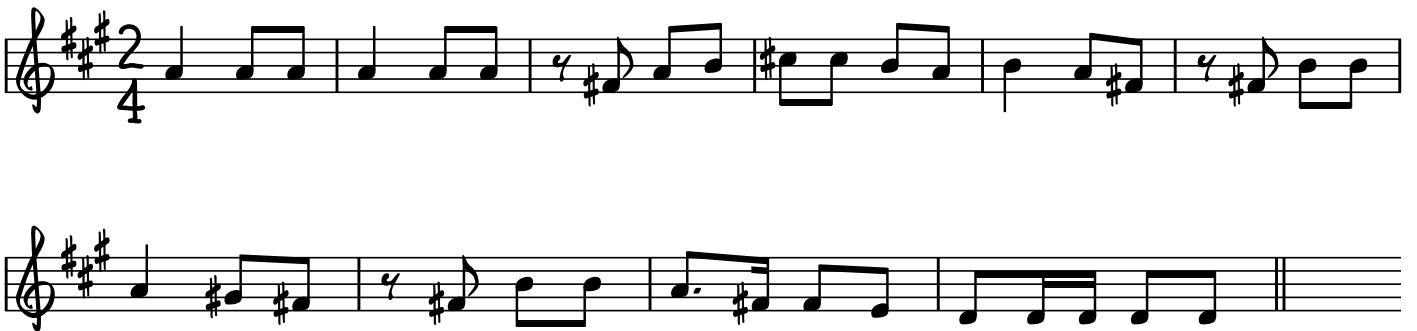
2 א. זהו את הטוניקה ואת המודוס של הקטע הבא



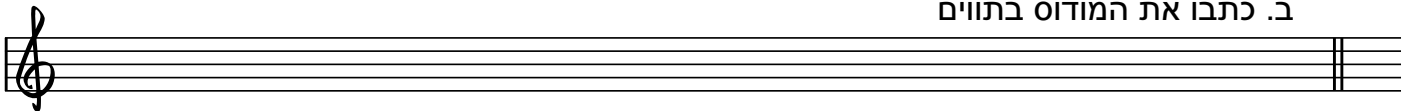
ב. כתבו את המודוס בתווים



3 א. זהו את הטוניקה ואת המודוס של הקטע הבא



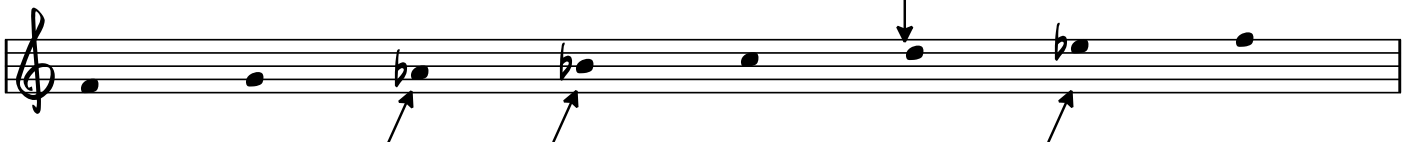
ב. כתבו את המודוס בתווים



בנו את המודוסים הבאים

דוגמה - פה דורי

שיטה א - בונים פה מינור ומגביהים את צליל 6.



שיטה ב - דורי הוא המודוס השני, פה הוא צליל מספר 2 של מי במול מז'ור (לא של מי, שימו לב), סימני ההיתק של מי במול מז'ור (מסומנים בחיצים) הם סי במול, מי במול, ולה במול. נבנה סולם מהצליל פה, עד לפה, אוקטבה מעליו, עם סימני ההיתק של מי במול מז'ור.

פה לידי

פה דיאז פריגי

פה מיקסולידי

