

מעגל הקווינטות

מהו מעגל הקווינטות?

מעגל הקווינטות הוא דרך לתאר קרבה ומרחק בין סולמות שונים.

מה ניתן לעשות איתו?

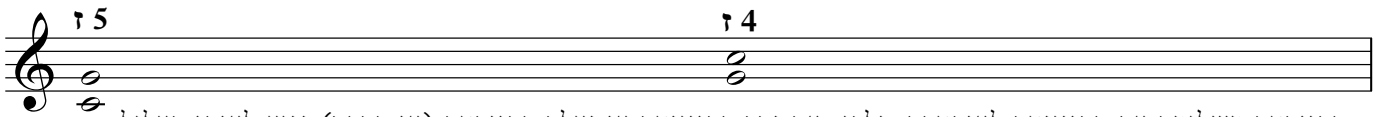
- למצוא סולמות שונים ואת סימני ההיתק שלהם בקלות.

- להבין את הקשר בין הסולמות השונים, ועד כמה הם קרובים או רחוקים אחד מהשני.

לכבוד מעגל הקווינטות ניזכר במרווח - קווינטה זכה, ובמרווח המשלים שלו - קוורטה זכה

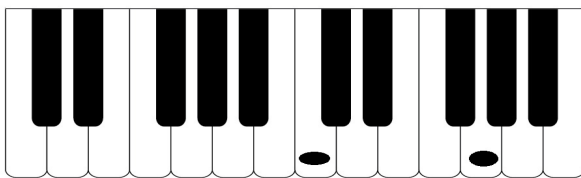
הקווינטה היא מרווח מספר 5 - ולכן היא מכילה 5 שמות צלילים
דו עד סול / רה עד לה וכו'

הקוורטה היא מרווח מספר 4 - 4 שמות צלילים
סול עד דו / לה עד רה וכו'

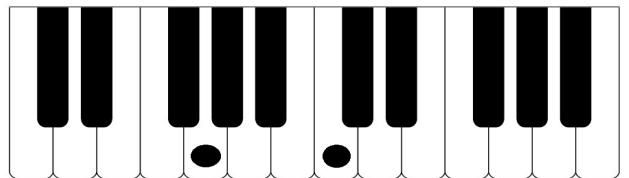


הקוורטה משלימה את הקווינטה לאוקטבה, ולכן, אם נרד בקווינטה או נעלה בקוורטה (או ההפך) נגיע לאותו הצליל.
(דוגמה - אם נרד בקווינטה מסול נגיע לדו, אם נעלה בקוורטה מסול נגיע גם לדו)

קווינטה זכה היא בגודל של 3.5 טונים



קוורטה זכה היא בגודל של 2.5 טונים



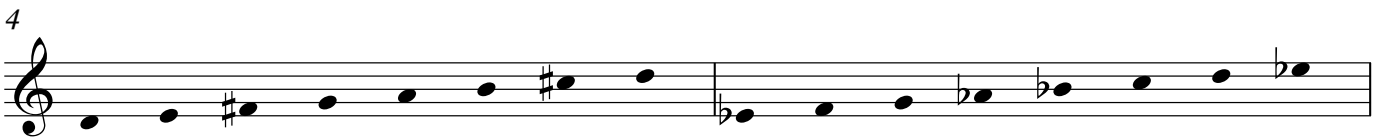
מקובל לחשוב שפיתגורס המציא את מעגל הקווינטות
אך אין לכך הוכחות.

התיאור הידוע הראשון של מעגל הקווינטות הופיע
במאמר של מלחין אוקראיני בשם ניקולאי דילטסקי
במהלך שנות ה-70 של המאה ה-17 (1670-1680)
ומתואר ככלי ללימוד הלחנה בסגנון המוזיקה של
מערב אירופה. (ככל הנראה גרמניה/אנגליה וכו').
וכך הוא נראה -



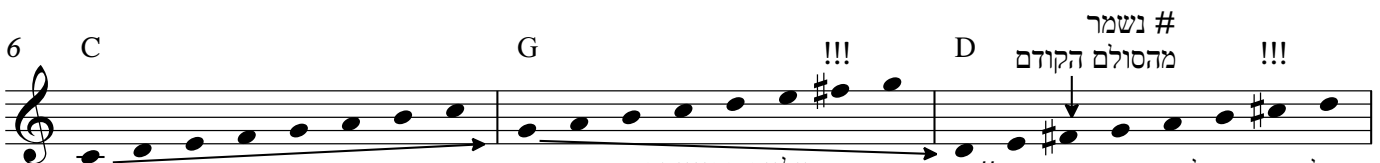
סולמות קרובים/רחוקים

הקשיבו ל 23 השניות הראשונות מתוך הסונטה מספר 16 לפסנתר מאת מוצרט (אתם מכירים אותה) ביחד עם התווים בסרטון הבא. <https://www.youtube.com/watch?v=dNbqRC4xtEg>
 באיזה סולם מוצרט מתחיל את היצירה? ולאיזה סולם הוא עובר לאחר 23 שניות?
 בכל אחת משתי השורות הבאות מופיעים 2 סולמות מז'וריים. באיזה שורה יש לשני הסולמות יותר צלילים משותפים?
 נגנו את שתי השורות בנפרד והקשיבו להבדלים בין 2 הסולמות בכל שורה.



כאשר ישנם הרבה צלילים משותפים, הסולמות ייחשבו לסולמות "קרובים" וכאשר רוב הצלילים הם שונים ל"רחוקים".
 כאשר מנגנים אותם ניתן לשמוע בבירור את משמעות המרחק בין הסולמות. הסולמות הקרובים נשמעים מתאימים אחד לשני והמעבר ביניהם חלק, בעוד שהסולמות הרחוקים אינם מתאימים אחד לשני והמעבר ביניהם הוא חד.
 בדרך כלל כאשר יתבצע מעבר בין סולמות בתוך יצירה מוזיקלית אחת, הוא יתבצע בין סולמות קרובים, במקרים מסוימים יתבצע מעבר לסולם רחוק, ואז האפקט יהיה יותר דרמטי.
סולמות קרובים - 2 סולמות בעלי הרבה צלילים משותפים.
סולמות רחוקים - 2 סולמות בעלי מעט צלילים משותפים.
 מעגל הקווינטות הוא תיאור ויזואלי של המרחק בין הסולמות השונים.

רשימת 12 הסולמות המאז'וריים לפי סדר הופעתם במעגל הקווינטות



עלייה בקווינטה
 (או ירידה בקוורטה, מגיעים לאותו הצליל)
 (וכך גם בשאר הסולמות)
 בכל פעם שעולים בקווינטה נוסף # במדרגה ה-7, **הטון המוביל**.
 הדיאזים שנוספו בסולמות הקודמים נשמרים גם בסולם הבא.
 בסולם G (סול) נוסף הצליל פה # (הטון המוביל), בסולם D (רה) נוסף גם דו # (שוב הטון המוביל).
 פה # שהופיע קודם נשמר.



עצרו! אחרי סולם F# נלך לסוף של רשימת הסולמות ונתקדם בכיוון ההפוך.
 במקום לעלות נרד בקווינטות ונוסיף במולים, (הסבר בדף הבא)



שני הסולמות F# ו Gb הם למעשה אותו הסולם שכתוב בשמות צלילים שונים

סדר הסולמות - לימדו לשיר אותו בשני הכיוונים
בעלייה בקווינטות (או ירדיה בקוורטות) - דו סול רה לה מי סי פה#
בירידה בקווינטות (או עליה בקוורטות) - דו פה סי# מי b לה b סול b

20 C G D A E B F# Gb Db Ab Eb Bb F C

דו סול רה לה מי סי פה# רה b לה b מי b סי b פה דו
 או סול b

סדר הופעות הדיאזים והבמולים בסימני המפתח - זכרו אותם בעל פה, לימדו להגיד אותם ברצף

21

סדר הופעת הדיאזים: פה דו סול רה לה מי סי

סדר הופעת הבמולים: סי מי לה רה סול דו פה

גם אם נכתוב רק חלק מהבמולים או הדיאזים, נכתוב אותם לפי הסדר שתמיד יישמר (שימו לב לסימני ההיתק בתרגילים למטה).

כמה סולמות כדאי לזכור בעל פה? עד 3 סימני היתק, גם במולים וגם דיאזים. אלה הסולמות הנפוצים יותר. בדיוק כמו שאתם מתארים לעצמכם, אף אחד לא אוהב לכתוב תווים בסולם עם 6 במולים.

שיטה למציאת סולמות ותרגול

(השיטה נובעת מאופן הוספת הדיאזים והבמולים במעגל הקווינטות. יהיה הסבר מפורט בסרטון שיעלה בנושא.)

זיהוי סולם לפי דיאזים - הדיאז האחרון הוא הטון המוביל. צליל הטוניקה של הסולם המזוורי נמצא חצי טון מעליו.

23 דוגמה - D

בסימני המפתח ישנם שני דיאזים. האחרון הוא דו דיאז, וזהו הטון המוביל חצי טון מעליו נמצא רה, ולכן שם הסולם הוא D

זיהוי סולם לפי במולים - הבמול לפני האחרון הוא שם הסולם המזוורי. בסולם פה מזוור יש רק במול אחד לכן אותו נצטרך לזכור.

28 דוגמה - Db

חזרו על כל התרגילים ומצאו את המינור המקביל של הסולמות שמצאתם לפי סימני ההיתק. הבמול לפני האחרון הוא רה במול. זהו גם שם הסולם