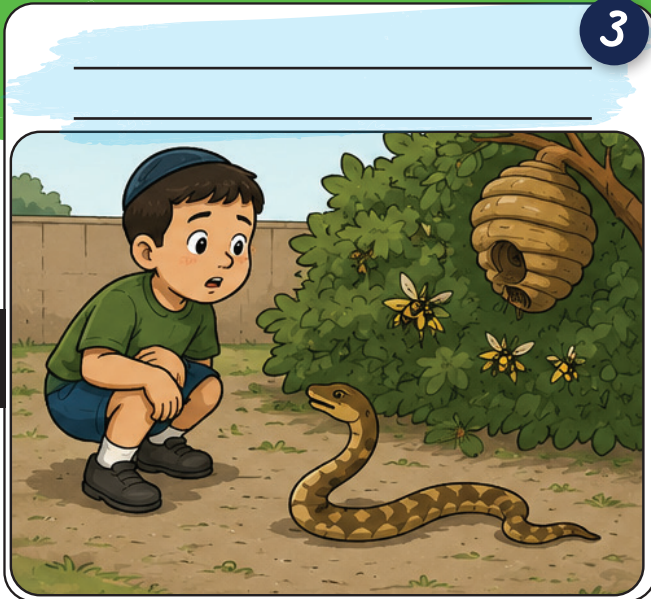


ק"ל תשפ"ו  
6 כלים שעלינו שומרים

# בטיחות בחצר



**כתבו את הכלל המתאים מעל כל תמונה:** ◀ להיזהר מנחשים ובעלי חיים עוקצניים - לא נכניס יד לחורים או צמחיה גבוהה ◀ משחקים בזהירות - ושומרים על עצמינו ועל החברים אם הולכים לאיבוד - נשארים באזור ומבקשים עזרה ממבוגר אחר, אומרים לו מה שמכם וטלפון של ההורים כדי שיאתר אותם ◀ להיזהר מנפילה - לא מטפסים מעל גגות המתקנים או מבנים נפילה מגובה היא סכנה גדולה! ◀ לא להתרחק מהחצר - נשארים באזור שבו יש לכם קשר עין עם ההורים ◀ להיזהר מקוצים, קרשים חדים וחפצים שבורים.

י"ל ע"י ספרה בן נון וצוות זה"ב מחוז חדרה