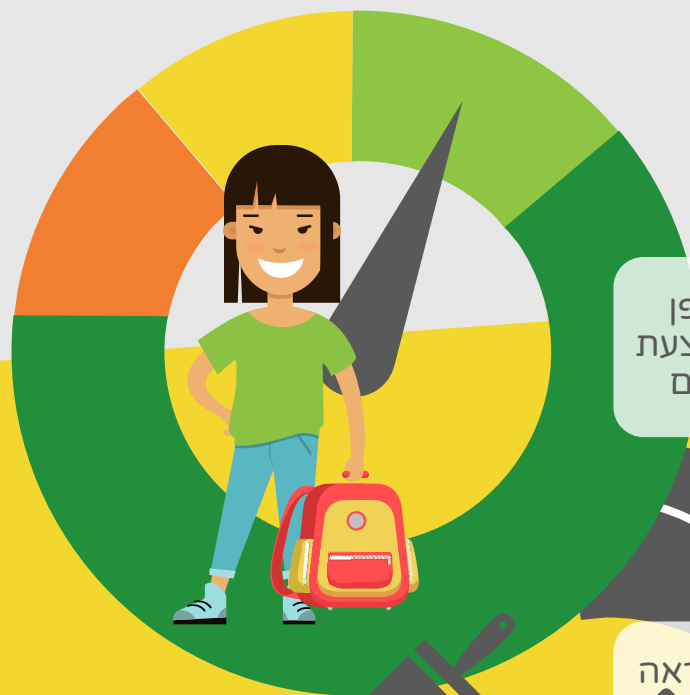


הערכה פנימית מקדמת למידה



מותאמת לתוכנית הלימודים ומהווה חלק ממערך שלם

גמישה באופן הביצוע ומתבצעת במגוון דרכים

מגוונת מבחינת רמות החשיבה

משולבת בהוראה היומיומית ובמטרותיה

מקדמת מטרות שפה לצד יכולות ניהוליות (הכוונה עצמית)

מולידה קודם של מותאמת ליחיד

מזמנת למידה מהצלחות ומטעויות

מתחשבת ברגש, מאפשרת הצלחה

מציגה בבירור השלכות להוראה

מהווה נדבך ברצף מתמשך לניטור התקדמות

מזמנת שיח פורה לקידום הלמידה.

יוצרת עניין ומעוררת מוטיבציה

מאפשרת תיווך מורה מבוקר במידת הצורך

