

בְּתֵלְעֵבוּ וּבְתֵתְעֵלְמוּ

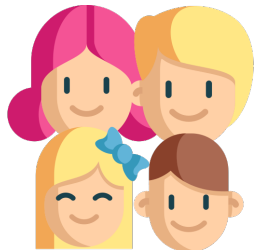
אָנָּה וְעֵילְתִּי

עֲרֻכָּה: סִיגֵל שׁוֹבֵל



מצאו את פירושי המילים בערבית בתוך התפזורת וכתבו אותם ליד המילים בעברית:

ז	ו	ה	ד	ג	א	ב	א	ח'	א
ל	א	ר	ד	ת	ב	מ	ל	א	ח'
ג'	ש	ת	ה	ת	צ	ע	ב	ב	ת
ח	ד	ל	ו	ו	ט	פ	ת	נ	ב
ט	כ	ל	ס	ק	ז	ע	י	כ	ש
ס	נ	ד	י	ס	מ	ה	ל	י	ע
ל	צ	כ	י	ת	ט	ח	ע	ר	ז
נ	ז	ר	ה	א	ח	צ	ח'	ו	א
ג'	ו	ז	ת	מ	ע	פ	ד	ק	ב
ש	ב	ס	ש	ג	ק	א	פ	א	י



1. אח \_\_\_\_\_
2. אחות. \_\_\_\_\_
3. משפחה (מורחבת) \_\_\_\_\_
4. אבא \_\_\_\_\_
5. אמא \_\_\_\_\_
6. דוד(מצד האם). \_\_\_\_\_
7. דוד (מצד האב) \_\_\_\_\_
8. סבא \_\_\_\_\_
9. סבתא \_\_\_\_\_
10. בן \_\_\_\_\_
11. בת \_\_\_\_\_
12. נשוי \_\_\_\_\_
13. רווק \_\_\_\_\_
14. ילד \_\_\_\_\_

## פתרו את התשבץ שלפניכם:

### מאוזן:

2. אח של אמא

4. ילד

5. רווק

7. משפחה מורחבת

8. אני

10. אמא של אבא

11. ילדה/בת

12. יש לי

### מאונך:

1. משפחה גרעינית

3. אבא שלי

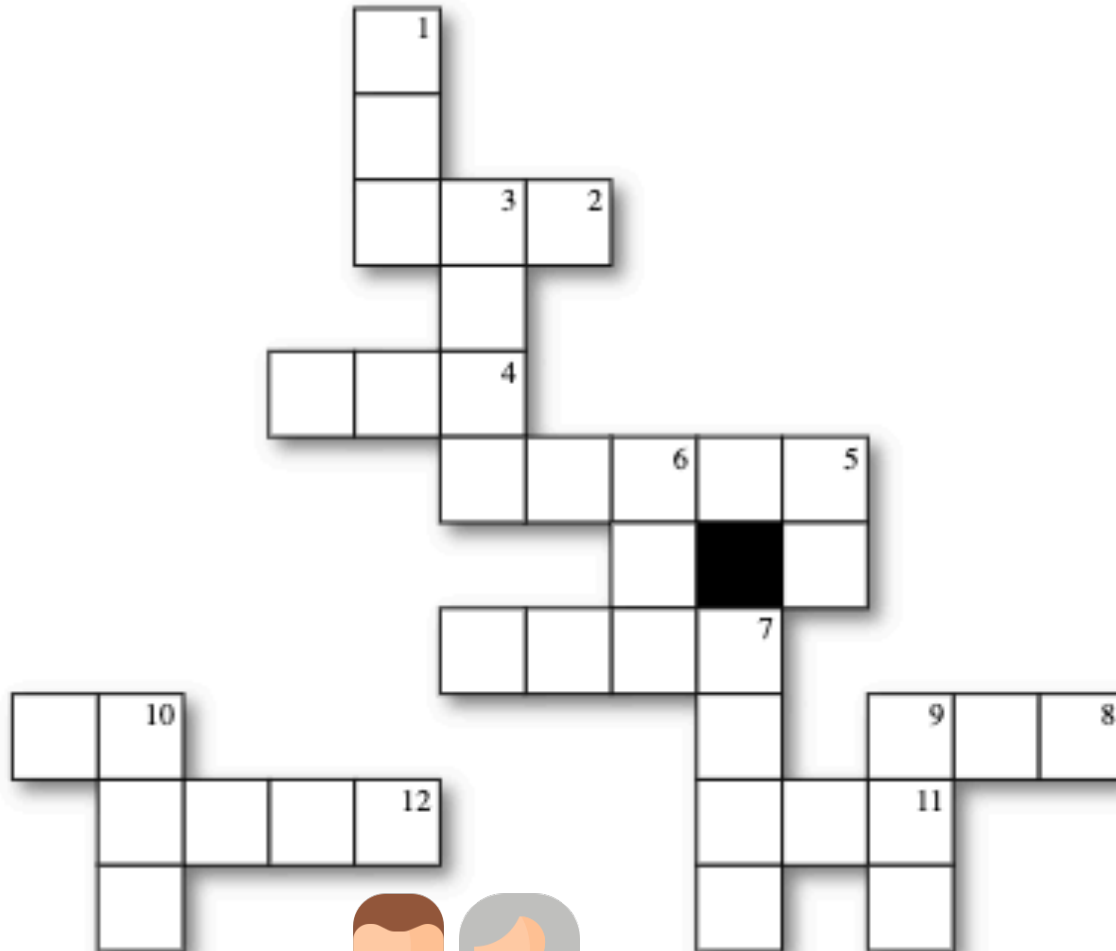
5. אח של אבא

6. אמא שלי

7. אחות של אבא שלי

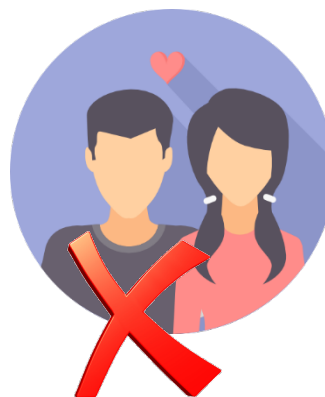
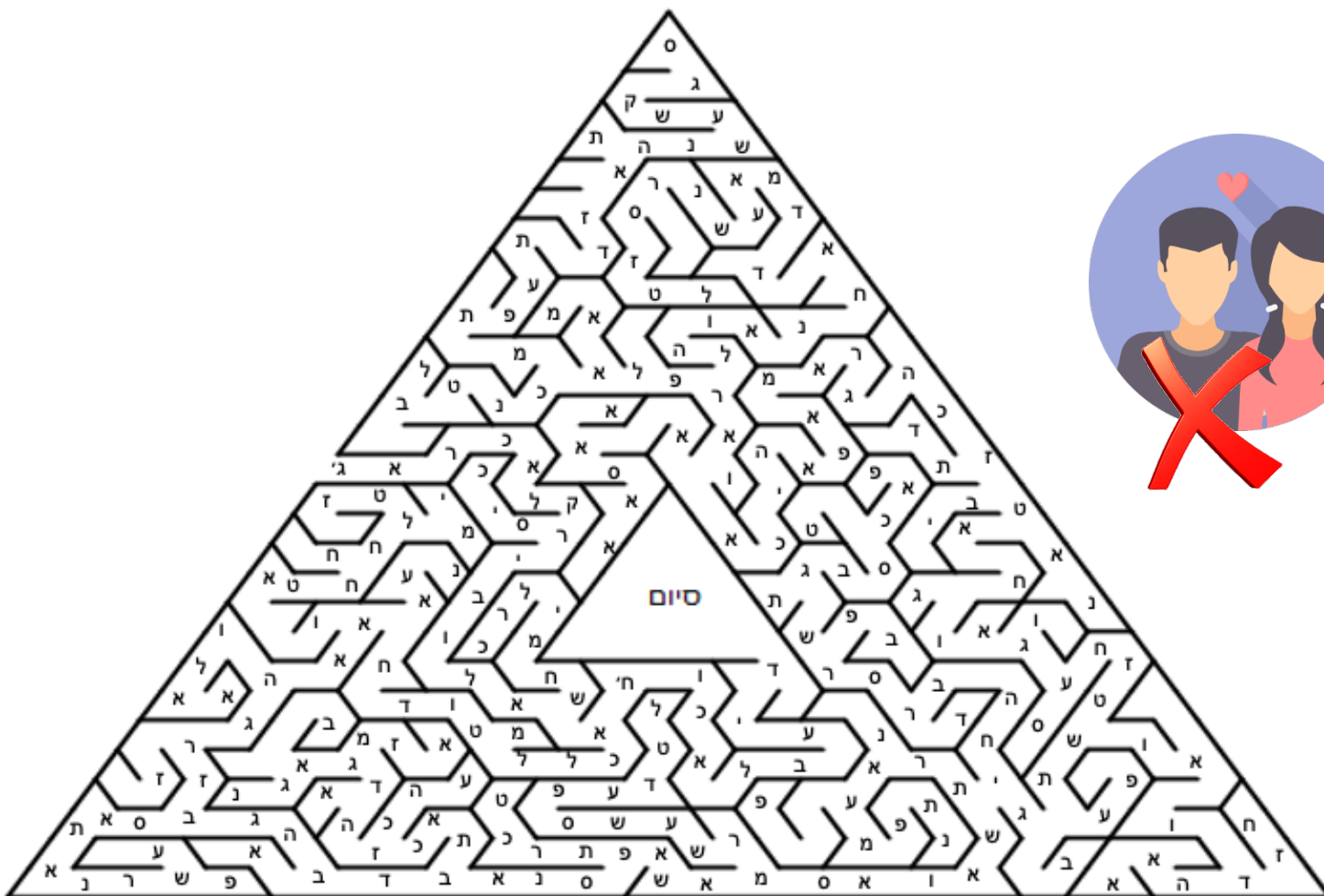
9. בן

10. אבא של אבא



פתרו את המבוך ומצאו את הפתגם המסתתר במסלול הנכון.

ג' \_\_\_\_\_ ( ) \_\_\_\_\_ ב' \_\_\_\_\_ ו' \_\_\_\_\_ (א) \_\_\_\_\_ .





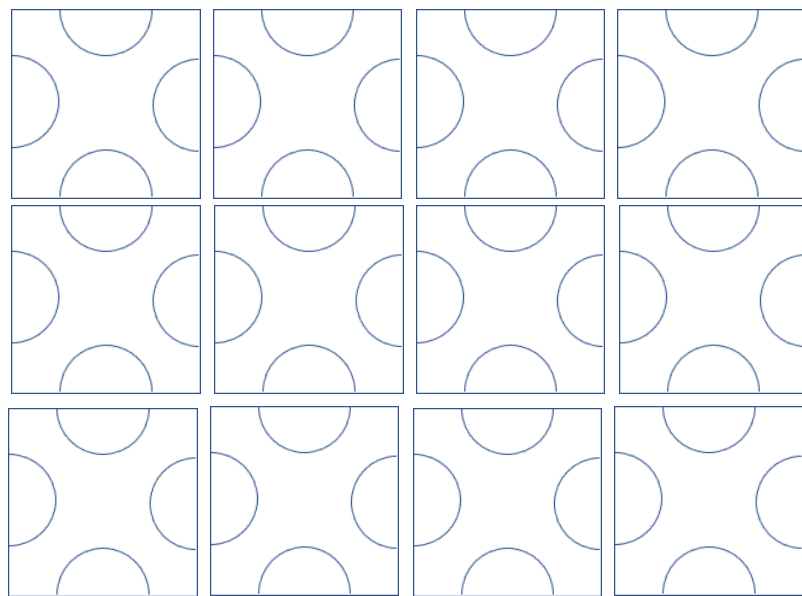
## ריבוע הקסם:

התאימו את הרבועים כך שכל מילה תתאים לפירוש שלה הנמצא בריבוע אחר.

המילים בקצוות מתאימות לפירוש הנמצא בצד הנגדי להן.

במידה וסדרתם היטב את הריבועים, כל מילה בעברית תתאים לפירושה בערבית.

הקפידו על סידור 4x3









האדא	וֹלד	עזאבֿי	מתזױגֿי	בנת	אָבן	סֵת	סִיד	עמָה	עם	חִיאלה	חִיאל	אַם	אַב	עִילה
האדֿי														אַחִית
אַנט														אַחֿי
אַנא														האדא
אַסם														מתזױגֿי
אַנט														אַחִית
אַסם														עִילה
עזאבֿי														אַב
בנת														אַם
עִילה														חִיאל
														חִיאלה
														עם
סאָן	אַנט	האדֿי	אַנט	אַנא	אַסם	האדא	וֹלד	עזאבֿי	מתזױגֿי	בנת	אָבן	סֵת	סִיד	עמָה