

בְּתֵלְעֵבוּ וּבְתֵתְעֵלְמוּ

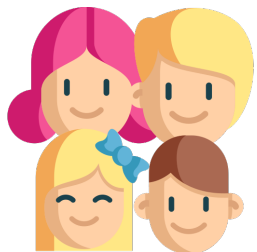
אָנָּא וְעֵילְתִּי

עֲרֻכָּה: סִיגֵל שׁוֹבֵל



מצאו את פירושי המילים בערבית בתוך התפזורת וכתבו אותם ליד המילים בעברית:

| | | | | | | | | | |
|----|---|---|---|---|---|---|----|----|----|
| ז | ו | ה | ד | ג | א | ב | א | ח' | א |
| ל | א | ר | ד | ת | ב | מ | ל | א | ח' |
| ג' | ש | ת | ה | ת | צ | ע | ב | ב | ת |
| ח | ד | ל | ו | ו | ט | פ | ת | נ | ב |
| ט | כ | ל | ס | ק | ז | ע | י | כ | ש |
| ס | נ | ד | י | ס | מ | ה | ל | י | ע |
| ל | צ | כ | י | ת | ט | ח | ע | ר | ז |
| נ | ז | ר | ה | א | ח | צ | ח' | ו | א |
| ג' | ו | ז | ת | מ | ע | פ | ד | ק | ב |
| ש | ב | ס | ש | ג | ק | א | פ | א | י |



1. אח _____
2. אחות. _____
3. משפחה (מורחבת) _____
4. אבא _____
5. אמא _____
6. דוד(מצד האם). _____
7. דוד (מצד האב) _____
8. סבא _____
9. סבתא _____
10. בן _____
11. בת _____
12. נשוי _____
13. רווק _____
14. ילד _____

פתרו את התשבץ שלפניכם:

מאוזן:

2. אח של אמא

4. ילד

5. רווק

7. משפחה מורחבת

8. אני

10. אמא של אבא

11. ילדה/בת

12. יש לי

מאונך:

1. משפחה גרעינית

3. אבא שלי

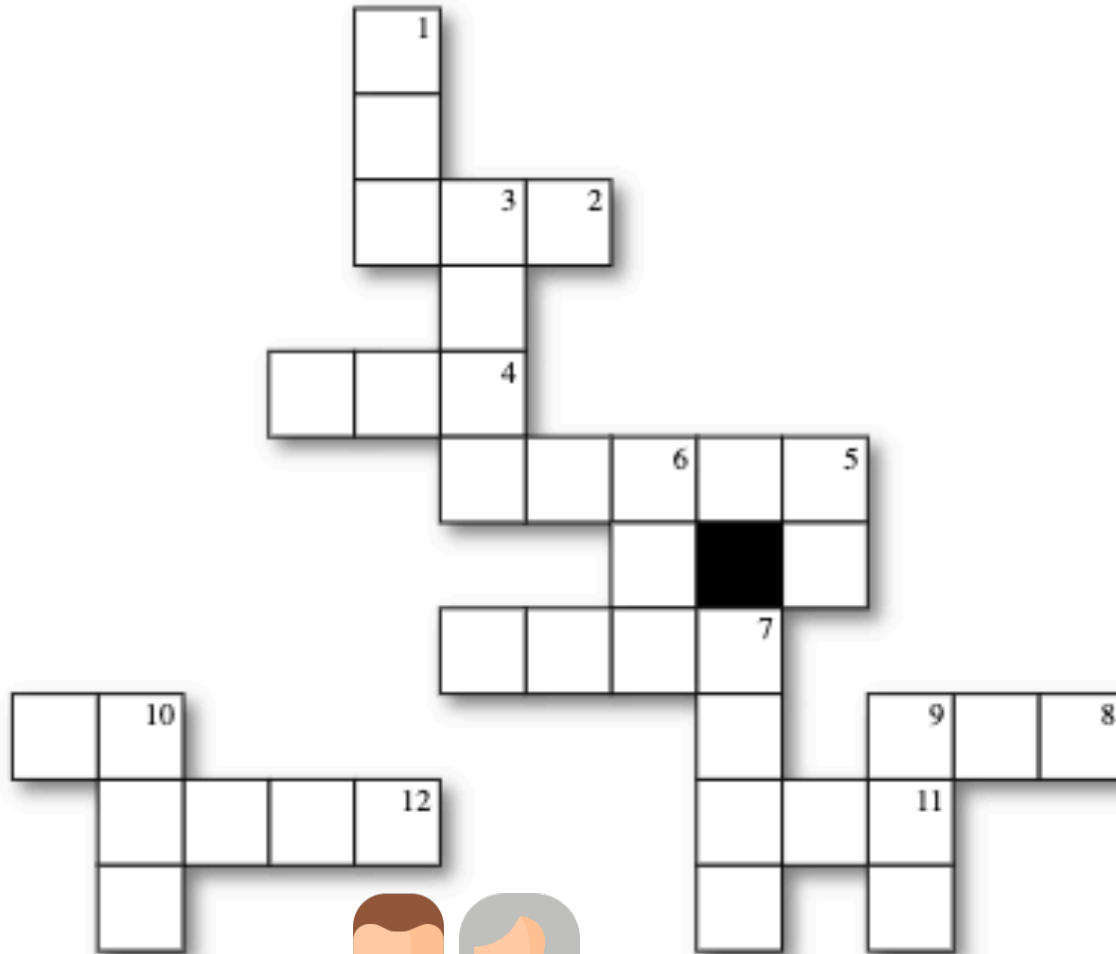
5. אח של אבא

6. אמא שלי

7. אחות של אבא שלי

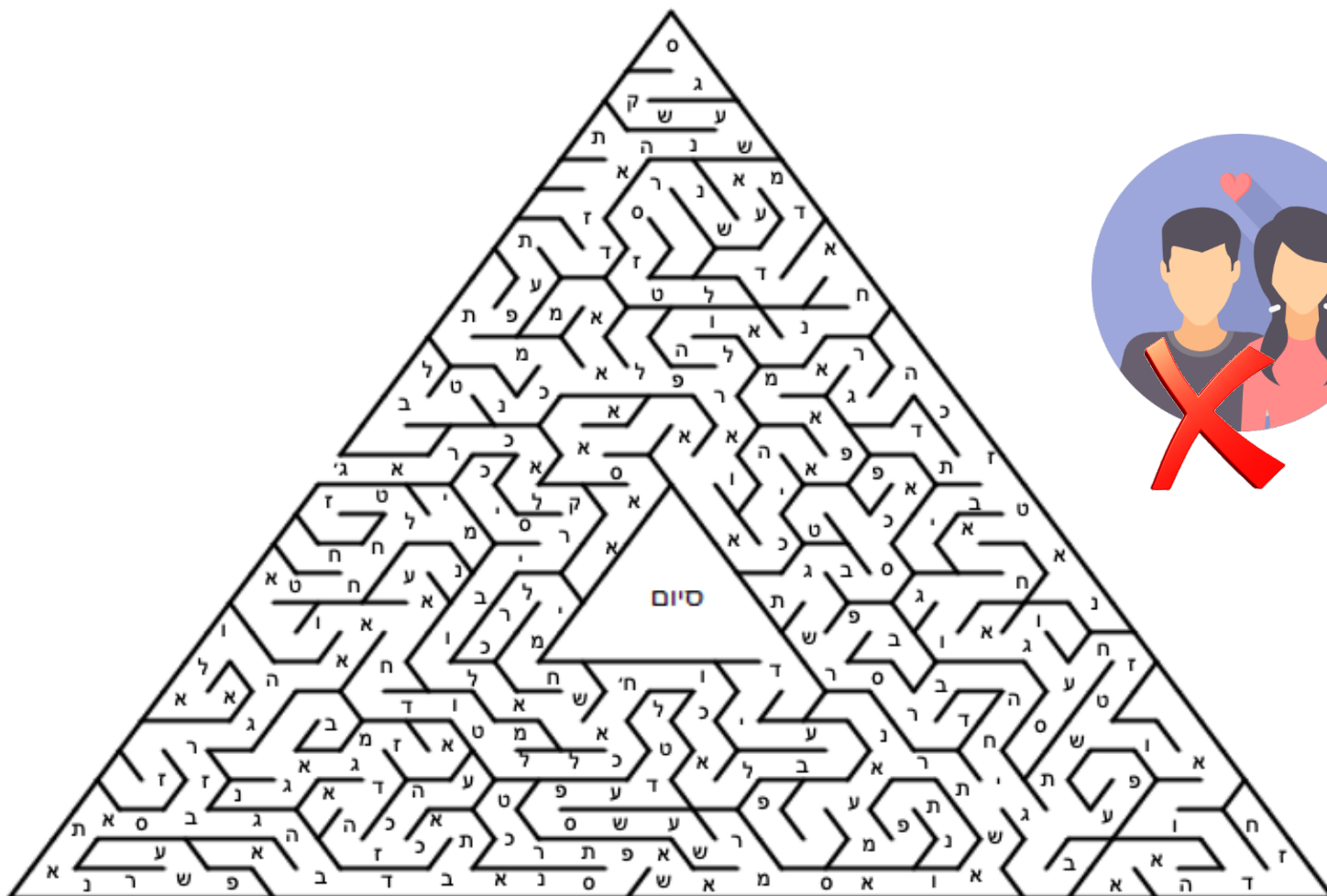
9. בן

10. אבא של אבא

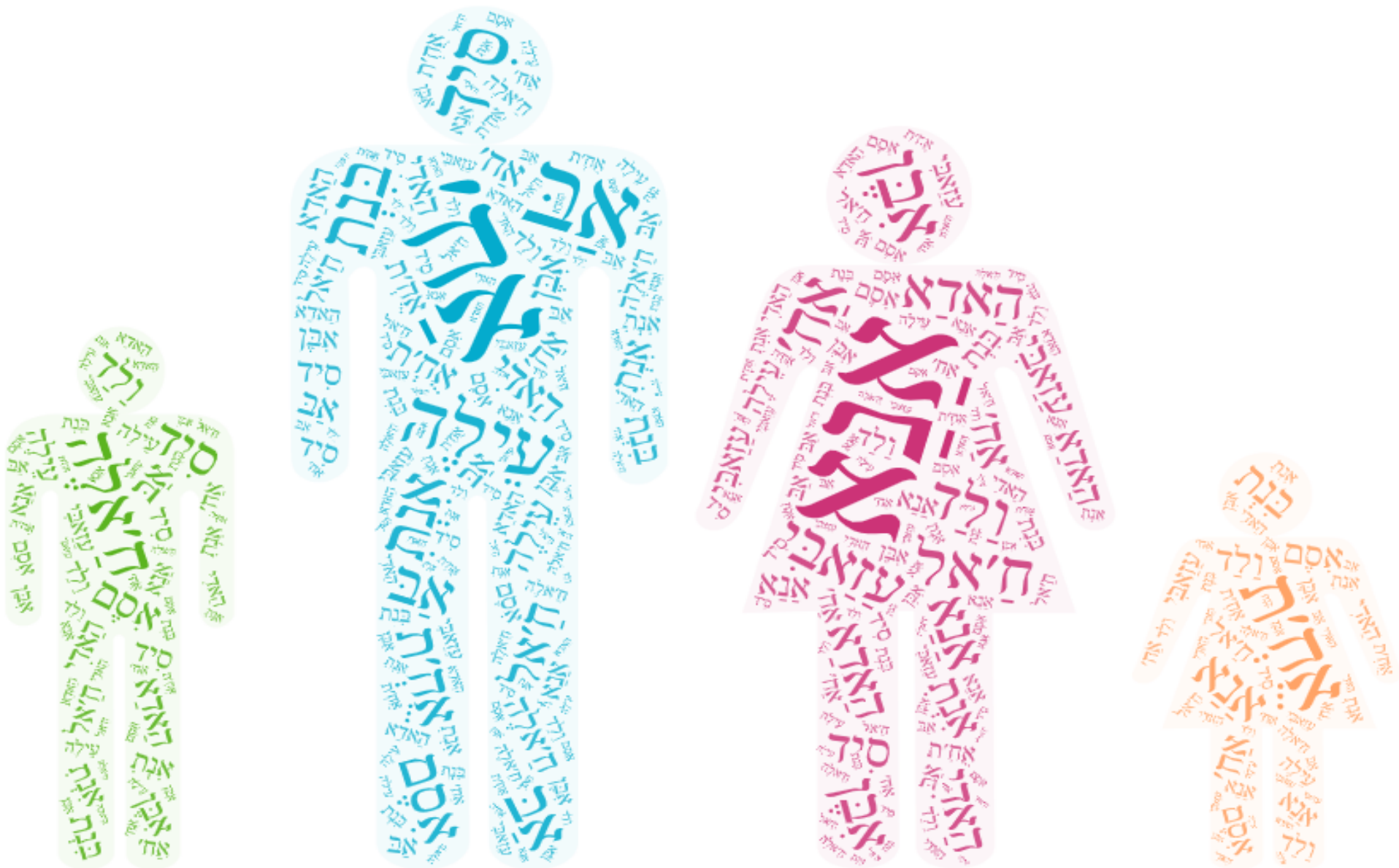


פתרו את המבוך ומצאו את הפתגם המסתתר במסלול הנכון.

ג' _____ (_____) ב' _____ ו' _____ (א) _____ .



מצאו מילים בענן המילים וחברו באמצעותן משפטים.



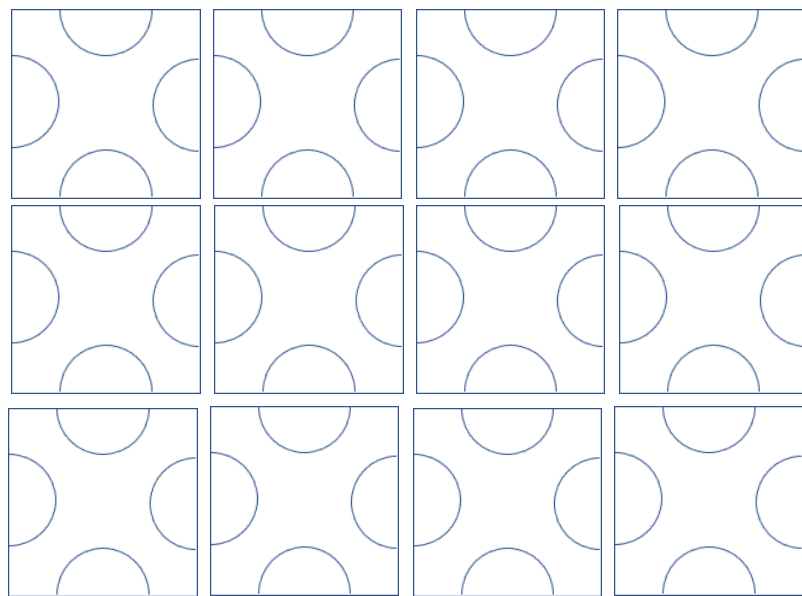
ריבוע הקסם:

התאימו את הרבועים כך שכל מילה תתאים לפירוש שלה הנמצא בריבוע אחר.

המילים בקצוות מתאימות לפירוש הנמצא בצד הנגדי להן.

במידה וסדרתם היטב את הריבועים, כל מילה בעברית תתאים לפירושה בערבית.

הקפידו על סידור 4x3





משחק מסלול ברמות קושי שונות (בעמוד הבא)

כתום-הגיה נכונה של המילה

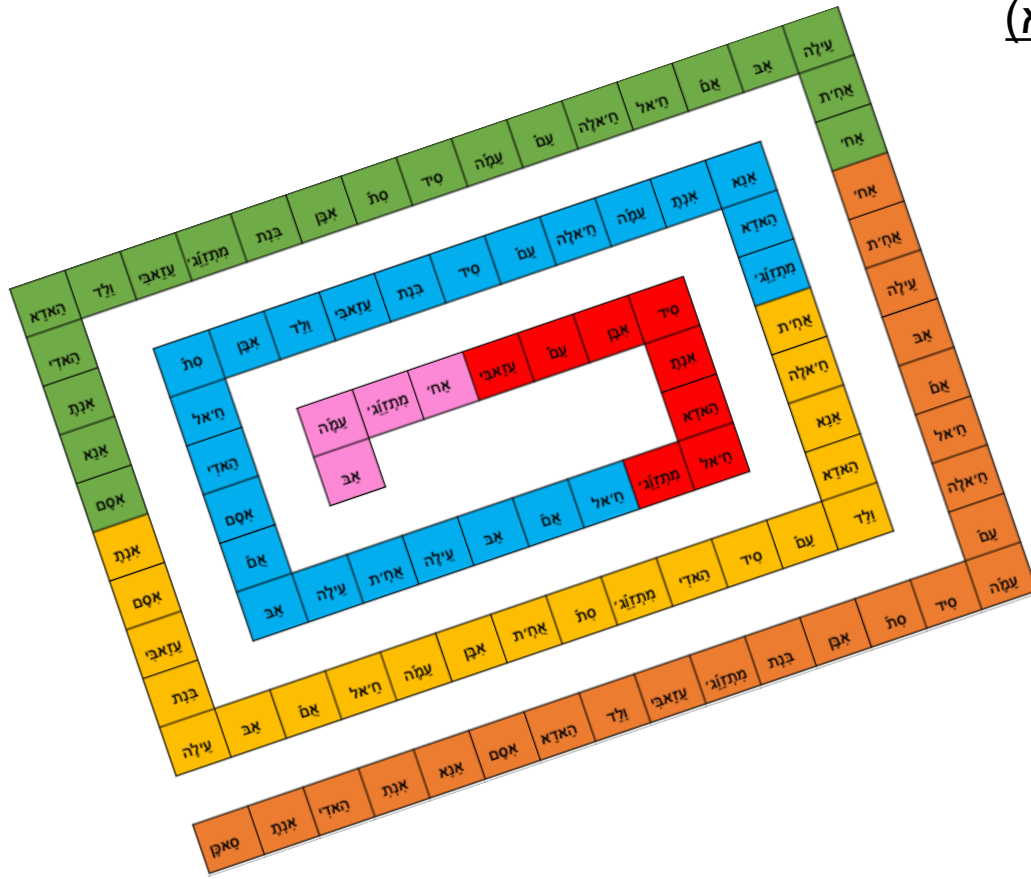
ירוק- משמעות המילה (פירוש)

צהוב- הוספת מילה לצירוף

תכלת- חיבור משפט עם המילה

אדום- זכר ונקבה

ורוד- תוספת כינוי השייכות "שלי"



| | | | | | | | | | | | | | | |
|----------|-------|----------|--------------|--------|-------|------|-------|----------|--------------|---------|-------|-----|------|---------|
| האדא | וֹלַד | עֲזָאבִי | מִתְזַוְּגִי | בִּנְת | אֶבֶן | סֵת | סִיד | עֵמָה | עֵם | חִיאלָה | חִיאל | אֵם | אָב | עִילָה |
| האדי | | | | | | | | | | | | | | אַחִית |
| אַנְת | | | | | | | | | | | | | | אַחִי |
| אַנא | | | | | | | | | | | | | | אַחִי |
| אַסם | | | | | | | | | | | | | | אַחִית |
| אַנְת | | | | | | | | | | | | | | עִילָה |
| אַסם | | | | | | | | | | | | | | אָב |
| עֲזָאבִי | | | | | | | | | | | | | | אֵם |
| בִּנְת | | | | | | | | | | | | | | חִיאל |
| עִילָה | | | | | | | | | | | | | | חִיאלָה |
| | | | | | | | | | | | | | | עֵם |
| סאַן | אַנְת | האדי | אַנְת | אַנא | אַסם | האדא | וֹלַד | עֲזָאבִי | מִתְזַוְּגִי | בִּנְת | אֶבֶן | סֵת | סִיד | עֵמָה |