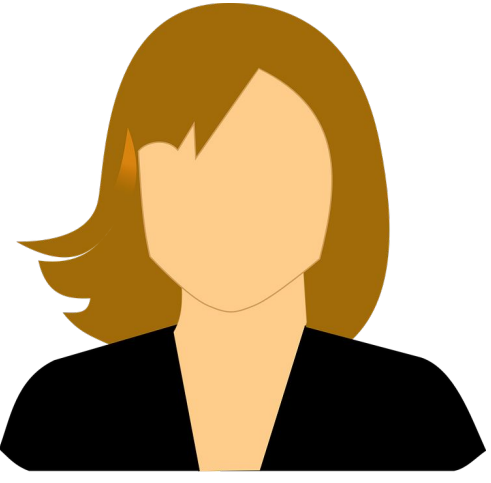
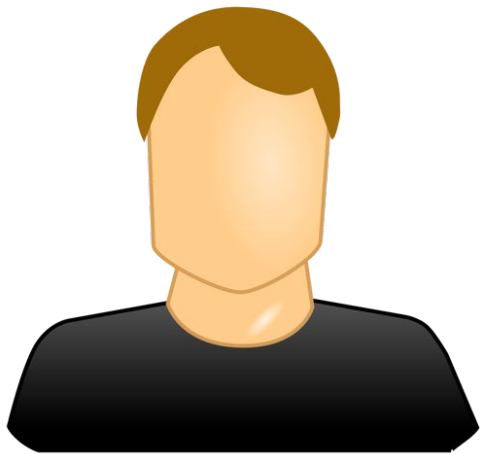
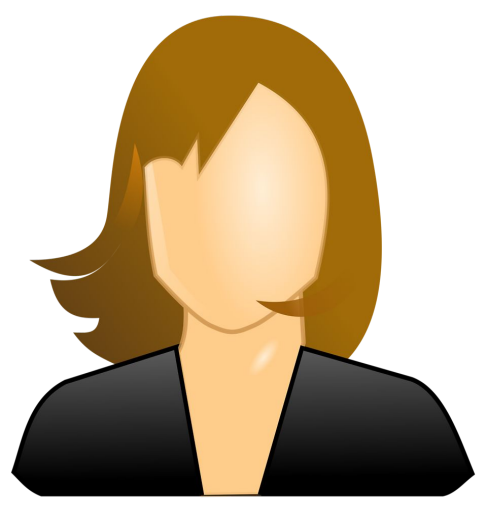


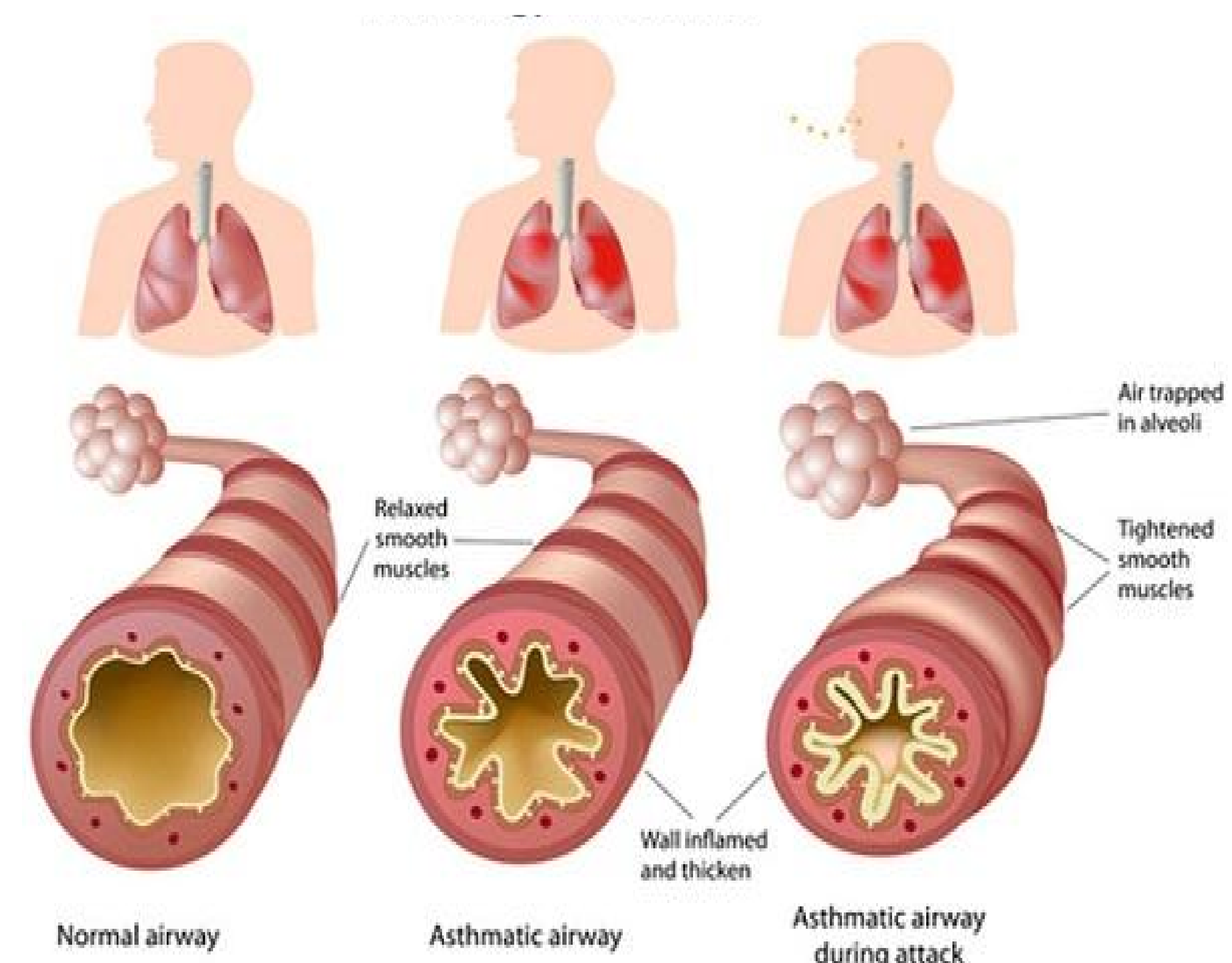
# חקר ניהול בעיה בריאותית, מניעה אבחון וטיפול אצל 3 מטופלים חולי אסתמה

## אם אסתמה לך יש, אל תתיאש וקח משאף!

שם מגישים:  
 דניאל בסקקוב, עדן קלמוורק ושקד לבן  
 שם המנחה: שולמית קוצר

<p>ש' כ' בת 17, תלמידה</p>  <p>✓</p> <p>חנק וקשיי נשימה</p> <p>בדיקת נשיפה ותפקודי ריאות</p>	<p>ב' ת' בן 17, תלמיד</p>  <p>✓</p> <p>חנק</p> <p>בדיקת נשיפה ותפקודי ריאות</p>	<p>ס' כ' בת 41, פקידה</p>  <p>✓</p> <p>חנק וקשיי נשימה</p> <p>בדיקת נשיפה, תקפודי ריאות ואק"ג</p>	<p>תמיכה משפחתית</p> <p>סיבוכים</p> <p>אבחון</p>
---	--	---	--

### פתופיזיולוגיה של אסתמה:



אסתמה או קצרת היא מחלה של הריאות שבאה לידי ביטוי באופן כרוני התקפי. במחלה זו ריר צמיגי המופרש מדפנות קנה הנשימה חוסם את הקנה ומקשה על הוצאת אוויר מהריאות. בשל כך נשמעים צפצופים, שיעול (כרוני) ובנוסף נגרם קוצר נשימה.

### מניעה ומשוב לקהילה:



### טיפול:



### גורמים:



ביטויים קליניים:

- ✓ נפיחות
- ✓ צפצופים
- ✓ אדמומיות
- ✓ גירוד בצוואר
- ✓ שיעול
- ✓ פריחה
- ✓ לחץ דם מוגבר