



משרד החינוך
המינהל למדע וטכנולוגיה
תחום ארגון פיתוח וניהול ידע

פברואר 2014, אדר א', תשע"ד

ארגז כלים : ICT מסמך מספר 51 - מפת גוף האדם - Zygote

כלי לתצוגת מפת גוף האדם - Zygote המאפשר למשתמש לסקור את כל איברי האדם בגוף הזכרי והנקבי.

לתשומת לבכם!

המפה מכיל את כל איברי גוף האדם כולל איברי רבייה.

לסרטון הסבר הקליקו: <https://www.youtube.com/watch?v=ueSOIRlcB6o>

מבנה הדף



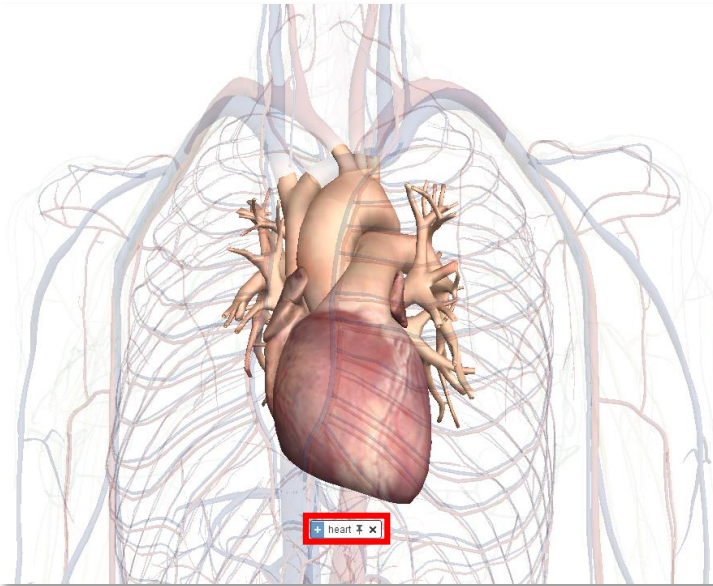
- היכנסו לאתר zygotbody.com.
- העמוד נפתח עם דגם של הגוף הנקבי. תוכלו להחליף בין המינים בפקדי מערכות הגוף.
- לחיפוש איברים יש להקליד את שם האיבר באנגלית בשורת החיפוש.

שימו לב!

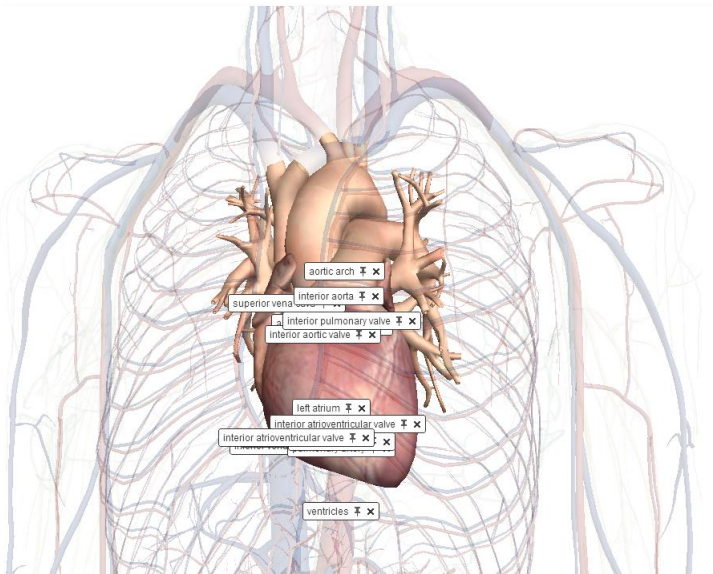
- מומלץ להכין את שם האיבר בלועזית לפני תחילת השיעור.
- באפשרותכם לשלוט בנקודת המבט באמצעות הפקדים שבצדו השמאלי העליון של המסך או באמצעות העכבר.
- באפשרותכם להסיר ולהשיב את מערכות הגוף באמצעות הפקדים שבצדו השמאלי של המסך.



חיפוש

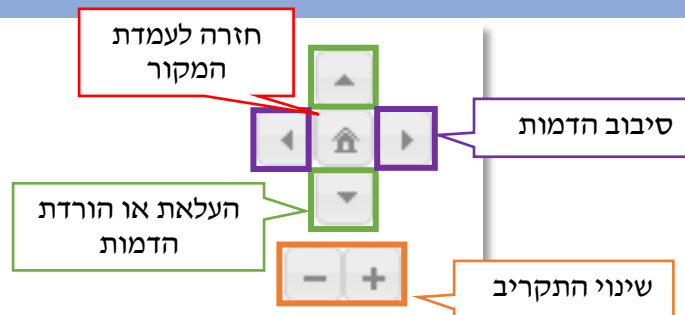


- הקלידו את שמו של האיבר המעניין אתכם בשורת החיפוש.
- התוכנה תשלים את הטקסט שאתם כותבים כמו בחיפוש של Google.
- התוכנה תתמקד באיבר ותדגיש אותו בתווית.



בלחיצה על **+** תורחב המערכת שנמצאה בחיפוש.

ניווט

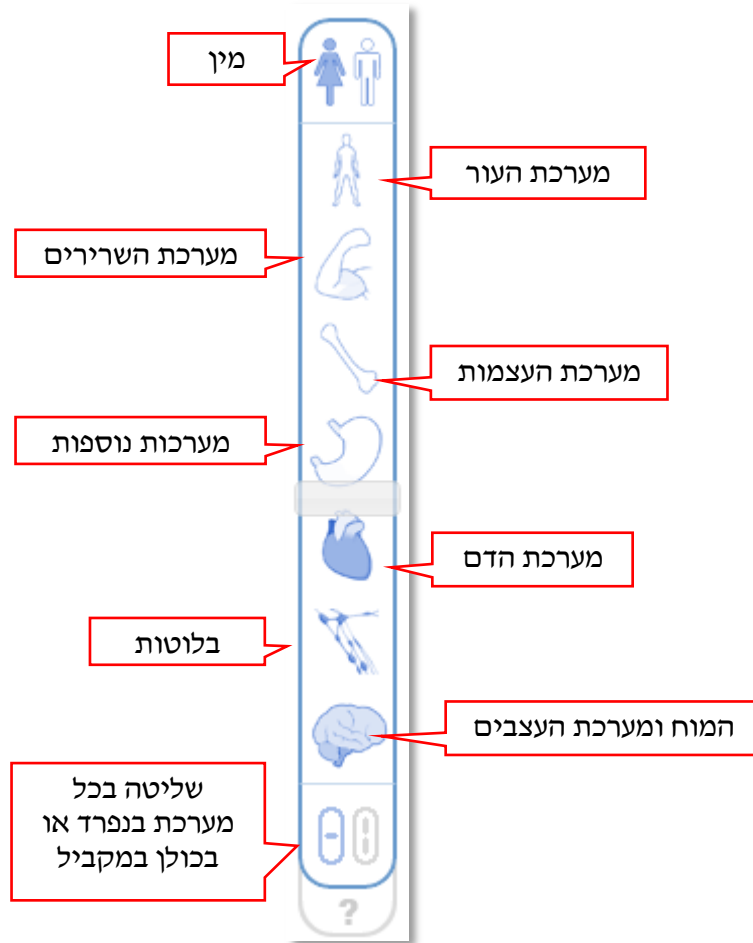


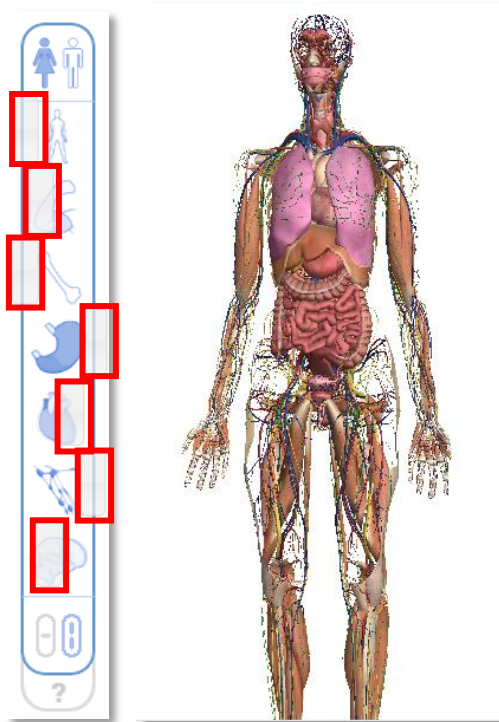
הניווט בגוף נעשה באמצעות הפקדים או באמצעות העכבר.



שליטה בשקיפות מערכות הגוף

השליטה בשקיפות מערכות הגוף נעשית באמצעות הפקדים שבצדו השמאלי של המסך.

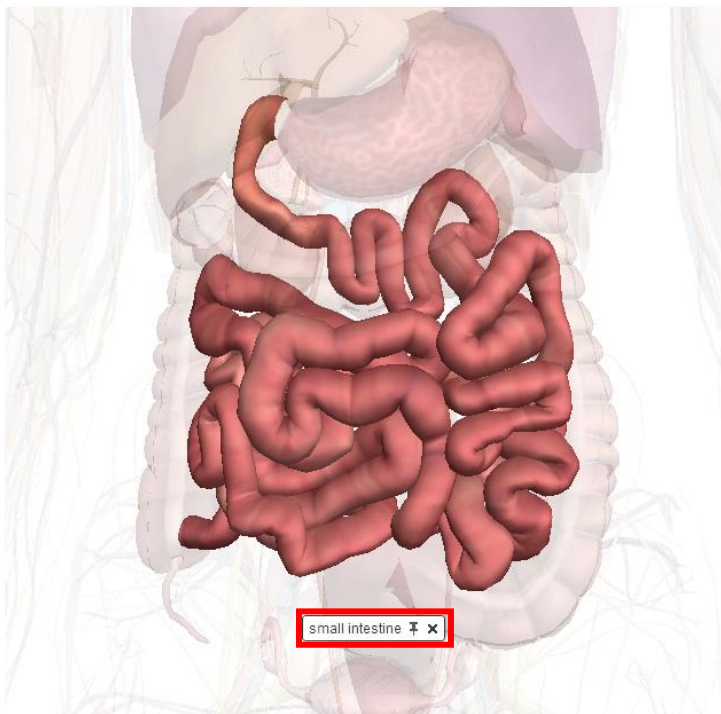





שימו לב!

לצפייה במערכות הפנימיות יש להעלים את מערכת העור.

להלן דוגמה לדגם שבו חלק מהאיברים שקופים.



- לחצו על כל אחד מהאיברים לקבלת שמו.
- לחיצה על  תציג את האיבר בסביבת איברים אחרים.