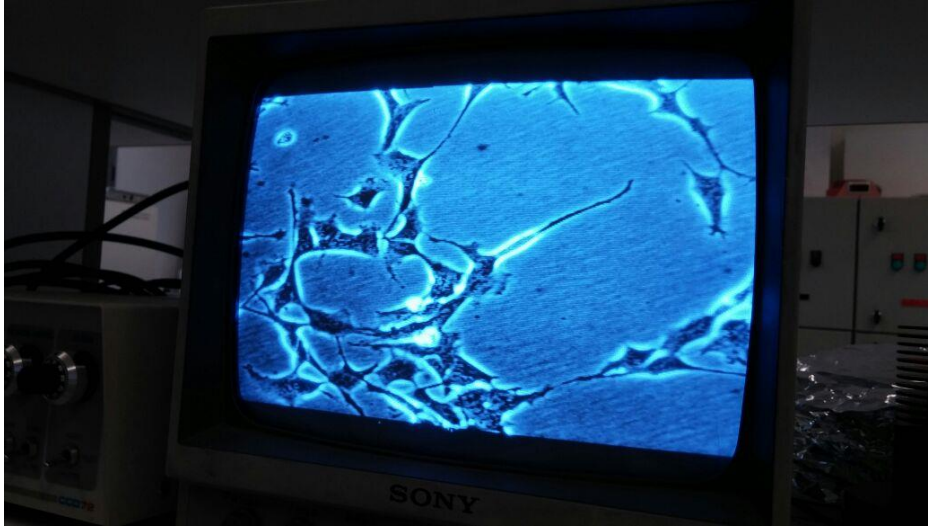
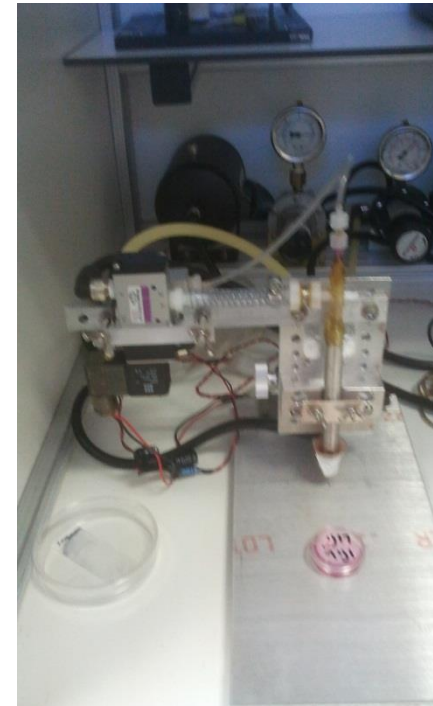


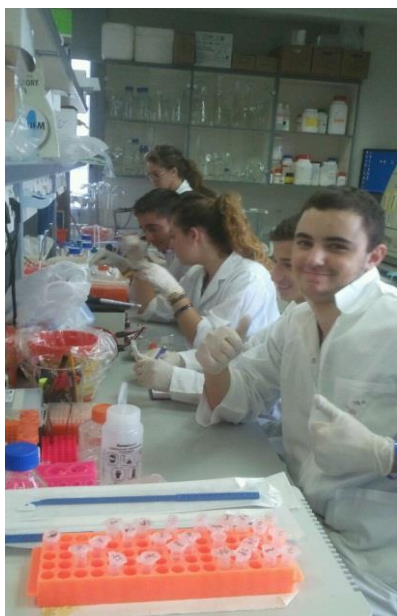
צג המחובר למיקרוסקופ אפשר לנו לעקוב אחר נוכחות וחיות התאים בתרבית בכל שלב: ביום זריעת התאים, כעבור יום אחד וכעבור 5 ימים לאחר הטיפול.



ה- insert במחקר, הגן המקודד ל GFP, רתום לפלסמיד. התלמידים מפרידים בג'ל אלקטרופורזה פלסמיד רקומביננטי שנחתך באנזימי הגבלה לבידוד ה Insert.



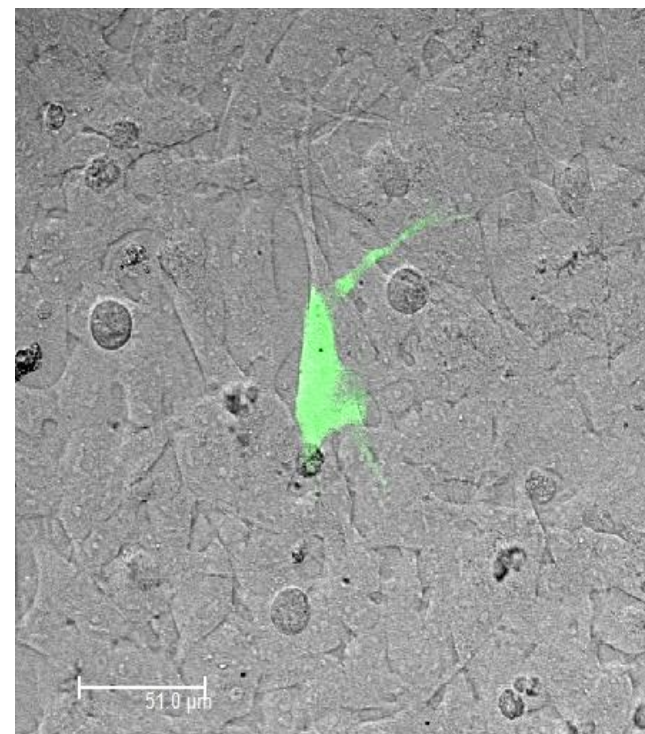
← אקדח הגנים הייחודי המאפשר החדרת מקטעי דנ"א גם לתאים אנימליים בזכות פטנט שאיבת הגז בוואקום וכך מופחת הנזק הנגרם לתאים. מדדי האקדח שנחקרו הם מרחק הירי ולחצי הגז המשפיעים על יעילות החדרת הגן.



צוות אחד מתוך
ארבעת צוותי המחקר.
מצולמים במהלך
העבודה וברגע מחוץ
של גיבוש.



מקטע הדנ"א המיועד להחדרה נרתם לכדורי
זהב במסגרת ההכנות לקראת הירי באקדח
הגנים.



המדד להצלחת החדרת הגן הוא
ביטוי החלבון GFP וצילום התאים
במיקרוסקופ קונפוקאלי
ובמיקרוסקופ עם פילטר
פלורסנטי אפשר לזהות את
התאים המבטאים את החלבון.

