

כנס מנהלים תוכנית טו"ב-לה"ב

י"ג בכסליו תשפ"א 29 בנובמבר 2020



משרד החינוך
מינהל מדע וטכנולוגיה
חינוך טכנולוגי על-תיכוני

מבנה התוכנית

מר אסף מנוחין, ממונה על החינוך הטכנולוגי על תיכוני

דגשים לשנה"ל תשפ"א

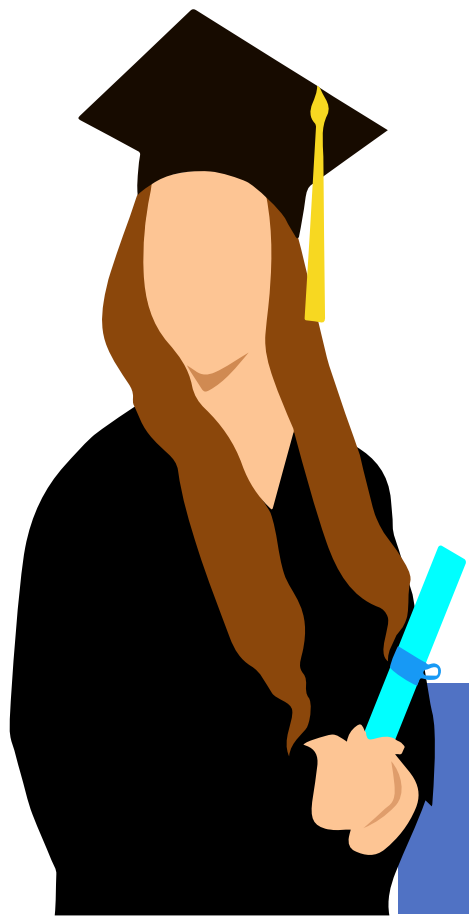
ד"ר נעמי רביע, רכזת פדגוגית תכנית טו"ב

תוכנית הלימודים בטו"ב-לה"ב

ד"ר אבי שוורץ, רכז פדגוגי על תיכוני

מצבת, התאמות ומוקד מקצוע

גב' אורה קרמרמן מוריוסף, רכזת מינהלית חינוך טכנולוגי על תיכוני



דיון – שאלות ותשובות

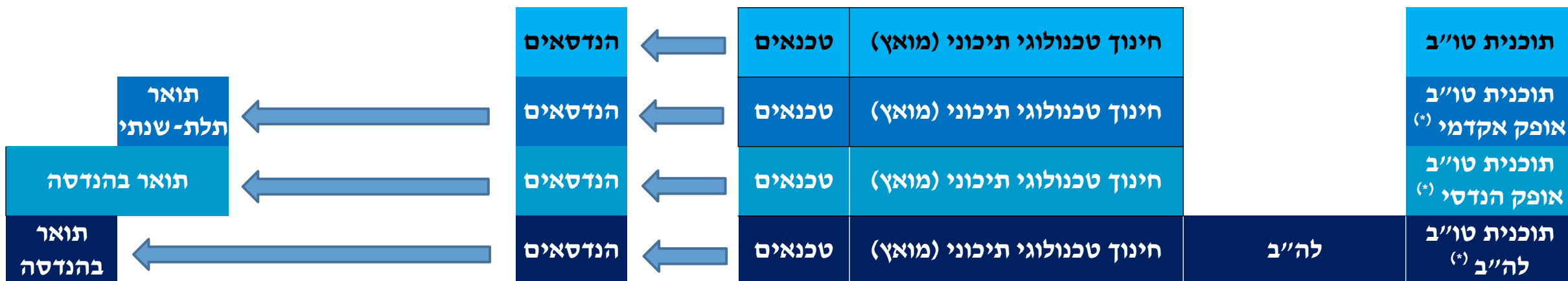
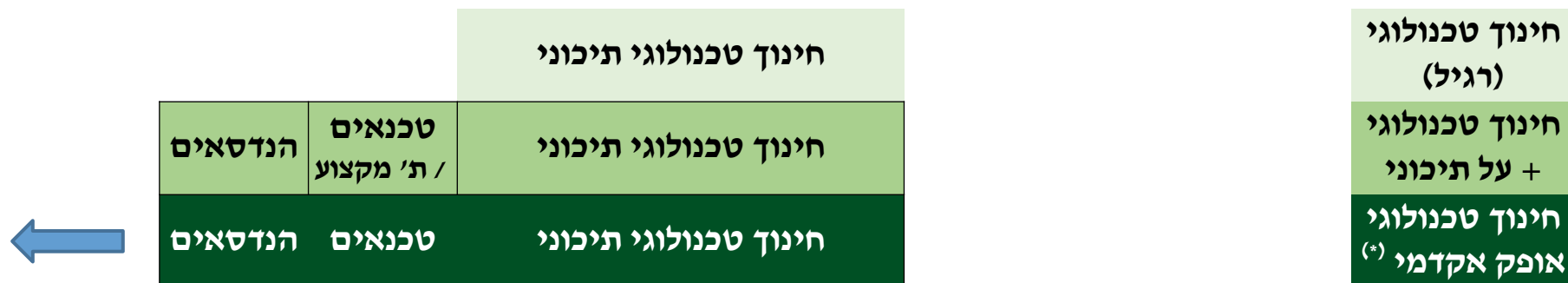


מסלולים בחינוך הטכנולוגי העל תיכוני

הכשרה מקצועית / אקדמיה (תואר ראשון)			
שנה ד'	שנה ג'	שנה ב'	שנה א'

מכללה טכנולוגית		חטיבה עליונה (תיכון)			חטיבת ביניים		
י"ד	י"ג	י"ב	י"א	י'	ט'	ח'	ז'

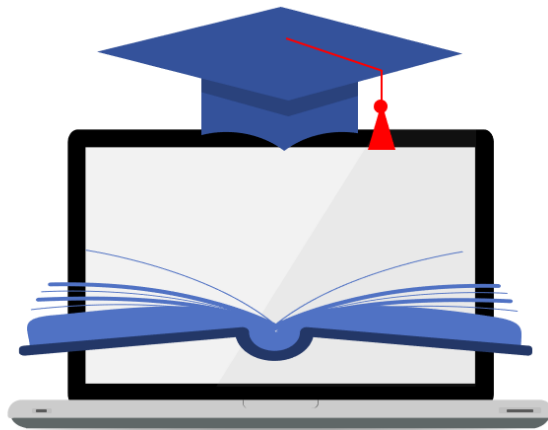
כיתה
מסלול



(*) שילוב קורסים אקדמיים במקביל ללימודי החינוך הטכנולוגי התיכוני / טכנאים והנדסאיים, בהתאם ליכולות התלמידים.

תוכנית טו"ב - לה"ב

מטרת התוכנית: לקדם תלמידים בעלי יכולות גבוהות במיוחד לקראת עמידה בהצלחה בהסמכה כמהנדס: מתחילה בתוכנית לה"ב עם תגבור לימודי בכיתות ז'-ח', ממשיכה בתוכנית טו"ב (תוכנית האצה) בכיתות ט'-י"ד בשילוב לימודים אקדמיים ומאפשרת המשך לימודים לקראת השלמת תואר בהנדסה.



מספרי התלמידים בשכבות הגיל במסלול:

כיתה ז'-ח'-ט': 32-18 תלמידים

כיתה יו"-י"ב : 25-18 תלמידים

שעות תוספתיות:

כיתה ז' - ח': 6 ש"ש תוספתיות: 4 ש"ש מתמטיקה, 2 ש"ש מבוא למדעים/ להנדסה.

כיתה ט': 8 ש"ש תוספתיות: 2 ש"ש מתמטיקה, 2 ש"ש אנגלית, 2 ש"ש מקצוע מוביל, 2 ש"ש מקצוע התמחות.

כיתה י': 2 ש"ש תוספתיות

כיתה י"א: 1.5 ש"ש תוספתיות

כיתה י"ב: 1.5 ש"ש תוספתיות

סה"כ 5 ש"ש תוספתיות במטרה לעמוד בהסמכה 2.1 או כהרחבה או כהעמקה במקצועות אלה לקראת לימודים אקדמיים

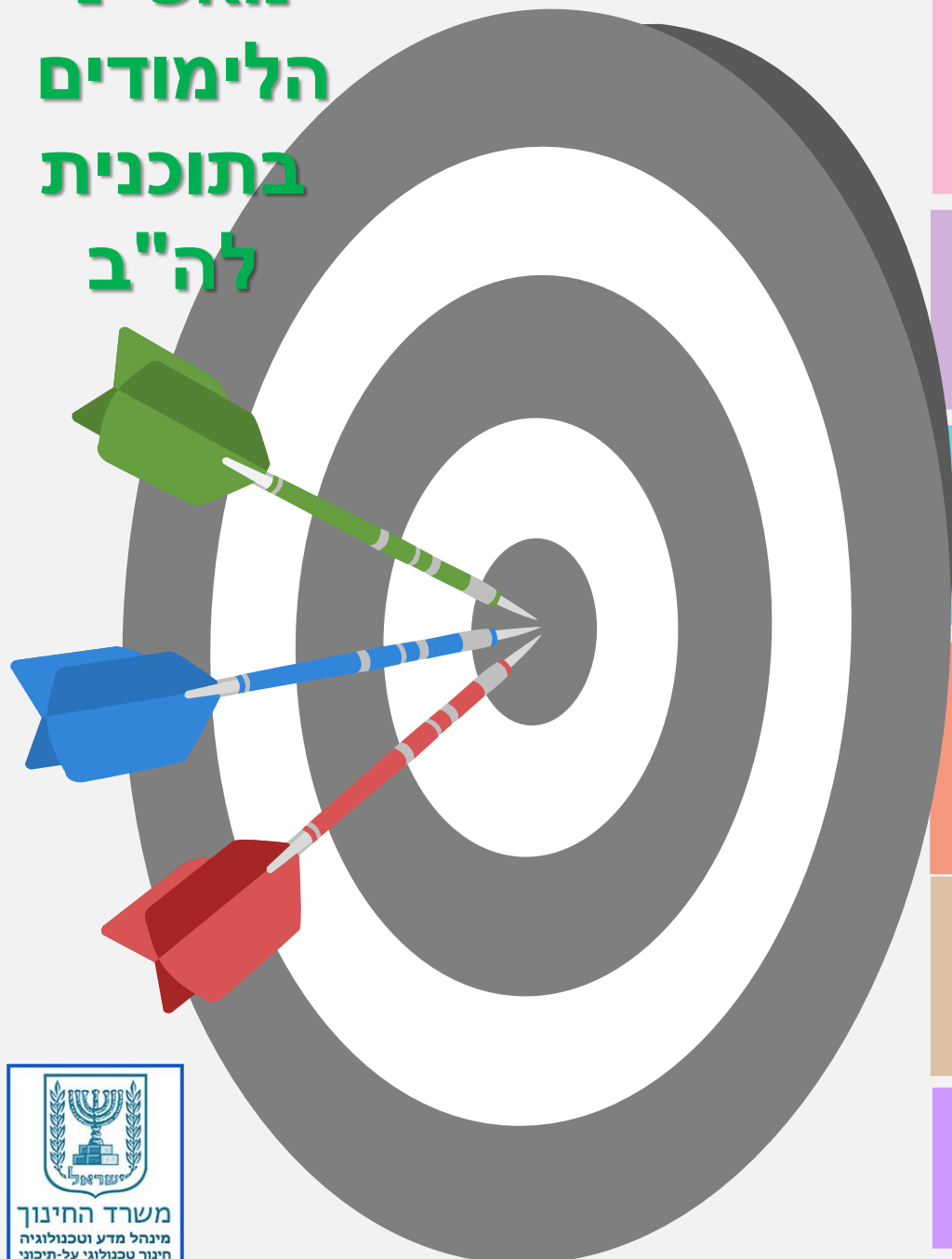
בחריגה של טווח התלמידים או בשינוי מסגרת השעות התוספתיות יש לפנות לדר' נעמי רביע, לאישור.

תוכנית הלימודים בשעות התוספתיות בכיתות ז'-ח' (תוכנית לה"ב) במקצועות: מתמטיקה, מדעים ובמבואות להנדסה

- באישור של דר' אבי שוורץ.

מכיתה ט' ואילך כל שינוי בתכנים של השעות התוספתיות באישורו של דר' אבי שוורץ

מאפייני הלימודים בתוכנית לה"ב



<p>תגבור לימודי של שש שעות שבועיות, <u>בסוף כיתה ח'</u> מבחן קבלה לתוכנית</p>	<p>כיתות ז'-ח' </p>
<p>לימודים מואצים באנגלית ומתמטיקה, מבואות אקדמיים בהנדסה (בהתאם למגמה התיכונית) <u>בסוף כיתה י'</u>: מבחני בגרות באנלית ובמתמטיקה.</p>	<p>כיתות ט'-י' </p>
<p>לימודים לקראת עמידה ברוב מבחני הבגרות, המשך לימודי הנדסה <u>סוף כיתה י"א</u>: השלמת מבחני בגרות</p>	<p>כיתה י"א </p>
<p>לימודי טכנאים ובגרות. <u>סוף כיתה י"ב</u>: השלמת בגרות, השלמת דרישות הסמכה כטכנאי או מעבר ללימודי הנדסאי. <u>נקודת יציאה ראשונה</u>, צפי מצטבר של נק"ז (כולל בונוס להנדסאי מצטיין) 120-80 נק"ז.</p>	<p>כיתה י"ב </p>
<p>לימודי הנדסאים ולימודי הנדסה. <u>סוף כיתה י"ד</u>: <u>נקודת יציאה שנייה</u>, צפי מצטבר של נק"ז (כולל בונוס להנדסאי מצטיין) 120-80 נק"ז.</p>	<p>כיתה י"ד </p>
<p>השלמת לימודים לתואר בהנדסה. תלמידים שילמדו גם בסמסטר קיץ בכיתה י', י"א, י"ב וי"ד יוכלו להשלים לימודי הנדסה במהלך שנה אקדמית אחת.</p>	<p>לימודי הנדסה </p>

תוכנית עבודה שנתית

- תבנה בהתאם ליעדים שנקבעו ולדרישות תכני הלימוד.
- תוגש לוועדת ליווי
- חברי וועדת היגוי:
מנהל המוסד
רכז התוכנית / המגמה
נציגי משרד החינוך:
הפיקוח הכולל
נציגי החינוך הטכנולוגי העל תיכוני:
ד"ר נעמי רביע, דר' אבי שוורץ (או מי מטעמם)
נציג בעלות / רשות מקומית.
איש קשר (לתעשייה / לצה"ל)
אדם רלוונטי אחר



דר' נעמי רביע

דגשים לשנה"ל תשפ"א:

עמידה בנהלים: 

מצבת תלמידים (מספר תלמידים וחריגות). 

מניעת כפילות עם תוכניות דומות 

פעילות לימודית: שעות תוספתיות והחרגתם, סיורים וכד'. 

קביעת יעדים: 

הגדלת מספר התלמידים המסוגלים להמשיך לקראת תואר אקדמי 

בתחומי הנדסה

מניעת נשירה במהלך השנה ובמעבר בין השנים 

עידוד בנות 

צמתי החלטה לגבי המשך לימודי התלמיד (טכנאים/הנדסאים/תואר בהנדסה) 



אבי שוורץ



דגשים לשנה"ל תשפ"א:

תוכנית הלימודים במתמטיקה



תוכנית הלימודים במבוא למדעים ובהנדסה



הכנה למבחני האקדמיה



הקשר לאקדמיה



קריטריונים לבחירת התלמידים



אורה קרמרמן מוריוסף

שיתוף ומידע

[אתר חינוך טכנולוגי על תיכוני](#)

[פייסבוק](#)

בעיות במצבת תלמידים

תלמידים
כיתות

מוקד מקצוע

הגשת בקשה לפתיחת:
כיתה או מסלול (טוי"ב/לה"ב/י"ג/י"ד)
הודעות למורים

התאמות

סוף כיתה ט' – לקראת הגשת
בגרות חיצונית בכיתה י'
(מתמטיקה ואנגלית)

השתלמויות



תודה על ההקשבה

