

# נושא מס' 5: הדרך והסביבה



### 5.1 מהו כביש חד־סטרי?

- א. כל כביש שתנועת כלי רכב מותרת בו בשני כיוונים.
- ב. כל כביש שתנועת כלי רכב לא מנועי מותרת בו בכיוון אחד בלבד.
- ג. כל שביל שתנועת כלי רכב מותרת בו בכיוון אחד בלבד.
- ד. כל כביש שתנועת כלי רכב מותרת בו בכיוון אחד בלבד.

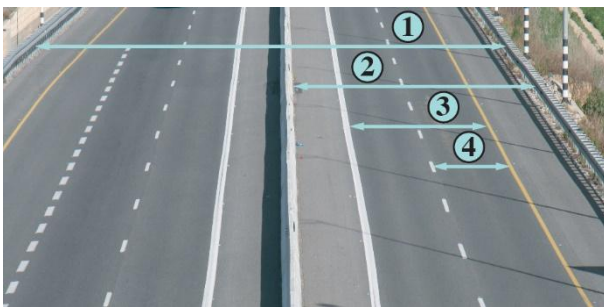
### 5.2 מהו מחלף?

- א. מפגש של שני כבישים או יותר באותו מפלס, בדרך שאינה עירונית.
- ב. מפגש דרכים במפלס אחד בדרך עירונית בלבד.
- ג. שטח המפגש של שלושה כבישים באותו מפלס.
- ד. מפגש של דרכים במפלסים שונים, המאפשר מעבר בנסיעה מדרך לדרך.

### 5.3 באיזה סוג של כביש חלה חובה להשתמש בצידו הימני הקיצוני?

- א. רק בכביש דו־סטרי.
- ב. בכל כביש.
- ג. רק בכביש שאינו עירוני.
- ד. רק בכביש חד־סטרי.

### 5.4 בתצלום שלפניך מוצגת דרך. באיזה מספר מסומן כביש בתצלום?

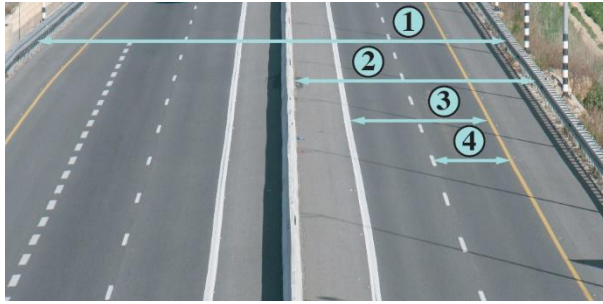


- א. 3
- ב. 4
- ג. 2
- ד. 1

### 5.5 אתה נוהג בכביש חד־סטרי ובנתיב נסיעתך יש מכשול. כיצד עליך לנהוג?

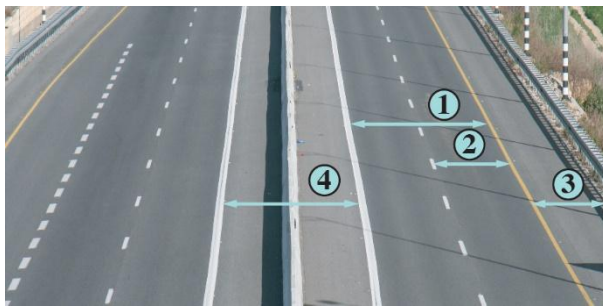
- א. מותר לך לעבור את המכשול מצידו הימני או מצידו השמאלי, אלא אם כן סומן אחרת.
- ב. יש לעבור את המכשול מימין בלבד.
- ג. יש לעבור את המכשול משמאל.
- ד. בדרך עירונית אפשר לעבור את המכשול מימין או משמאל; בדרך שאינה עירונית – תמיד מימין.

5.6 בתצלום שלפניך מוצגת דרך. באיזה מספר מסומן נתיב בתצלום?



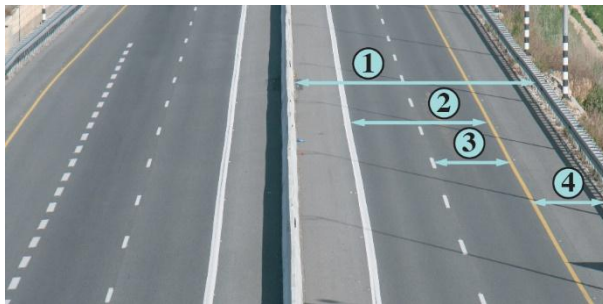
- א. 4
- ב. 3
- ג. 2
- ד. 1

5.7 בתצלום שלפניך מוצגת דרך. באיזה מספר מסומן שטח הפרדה באיור?



- א. 2
- ב. 3
- ג. 4
- ד. 1

5.8 בתצלום שלפניך מוצגת דרך. באיזה מספר מסומן שול הדרך באיור?



- א. 1
- ב. 2
- ג. 3
- ד. 4

5.9

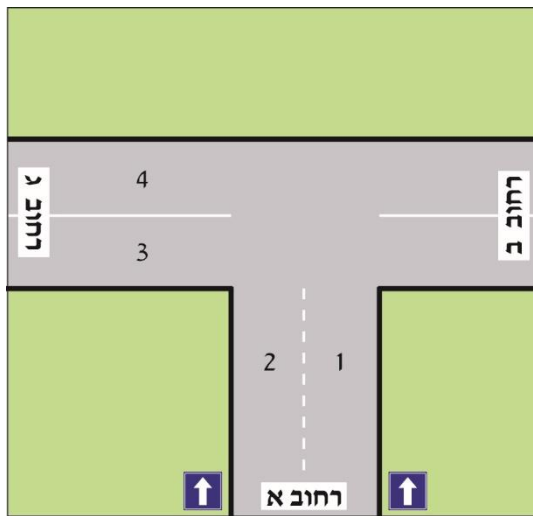
כיצד עליך לנהוג ביציאה מחצר או מדרך גישה לבית, כשאתה עומד לחכות את המדרכה?

- א. עליך לעצור תמיד ולתת זכות קדימה להולכי הרגל החוצים את הכביש.
- ב. בכל מקרה עליך לעצור ולתת זכות קדימה לכלי הרכב הבאים מימין ומתקרבים אל היציאה.
- ג. ביציאה מחצרים או מדרך גישה לבית יש לנקוט על פי הכלל "מגיע ראשון יוצא ראשון", והולכי הרגל יאלצו לחכות.
- ד. עליך להאט ואף לעצור אם צריך, כדי לאפשר להולכי הרגל לעבור בבטחה.

**5.10 כיצד עליך לנהוג ביציאה מחצר או מדרך גישה לבית, כשאתה עומד להיכנס לכביש או לחצותו?**

- א. עליך לתת זכות קדימה לכלי הרכב המתרחקים בכביש שאליו אתה נכנס.
- ב. עליך לתת זכות קדימה לכלי הרכב המתקרבים בכביש שאליו אתה נכנס.
- ג. ביציאה כזו כללי מתן זכות קדימה זהים לכללים הנהוגים בצומת.
- ד. חובה עליך לתת זכות קדימה רק לכלי הרכב הבאים מצד ימין.

**5.11 איזה מהכבישים שבאיור שלפניך הוא חד-סטרי?**



- א. רחוב ג בלבד.
- ב. רחוב ב ורחוב ג.
- ג. רחוב א ורחוב ג.
- ד. רחוב א.

**5.12 מהו אזור מיתון תנועה?**

- א. אזור שנועד לתנועת כלי רכב איטיים בלבד.
- ב. אזור שהמהירות המרבית המותרת בו היא 30 קמ"ש.
- ג. אזור שהמהירות המרבית המותרת בו היא 25 קמ"ש.
- ד. אזור שהמהירות המרבית המותרת בו היא 40 קמ"ש.

5.13 האם מעבר חצייה המחולק על ידי שטח הפרדה, נחשב ל שני מעברי חצייה נפרדים?



- א. לא, אין הבדל בין מעבר חצייה מחולק למעבר חצייה לא מחולק.
- ב. כן, אבל רק אם יש גינה המפרידה ביניהם.
- ג. כן, מעבר חצייה המחולק על ידי שטח הפרדה נחשב לשני מעברי חצייה נפרדים.
- ד. לא, מעבר חצייה המחולק על ידי שטח הפרדה הוא מעבר חצייה אחד ארוך.

5.14 מהו סדר הפעולות שעל הנוהג בכלי רכב לעשות כשהוא מתכוון להאט?

- א. להביט במראות, להרפות מדוושת הדלק ולהשתמש בבלמים או בהילוכים.
- ב. להפנות את הראש לאחור, ללחוץ על דוושת הבלם להאטה ולסיום להביט במראות.
- ג. לסמן לנהג מאחור בעזרת היד, להביט במראות כדי לראות את תגובתו ולהאט.
- ד. ללחוץ בחוזקה על דוושת הבלם כדי לידע את הנהג מאחור על התחלת האטה.

5.15 מה היתרון בנהיגה בימין הכביש?

- א. נהיגה בימין הכביש מסייעת למילוט קצר ומיידי לשול הדרך במקרה של סכנה.
- ב. נהיגה בימין הכביש מאפשרת להקטין את מרחק התגובה במקרה של סכנה מיידית.
- ג. אין כל יתרון לנהיגה בימין הכביש.
- ד. נהיגה בימין הכביש מאפשרת להישאר בתוך התחום המותר – לא יותר מ-40 ס"מ משפת הכביש.

5.16 מה היתרון בנהיגה בימין הכביש?

- א. נהיגה בימין הכביש יוצרת מרווח ביטחון בינך לבין כלי הרכב הנע ממול.
- ב. נהיגה בימין הכביש מאפשרת להישאר בתוך התחום המותר – לא יותר מ-40 ס"מ משפת הכביש.
- ג. נהיגה בימין הכביש מונעת מכלי הרכב שמאחוריך את האפשרות לעקוף אותך.
- ד. אין כל יתרון בנהיגה בימין הכביש.

### 5.17 מהו "שטח מת"?

- א. שטח מסביב לכלי הרכב שהנהג אינו יכול להבחין בו ובנמצאים בתוכו.
- ב. השטח מסביב לכלי הרכב שהנהג רואה רק במראות.
- ג. השטח מסביב לכלי הרכב שאינו סלול.
- ד. המרחק שחייב הנהג בכלי רכב לשמור מכלי רכב אחר בנסיעה לאחור.

### שאלה 5.18 תושלם בהמשך

### 5.19 כיצד עליך לנהוג ביציאה מחצר, מתחנת דלק או מדרך גישה לבית?

- א. עליך לתת זכות קדימה לכלי הרכב המתקרבים בכביש שאליו אתה נכנס ולהולכי הרגל שבמדרכה.
- ב. במקרה כזה כללי מתן זכות הקדימה זהים לכללים הנהוגים בצומת.
- ג. עליך לתת זכות קדימה לכלי הרכב הבאים מימין בלבד.
- ד. עליך לתת זכות קדימה לכלי הרכב הבאים משמאל בלבד.

**נושא מס' 5: הדרך והסביבה**  
**מחון תשובות**

<b>שאלה</b>	<b>תשובה נכונה</b>
1	ד
2	ד
3	ב
4	א
5	א
6	א
7	ג
8	ד
9	ד
10	ב
11	ד
12	ב
13	ג
14	א
15	א
16	א
17	א
18	
19	א