

פעולות הכנה במוסדות החינוך לקראת החורף

רוחו עזה, גשם ושלג עלולים לגרום למפגעי בטיחות חמורים בתשתיות מוסדות החינוך. מטרת כרטיס מידע זה להצביע על פעולות הכנה לקראת החורף, שיקטינו את הסיכוי לקיומו של אירוע בטיחות מסוכן. שימו לב: כרטיס זה אינו מחליף את הנחיות חוזרי מנכ"ל.



1. בדיקת מערכת הניקוז



במהלך הקיץ מתמלאים המרזבים וקולטני המים בעלים, ניירות וחומרים אחרים המונעים זרימה חופשית של המים. **מרכז סתום גורם להצטברות כמות גדולה של מים על הגג באופן שמכביד עליו**, דבר שעלול להביא להתמוטטותו. **פעולה לצימצום הסיכון:** ניקוי גגות, מרזבים וקולטני מים מכל העלים והחומרים שעלולים לסתום אותם ע"י איש מקצוע מוסמך לעבודה בגובה.

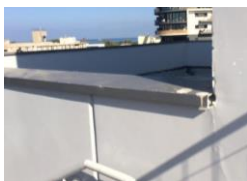
2. בדיקה ויזואלית של המבנה



חדירת מים לתוך הקירות עלולה לגרום להופעת חלודה על הברזלים שבבטון ולהחליש בכך את חוזקם. כמו כן, סדקים בלתי מטופלים לאורך זמן עלולים לגרום לנקודות חולשה מסוכנות במבנה, עד כדי סכנת התמוטטות. **פעולה לצימצום הסיכון:** בדיקה ויזואלית של הקירות והגג, לאיתור סדקים, חורים, סימני קורוזיה, זיהוי התפרקויות טיח וביצוע תיקון או טיפול אטימה.

• **שימו לב:** פעולה זו חייבת להתבצע ע"י איש מקצוע מוסמך. יש להיעזר בקונסטרוקטור שיעריך האם אלו סדקים עמוקים המעידים על בעייה במבנה, וינחה באשר לפעולות המתקנות שיש לנקוט.

3. בדיקת העומס על גגות המבנה



כלל גג יש ערך מרבי של משקל שהוא יכול לשאת. העמסת גגות בדודי שמש, מתקני מיזוג אוויר, אנטנות וכו', יוצרת עומס רב על הגג, כך שלא נותר לו מרווח רב לעומס נוסף. במקרה זה, מזג אוויר סוער עם משקעים, בפרט במקומות ללא גג משופע, עלול להעמיס על הגג ואף להביא לקריסה.

פעולה לצימצום הסיכון: באופן כללי, אין להעמיס מבנה או כל חלק ממנו **בטרם התקבל אישור מהנדס הקונסטרוקציה על יכולת הגג / המרפסת לשאת את העומס הנוסף.**

4. בדיקת יציבות גדרות, מעקות ומאחזי יד



בימי סערה עלולה גדר להתנתק ממקומה ולהוות בכך מפגע בטיחות חמור במיוחד. כמו כן, מעקה או מאחז יד שאינם יציבים עלולים להטעות את מי שזקוק להם בזמן סערה ולהביא להיפגעות.

פעולה לצימצום הסיכון: יש לוודא שרכיבי הגדר יציבים, שלמים ומחוברים היטב למקומם, בנוסף לבדיקת יציבותם של המעקות ומאחזי היד, בפרט בשטחים תחת כיפת השמיים.

5. סככות צל (פרגולות) ומתקני משחק



מתקני משחק ופרגולות בעיקר, משמשים כמפרש לרוחות הנושבות. הפרגולות ומתקני המשחק בנויים בשיטת "בניה קלה" שניתן בקלות לטעות ולחשוב שאינה מסוכנת. כיסוי ההצללה של פרגולה או חלקי מתקנים עלולים, בהיעדר תחזוקה מונעת, להתנתק ממקומם, לעוף ברוח ולפגוע בסובבים.

פעולות לצימצום הסיכון:

- א. בנית סככת צל, פשוטה ככל שתהיה, חייבת להיות לפי תכנון של בעל מקצוע ולעבור תהליך רישוי - כמו כל מבנה. חישוב עמידות הסככה לעומס רוח יעשה לפי ת"י 414 ולעומס שלג לפי ת"י 412.
- ב. יש לבצע בדיקת יציבות לפרגולות ולמתקני המשחק שיש להם "מפרש" לרוח.
- ג. סככות צל מעל 5 שנים – יש לקבל אישור יציבות מקונסטרוקטור.



למעבר לנהלים נוספים בנושא בטיחות תשתיות

[חוזר מנכ"ל ניהול שגרת הבטיחות](#)

[חוזר מנכ"ל סידורי בטיחות במבני מוסדות החינוך](#)

[חוזר מנכ"ל בטיחות במוסד החינוכי הפנימייתי](#)

[נוהל עבודות נוהל עבודות בניה ושיפוצים במהלך לימודים במוסד חינוך](#)

[כרטיס מידע: בדיקת מתקני ספורט](#)

[כרטיס מידע: קיבוע ארונות ומדפים](#)

[הנחיות להתקנת מערכות סולריות](#)

"איזהו החכם? הרואה את הנולד"

... ומבצע את ההכנות הדרושות לקראת החורף!