

## מחזור הזמנים לבטיחות - גיליון פתיחת שנה"ל תש"ף

למנהלי בטיחות וקב"טים של מוסדות חינוך, לממונים על חינוך לזה"ב במחוזות ולרכזי זה"ב

מה בגיליון:

- [עדכון חשוב](#)
- [אבטחה וביטחון](#)
- [שעת חירום](#)
- [כבאות והצלה לישראל](#)
- [בטיחות](#)
- [זהירות בדרכים](#)

שלום רב,

"מחזור הזמנים לבטיחות" הינו אוסף חומרים מקצועי, המוגש בזאת למחוזות, לקב"טים, למנהלי בטיחות ברשויות, למהנדסים ולאנשי מינהל העוסקים בבטיחות מוסדות חינוך.

גיליון זה עומד בסימן היערכות לפתיחת שנת הלימודים תש"ף, הבאה עלינו לטובה. תמצאו בו קישורים למסמכי עזר ורשימות בדיקה, שמטרתן לסייע לכם במעקב אחר ההכנות והפעולות המתבצעות בימים אלה לקראת פתיחת השנה.

### שנת לימודים בטוחה לכולנו!

נכתב בשיתוף עם [אגף זה"ב](#), נגישות ואורח חיים בטוח

קישורים מומלצים:

- [פורטל רשויות ובעלויות](#)
- [חזרי מנכ"ל](#)
- [חיפוש פעילויות חוץ](#)
- [פורום בטיחות ביטחון והיערכות לחירום](#)

לצפייה מיטבית מומלץ לפתוח את הקובץ במחשב

## עדכון חשוב !

משרד החינוך לשירותכם - משרד החינוך השיק פורטלים מקצועיים לשימושכם- היכנסו [לדף הבית של משרד החינוך](#):



[בפורטל רשויות ובעלויות חינוך](#), לשונית מוסדות חינוך, נמצאים חומרי עזר לעבודתכם השוטפת- מידע רלבנטי, חוזרי מנכ"ל, כרטיסי מידע וכדומה. להלן קישור לדפים העוסקים בנושאי בטיחות, אבטחה ושעת חירום: [בטיחות במוסדות חינוך](#)  
[אבטחה והיערכות לחירום במוסדות חינוך](#)

[בפורטל מוסדות חינוך](#) נמצא מידע רב לשימושכם, להלן קישור לדפים בפורטל:


- |  |   |
|--|---|
| <a href="#">טיולים ופעילויות חוץ בית ספריות</a>  | <a href="#">בטיחות במוסדות חינוך</a>        |
| <a href="#">משלחות תלמידים לחו"ל</a>             | <a href="#">היערכות לפתיחת שנת הלימודים</a> |
| <a href="#">משלחות נוער לפולין</a>               | <a href="#">בטיחות במעבדות</a>              |
| <a href="#">תוכנית חומש למניעת היפגעות ילדים</a> | <a href="#">בטיחות בגני ילדים</a>           |
| <a href="#">כללי בטיחות לחופשת הקיץ</a>          | <a href="#">היערכות למצבי חירום</a>         |
|  | <a href="#">אבטחת מוסדות חינוך</a>          |

[חזרה לתוכן העניינים](#)



## אבטחה וביטחון



[חוזר מנכ"ל- תפקידי רכז](#) 

[הביטחון הבית-ספרי](#)

### **תפקידי רכז הביטחון הבית-ספרי**

רכז הביטחון הבית-ספרי אחראי על סיוע למנהל המוסד החינוכי במימוש תחומי האחריות בנושאי ביטחון, בטיחות וחירום- הן בתוך בית הספר והן בפעילויות חוץ. כמו כן, אחראי הרכז על הנחיית בעלי התפקידים באירועים, בטיולים ובהפסקות. למידע נוסף על תפקידי הרכז- היכנסו לקישור לחוזר מנכ"ל לניהול שגרת הבטיחות בבית הספר.

[חזרה לתוכן העניינים](#)



[חוברת היערכות לפתיחת](#)

[שנת הלימודים](#)

### חוברת הנחיות לפתיחת שנה"ל

בחוברת המצ"ב תמצאו הנחיות במגוון תחומים לקראת פתיחת שנת הלימודים.

[איגרת למנהלות גני ילדים-](#)

[ערבית](#)

### איגרת למנהלות גני ילדים

מצ"ב איגרת למנהלות גני ילדים (בעברית ובערבית), שמטרתה ריענון הוראות ומתן דגשים להיערכות גני הילדים בנושאי ביטחון, בטיחות וחירום לקראת שנה"ל הקרובה.

[איגרת למנהלות גני ילדים-](#)

[ערבית](#)

[צו איסור הדלקת אש](#)

[והבערת מדורות](#)

### כבאות והצלה לישראל

צו איסור על הדלקת מדורות והבערת אש בשטחים פתוחים- החורף האחרון היה מבורך וירדה בו כמות גדולה של גשמים, מה שגרם לצמחיה רבה, המגיעה לעיתים לגובה של מטר וחצי. צמחיה זו, שהתייבשה עם התחממות מזג האוויר, מהווה מטען אש היוצר מורכבות ואיום להתפשטות דליקות. עקב כך הוציא נציב כבאות והצלה לישראל צו האוסר על הדלקת מדורות והבערת אש בשטחים פתוחים בשל צמחייה מרובה ותנאי מזג אוויר קיצוניים.

[מנעול פרפר](#)

לקראת פתיחת שנת הלימודים- בשריפה או במקרה חירום אחר, אנו ממליצים על התקנת מנעול פרפר בדלת הבית. המנעול מאפשר יציאה מהירה לכם או לילדיכם, במידה והם הנמצאים לבד בבית. במקרי לחץ לא תמיד זוכרים איפה המפתחות, ומנעול פרפר הוא דרך המילוט הטובה והמהירה ביותר.

[חזרה לתוכן העניינים](#)



[ועדת בטיחות בית-ספרית](#)

**מינוי ועדת בטיחות בית-ספרית**  
מיד בתחילת שנת הלימודים על מנהלי בתי הספר לארגן ולרכז את ועדת הבטיחות הבית-ספרית- ניתן להיעזר במסמך המצ"ב.

[בטיחות עצים במוסדות חינוך](#)

**בטיחות עצים במוסדות חינוך**  
לעצים יתרונות רבים: הם מהווים את המקור העיקרי לחמצן בכדור הארץ, הטמפרטורה בצילם יורדת בכ-5 מעלות והם מהווים חיבור לטבע באזורים עירוניים. משרד החינוך מעודד שתילת עצים וצמחייה במוסדות החינוך. עם זאת, טיפול בעץ חייב להיעשות על ידי איש מקצוע שהוכשר לכך, כדי להבטיח תחזוקה נכונה שתמנע היפגעות מעצים לא יציבים. **המסמך המצ"ב נועד להסב את תשומת לבכם להנחיות התחזוקה הבטיחותית בעצים, אך אינו מחליף את חוזרי מנכ"ל בנושא זה.**

[חוזר מנכ"ל הבטחת הבטיחות במעבדות](#)

[רשימת מבדק-פרק 12- ניהול בטיחות במעבדה](#)

[לחומרים מסוכנים](#)

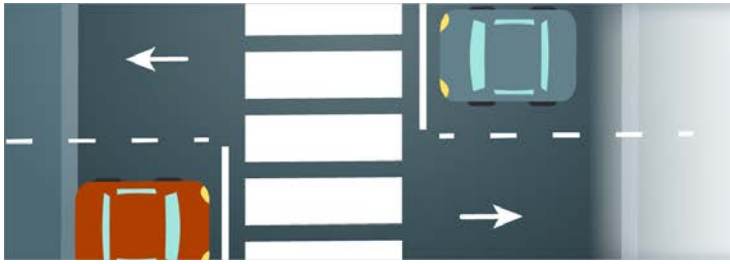
**בטיחות במעבדות**  
במעבדות כימיה וביולוגיה קיימים סיכונים רבים, ולכן על בעלי התפקידים הרלבנטיים- רכז המדעים, המורים למדעים והלברנטית- להכיר את הנחיות משרד החינוך. עליהם לדעת מהי אחריותם לבטיחות במעבדה ולדאוג שהתנאים בה יעמדו בדרישות המשרד. מכיוון שמדובר בחומרים מסוכנים ובניסויים שיש בהם לעיתים סיכון רב, יש להקפיד על ניהול ניסויים ואחסון חומרים בהתאם לדרישות, קיום אמצעי בטיחות למקרי חירום, פינוי חומרים מסוכנים שאינם בשימוש וקיום הדרכות בטיחות כנדרש. **מצ"ב מסמכים לשימושכם**

[בטיחות בפעילות יצירה](#)

**בטיחות בפעילות יצירה**  
מסגרות רבות עושות שימוש בחומרי מלאכה ובכלי עבודה לטובת פעילות יצירה לתלמידים. חוויית היצירה העצמית ותרגול השימוש בכלים יום-יומיים הם שלבים חשובים בהתפתחות הילדים, אך הם טומנים בחובם סיכונים רבים עקב חוסר הניסיון של התלמידים בשימוש בחומרים אלה. מטרת המסמך המצ"ב להעלות נושא זה למודעות הצוות החינוכי, ולחדד את הנחיות הבטיחות המחייבות בפעולות מסוג זה.

[חזרה לתוכן העניינים](#)

[נכתב בשיתוף עם אגף זה"ב, נגישות ואורח חיים בטוח](#)



**זהירות  
בדרכים**



[הנחיות זה"ב לקראת](#)

[פתיחת שנת הלימודים](#)

[הנחיות להליכה בטוחה](#)

[עדכון תקנות רכיבה על](#)

[אופניים חשמליים](#)

### **בטיחות בדרכים לקראת פתיחת שנת הלימודים**

בפתח שנת הלימודים החדשה, חשוב לרענן את כללי הבטיחות בכל הקשור לבטיחות בדרכים: הליכה בטוחה, רכיבה על אופניים לסוגיהם, חציית כביש וכדומה. לצורך כך מצ"ב מסמך הנחיות בטיחות מטעם אגף זה"ב במשרד החינוך, ובנוסף מסמך מטעם ארגון "בטרם" בנושא הליכה בטוחה.

**אופניים חשמליים** - ביולי 2019 פרסם משרד התחבורה תקנות חדשות הנוגעות לרכיבה על אופניים חשמליים וגלגיוע (קורקינט חשמלי). גלויות הבטיחות המצ"ב נועדה להנגיש תקנות אלה, ולהעלות את המודעות לכללי הרכיבה הבטוחה.

למידע נוסף בנושא התקנות החדשות היכנסו [לאתר הרשות הלאומית לבטיחות בדרכים](#)

[חזרה לתוכן העניינים](#)