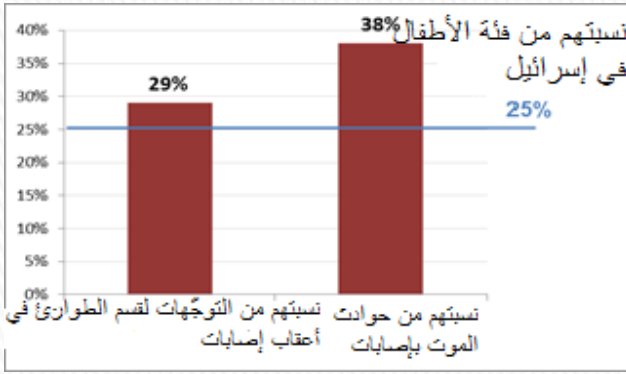
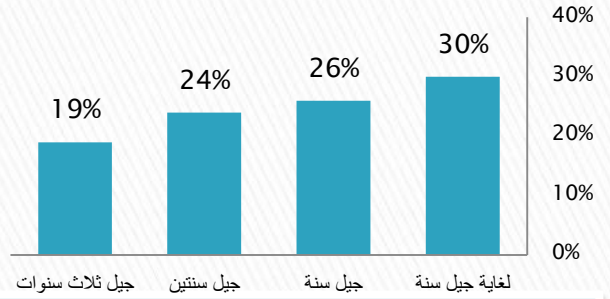


## الفئة العمرية من الولادة حتى 3 سنوات

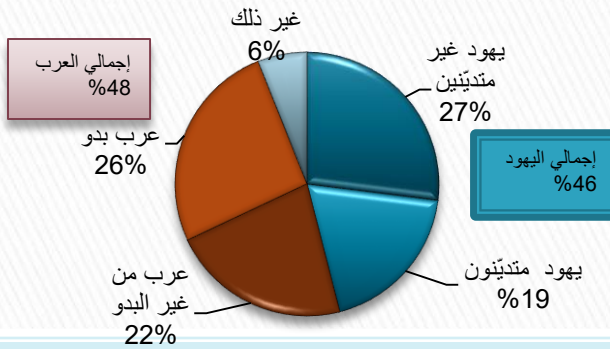


**معطيات عامة:** يمثل الأطفال بعمر 0-3 سنوات نسبة الرّبع (25%) من فئة الأطفال والفتيان من 0-17 سنة، لكنهم يشكلون 38% من مجمل الإصابات غير المقصودة (الطارئة) المؤدية إلى الموت، وما يقارب 30% من مجمل الإصابات غير المقصودة التي تتلقى علاجًا في قسم الطوارئ من فئة الأطفال.

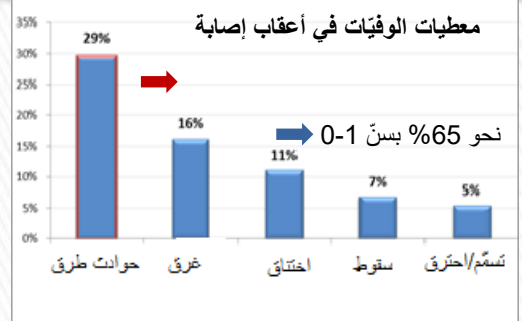
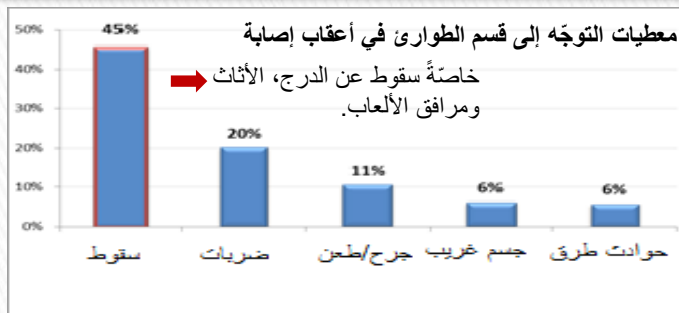
من بين فئة الأطفال منذ الولادة حتى 3 سنوات، يمثل الرضع (في سنتهم الأولى)، النسبة الأكبر من الوفيات في أعقاب إصابات، بينما يمثل أبناء الثالثة النسبة الأقل من الوفيات. بالمقابل، فإن أعلى نسبة لمن تلقوا علاجًا في قسم الطوارئ تقع بين عمر 1-2 من الأعوام.



**المصابون:** نحو 57% من الأطفال بسنّ 0-3 سنوات، ممّن تعرّضوا للوفاة أو نُقلوا إلى قسم الطوارئ بسبب إصابات، هم ذكور، و 43% إناث. 46% من الذكور يهود (من بينهم نحو 41% من المتدينين- الحريديم)، بينما 48% من العرب (أي أنّ نسبة إصابات الأطفال العرب تعادل نحو ضعفي نسبتهم من الأطفال في إسرائيل (وأكثر من نصف المصابين هم من البدو).



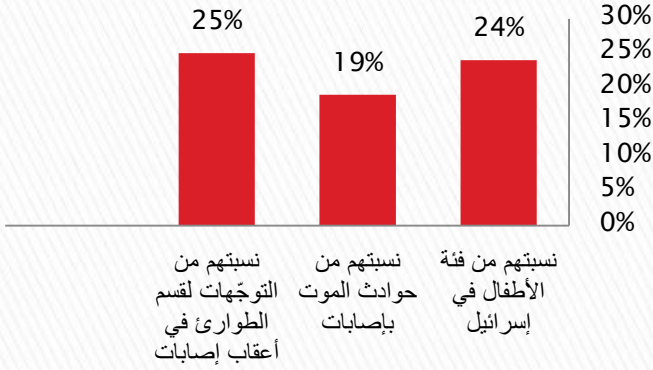
**مواقع الإصابات وأسبابها:** نحو 45% من الإصابات المميتة، و 56% من الإصابات المتوجهة لقسم الطوارئ، في أوساط الأطفال من سنّ 3-6 سنوات، تقع في البيت وساحة البيت. في معطيات حالات الوفاة، تبرز أيضًا حوادث الطرق (نحو 35%)، في هذه الفئة العمرية، بينما في حالات الطوارئ، تبرز الإصابات في المؤسسات التعليمية (نحو 20%). وتشكّل حوادث الطرق النسبة الأعلى للوفيات من هذه الفئة العمرية (42%)، في حين يمثل السقوط السبب الأبرز للإصابات المتوجهة للعلاج في قسم الطوارئ في المرحلة العمرية المذكورة.



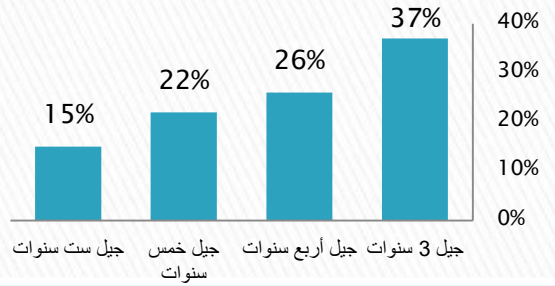
**معلومات إضافية:** تمثّل حوادث الطرق (تحديدًا حوادث الدهس من الخلف)، أكثر من نصف (56%) حوادث الطرق بين أبناء 3-0 أعوام، والتي تنتهي غالبًا بالوفاة بين أبناء 1-2 من العمر. ويحدث الغرق بشكلٍ أساسي بدءًا من جيل عام واحد (على الأقل بين من تجاوزوا العام)، فيما ينتشر الاختناق (نحو 65%) بين الأطفال حتى عام واحد.

كما تبرز حوادث السقوط المتوجهة لقسم الطوارئ، بشكلٍ أساسي في أوساط أبناء 3-0، قياسًا لأبناء 4-17 (نحو 45% مقابل 34%). ويبيّن من فحص أسباب حوادث السقوط، أنّ السقوط من فوق الأثاث، وخاصةً الأسرة، هو السبب الأبرز في هذه الفئة العمرية، يليه السقوط من الدرج.

## الفئة العمرية 3-6 سنوات

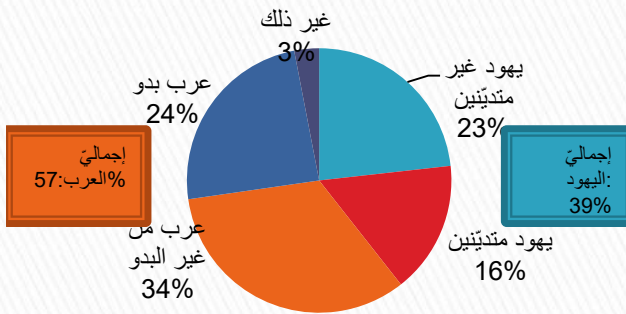


**معطيات عامة:** يمثل الأطفال من جيل 3-6 نحو ربع (24%) مجمل فئة الأطفال والفتيان بين 0-17 عامًا، ويتعرضون لنسبة مماثلة من مجمل الإصابات غير المقصودة التي تتوجه لقسم الطوارئ (25%). بينما نسبتهم من الحوادث المميتة أقل نسبيًا (19%)، قياسًا لنسبتهم من فئة الأطفال في إسرائيل.



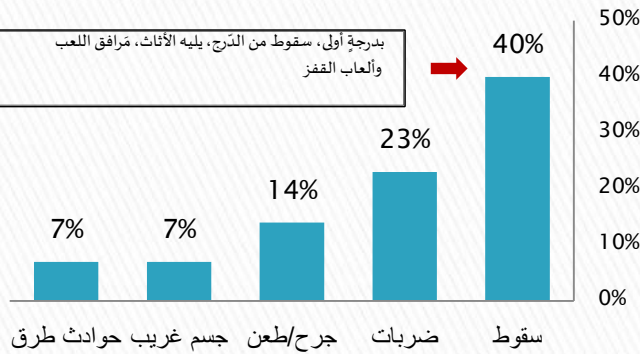
في الفئة العمرية 3-6 سنوات، يشكل أبناء الثالثة نسبة عالية من حوادث الموت بإصابات (نحو 37%)، فيما أبناء السادسة يشكلون النسبة الأقل (نحو 15%). ولا توجد فروق بارزة في نسبة المتوجهين لتلقي العلاج بين الأجيال.

**المصابون:** نحو 60% من أبناء 3-6 سنوات، ممن توقعوا أو توجهوا إلى قسم الطوارئ في أعقاب إصابات، هم أطفال ذكور، ونحو 40% منهم إناث. 39% من الأطفال المصابين، يهود (من بينهم نحو 41% من المتدينين- الحريديم)، و 57% عرب، بما يعادل أكثر من ضعفي نسبتهم من مجمل الأطفال في إسرائيل (42% منهم أطفال بدو).

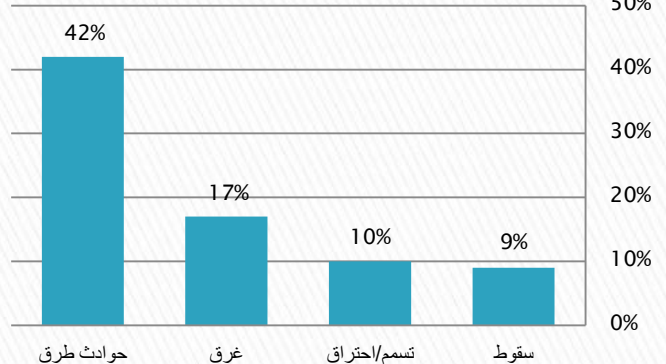


في أوساط أبناء 3-6 سنوات، يقع نحو 42% من الإصابات المميتة، ونحو 56% من الإصابات المتوجهة إلى قسم الطوارئ، في البيت وساحة البيت. في الحوادث المميتة تبرز أيضًا إصابات حوادث الطرق، (نحو 33%) من الأطفال هذه الفئة العمرية، بينما في معطيات قسم الطوارئ تبرز إصابات المؤسسات التعليمية (نحو 20%). تمثل حوادث الطرق المسبب الأعلى للحوادث المميتة في هذا الجيل.

معطيات التوجه لقسم الطوارئ في أعقاب إصابة



معطيات الوفيات في أعقاب إصابة

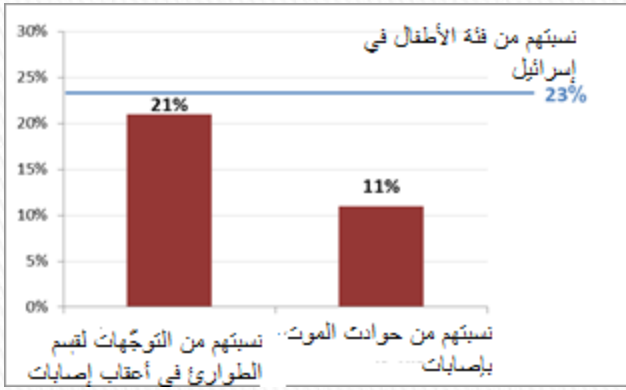


**معلومات إضافية:** تشكل حوادث الطرق للمشاة وحوادث الإصابة في محيط السيارة، نحو 46% ونحو 28% من الإصابات المميتة بالموت في أوساط أبناء 3-6 أعوام. تبرز الأخيرة بين أبناء 3-4. وتشكل حوادث الطرق كركاب في السيارة حوالي 17%، تبرز بصورة أساسية بين أبناء 5 أعوام. من الحوادث الأخرى البارزة: الغرق، التسمم، الاحتراق (في حالات حريق)، والسقوط، وهي تبرز في الفئة الأصغر (أبناء 3 وأحيانًا 4).

تُظهر حوادث السقوط المتوجهة لقسم الطوارئ، أن الدرج، الأسرة والمقاعد، تليها الأراجيح ومرافق التزلج، تمثل المسببات الأبرز للإصابات في هذه الفئة العمرية.



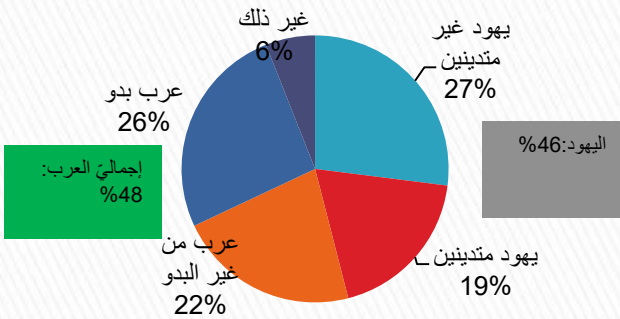
## الفئة العمرية 6-9 سنوات



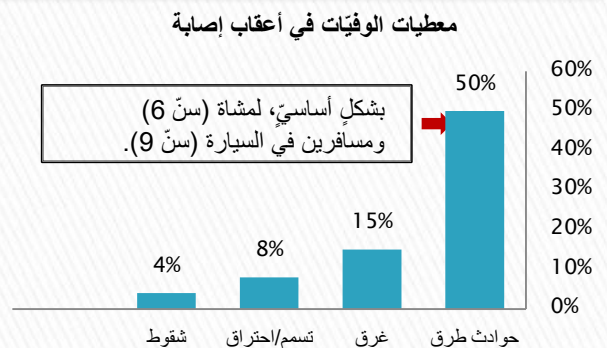
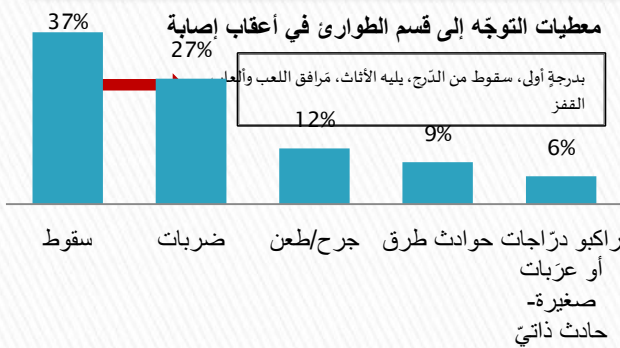
**معطيات عامة:** يشكل أبناء 6-9 نحو 23% من فئة الأطفال والفتيان من عمر 0-17 عامًا، ويمثلون نسبةً مماثلةً من مجمل الإصابات الطارئة المتوجهة لقسم الطوارئ (21%). نسبتهم من الإصابات المميتة منخفضة (11%) قياسًا لنسبتهم من فئة الأطفال والفتيان في إسرائيل.

توزيعات معطيات الإصابات متماثلة بين الأعمار، دون بروز واضح لفئة خاصة من بينهم.

**المصابون:** نحو 63% من الأطفال بعمر 6-9 سنوات، ممن تُوقوا أو توجهوا لقسم الطوارئ هم من الذكور، ونحو 37% هنّ من الإناث. 43% من الأطفال يهود (من بينهم نحو 37% من المتدينين- الحريديم)، و 53% هم عرب، أي ما يفوق ضعفي نسبتهم من مجمل الأطفال في إسرائيل (ومن بينهم نحو 28% هم أطفال بدو).



**مواقع الإصابات وأسبابها:** في أوساط أبناء 6-9، يقع ما يقارب نصف الحوادث المميتة في "الطرق"، ونحو 28% في "البيت وساحة البيت". نحو 41% من الإصابات المتوجهة لقسم الطوارئ تقع في "البيت وساحة البيت"، وحوالي 26% منها، تقع في "المؤسسات التعليمية". تشكل حوادث الطرق النسبة الأعلى للإصابات (50%) المميتة في هذه الفئة العمرية، بينما حوادث السقوط (37%)، ثم الضربات (27%)، تشكل النسب الأعلى للإصابات المتوجهة لقسم الطوارئ من هذه الفئة العمرية.



**معلومات إضافية:** تشكل حوادث الطرق للمشاة وحوادث الإصابة في محيط السيارة، نحو 46% ونحو 28% من الإصابات المميتة بالموت في أوساط أبناء 3-6 سنوات. تبرز الأخيرة بين أبناء 3-4. وتشكل حوادث الطرق كركاب في السيارة حوالي 17%، تبرز بصورة أساسية بين أبناء 5 سنوات. من الحوادث الأخرى البارزة: الغرق، التسمم، الاحتراق (في حالات حريق)، والسقوط، وهي تبرز في الفئة الأصغر (أبناء 3 وأحيانًا 4).

تُظهر حوادث السقوط المتوجهة لقسم الطوارئ، أنّ الدرج، الأسرة والمقاعد، تليها الأراجيح ومرافق التزلق، تمثل المسببات الأبرز للإصابات في هذه الفئة العمرية.

