

מדינת ישראל  
משרד החינוך  
מינהל תיאום ובקרה  
האגף לחינוך מבוגרים

**תיכונות**  
ככה עולים כיתה בחיים

רמת הבחינה: גמר  
מועד הבחינה: חורף תשע"ד, 2014  
מספר השאלון: 991502  
היקף הבחינה: 2 יח"ל

**המחשב ויישומיו - 2 יח"ל**  
הוראות לנבחן

א. משך הבחינה: שלוש שעות.

ב. מבנה השאלון ומפתח ההערכה: בשאלון זה חמישה פרקים:

פרק ראשון: הכרת מעבד התמלילים - 23 נקודות

פרק שני: סרגל הצייר - 10 נקודות

פרק שלישי: הכרת אינטרנט - 15 נקודות

פרק רביעי: דואר אלקטרוני - 10 נקודות

פרק חמישי: גיליון אלקטרוני - 27 נקודות

סה"כ = 85 נקודות

ג. הערה: יתרת הנקודות ניתנות ע"י המורה על הפרוייקט ב-point.

הבחינה נערכת עם חומר פתוח.

ד. הנחיות מיוחדות:

- בתום הבחינה יש להגיש למשגיח את טופס הבחינה ואת המדיה בו נשמרו הקבצים (דיסק/דיסק-און-קי), כששמך ומס' תעודת הזהות שלך רשומים על גביו.

- קרא היטב את ההוראות לפני ביצוע המטלה.

ו. מלא את הפרטים הבאים:	פרטי מרכז ההשכלה:
מספר נבחן: _____	שם: _____
שם נבחן: _____	כתובת המוסד: _____
שם משפחה פרטי	קוד מוסד: _____
מס' ת"ז: <input type="text"/>	מקום בחינה: _____

הדבק מדבקת נבחן	הדבק מדבקת שאלון
-----------------	------------------

**בהצלחה!**

שם המעריך: \_\_\_\_\_

ציון בחינה: \_\_\_\_\_

## הוראות

### פרק ראשון (עיבוד תמלילים) :

[ ניקוד פנימי : שאלות 1,4 – 3 נקי שאלה 2 – 9 נקי שאלה 3 – 8 נקי. סה"כ 23 נקי. ]

1. הקלד את הטקסט הבא ושמור אותו תחת השם מכתב :

---

לפעמים אני דומה. לפעמים אני שונה. תמיד אני שווה

נושא שנתי: האחר הוא אני

מטרות:

- א. התלמידים ילמדו שהחברה בישראל מורכבת מקבוצות (על בסיס דתי, לאומי, וכד'), ולכל אחת מהן יש תרבות ייחודית.
- ב. התלמידים יכירו את ההבדלים והשונויות של החברה ושל הסביבה שבה הם חיים.
- ג. התלמידים יטפחו יחס של כבוד, הערכה וסובלנות כלפי בני אדם באשר הם וכלפי חברות, תרבויות ודעות שונות מאלו שלהם.
- ד. התלמידים יגלו אכפתיות כלפי בעיות וצרכים ייחודיים של פרטים בחברה.

דרכי הוראה:

גיל	שיטות לימוד
3-6	סיפורי ילדים, משחקי חברה מותאמים
7-10	סיורים, סיפורת, ארועים
11-14	סיורים, דיון, אקטואליה
15-18	התנדבות, דיון, אקטואליה, מפגשים

כדי לראות מגוון פעילויות להשגת המטרות בתוכנית הלימודים לפי גיל ומקצוע –  
היכנסו לאתר של משרד החינוך – תוכניות לימודים.  
[education.gov.il](http://education.gov.il)

---

2. עצב את המכתב לפי ההנחיות שלהלן כך שייראה כמו המכתב שבעמוד הבא :

- עצב **כותרת ראשית** בוורד- ארט wordart בסגנון קשת לפי הדוגמה. סוג גופן guttman adii ממורכז ובצבע גופן ירוק.
- עצב את הכותרת "נושא שנתי : האחר הוא אני", לפי : מירכוז, הדגשה, סוג גופן guttman adii , גודל גופן 20, וגופן בצבע כחול כהה.
- הוסף מתחת לכותרת "נושא שנתי : האחר הוא אני", תאריך לועזי ולידו תאריך עברי לפי הדוגמה. עצב את התאריכים בדומה לכותרת (צבע גופן וסוג גופן ומירכוז) וגודל גופן 14.
- עצב **לשאר הטקסט** במסמך : סוג גופן **Narkisim** , גודל גופן 14 וצבע גופן כחול בהיר.
- הוסף מטרה נוספת לאחר סעיף ג' : התלמידים ימצאו דברים משותפים בין הקבוצות החברתיות. (ראה בדוגמה)
- עצב את הטקסט מתחת לטבלה בסוג גופן guttman yad brush , גודל גופן 12 ומירכוז.
- ערוך רווח של שורה וחצי למסמך (למטרות בלבד) ללא הטבלה.

3. עצב את הטבלה לפי :

- הוסף עמודה שהכותרת שלה "מלמד" ומלא את הנתונים על פי הדוגמה.
- צמצם את רוחב העמודות לפי אורך הטקסט, לפי הדוגמה.
- עצב שורת כותרת מודגשת ובצללית בצבע תכלת.
- לשאר השורות בטבלה עצב לפי צללית ירוקה וטקסט ממורכז.

שמור את המסמך תחת השם " מכתב 1".

4. חפש תמונה באינטרנט היכולה להתאים לנושא והוסף אותה למסמך מתחת לכותרת

הראשית : "לפעמים אני דומה. לפעמים אני שונה. תמיד אני שווה" .

שמור את המסמך תחת השם "מכתב 2".

לפעמים אני זומה. לפעמים אני שונה. תמיד אני שווה.



## נושא שנתי: האחר הוא אני

אוקטובר 13 / תשרי תשע"ד

### מטרות:

- התלמידים ילמדו שהחברה בישראל מורכבת מקבוצות (על בסיס דתי, לאומי וכד'), ולכל אחת מהן יש תרבות ייחודית.
- התלמידים יכירו את ההבדלים והשונויות של החברה ושל הסביבה שבה הם חיים.
- התלמידים יטפחו יחס של כבוד, הערכה וסובלנות כלפי בני אדם באשר הם וכלפי חברות, תרבויות ודעות שונות מאלו שלהם.
- התלמידים ימצאו דברים משותפים בין הקבוצות החברתיות.
- התלמידים יגלו אכפתיות כלפי בעיות וצרכים ייחודיים של פרטים בחברה.

### דרכי הוראה:

שיטות לימוד	מלמד	גיל
סיפורי ילדים, משחקי חברה מותאמים	גננת	3-6
סיורים, סיפורת, ארועים	מחנך/מורה לספרות/סל תרבות	7-10
סיורים, דיון, אקטואליה	מחנך/שלח/היסטוריה	11-14
התנדבות, דיון, אקטואליה, מפגשים	מחנך/היסטוריה/כישורי חיים	15-18

כדי לראות מאון פעילויות להשגת המטרות בתוכנית האימונים לפי גיל ומקצוע

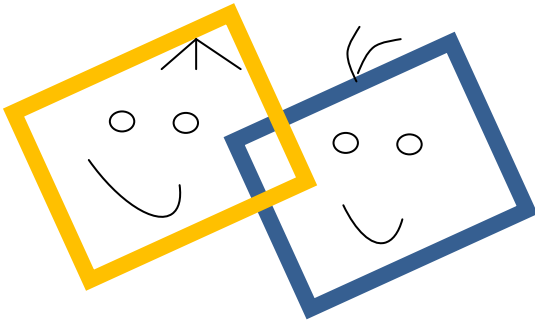
היכנסו לאתר של משרד החינוך – תוכניות אימונים.  
education.gov.il

## פרק שני (סרגל הצייר):

[10 נק']

פתח את סרגל הצייר בתוכנת וורד.

1. ערוך את המשפט הבא ב – WordArt :  
" שונים אבל יחד "
2. בנה את הדמויות בעזרת הצורות והקווים שבסרגל הציור.  
קבע צבעים שונים לקווי גבול של שתי הצורות.  
שמור את המסמך תחת השם "צייר".



## פרק שלישי (אינטרנט):

[15 נק']

1. חפש אתרים העוסקים במושג "סובלנות".  
- העתק את הכתובות של שני אתרים למסמך וורד חדש.  
- העתק טקסט מתוך אחד האתרים לאותו מסמך וורד.
  2. היכנס לאתר "שירונט". חפש את השיר "הסיפור על האיש הירוק" של יהונתן גפן. העתק את מילות השיר לאותו מסמך וורד.
  3. היכנס לאתר יוטיוב. חפש סרטון בנושא קבלת השונה. העתק את הקישור לסרטון לאותו מסמך וורד.
- שמור את מסמך וורד תחת השם "אינטרנט".

## פרק רביעי (דואר אלקטרוני):

[10 נק']

פתח קובץ חדש בוורד וענה על השאלות:

1. מהי רשימת תפוצה (קבוצת מכותבים) ומה היתרון שלה?
2. מתי אשתמש באפשרות "השב" ומתי באפשרות "השב לכולם"?
3. רשום את סדר הפעולות שיש לבצע כדי להעביר דואר שקיבלתי למישהו אחר?  
שמור את הקובץ תחת השם "דואר".

## פרק חמישי (גיליון נתונים):

[ניקוד פנימי: שאלות 2-6, 4 נקי כל סעיף. שאלה 1 – 3 נקי. סה"כ 27 נקי]

	J	I	H	G	F	E	D	C	B	A
1										
2	מכירת כרטיסים למופע הסברה - האחר זה אני									
3										
4	מקום	מחיר	מחיר	מס' כרטיסים	מס' כרטיסים	הכנסה	הכנסה	סה"כ	בדיקה	
5	אולם פרח	30	45	100	300					
6	פארק יחוק	30	45	200	800					
7	פארק נעים	30	45	150	600					
8	אולם חמש	30	45	90	350					
9	אולם ורד	30	45	90	200					
10	פארק העיר	30	45	120	500					
11	סה"כ									
12	מינימום									
13	מקסימום									
14	ממוצע									
15										

1. בנה את הטבלה הבאה ב - Excel. עצב את הטבלה בהתאמה. (כותרות, הדגשות, גבול טבלה, הצללה).

2. חשב את עמודת "הכנסה כרטיס מוזל" (עמודה G) ע"י פעולת כפל. עמודה C כפול עמודה E.

חשב את עמודת "הכנסה כרטיס רגיל" (עמודות H) ע"י פעולת כפל. עמודה D כפול עמודה F.

חשב את עמודת "סה"כ" (עמודה I) ע"י חיבור עמודות H + G.

3. חשב ע"י פונקציה מתאימה, בתאים המסומנים: "סה"כ", "מקסימום", "ממוצע" ו"מינימום" (שורות 11,12,13,14).

4. בנה תרשים עמודות המראה את סה"כ ההכנסה (עמודה I) לפי אולם.

5. מייך את הנתונים לפי עמודה "מחוז" (עמודה B) בסדר עולה. שנה את שם הגיליון ל "מופע הסברה".

6. בדוק ע"י פונקציה IF בעמודה J: אם סה"כ ההכנסה (עמודה I) גדול מ 20000 ירשם "תרומה גדולה" אחרת ירשם "תרומה חלקית".

7. סנן את כול המקומות בהם התקבל בעמודה J "תרומה חלקית"? בצע את הפעולה באמצעות הסינון האוטומטי, והעתק את התוצאה לגיליון 2.

שמור את הקובץ תחת השם " אקסל".

## בהצלחה!