

סוג הבחינה: א. בגרות לבתי ספר על-יסודיים
 מועד הבחינה: ב. בגרות לנבחנים אקסטרניים
 מספר השאלון: קיץ תשע"ג, 2013
 נספח: 315, 035805
 דפי נוסחאות ל-4 יחידות לימוד

מתמטיקה

4 יחידות לימוד — שאלון שני

הוראות לנבחן

- א. משך הבחינה: שעה ושלושה רבעים.
- ב. מבנה השאלון ומפתח ההערכה: בשאלון זה שני פרקים.
 פרק ראשון — סדרות, טריגונומטריה במרחב
 פרק שני — גדילה ודעיכה, חשבון דיפרנציאלי ואינטגרלי של פונקציות טריגונומטריות, פונקציות מעריכיות ולוגריתמיות ופונקציות חזקה
- ג. חומר עזר מותר בשימוש:
 (1) מחשבון לא גרפי. אין להשתמש באפשרויות התכנות במחשבון הניתן לתכנות.
 שימוש במחשבון גרפי או באפשרויות התכנות במחשבון עלול לגרום לפסילת הבחינה.
 (2) דפי נוסחאות (מצורפים).
- ד. הוראות מיוחדות:
 (1) אל תעתיק את השאלה; סמן את מספרה בלבד.
 (2) התחל כל שאלה בעמוד חדש. רשום במחברת את שלבי הפתרון, גם כאשר החישובים מתבצעים בעזרת מחשבון.
 הסבר את כל פעולותיך, כולל חישובים, בפירוט ובצורה ברורה ומסודרת. חוסר פירוט עלול לגרום לפגיעה בציון או לפסילת הבחינה.
 (3) לטיוטה יש להשתמש במחברת הבחינה או בדפים שקיבלת מהמשגיחים. שימוש בטיוטה אחרת עלול לגרום לפסילת הבחינה.

ההנחיות בשאלון זה מנוסחות בלשון זכר ומכוונות לנבחנות ולנבחנים כאחד.

ב ה צ ל ח ה !

ה ש א ל ו ת

שים לב! הסבר את כל פעולותיך, כולל חישובים, בפירוט ובצורה ברורה.
 חוסר פירוט עלול לגרום לפגיעה בציון או לפסילת הבחינה.

פרק ראשון – סדרות, טריגונומטריה במרחב (33 $\frac{1}{3}$ נקודות)

ענה על אחת מהשאלות 1-2.

שים לב! אם תענה על יותר משאלה אחת, תיבדק רק התשובה הראשונה שבמחברתך.

סדרות

1. נתונה סדרה חשבונית: $a_1, a_2, a_3, \dots, a_n$

האיבר הראשון של הסדרה הוא 2.5.

האיבר במקום ה-33 בסדרה גדול ב-80 מהאיבר במקום ה-17 בסדרה.

מהסדרה הנתונה לקחו כל איבר שלישי כך שהתקבלה סדרה חשבונית חדשה:

$$a_3, a_6, a_9, \dots, a_n$$

א. מצא את הפרש הסדרה החדשה.

ב. סכום כל האיברים בסדרה החדשה הוא 3100.

(1) מצא את מספר האיברים בסדרה החדשה.

(2) מהו מספר האיברים בסדרה המקורית? נמק.

טריגונומטריה במרחב

2. במנסרה ישרה $ABCA'B'C'$ הבסיסים

הם משולשים שווים-שוקיים ($AB = AC$).

AD הוא גובה לצלע BC ,

ו- $A'D'$ הוא גובה לצלע $B'C'$ (ראה ציור).

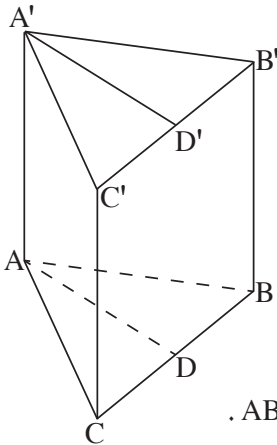
נתון: $\angle BAC = 64^\circ$, $BC = 26$ ס"מ,

נפח המנסרה הוא 8112 סמ"ק.

א. חשב את גובה המנסרה.

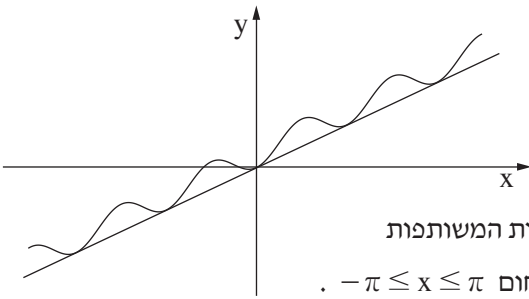
ב. חשב את הזווית שבין האלכסון $A'B$ ובין בסיס המנסרה ABC .

ג. חשב את $\angle A'AD'$.



פרק שני – גדילה ודעיכה, חשבון דיפרנציאלי ואינטגרלי
של פונקציות טריגונומטריות, פונקציות מעריכיות ולוגריתמיות
ופונקציות חזקה ($\frac{2}{3}$ נקודות)

ענה על שתיים מהשאלות 3-5 (לכל שאלה – $33\frac{1}{3}$ נקודות).
שים לב! אם תענה על יותר משתי שאלות, ייבדקו רק שתי התשובות הראשונות שבמחברתך.



3. נתונה הפונקציה

$$f(x) = 0.5x - 0.5 \cos(2x) + 0.5$$

$$\text{ונתון הישר } y = 0.5x$$

(ראה ציור).

א. (1) מצא את שיעורי ה- x של הנקודות המשותפות

לישר ולגרף הפונקציה $f(x)$ בתחום $-\pi \leq x \leq \pi$.

(2) הראה כי הישר משיק לגרף הפונקציה $f(x)$ בנקודות שמצאת בתת-סעיף א (1).

ב. מצא את השטח המוגבל על ידי גרף הפונקציה $f(x)$ ועל ידי הישר $y = 0.5x$

בתחום $-\pi \leq x \leq \pi$.

4. נתונה הפונקציה $f(x) = 2x^2 e^{-\frac{x^2}{m}}$, m הוא פרמטר שונה מ-0.

א. מהו תחום ההגדרה של הפונקציה $f(x)$?

ב. ידוע כי לפונקציה $f(x)$ יש נקודת קיצון ששיעור ה- x שלה הוא -2.

מצא את הערך של הפרמטר m .

הצב $m = 4$, וענה על הסעיפים שלפניך.

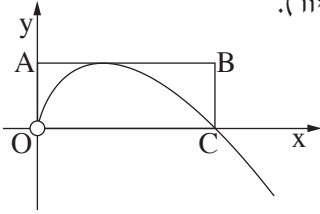
ג. (1) מצא את נקודות החיתוך של גרף הפונקציה $f(x)$ עם הצירים (אם יש כאלה).

(2) מצא את השיעורים של נקודות הקיצון של הפונקציה $f(x)$, וקבע את סוגן.

(3) סרטט סקיצה של גרף הפונקציה $f(x)$.

ד. לפי גרף הפונקציה $f(x)$ סרטט סקיצה של גרף פונקציית הנגזרת $f'(x)$

בתחום $-2 \leq x \leq 2$.



5. א. נתונה הפונקציה $f(x) = -x \ln(2x)$, $x > 0$ (ראה ציור).

דרך נקודת הקיצון של הפונקציה

העבירו משיק המקביל לציר ה- x ,

ודרך נקודת החיתוך של גרף הפונקציה עם ציר ה- x

העבירו ישר המקביל לציר ה- y .

הישרים יוצרים עם הצירים מלבן $ABCO$, כמתואר בציור (O – ראשית הצירים).

מצא את שטח המלבן $ABCO$.

בתשובתך תוכל להשאיר e .

ב. לחוקר יש היום כמות מסוימת של חומר רדיואקטיבי. הכמות קטנה בצורה מעריכית.

בעוד 10 שנים תרד ב-20% כמות החומר שיש לחוקר היום.

מצא בעוד כמה שנים מהיום תרד ב-40% כמות החומר.

הערה: אין קשר בין סעיף א לסעיף ב.

בהצלחה!