

## מתמטיקה

### 3 יחידות לימוד – שאלון שני

#### תכנית ניסוי

(שאלון שני לנבחנים בתכנית ניסוי, 3 יחידות לימוד)

#### הוראות לנבחן

א. משך הבחינה: שעה וחצי.

ב. מבנה השאלון ומפתח ההערכה: בשאלון זה שש שאלות.

לכל שאלה – 25 נקודות.

מותר לך לענות על מספר שאלות כרצונך,

אך סך הנקודות שתוכל לצבור לא יעלה על 100.

ג. חומר עזר מותר בשימוש:

(1) מחשבון לא גרפי. אין להשתמש באפשרויות התכנות במחשבון הניתן לתכנות.

שימוש במחשבון גרפי או באפשרויות התכנות במחשבון עלול לגרום לפסילת

הבחינה.

(2) דפי נוסחאות (מצורפים).

ד. הוראות מיוחדות:

(1) כתוב את כל החישובים והתשובות בגוף השאלון.

(2) לטיוטה יש להשתמש בדפים שבגוף השאלון (כולל הדפים שבסופו) או בדפים

שקיבלת מהמסגיחים. שימוש בטיטה אחרת עלול לגרום לפסילת הבחינה.

(3) הסבר את כל פעולותיך, כולל חישובים, בפירוט ובצורה ברורה ומסודרת.

חוסר פירוט עלול לגרום לפגיעה בציון או לפסילת הבחינה.

ההנחיות בשאלון זה מנוסחות בלשון זכר ומכוונות לנבחנות ולנבחנים כאחד.

**ב ה צ ל ח ה !**

## ה ש א ל ו ת

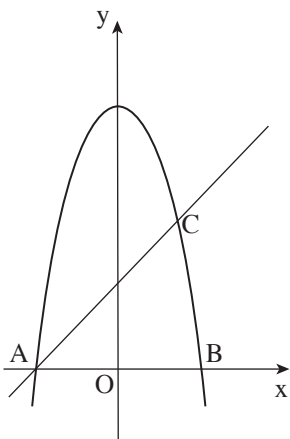
בשאלון זה שש שאלות. תשובה מלאה לשאלה מזכה ב-25 נקודות. מותר לך לענות, באופן מלא או חלקי, על מספר שאלות כרצונך, אך סך הנקודות שתוכל לצבור לא יעלה על 100.

**כתוב את כל החישובים והתשובות בגוף השאלון.**

**שים לב! הסבר את כל פעולותיך, כולל חישובים, בפירוט ובצורה ברורה.**

**חוסר פירוט עלול לגרום לפגיעה בציון או לפסילת הבחינה.**

אלגברה



1. בציוור שלפניך מסורטטים הפרבולה  $y = 9 - x^2$

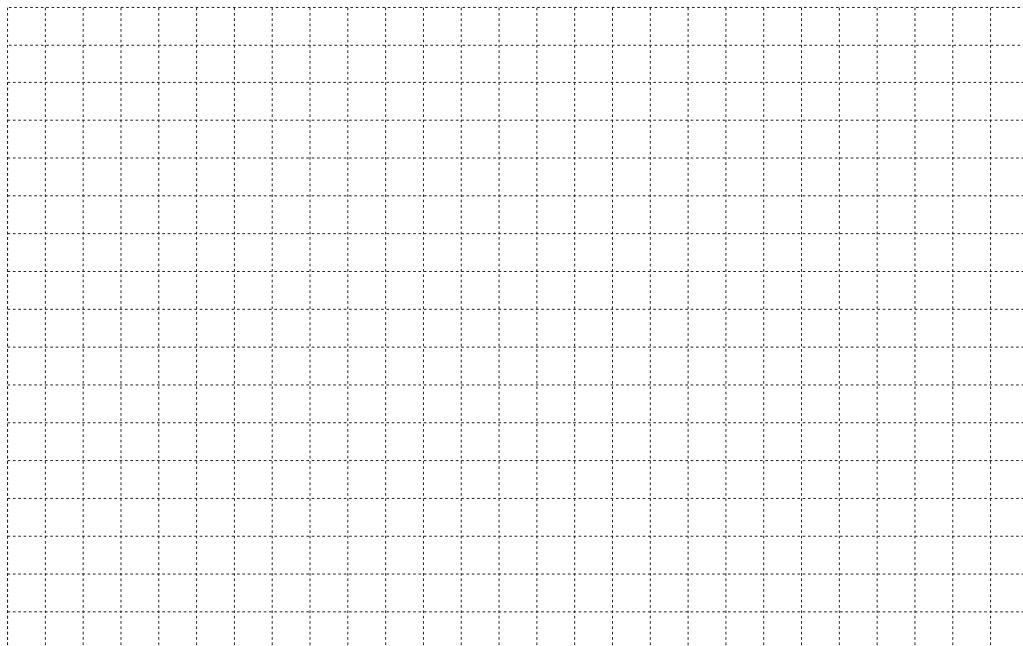
והישר  $y = x + 3$ .

A ו-B הן נקודות החיתוך של הפרבולה עם ציר ה-x.

הפרבולה והישר נחתכים בנקודות A ו-C.

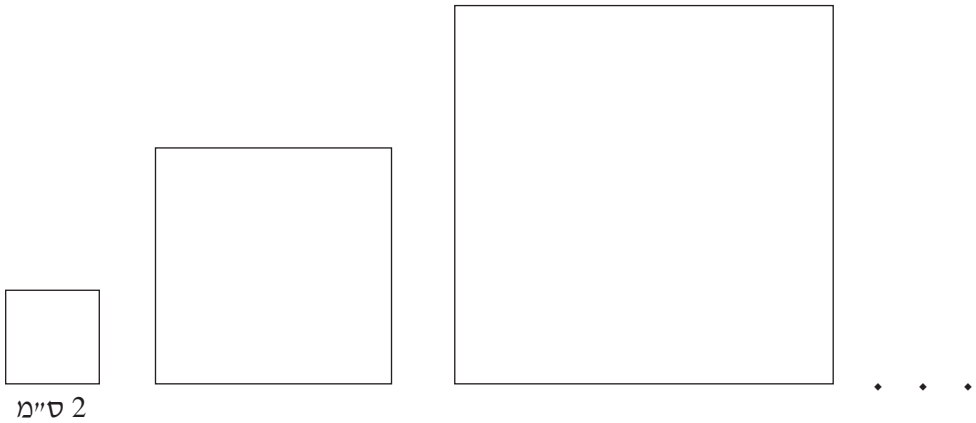
א. חשב את שיעורי הנקודות A, B, C.

ב. חשב את שטח המשולש ABC.

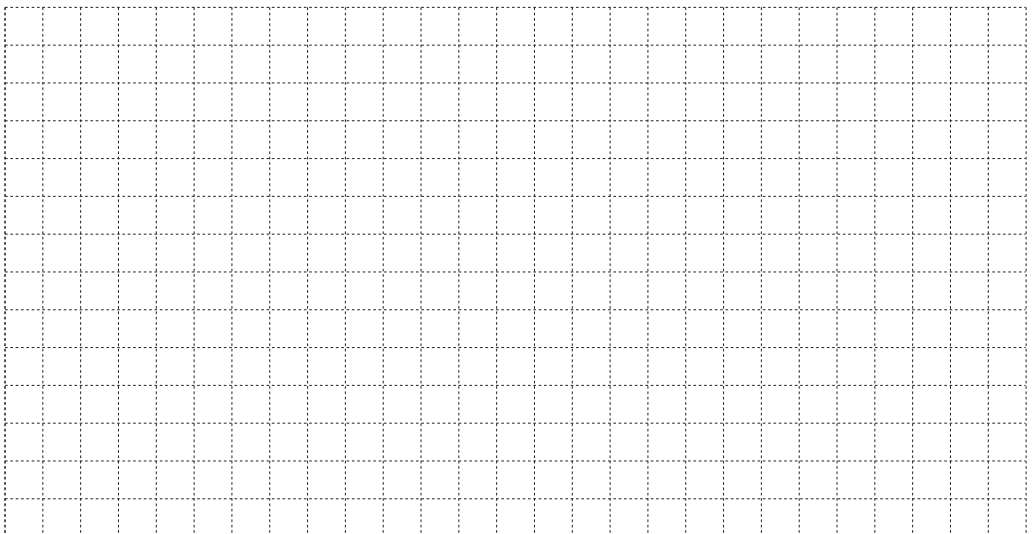




2. נתונה סדרה של ריבועים.

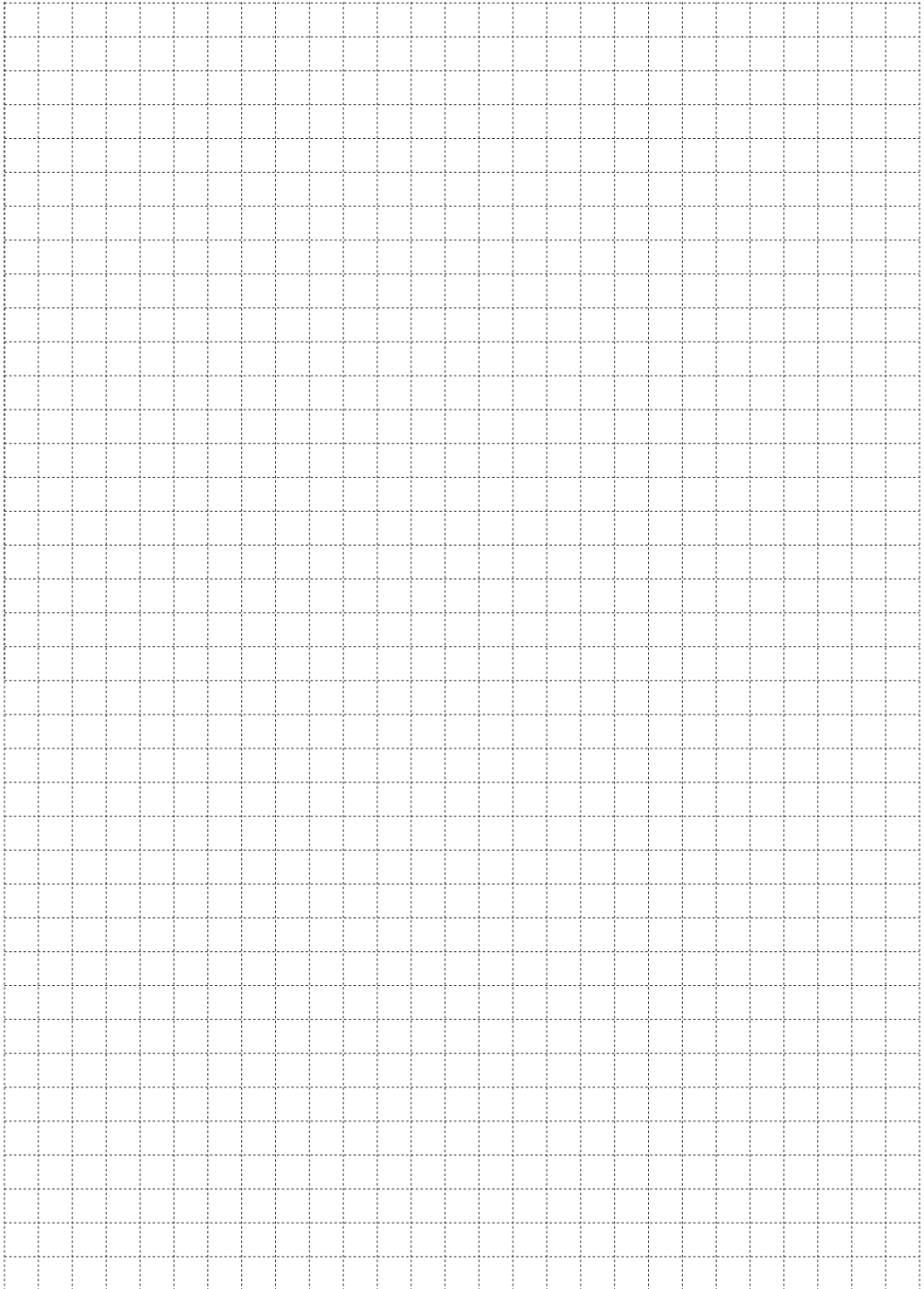


- אורך הצלע של כל ריבוע גדול ב- 3 ס"מ מאורך הצלע של הריבוע שלפניו בסדרה.  
נתון כי אורך צלע הריבוע הראשון הוא 2 ס"מ.
- א. מצא את ההיקף של כל אחד מארבעת הריבועים הראשונים בסדרה.  
ב. היקפי הריבועים מהווים סדרה חשבונית.  
מצא את ההיקף של הריבוע ה- 25 בסדרה.  
ג. מהו סכום ההיקפים של 30 הריבועים הראשונים בסדרה?  
ד. האם יש בסדרה ריבוע שהיקפו 80 ס"מ? נמק.

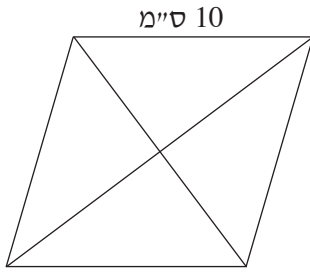








טריגונומטריה



4. אורך הצלע של מעוין הוא 10 ס"מ (ראה ציור).

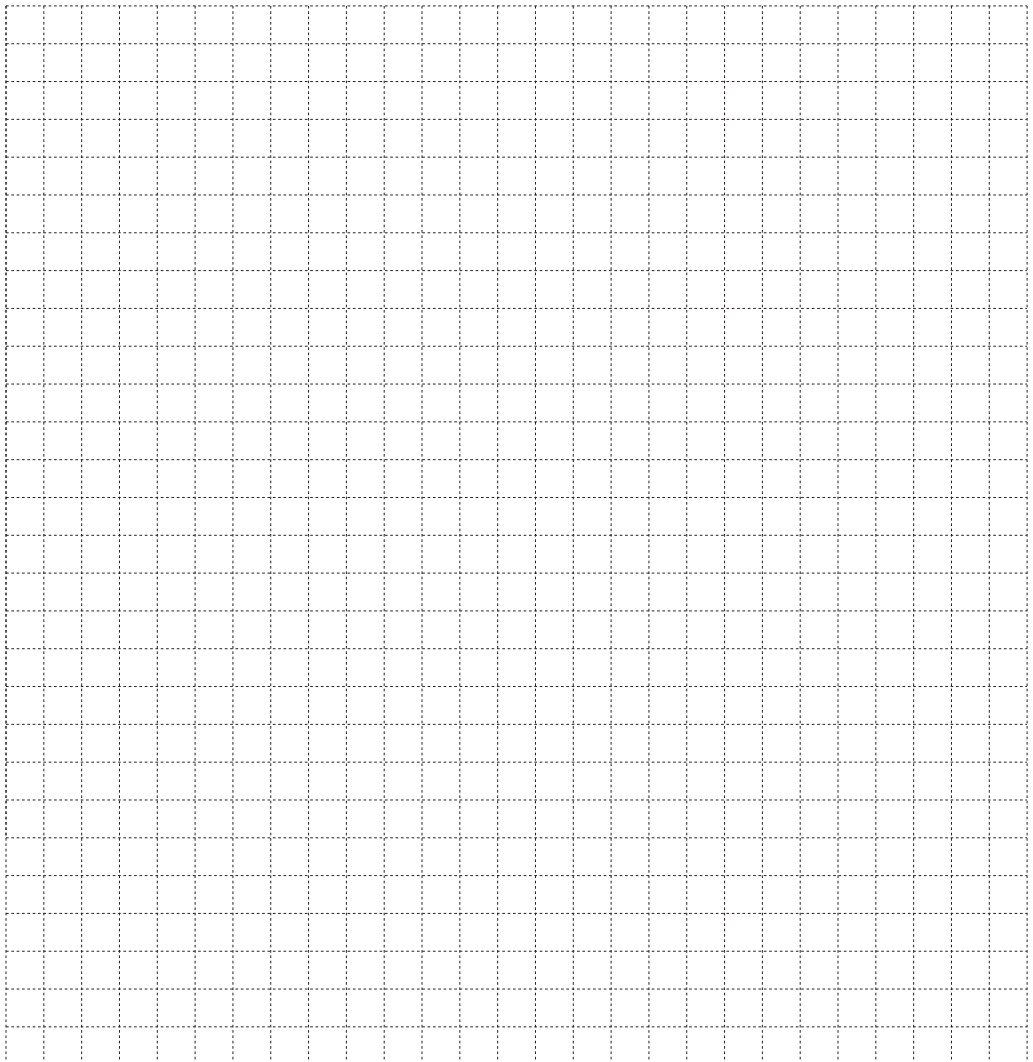
אורך אחד האלכסונים של המעוין גדול

ב- 2 ס"מ מצלע המעוין.

א. חשב את אורך האלכסון האחר של המעוין.

ב. חשב את גודל הזווית הקהה של המעוין.

ג. חשב את שטח המעוין.







סטטיסטיקה והסתברות

5. בכד יש 10 כדורים לבנים ו- 15 כדורים שחורים.

מוציאים באקראי כדור אחד מהכד. אם הוא לבן – משאירים אותו בחוץ, ואם הוא שחור – מחזירים אותו לכד. לאחר מכן מערבבים את הכדורים שבכד, ושוב מוציאים באקראי כדור אחד.

- א. מהי ההסתברות ששני הכדורים שמוציאים יהיו שחורים?
- ב. מהי ההסתברות ששני הכדורים שמוציאים יהיו מאותו צבע?
- ג. מהי ההסתברות ששני הכדורים שמוציאים יהיו בצבעים שונים?





6. ציוני תלמידים במבחן ארצי מתפלגים נורמלית עם סטיית תקן 8 .

84% מהציונים נמוכים מהציון 80 .

א. מצא את הציון הממוצע.

ב. בוחרים באקראי ציון אחד. מה הסיכוי שהציון הנבחר נמוך מ- 56 ?

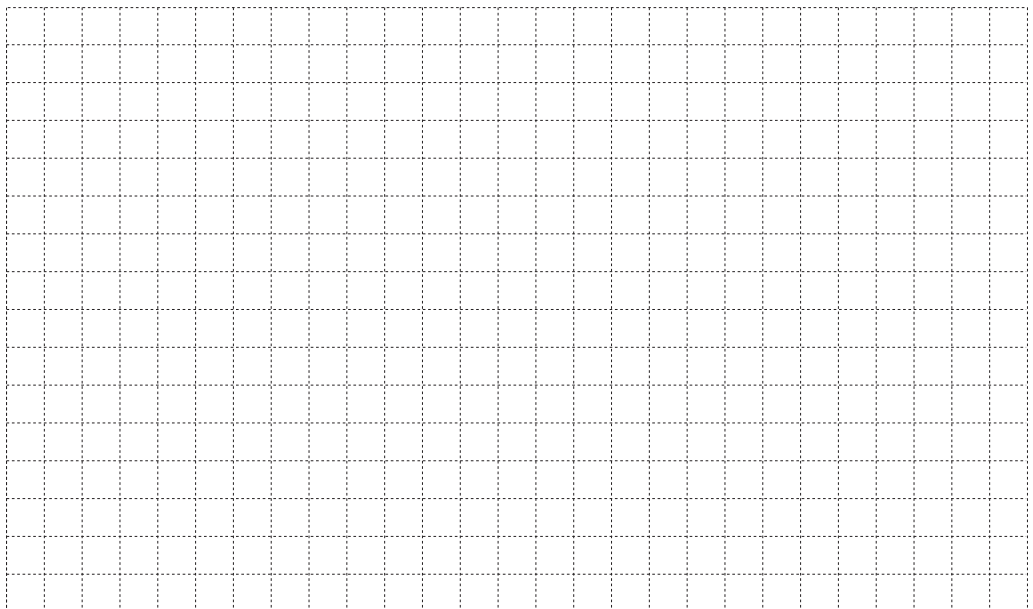
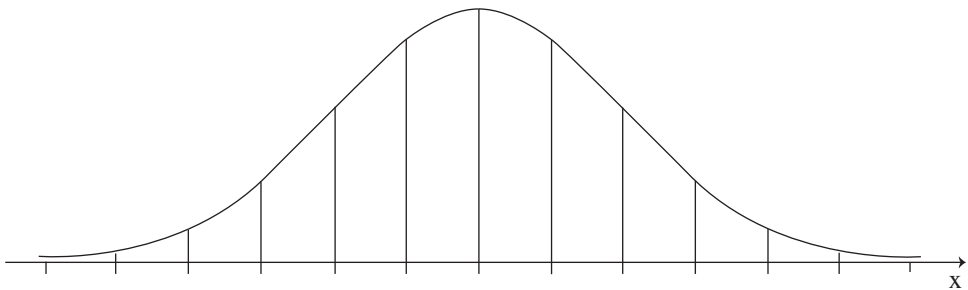
ג. למבחן ניגשו 93,400 תלמידים. על פי גרף ההתפלגות הנורמלית, מהו מספר התלמידים שקיבלו ציון הגבוה מ- 56 אך נמוך מ- 80 ? נמק את תשובתך.

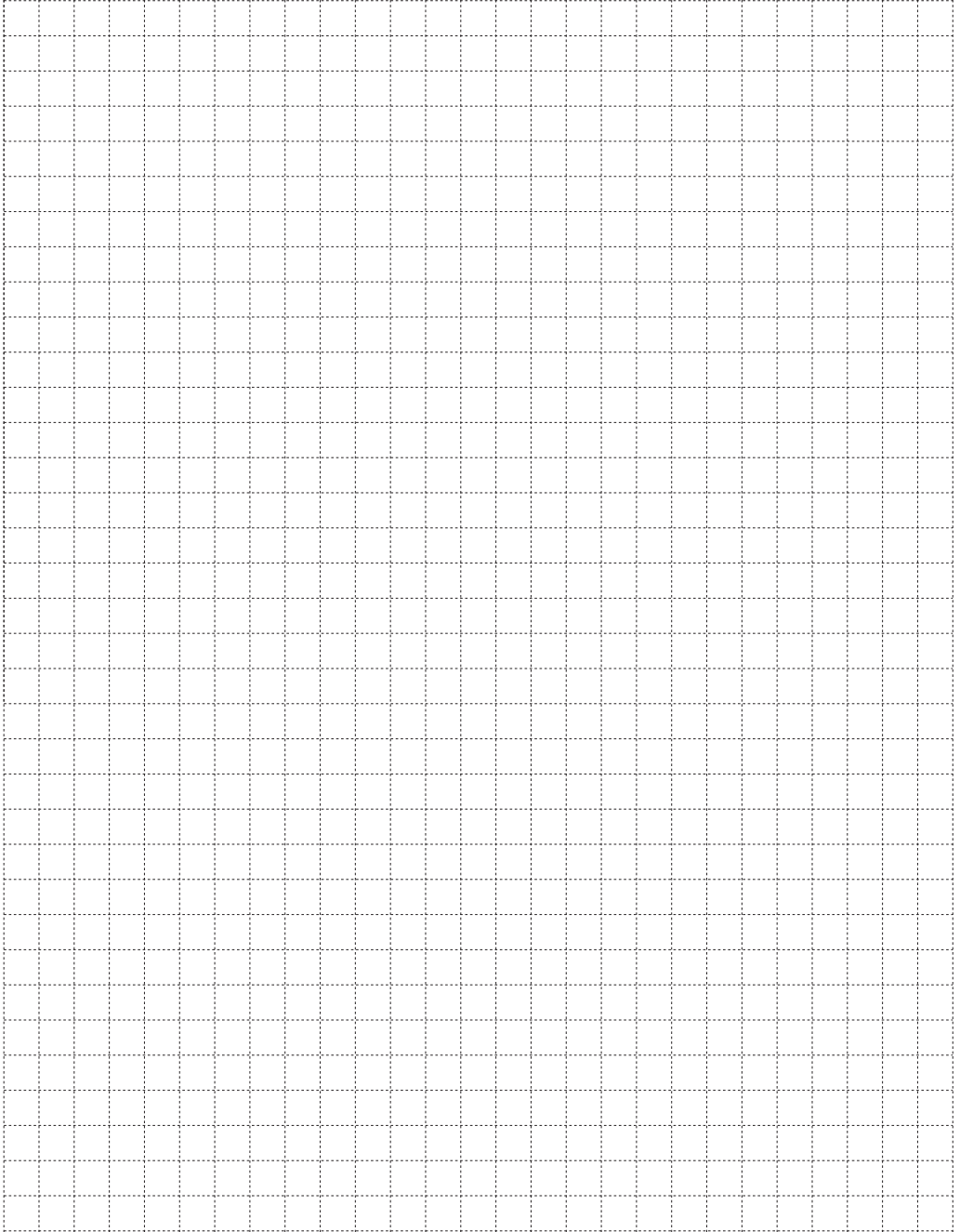
ד. התלמידים שהשיגו את הציונים הגבוהים ביותר זכו בציון לשבח.

ידוע כי 2% מהתלמידים קיבלו ציון לשבח. מהו הציון הנמוך ביותר

המזכה את התלמיד בציון לשבח? נמק.

לפניך שלד של גרף ההתפלגות הנורמלית (מדף הנוסחאות). תוכל להיעזר בו בחישוביך.





## **בהצלחה!**

זכות היוצרים שמורה למדינת ישראל  
אין להעתיק או לפרסם אלא ברשות משרד החינוך

/בהמשך דפי מחברת נוספים/





