

סוג הבחינה: א. בגרות לבתי ספר על-יסודיים  
 ב. בגרות לנבחנים אקסטרניים  
 מועד הבחינה: קיץ תשס"ו, 2006  
 מספר השאלון: 572, 057202

## גאוגרפיה

2 יחידות לימוד

רק כחלק של בחינה מפוצלת ב-5 יחידות לימוד

### הוראות לנבחן

א. משך הבחינה: שעתיים.

ב. מבנה השאלון ומפתח ההערכה: בשאלון זה 27 שאלות בסך הכול בשלושה חבלים ובחמישה נושאים.

#### גאוגרפיה חבלית וגאוגרפיה נושאית

- החבלים: \* ארצות-הברית **או**: ארצות-הברית הבתר-תעשייתית  
 \* מערב אירופה לקראת המאה ה-21  
 \* העולם המתפתח (העולם השלישי)

- הנושאים: \* יישובים עירוניים \* גאוגרפיה כלכלית  
 \* גאולוגיה \* גאומורפולוגיה  
 \* אקלים

עליך לענות על חמש שאלות, לפי ההוראות בגוף השאלון.

לכל שאלה – 20 נקודות; סה"כ – 100 נקודות.

ג. חומר עזר מותר בשימוש: אטלס אוניברסיטאי חדש או אטלס כרטא **משנת 1993 ואילך**.  
**שים לב**: אין להשתמש באטלס גיאוגרפי יבנה, הכולל את המילון למונחי הגיאוגרפיה.

ד. הוראה מיוחדת: כדי להמחיש את תשובותיך היעזר בסרטונים, בחתכים ובגרפים, לפי הצורך.

כתוב במחברת הבחינה בלבד, בעמודים נפרדים, כל מה שברצונך לכתוב כטיוטה (ראשי פרקים, חישובים וכדומה).  
 רשום "טיוטה" בראש כל עמוד טיוטה. רישום טיוטות כלשהן על דפים שמחוץ למחברת הבחינה עלול לגרום לפסילת הבחינה!

**ההנחיות בשאלון זה מנוסחות בלשון זכר ומכוונות לנבחנות ולנבחנים כאחד.**

**בהצלחה!**

/המשך מעבר לדף/

## ה ש א ל ו ת

### גאוגרפיה חבלית וגאוגרפיה נושאית

בשאלון זה 27 שאלות, ומהן עליך לענות על חמש בלבד (לכל שאלה – 20 נקודות).  
**שים לב:** אין לענות על יותר משתי שאלות באותו חבל ו/או באותו נושא.

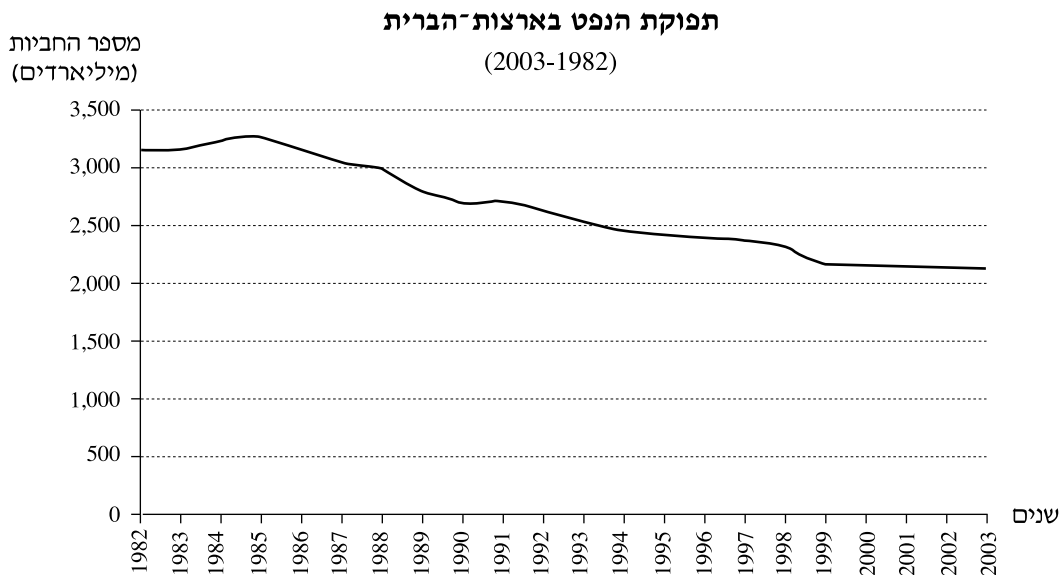
### גאוגרפיה חבלית

#### ארצות-הברית

**שים לב:** נבחן שבוחר לענות על שאלות הנוגעות לארצות-הברית  
 אינו רשאי לענות על שאלות הנוגעות לארצות-הברית הבתר-תעשייתית.

#### 1. מקורות אנרגיה

**א.** עיין בגרף שלפניך, המציג את תפוקת הנפט בארצות-הברית בשני העשורים האחרונים. תאר את המגמה העיקרית הנראית בגרף, והסבר שני גורמים למגמה זו. (12 נקודות)



**ב.** ציין שני סוגים של מקורות אנרגיה חלופיים, ותאר את השינוי שחל בשימוש בכל אחד מהם מאז שנות ה-80 של המאה ה-20. (8 נקודות)

/המשך בעמוד 3/

**2. תעשיית הרכב**

- א. הסבר שני גורמי מיקום שהפכו את דטרויט למרכז של תעשיית הרכב בארצות-הברית במחצית הראשונה של המאה ה-20. (8 נקודות)
- ב. הסבר שני גורמים למשבר בתעשיית הרכב בדטרויט. (6 נקודות)
- ג. תאר שתי דרכים שבהן תעשיית הרכב מנסה להיחלץ מהמשבר. (6 נקודות)

**3. הוריקנים**

- א. תאר שני תנאים להיווצרות סופת הוריקן. (7 נקודות)
- ב. תאר את הנתיבים האופייניים של סופות הוריקן בארצות-הברית, והסבר מדוע הנזק שנגרם בנתיבים אלה גדול מאוד. (7 נקודות)
- ג. ציין שתי דרכים שבהן מתמודדים בארצות-הברית עם סופות הוריקן. (6 נקודות)

**ארצות-הברית הבתר-תעשייתית**

**שים לב:** נבחן שבוחר לענות על שאלות הנוגעות לארצות-הברית הבתר-תעשייתית אינו רשאי לענות על שאלות הנוגעות לארצות-הברית.

**4. תעשייה**

- א. ציין שני שינויים שחלו בשנים האחרונות בתפרוסת התעשיות ברמה הלאומית בארצות-הברית, והסבר כל אחד מהשינויים שציינת. (10 נקודות)
- ב. ציין את השינוי שחל בשנים האחרונות במיקום התעשייה בתוך המטרופולינים, והסבר שני גורמים לשינוי זה. (10 נקודות)

**5. שיקגו**

- א. הסבר שלושה יתרונות תחבורתיים במיקומה של שיקגו. (10 נקודות)
- ב. תאר שתי השפעות של יתרונות אלה על הבסיס הכלכלי של שיקגו. (10 נקודות)

**6. הוריקנים**

- א. תאר שני תנאים להיווצרות סופת הוריקן. (7 נקודות)
- ב. תאר את הנתיבים האופייניים של סופות הוריקן בארצות-הברית, והסבר מדוע הנזק שנגרם בנתיבים אלה גדול מאוד. (7 נקודות)
- ג. ציין שתי דרכים שבהן מתמודדים בארצות-הברית עם סופות הוריקן. (6 נקודות)

**מערב אירופה לקראת המאה ה-21****7. בלגיה**

- א.** בבלגיה יש פערים ברמת הפיתוח בין אזור ולוניה בדרום המדינה לאזור פלנדריה בצפונה. הבא שני הסברים לפערים אלה. (12 נקודות)
- ב.** תאר את השוני בתפקוד הכלכלי בין אנטוורפן לבריסל (שתי הערים הגדולות בפלנדריה), והסבר מה גורם לשוני זה. (8 נקודות)

**8. מגזר השירותים**

- א.** הסבר מהי "מהפכת השירותים" שהייתה במערב אירופה בעשורים האחרונים, והצג שני מאפיינים שלה. (12 נקודות)
- ב.** תאר שני ביטויים מרחביים של "מהפכת השירותים" במערב אירופה. (8 נקודות)

**9. העיר האירופית**

- א.** ציין והסבר שתי בעיות הפוגעות בתפקוד ערים במערב אירופה ו/או באיכות החיים של תושביהן. (10 נקודות)
- ב.** הסבר יתרון אחד וחיסרון אחד של שימור עירוני בערים באירופה. (10 נקודות)

**העולם המתפתח (העולם השלישי)****10. הגירה פנימית**

- א.** ציין מהו הכיוון העיקרי של הגירה פנימית במדינות מתפתחות, והסבר שלושה גורמים להגירה זו. (12 נקודות)
- ב.** תאר את ההשפעה של הגירה פנימית על התעסוקה והמגורים ביעדי ההגירה. (8 נקודות)

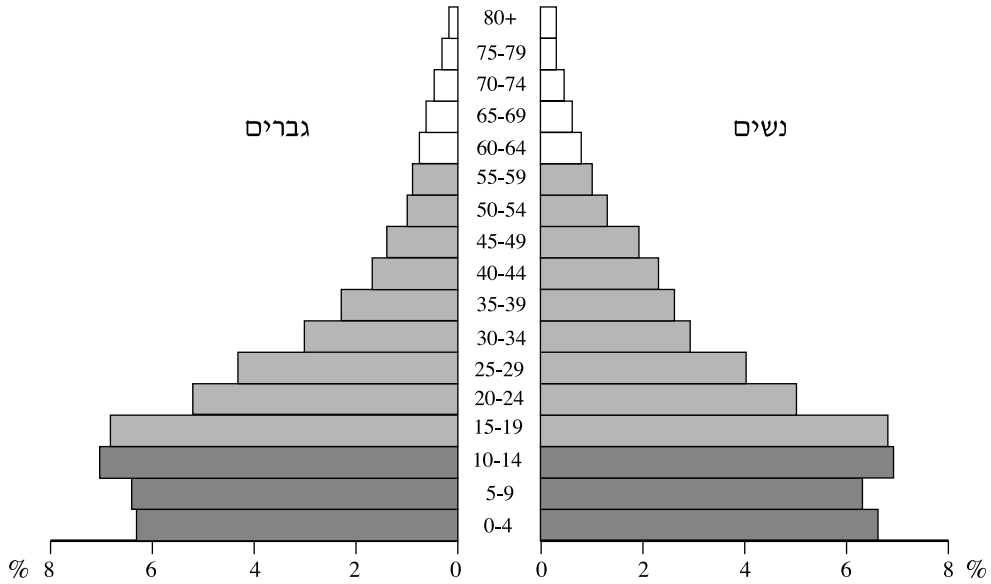
**11. רעב**

- א.** הבא שתי סיבות להיווצרות אירועי רעב בעולם המתפתח. (10 נקודות)
- ב.** הסבר מה הייתה "המהפכה הירוקה", וכיצד היא הייתה אמורה לפתור את בעיית הרעב. (10 נקודות)

12. דמוגרפיה

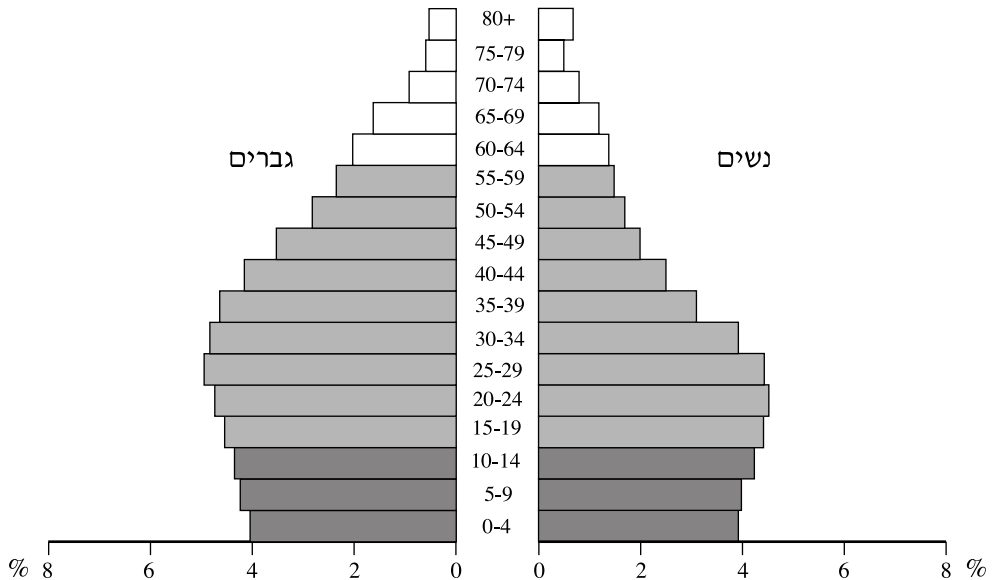
א. לפניך פירמידת גילים של מדינה מתפתחת בשנת 2000.

עיינ בפירמידה, ותאר את מבנה האוכלוסייה במדינה. בתיאורך השתמש במושגים אלה: קבוצת מפרנסים, קבוצת תלויים, תוחלת חיים, ילודה. (12 נקודות)



ב. עיינ בפירמידת הגילים של אותה מדינה, החזויה לשנת 2050.

תאר, על פי הפירמידה החזויה, שני שינויים במבנה האוכלוסייה במדינה, והסבר את הגורמים להם. (8 נקודות)



/המשך בעמוד 6/

## גאוגרפיה נושאת

### יישובים עירוניים

#### 13. עיור במדינות מפותחות ובמדינות מתפתחות

לפניך חמישה היגדים, V-I, על ערים במדינות מפותחות ובמדינות מתפתחות.  
בחר בשלושה מהם – קבע אם כל היגד שבחרת נכון או לא נכון, ונמק את קביעותיך.  
(20 נקודות)

- I. הערים במדינות מפותחות גדלות בקצב אטי יותר מהערים במדינות מתפתחות.
- II. כיום רוב ערי הענק נמצאות במדינות מפותחות, ומספרן במדינות אלה יעלה בעתיד.
- III. המצב של אוכלוסיות בשכונות עוני במדינות מפותחות אינו שונה מהמצב של אוכלוסיות בשכונות עוני במדינות מתפתחות.
- IV. התנאים להיווצרות עיר ראשה קיימים במדינות מפותחות פחות מאשר במדינות מתפתחות.
- V. הקיטוב החברתי בערים במדינות מפותחות גדול יותר מהקיטוב החברתי בערים במדינות מתפתחות.

#### 14. תעשייה בערים

לפניך רשימה של חמישה אזורים בעיר, ורשימה של חמישה סוגי תעשייה שיכולים להימצא בעיר.

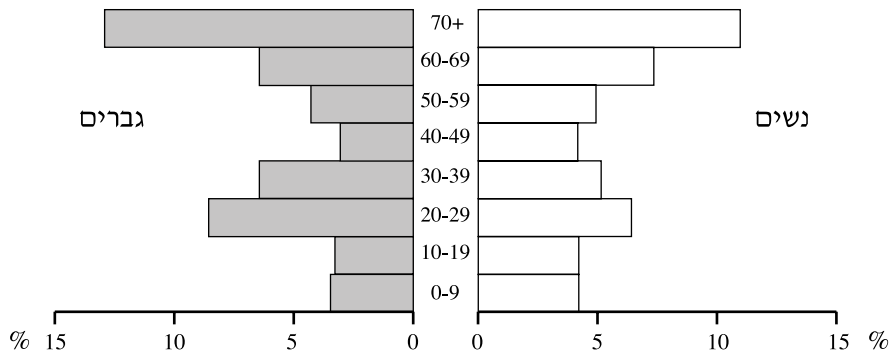
<b>אזורים בעיר</b>	<b>סוגי תעשייה</b>
מע"ר	מפעלים גדולים (טקסטיל, מזון)
שולי המע"ר (אזור שוליים)	תעשייה כבדה
מגורים ברמה גבוהה	ייצור בגדי מעצבים
שולי העיר (פריפריה)	מפעלי הי-טק
סמוך לצירי תחבורה ראשיים	בתי מלאכה קטנים (דפוס, מזון)

ציין באיזה אזור בעיר סביר למצוא כל אחד מחמשת סוגי התעשייה, ונמק את דבריך.  
שים לב: אפשר למצוא יותר מסוג תעשייה אחד באותו אזור.  
(20 נקודות)

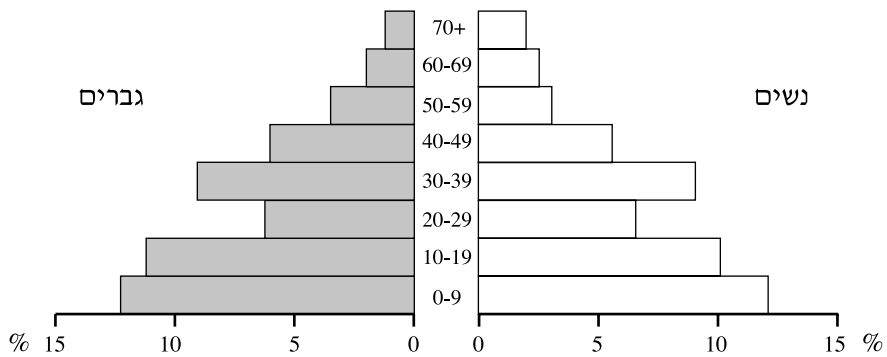
## 15. אוכלוסיית העיר

לפניך פירמידות גילים של שכונות בעיר: האחת של שכונה ותיקה, והאחרת של שכונה חדשה.

## שכונה א'



## שכונה ב'



א. קבע איזו פירמידה מתאימה לאיזו שכונה, והבא שני נימוקים לקביעתך. (12 נקודות)

ב. ציין שני סוגים של שירותים ציבוריים וקהילתיים שצפוי למצוא בכל אחת מהשכונות

(סה"כ – ארבעה סוגים). (8 נקודות)

/המשך בעמוד 8/

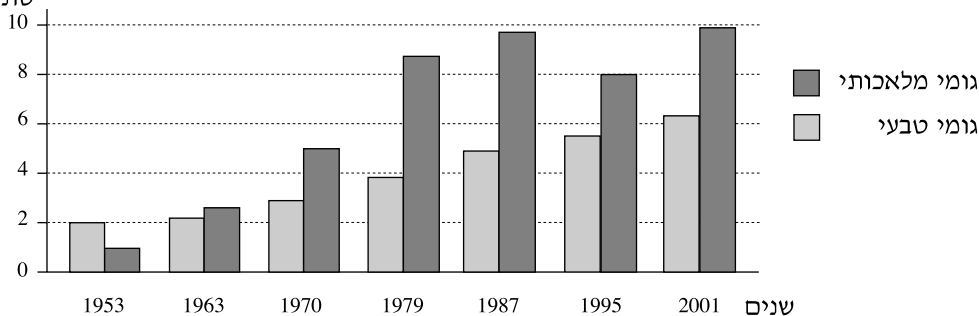
**גאוגרפיה כלכלית****16. שיט**

- א.** ציין והסבר שני יתרונות של הובלה ימית לעומת אמצעי תחבורה אחרים. (6 נקודות)
- ב.** הסבר את החשיבות של שלושה תנאים פיזיים ו/או אנושיים-כלכליים לקיומו של נמל מודרני גדול. (6 נקודות)
- ג.** הסבר מדוע כיום יורדת חשיבות התנאים הפיזיים בבחירת מיקום לנמל. (8 נקודות)

**17. גומי (צמג)**

- א.** ציין שני אזורים בעולם שבהם מגדלים עצי גומי, ופרט שני תנאים הדרושים לגידול עצי גומי. (10 נקודות)
- ב.** עיין בגרף שלפניך, המציג נתונים על הפקת גומי טבעי וייצור גומי מלאכותי (סינתטי) משנת 1953 ואילך.

הפקה/ייצור  
(מיליוני  
טונות)



- על פי הגרף, תאר את השינוי הכללי בהפקה ובייצור של הגומי ואת השתנות היחס שבין הפקת גומי טבעי לייצור גומי מלאכותי. הסבר שני גורמים לשינויים שתיארת. (10 נקודות)

**18. תקשורת וכלכלה גלובלית**

- א.** ציין שני אמצעים מודרניים להעברת מידע. (6 נקודות)
- ב.** הסבר מהי כלכלה גלובלית. (8 נקודות)
- ג.** תאר שתי דרכים שבהן התפתחות אמצעי תקשורת מודרניים אפשרה את התפתחות הכלכלה הגלובלית. (6 נקודות)



**גאולוגיה**

**19. גיל גאולוגי**

**א.** בחר בשתיים מהשיטות (1)-(3), ותאר כיצד קובעים בכל אחת מהן את הגיל הגאולוגי.

(10 נקודות)

**(1)** שיטת המאובנים

**(2)** תיארוך רדיואקטיבי

**(3)** שיטת הוורות

**ב.** ציין יתרון אחד וחסרון אחד של כל שיטה שתיארת בסעיף א. (10 נקודות)

**20. גאולוגיה של הנפט**

**א.** ציין שני אזורים בעולם שבהם הנפט מצוי בשפע (תוכל להיעזר באטלס),

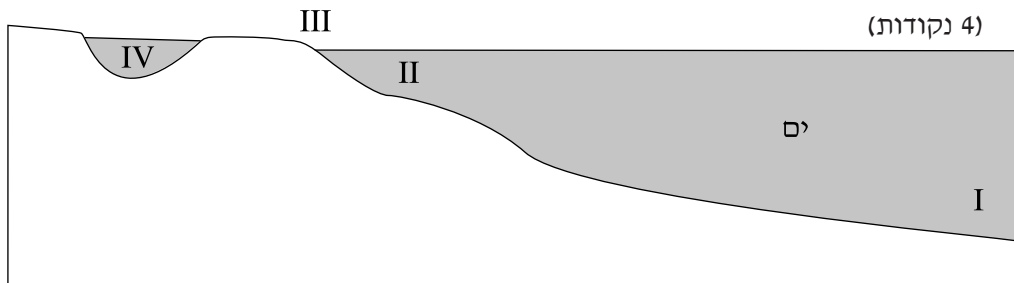
ותאר שני תנאים גאולוגיים להיווצרות מאגרי נפט. (12 נקודות)

**ב.** תאר שני סוגים של מלכודות נפט. (8 נקודות)

**21. סביבות השקעה**

**א.** עיין באיור שלפניך – ציין את השם של כל אחת מסביבות ההשקעה IV-I המסומנות בו.

(4 נקודות)



**ב.** בחר בשלוש מסביבות ההשקעה – ציין שם של סלע שיכול להיווצר בכל אחת מהן,

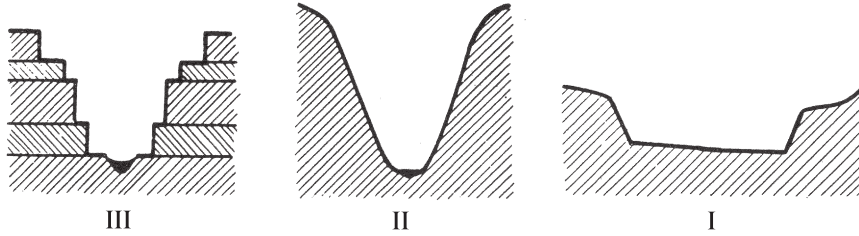
ותאר את תהליך ההיווצרות של הסלע (סה"כ – שלושה סלעים). (16 נקודות)

**גאומורפולוגיה**

**22. עמקי נחלים**

**א.** עיין באיורים III-I שלפניך, שבהם מוצגים שלושה עמקי נחלים.

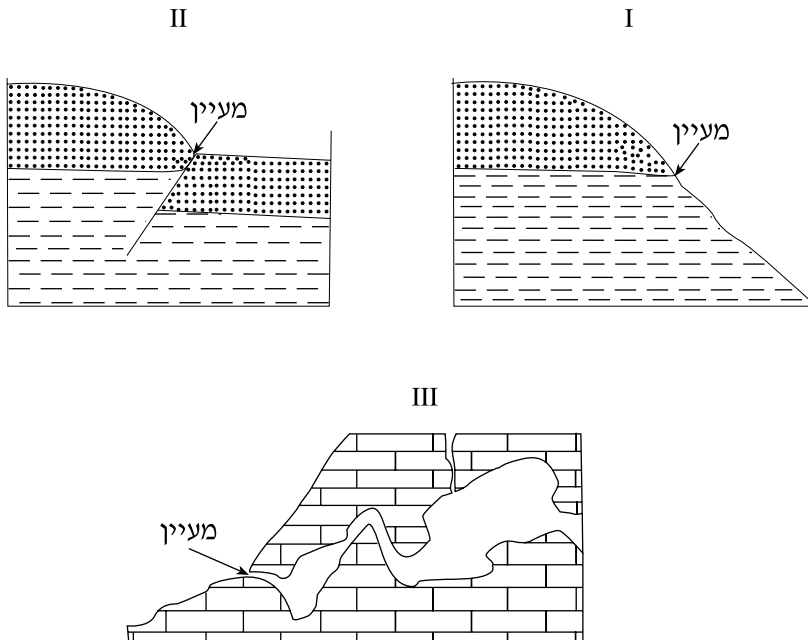
ציין את השם של כל אחת מצורות העמקים, והסבר כיצד היא נוצרה. (12 נקודות)



**ב.** ציין והסבר שתי סיבות להיווצרות מפלים בעמקי נחלים. (8 נקודות)

**23. מעיינות**

עיין באיורים III-I שלפניך, שבהם מוצגים שלושה סוגי מעיינות.



**א.** ציין את השמות של שלושת סוגי המעיינות המוצגים באיורים. (6 נקודות)

**ב.** הסבר כיצד נוצרו שניים מסוגי המעיינות. (14 נקודות)

/המשך בעמוד 11/

**24. בליה**

- א.** יש שלושה סוגים עיקריים של בליה: בליה כימית, בליה מכנית, בליה אורגנית. ציין איזה סוג בליה משפיע בעיקר באזורים מדבריים, ואיזה סוג משפיע בעיקר באזורים לחים, והסבר מדוע לכל סוג בליה יש השפעה גדולה דווקא באזורים אלה. (10 נקודות)
- ב.** ציין צורת נוף אחת שנוצרת מבליה, ותאר את תהליך ההיווצרות שלה. (10 נקודות)

**אקלים****25. אפקט החממה**

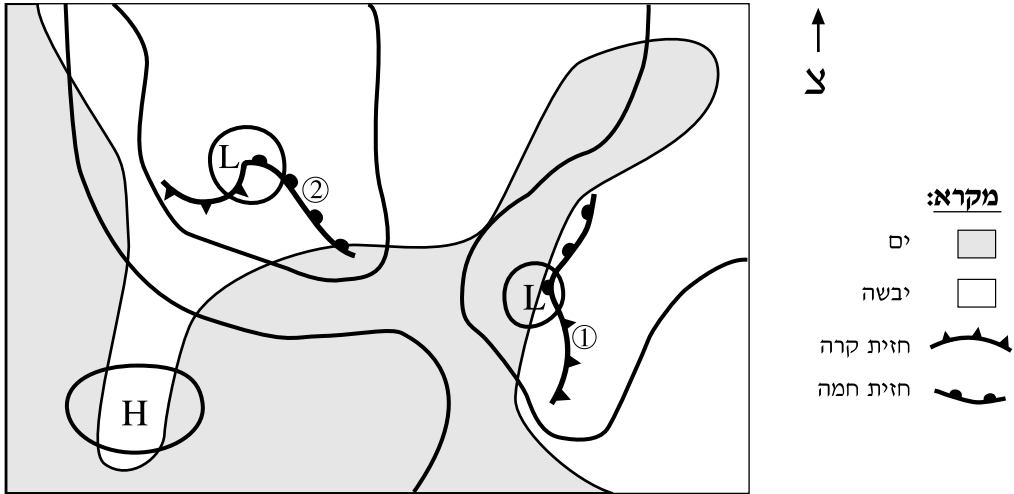
- א.** הסבר מהו "אפקט החממה", וכיצד הוא נוצר. (8 נקודות)
- ב.** תאר השפעה אחת אפשרית של אפקט החממה. (6 נקודות)
- ג.** תאר שתי דרכים להתמודדות האדם עם אפקט החממה. (6 נקודות)

**26. לחות יחסית**

- לפניך ארבעה היגדים, IV-I, על לחות יחסית. בחר בשלושה מהם – קבע אם כל היגד שבחרת נכון או לא נכון, ונמק את קביעותיך. (20 נקודות)
- I. הלחות היחסית בלילה גבוהה יותר מאשר ביום.
- II. ככל שהלחות היחסית גבוהה יותר, ההתאדות רבה יותר.
- III. בדרך כלל הלחות היחסית גבוהה יותר באזורים הקרובים לים.
- IV. הלחות היחסית אינה משפיעה על עומס החום.

27. ניתוח מפה סינופטית

עיין במפה הסינופטית הסכמטית שלפניך.



על פי המפה הסינופטית, תאר את מאפייני מזג האוויר (עננות, משקעים, רוחות) הצפויים בנקודות המסומנות ① ו-②, ונמק את תשובתך. בנימוקיך השתמש במונחים אלה: רמה ברומטרית, שקע ברומטרי, חזית חמה, חזית קרה. (20 נקודות)

**בהצלחה!**

זכות היוצרים שמורה למדינת ישראל  
 אין להעתיק או לפרסם אלא ברשות משרד החינוך התרבות והספורט