

סוג הבחינה: בגרות לבתי ספר על-יסודיים  
מועד הבחינה: קיץ תשס"ה, 2005  
מספר השאלון: 057202

**מדינת ישראל**  
משרד החינוך התרבות והספורט

## גאוגרפיה

2 יחידות לימוד

רק כחלק של בחינה מפוצלת ב-5 יחידות לימוד

### הוראות לנבחן

א. משך הבחינה: שעתיים.

ב. מבנה השאלון ומפתח ההערכה: בשאלון זה 27 שאלות בסך הכול בשלושה חבלים ובחמישה נושאים.

#### גאוגרפיה חבלית וגאוגרפיה נושאית

החבלים: \* ארצות-הברית **או**: ארצות-הברית הבתר-תעשייתית  
\* מערב אירופה לקראת המאה ה-21  
\* העולם המתפתח (העולם השלישי)

הנושאים: \* יישובים עירוניים \* גאוגרפיה כלכלית  
\* גאולוגיה \* גאומורפולוגיה  
\* אקלים

עליך לענות על חמש שאלות, לפי ההוראות בגוף השאלון.

לכל שאלה – 20 נקודות; סה"כ – 100 נקודות.

ג. חומר עזר מותר בשימוש: אטלס אוניברסיטאי חדש או אטלס כרטא **משנת 1993 ואילך**.  
**שים לב**: אין להשתמש באטלס גיאוגרפי יבנה, הכולל את המילון למונחי הגיאוגרפיה.

ד. הוראה מיוחדת: כדי להמחיש את תשובותיך היעזר בסרטוטים, בחתכים ובגרפים, לפי הצורך.

כתוב במחברת הבחינה בלבד, בעמודים נפרדים, כל מה שברצונך לכתוב כטיוטה (ראשי פרקים, חישובים וכדומה).  
רשום "טיוטה" בראש כל עמוד טיוטה. רישום טיוטות כלשהן על דפים שמחוץ למחברת הבחינה עלול לגרום לפסילת הבחינה!

**ההנחיות בשאלון זה מנוסחות בלשון זכר ומכוונות לנבחנות ולנבחנים כאחד.**

**בהצלחה!**

/המשך מעבר לדף/

## ה ש א ל ו ת

### גאוגרפיה חבלית וגאוגרפיה נושאית

בשאלון זה 27 שאלות בסך הכול, ומהן עליך לענות על חמש בלבד (לכל שאלה – 20 נקודות).  
**שים לב:** אין לענות על יותר משתי שאלות באותו חבל ו/או באותו נושא.

### גאוגרפיה חבלית

#### ארצות-הברית

**שים לב:** נבחן שבחר לענות על שאלות הנוגעות לארצות-הברית  
אינו רשאי לענות על שאלות הנוגעות לארצות-הברית הבתר-תעשייתית.

#### 1. גאוגרפיה עירונית

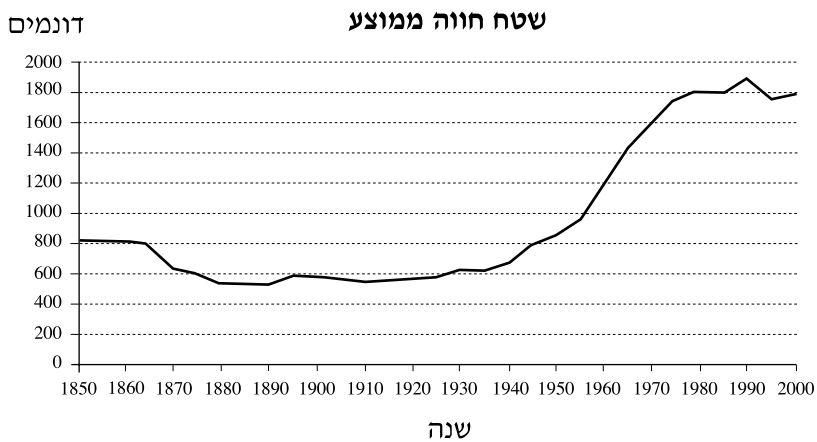
- א.** תאר שני גורמי מיקום של שיקגו, ושני גורמי מיקום של ניו אורלינס. (8 נקודות)
- ב.** ציין את השפעת המיקום של כל אחת מערים אלה על אופייה הכלכלי ועל מעמדה באזור שבו היא שוכנת. (12 נקודות)

#### 2. תופעות פיזיות הרסניות

- בחר בשתי תופעות פיזיות הרסניות, השכיחות בארצות-הברית:  
אחת מתחום האקלים, ואחת מתחום פיזי אחר.
- א.** תאר כל אחת מהתופעות שבחרת, וציין על אילו אזורים היא משפיעה. (7 נקודות)
- ב.** הסבר את הגורמים להיווצרות אחת מהתופעות שבחרת. (7 נקודות)
- ג.** תאר את ההשפעה של אחת מהתופעות על היישוב ועל הכלכלה באזור שבו היא מתרחשת. (בסעיף זה תוכל לכתוב על אותה תופעה שעליה כתבת בסעיף ב או על התופעה האחרת שבחרת.) (6 נקודות)

3. חקלאות ארצות-הברית

א. עיין בגרפים שלפניך, המציגים את מספר החוות ואת השטח הממוצע לחווה בשנים 1850-2000.



תאר את השינויים שחלו במבנה המשק החקלאי האמריקני (במספר החוות ובשטחן) בתקופה המיוצגת בגרפים. הבא שני הסברים לשינויים אלה. (10 נקודות)

ב. היצוא של עודפי מזון מארצות-הברית ירד ירידה חדה בשנות ה-80 של המאה ה-20. הבא שני הסברים לירידה זו. (10 נקודות)

**ארצות-הברית הבתר-תעשייתית**

**שים לב:** נבחן שבחר לענות על שאלות הנוגעות לארצות-הברית הבתר-תעשייתית אינו רשאי לענות על שאלות הנוגעות לארצות-הברית.

**4. מבנה החברה הבתר-תעשייתית**

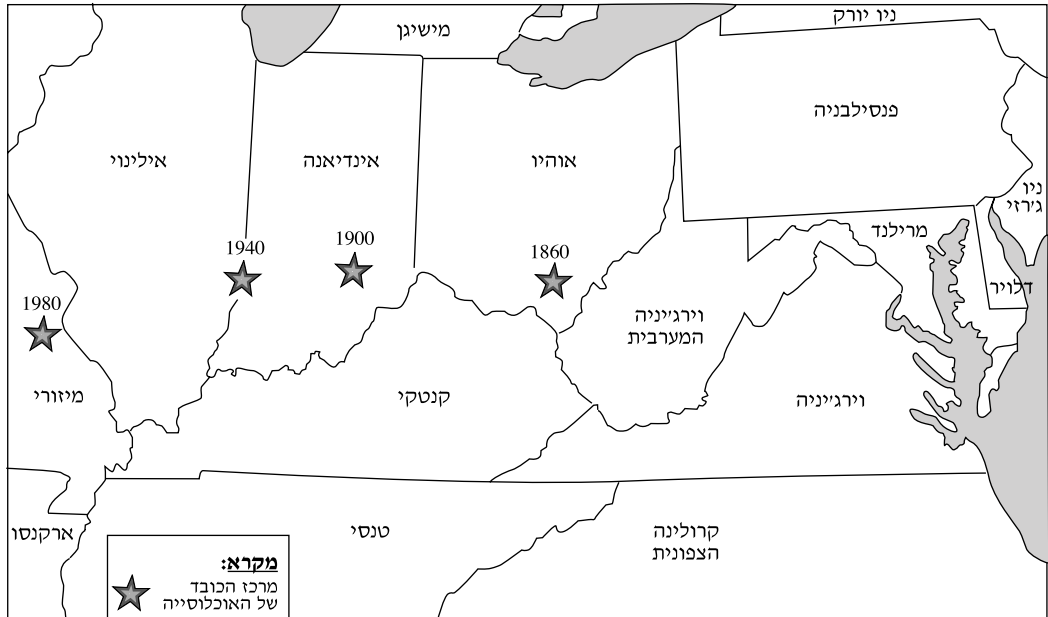
- לפניך רשימה של שבעה מאפיינים של החברה בארצות-הברית.
- א.** חלק מהמאפיינים מתאימים בעיקר לחברה תעשייתית, וחלקם – לחברה בתר-תעשייתית. בנוגע לכל אחד מהמאפיינים (1)-(7) קבע אם הוא מתאים לחברה תעשייתית או לחברה בתר-תעשייתית. (12 נקודות)
- (1) הדמויות המרכזיות בחברה הן החוקרים והמדענים.
  - (2) שיעור גבוה של משאבים מהתל"ג מופנה למו"פ (מחקר ופיתוח).
  - (3) המיקום של אזורי תעשייה מותנה בזמינות מקורות אנרגיה.
  - (4) הכלכלה מבוססת בעיקר על ייצור ועיבוד.
  - (5) רוב המועסקים נמצאים במגזר הרביעוני והחמישוני.
  - (6) יש חשיבות עליונה לשירותי חינוך ובריאות.
  - (7) לידע ומיומנות יש משקל רב בקביעת המעמד החברתי.
- ב.** נמק שתי קביעות שקבעת בסעיף א: קביעה אחת בנוגע לחברה התעשייתית, וקביעה אחת בנוגע לחברה הבתר-תעשייתית. (8 נקודות)

**5. פארקים לאומיים ואיכות הסביבה**

- א.** לפניך שמות של שבעה פארקים לאומיים בארצות-הברית, (1)-(7).
- (1) ילוסטון (Yellowstone)
  - (2) יוסמיטי (Yosemite)
  - (3) אברגליידס (Everglades)
  - (4) גרנד קניון (Grand Canyon)
  - (5) ברייס קניון (Bryce Canyon)
  - (6) גרייט סמוקי מאונטיינס (Great Smoky Mountains)
  - (7) שננדואה (Shenandoah)
- בחר בשלושה מהפארקים, ציין את מיקומם, ותאר שני מאפיינים ייחודיים של כל אחד מהם (סה"כ – שישה מאפיינים). (10 נקודות)
- ב.** הסבר שלוש דרכים לשמירה על איכות הסביבה בארצות-הברית. (10 נקודות)

6. "מרכז הכובד" הדמוגרפי

עיין במפה שלפניך, שבה מסומנים בכוכבים מרכזי הכובד הדמוגרפי של ארצות-הברית בשנים 1860-1980.



- א. תאר את תזויות מרכזי הכובד הדמוגרפי של ארצות-הברית מ-1860 ל-1980. (4 נקודות)
- ב. הסבר ארבעה גורמים לתזויות מרכזי הכובד הדמוגרפי של ארצות-הברית בשנים אלו. (16 נקודות)

מערב אירופה לקראת המאה ה-21

7. החקלאות והמגזר הכפרי

- א. תאר שלוש תמורות בולטות במגזר הכפרי במערב אירופה לקראת המאה ה-21, והסבר השפעה אחת של כל תמורה שתיארת. (10 נקודות)
- ב. בעקבות צירוף ספרד לאיחוד האירופי נוצרה תחרות בתחום השיווק של תוצרת חקלאית בין ספרד ובין מדינות אחרות החברות באיחוד. הסבר שני גורמים לתחרות זו, וציין שתי מדינות שנפגעו במיוחד מתחרות זו. (10 נקודות)

+

+

8. תהליכים דמוגרפיים במערב אירופה

- א. הסבר מה היה ה"בייבי בום" (BABY BOOM). (6 נקודות)
- ב. באמצע שנות ה-70 של המאה ה-20 השתנתה מגמת הילודה במערב אירופה. מה היה השינוי? הבא שלושה הסברים לשינוי זה. (7 נקודות)
- ג. הסבר שתי סיבות לדאגה שקיימת כיום באירופה בשל מגמות דמוגרפיות עכשוויות. (7 נקודות)

9. איטליה

- א. ציין והסבר שלושה גורמים פיזיים ו/או אנושיים לנחשלותו של אזור המצוג'ורנו באיטליה. (10 נקודות)
- ב. תאר שתי פעולות לשיקום אזור זה, שנקטו ממשלת איטליה והאיחוד האירופי במחצית השנייה של המאה ה-20. (10 נקודות)

העולם המתפתח (העולם השלישי)

10. מחצבים

- א. פרט שלושה יתרונות שמדינות מתפתחות יכולות להפיק מהמחצבים שבתחומן. (10 נקודות)
- ב. הבא שני הסברים לכך שהמחצבים במדינות מתפתחות אינם מנוצלים היטב. (10 נקודות)

11. חקלאות מסורתית וחקלאות מודרנית

- א. בזמביה נהוגה שיטה חקלאית מסורתית ששמה "צי'טמנה". בשיטה זו כורתים עצים, שורפים אותם, ושותלים גידולים חקלאיים באפר העצים המספק חומרים מזינים לקרקע. לאחר תקופה מסוימת עוזבים את המקום, עוברים לאזור אחר, וחוזרים על אותו תהליך. לאיזו שיטה חקלאית מסורתית שייכת שיטת הצי'טמנה? תאר שיטה חקלאית מסורתית נוספת. (8 נקודות)
- ב. תאר שני יתרונות ושני חסרונות שיש למדינות המתפתחות במעבר לשיטות של חקלאות מודרנית. (12 נקודות)

+

+

**12. דמוגרפיה**

**א.** עיין בטבלה שלפניך, המציגה נתונים של שלושה מאפייני אוכלוסייה בשלוש מדינות: אורוגוי (אורוגואי), איטליה וסומליה.

קבע איזו קבוצת נתונים מתאימה לאיזו מדינה, ונמק את קביעתך. (10 נקודות)

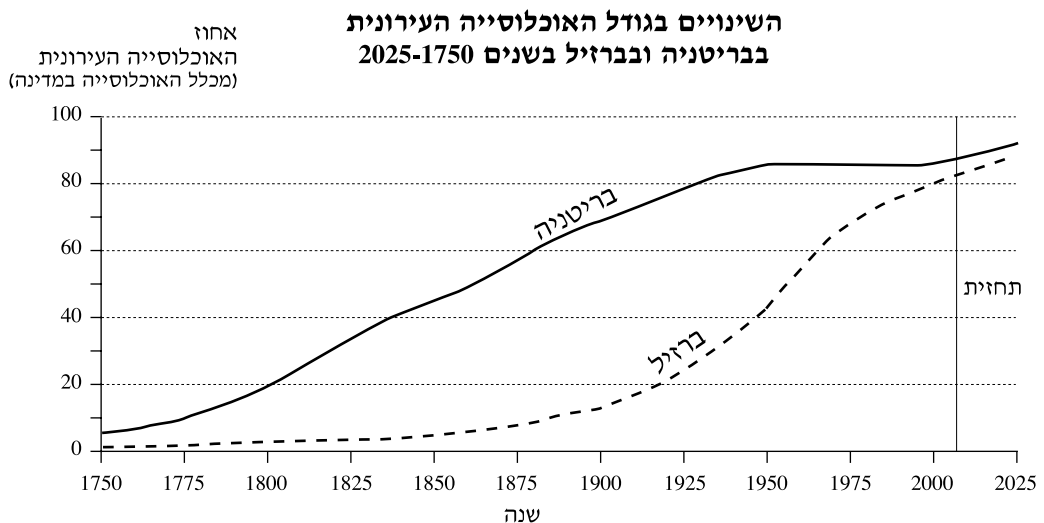
**שיעור הגידול השנתי של האוכלוסייה, תוחלת החיים ותמותת התינוקות בשלוש מדינות**

המדינה	הגידול השנתי של האוכלוסייה (אחוזים)	תוחלת החיים (שנים)	תמותת התינוקות (ל-1000 לידות)
1	0.09	79	6
2	3	46	126
3	0.7	74	18

**ב.** הצג שלוש סיבות לריבוי הטבעי הגבוה במדינות העולם המתפתח, ותאר שתי השפעות של ריבוי טבעי גבוה זה על המדינות הללו. (10 נקודות)

**גאוגרפיה נושאת****יישובים עירוניים****13. עיור במדינות שונות**

**א.** עיין בגרפים שלפניך, המציגים את גידול האוכלוסייה העירונית בבריטניה ובברזיל משנת 1750 ואילך, ותאר את מהלך הגידול בכל אחת מהמדינות בתקופה זו. (6 נקודות)



**ב.** על פי הגרפים, ציין שני הבדלים ונקודת דמיון אחת בין שתי המדינות. (6 נקודות)

**ג.** הסבר את הגורם לשוני בין שתי המדינות מבחינת מהלך העיור. (8 נקודות)

**14. ערים קדומות בעולם**

- א.** ציין והסבר ארבעה גורמים למיקום הערים הקדומות בעולם. (12 נקודות)
- ב.** הצג שלושה מאפיינים של עיר קדומה. (8 נקודות)

**15. מיקום ערים ברוסיה**

- א.** תאר את ההבדל בין תפרוסת הערים ברוסיה ממערב לרכס הרי אורל ובין תפרוסת הערים ממזרח לרכס הרי אורל, והבא הסבר אחד להבדל זה. (10 נקודות)
- ב.** הסבר שני גורמי מיקום של אחת מהערים:  
סנט פטרבורג (סנקט פטרסבורג) או יקטרינבורג. (10 נקודות)

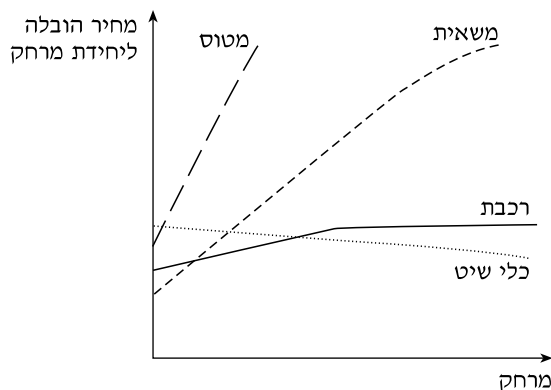
**גאוגרפיה כלכלית****16. תעשיית האלקטרוניקה**

- א.** בתהליך הייצור של מוצרים אלקטרוניים יש שני שלבים עיקריים.  
ציין והסבר מה הם שני שלבים אלה. (6 נקודות)
- ב.** הסבר שני גורמי מיקום של כל שלב (סה"כ – ארבעה גורמי מיקום). (14 נקודות)

**17. תחבורה**

- א.** מה הם "מחירי מסוף"? (6 נקודות)
- ב.** עיין בגרף שלפניך.

**"מחירי הובלה" אידאליים**  
**באמצעי הובלה שונים**



- הסבר מדוע מחירי המסוף של הובלה במשאית נמוכים ממחירי המסוף של הובלה ברכבת. (7 נקודות)
- ג.** הסבר מדוע בהובלה למרחקים גדולים הובלה ברכבת משתלמת יותר מהובלה במשאית. (7 נקודות)

/המשך בעמוד 9/



**18. מקורות אנרגיה**

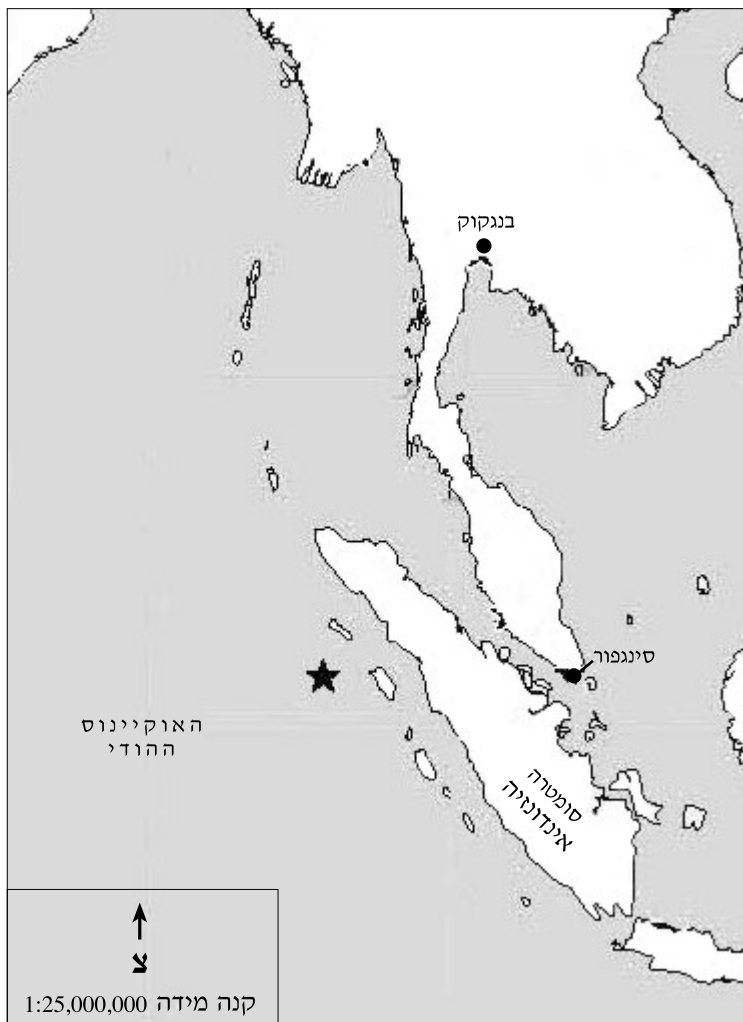
- א.** בשנים האחרונות גובר השימוש במקורות אנרגיה חלופיים.  
הבא שתי סיבות לכך. (8 נקודות)
- ב.** בחר בשני מקורות אנרגיה חלופיים מבין אלה: אנרגיה סולרית, אנרגיית רוח, אנרגיה גרעינית, אנרגיה הידרואלקטרית.
- (1)** תאר שני תנאים פיזיים הדרושים לניצול כל אחד ממקורות האנרגיה שבחרת (סה"כ – ארבעה תנאים פיזיים).
- (2)** ציין חיסרון אחד של כל אחד ממקורות האנרגיה שבחרת (סה"כ – שני חסרונות).  
(12 נקודות)

/המשך בעמוד 10/

**גאולוגיה****19. רעידות אדמה וצונאמי**

ב-26/12/2004 אירעה רעידת אדמה בעוצמה 9 בסולם ריכטר ליד האי סומטרה שבאינדונזיה. בעקבות רעידת האדמה שטפו גלי צונאמי חופים באסיה ובמזרח אפריקה וגרמו למאות אלפי הרוגים ולהרס רב.

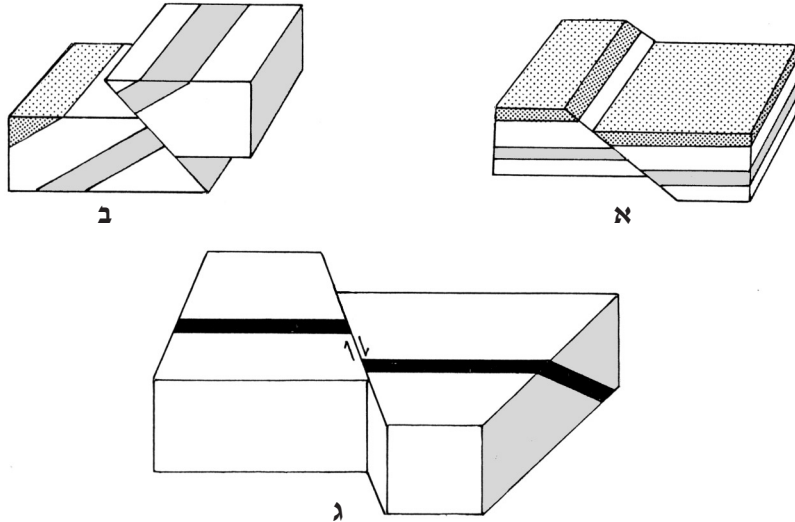
- א. הסבר מהו סולם ריכטר. (6 נקודות)
- ב. הסבר את הקשר בין רעידות אדמה ובין גלי צונאמי. (7 נקודות)
- ג. עיין במפה שלפניך, שבה מצוין בכוכב המקום שבו התרחשה רעידת האדמה, והסבר מדוע התרחשה רעידת האדמה במקום זה. (7 נקודות)

**דרום-מזרח אסיה**

20. שברים

א. בתרשים שלפניך מוצגים שלושה סוגי שברים.

ציין את השם של כל סוג שבר, והסבר כיצד הוא נוצר. (12 נקודות)



ב. ציין מבנה גאולוגי נוסף שנוצר כתוצאה משבירה, ומבנה אחר שנוצר כתוצאה מקימוט.

(8 נקודות)

21. מבנה כדור הארץ וסלעים מגמתיים

לפניך שבעה היגדים, (1)-(7).

בחר בחמישה מההיגדים. לכל אחד מהם ציין אם הוא נכון או לא נכון, ונמק את קביעתך.

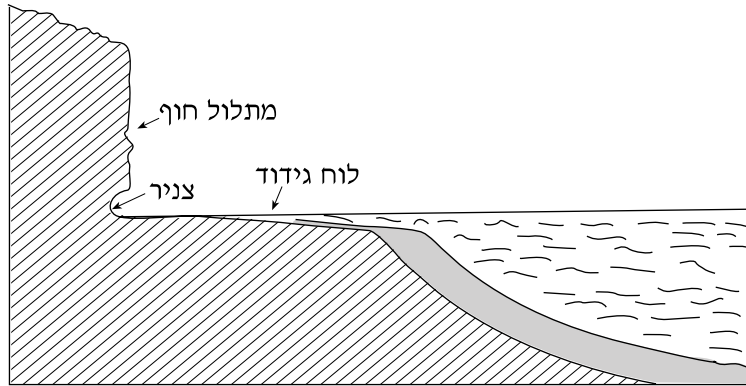
(20 נקודות)

- (1) אי-הרציפות בין קרום כדור הארץ למעטפת כדור הארץ קרויה על שם מוהורוביציץ', והעומק שלה אינו שווה בכל מקום.
- (2) האסתנוספרה היא החומר המוצק המרכיב את קרום כדור הארץ.
- (3) גלעין כדור הארץ מכונה NIFE ומורכב ממתכות כבדות, כמו ברזל וניקל.
- (4) גלי ה-S (הגלים המשניים הנקלטים בסייסמוגרף) חודרים לתוך גלעין כדור הארץ ומהירותם מואצת.
- (5) סלעים מגמתיים מאופיינים בשכבתיות.
- (6) מגמה המתמצקת במהירות כאשר פער הטמפרטורה בינה ובין הסביבה גדול, מתגבשת לסלע שגבישיו קטנים.
- (7) הדייק הוא סלע מחדר אופקי, התואם לשכבות.

/המשך בעמוד 12/

**גאומורפולוגיה****22. עיצוב חופי**

עיין באיור שלפניך, המציג שלוש תופעות של עיצוב חופי. הסבר כיצד נוצרו שתיים מהתופעות ששמותיהן מצוינים באיור. (20 נקודות)

**23. תופעות גאומורפולוגיות**

לפניך שמות של ארבע תופעות גאומורפולוגיות:

טרשוניים, בלועה, אטול, דולינה.

**א.** קבע איזו מארבע התופעות הגאומורפולוגיות האלה יוצאת דופן, ונמק את קביעתך.

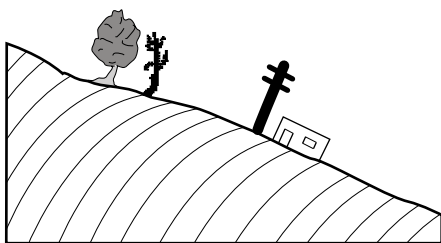
(8 נקודות)

**ב.** תאר את ההיווצרות של שתיים מארבע התופעות הגאומורפולוגיות האלה. (12 נקודות)

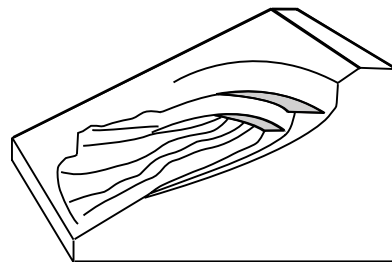
**24. תנועות קרקע**

עיין באיורים א-ב שלפניך. ציין את השמות של תנועות הקרקע המיוצגות באיורים,

והסבר כיצד נוצרת אחת מהן. (20 נקודות)



**ב**

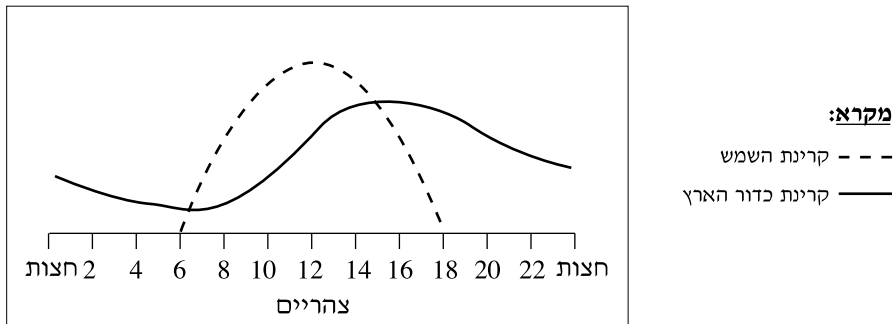


**א**

/המשך בעמוד 13/

**אקלים****25. המחזור היומי של טמפרטורת האוויר**

עיינ בגרף המציג את מהלך קרינת השמש (אינסולציה) ואת מהלך קרינת כדור הארץ.



**א.** הסבר מדוע יש הבדל של כשעתיים בין שיא קרינת השמש ובין שיא קרינת כדור הארץ.

(14 נקודות)

**ב.** ציין הבדל נוסף בין מהלך קרינת השמש ובין מהלך קרינת כדור הארץ. (6 נקודות)

**26. מיון אזורי אקלים ומדבריות לפי שיטת קפן**

**א.** מהו הבסיס למיון אזורי האקלים על פני כדור הארץ, לפי שיטת קפן? (8 נקודות)

**ב.** אפשר למצוא מדבריות בשני סוגי אקלים, לפי שיטת קפן.

ציין את שני סוגי האקלים, והסבר את השוני בין המדבריות בשני הסוגים. (12 נקודות)

**27. זרמי ים**

**א.** ציין שני גורמים להיווצרות של זרמי ים. (6 נקודות)

**ב. (1)** ציין והסבר שני הבדלים בין זרם הגולף ובין זרם פרו (זרם הומבולט).

**(2)** כיצד כל אחד מזרמים אלה משפיע על היבשה שלאורכה הוא זורם?

(סה"כ – שתי השפעות)

(14 נקודות)

**בהצלחה!**

זכות היוצרים שמורה למדינת ישראל  
 אין להעתיק או לפרסם אלא ברשות משרד החינוך התרבות והספורט