

גאוגרפיה

2 יחידות לימוד

רק כחלק של בחינה מפוצלת ב-5 יחידות לימוד

הוראות לנבחן

א. משך הבחינה: שעותיים.

ב. מבנה השאלון ומפתח ההערכה: בשאלון זה 27 שאלות בסך הכול בשלושה חבלים ובחמישה נושאים.

גאוגרפיה חבלית

- * החבלים: ארצות-הברית או: ארצות-הברית הבתר-עשיתית
- * מערב אירופה לקראת המאה ה-21
- * העולם המתפתח (העולם השלישי)

גאוגרפיה נושאית

- * הנושאים: יישובים עירוניים * גאוגרפיה כלכלית
- * גאולוגיה * גאומורפולוגיה
- * אקלים

עליך לענות על חמש שאלות, לפי ההוראות בגוף השאלון.
לכל שאלה – 20 נקודות; סה"כ – 100 נקודות.

ג. חומר עזר מותר בשימוש: אטלס אוניברסיטאי חדש או אטלס כרטא משנת 1993 ואילך.
שים לב: אין להשתמש באטלס גיאוגרפי יבנה, הכולל את המילון למונחי הגיאוגרפיה.

ד. הוראה מיוחדת: כדי להמחיש את תשובותיך היעזר בסרטוטים, בכתכים ובגרפים, לפי הצורך.

כתוב במחברת הבחינה בלבד, בעמודים נפרדים, כל מה שברצונך לכתוב בטייטה (ראשי פרקים, חישובים וכדומה).
רשום "טייטה" בראש כל עמוד טייטה. רישום טייטות כלשהן על דפים שמחוץ למחברת הבחינה עלול לגרום לפסילת הבחינה!

ההנחיות בשאלון זה מנוסחות בלשון זכר ומכוונות לנבחנות ולנבחנים כאחד.

ב ה צ ל ח ה !

/המשך מעבר לדף/

ה ש א ל ו ת

בשאלון זה 27 שאלות בסך הכול, ומהן עליך לענות על חמש בלבד (לכל שאלה – 20 נקודות).
שים לב: אין לענות על יותר משתי שאלות באותו חבל ו/או באותו נושא.

גאוגרפיה חבלית

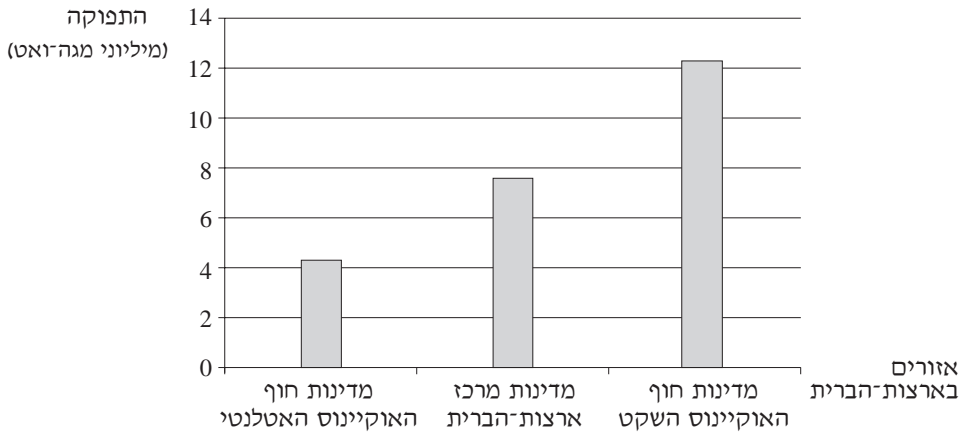
ארצות-הברית

שים לב: נבחן שבחר לענות על שאלות הנוגעות לארצות-הברית
 אינו רשאי לענות על שאלות הנוגעות לארצות-הברית ה**בתר-תעשייתית**.

1. תחנות כוח הידרו-אלקטריות

- א.** הסבר שני יתרונות של תחנות כוח הידרו-אלקטריות לעומת תחנות כוח מסוגים אחרים. (7 נקודות)
- ב.** עיין בתרשים שלפניך, המציג נתונים על הפקת חשמל בתחנות כוח הידרו-אלקטריות בארצות-הברית.

תפוקת חשמל בתחנות כוח הידרו-אלקטריות באזורים שונים בארצות-הברית (יולי 2003)



ציין באיזה אזור בארצות-הברית תפוקת החשמל ההידרו-אלקטרי היא הגבוהה ביותר, והסבר שני תנאים המאפשרים ייצור חשמל הידרו-אלקטרי בהיקף כה גדול באזור זה דווקא. (10 נקודות)

- ג.** הסבר חיסרון אחד במיקום של תחנות הכוח באזור שציינת בסעיף ב. (3 נקודות)

/המשך בעמוד 3/

2. העיר ניו יורק

- א.** הסבר שלושה גורמים שהביאו ליצירת מטרופולין סביב העיר ניו יורק.
(12 נקודות)
- ב.** תאר שלושה תפקידים כלכליים ראשיים שהעיר ניו יורק ממלאת. (8 נקודות)

3. עיצוב קרחוני

- א.** ציין היכן ניכרת במיוחד ההשפעה של קרחונים בעיצוב הנוף בארצות-הברית, והסבר מדוע השפעת הקרחונים ניכרת במיוחד באזורים אלה. (8 נקודות)
- ב.** העיצוב הקרחוני של הנוף יצר תנאים נוחים לפעילות כלכלית באזור זה. הסבר שלושה תנאים כאלה. (12 נקודות)

ארצות-הברית הבתר-תעשייתית

שים לב: נבחן שבחר לענות על שאלות הנוגעות ל**ארצות-הברית הבתר-תעשייתית** אינו רשאי לענות על שאלות הנוגעות ל**ארצות-הברית**.

4. העיר ניו יורק

- ניו יורק מכונה "עיר עולם בתר-תעשייתית מקוטבת".
- א.** הסבר שני גורמים לכך שניו יורק היא עיר עולם. (7 נקודות)
- ב.** תאר שני מאפיינים של ניו יורק כעיר בתר-תעשייתית. (7 נקודות)
- ג.** ציין שני גורמים ל**קיסוב** החברתי בעיר ניו יורק. (6 נקודות)

5. רעידות אדמה

- א.** ציין באיזה אזור בארצות-הברית רעידות אדמה שכיחות במיוחד, והסבר מדוע הן שכיחות באזור זה. (15 נקודות)
- ב.** תאר דרך אחת שבה מתמודדים עם הסכנה לרעידות אדמה בארצות-הברית. (5 נקודות)

6. שינויים בחקלאות

- א.** תאר שלושה שינויים שחלו בחקלאות בארצות-הברית בעידן הבתר-תעשייתי. (12 נקודות)
- ב.** הסבר איזו בעיה נוצרה עקב ייצור עודפי מזון, ותאר שתי דרכים שבהן ניסו הרשויות בארצות-הברית להתמודד עם בעיה זו. (8 נקודות)

/המשך בעמוד 4/

מערב אירופה לקראת המאה ה-21

7. התפתחות האיחוד האירופי

- א.** הסבר את המטרה העיקרית בהקמת האיחוד האירופי. (8 נקודות)
- ב.** תאר שני קשיים בצירוף מדינות מזרח אירופה לאיחוד האירופי. (12 נקודות)

8. אבטלה

- א.** תאר שלוש סיבות לאבטלה במערב אירופה. (6 נקודות)
- ב.** תאר ארבע דרכים שנוקטות מדינות באירופה לצמצום האבטלה. (14 נקודות)

9. בלגיה

- א.** הסבר שלושה גורמים לשגשוג של אזור בריסל בבלגיה. (12 נקודות)
- ב.** הסבר מהו הגורם העיקרי להידרדרות הכלכלית של דרום בלגיה, ותאר ניסיון אחד לשיקום כלכלת האזור. (8 נקודות)

העולם המתפתח (העולם השלישי)

10. הגירה

- א.** הסבר שלושה גורמים להגירה ממדינות מתפתחות למדינות מפותחות. (8 נקודות)
- ב.** תאר שתי השפעות של הגירה זו על ארצות המוצא, ושתי השפעות של הגירה זו על ארצות היעד (סה"כ – ארבע השפעות). (12 נקודות)

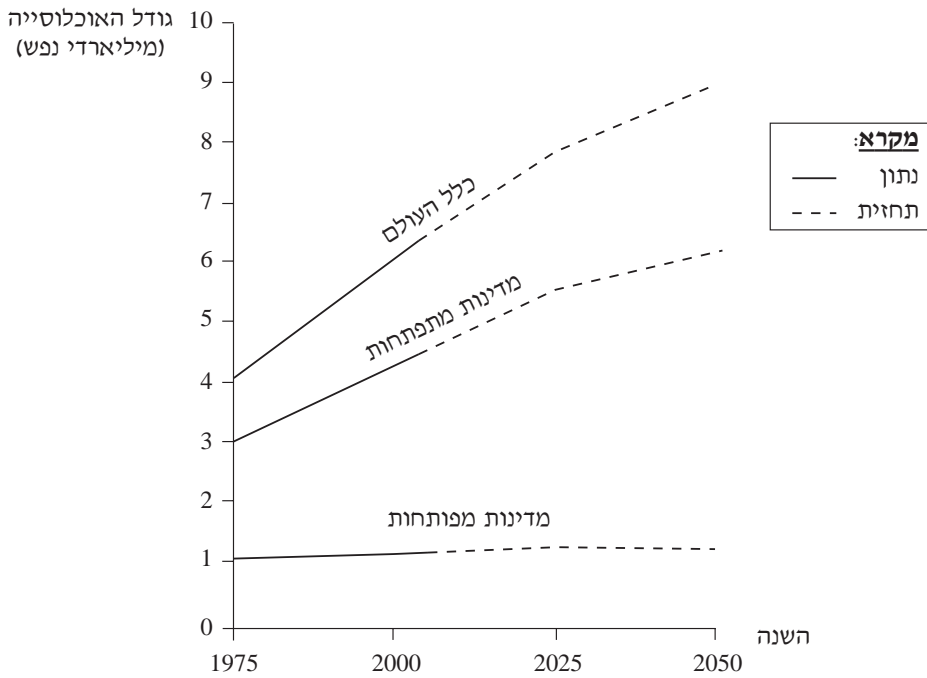
11. השלטון הקולוניאלי

- א.** במדינות המתפתחות הייתה לקולוניאליזם האירופי השפעה רבה בתחומים שונים: בכלכלה, בעיור, בתחבורה, במנהל ובשלטון, באוכלוסייה, בתרבות. בחר בשניים מתחומים אלו, והסבר שתי השפעות (חיוביות ו/או שליליות) שהיו לקולוניאליזם בכל אחד מהתחומים שבחרת (סה"כ – ארבע השפעות). (16 נקודות)
- ב.** הסבר מהו "נאו-קולוניאליזם". (4 נקודות)

12. גידול האוכלוסייה

עיינ בתרשים שלפניך, שבו מוצגים נתונים ותחזיות על הגידול באוכלוסיית העולם.

הגידול באוכלוסיית העולם, לפי רמת הפיתוח
(1975–2050)



- א. על פי התרשים, תאר את מגמות השינוי בגודל האוכלוסייה בכל אחת משלוש קבוצות המדינות. (4 נקודות)
- ב. הסבר שני גורמים לשינוי בגודל האוכלוסייה עד 2025 במדינות המתפתחות. (8 נקודות)
- ג. הסבר שני גורמים לשינוי הצפוי מ-2025 ואילך בקצב הגידול של האוכלוסייה במדינות המתפתחות. (8 נקודות)

גאוגרפיה נושאת

יישובים עירוניים

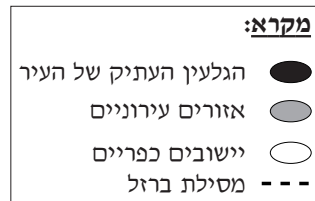
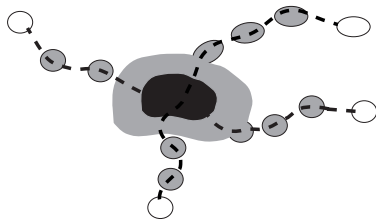
13. ערים מתמחות

- א. הסבר מהי עיר "מתמחה", וציין שני תחומים שעליהם משפיעה ההתמחות של העיר. (12 נקודות)
- ב. בחר בסוג אחד של עיר מתמחה, ותאר כיצד משפיעה התמחותה של העיר על כל אחד מהתחומים שציינת בסעיף א. (8 נקודות)

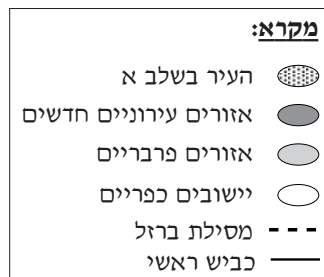
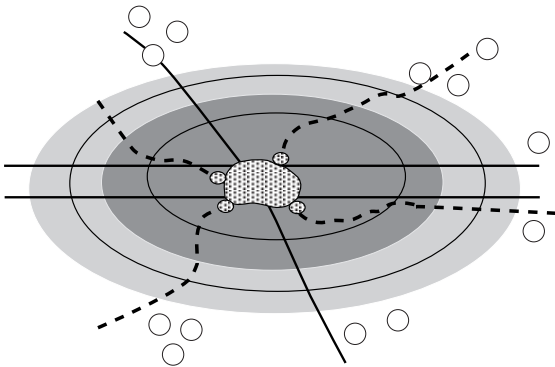
14. התפשטות השטח הבנוי

- עיון באיורים שלפניך, המציגים שני שלבים בהתפשטות השטח הבנוי בעיר.
- א. תאר שני הבדלים בין התפשטות העיר בהשפעת השימוש ברכבת ובין התפשטות העיר בהשפעת השימוש במכונית. (8 נקודות)

שלב א – העיר בהשפעת השימוש ברכבת



שלב ב – העיר בהשפעת השימוש במכונית



- ב. הסבר גורם אחד לכל אחד מההבדלים שתיארת בתשובתך לסעיף א (סה"כ – שני גורמים). (12 נקודות)

/המשך בעמוד 7/

15. מטרופולין

- א.** הסבר שתי דרכים שבאמצעותן השלטונות מנסים לבלום את הגידול של ערי המטרופולין. (8 נקודות)
- ב.** המטרופולין מעניק יתרונות לתושבי המרחב הכפרי הסובב אותו. ציין שלושה יתרונות כאלה. (12 נקודות)

גאוגרפיה כלכלית

16. מקורות אנרגיה

- א.** תאר את דבר ההיווצרות של פחם. (8 נקודות)
- ב.** תאר את השפעת הימצאותו של פחם על הכלכלה של אחד מאזורים אלה:
- מזרח אוסטרליה
 - אזור ליברפול-ברמינגהם (בריטניה)
- (12 נקודות)

17. מושגים בגאוגרפיה של התעשייה

- הסבר בקצרה ארבעה מן המושגים שלפניך:
- פארק תעשייתי
 - מחקר ופיתוח (מו"פ)
 - תעשייה פטרו-כימית
 - תשלובת תעשיות פלדה
 - מפעלי הרכבה
 - רובוטיקה
- (20 נקודות)

18. תחבורה ימית

- א.** הסבר שתי סיבות לחפירת תעלות המשמשות לתחבורה ימית. (12 נקודות)
- ב.** הסבר מדוע נחפרה אחת מהתעלות האלה:
- תעלת קיל בצפון גרמניה
 - תעלת אירי בצפון-מזרח ארצות-הברית
- (8 נקודות)

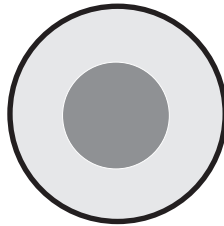
גאולוגיה

19. משפחות סלעים

- לפניך שמות של שישה סוגי סלעים: גיר; שיש; חרסית; גרניט; בזלת; צפחה.
- א.** מייך את ששת סוגי הסלעים לשלוש קבוצות, לפי משפחות הסלעים שאליהן הם שייכים. (6 נקודות)
- ב.** בחר בשני סוגי סלעים מהרשימה (מקבוצות שונות), ותאר את דרך ההיווצרות של כל אחד מהם. (14 נקודות)

20. מבנה כדור הארץ

- א.** כיצד ניתן ללמוד בעזרת גלי עומק סייסמיים על המבנה הפנימי של כדור הארץ? (10 נקודות)
- ב.** עיין באיור שלפניך, המציג באופן סכמתי את מבנה כדור הארץ.



- בחר בשניים משלושת החלקים המיוצגים באיור, ולכל אחד מהם ציין את שמו, ותאר את שלושת המאפיינים שלו – הרכב החומרים, מצב הצבירה, הטמפרטורה. (10 נקודות)

21. רעידות אדמה

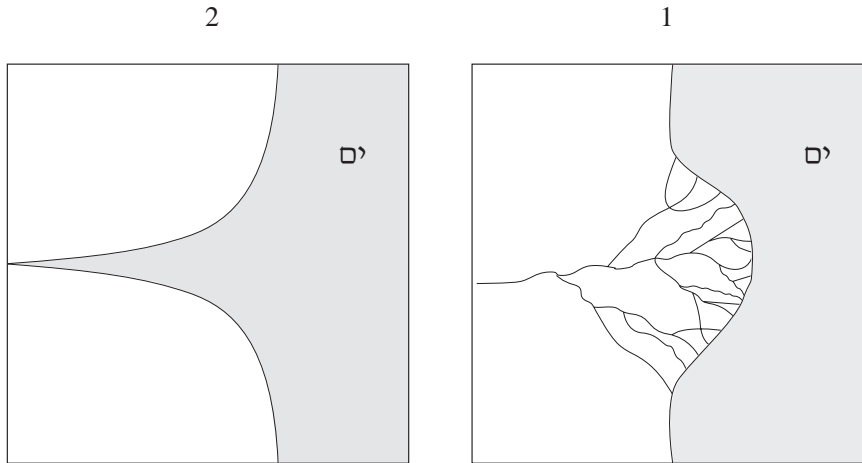
- א.** ציין מהו אזור הפחתה (אזור סגירה), והסבר מדוע נפוצות באזור כזה רעידות אדמה. (12 נקודות)
- ב.** הסבר שתי שיטות שבאמצעותן מנסים לחזות רעידות אדמה. (8 נקודות)

גאומורפולוגיה

22. שפכי נהרות

עיינ באיורים 1-2 שלפניך, המציגים שתי צורות של שפכי נהרות.

שפכי נהרות



ציין את השם של כל צורה, והסבר כיצד היא נוצרה. (20 נקודות)

23. צורות נוף מדבריות

תאר את שתי צורות הנוף (1)-(2), והסבר כיצד הן נוצרו. (20 נקודות)

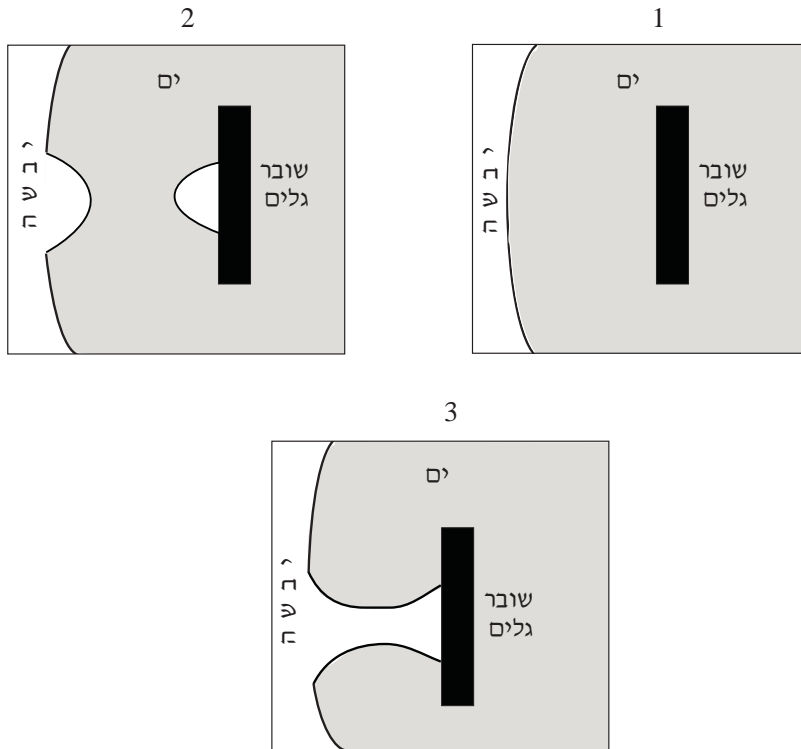
(1) הרי שולחן

(2) חמאדה

/המשך בעמוד 10/

24. חופים

עיין באיורים 1-3 שלפניך, המציגים שלבים בהיווצרות של תופעה גאומורפולוגית.



ציין מהי התופעה הנראית באיורים, ותאר כל אחד מהשלבים בהיווצרותה.
(20 נקודות)

אקלים

25. אקלים ואיכות הסביבה

- א.** תאר כיצד נוצרה שכבת האוזון בסטרטוספירה, והסבר מדוע היא מידלדלת.
(14 נקודות)
- ב.** תאר שני נזקים הנגרמים כתוצאה מהידלדלות שכבת האוזון. (6 נקודות)

26. לחץ האוויר

- א.** הסבר את החשיבות של מפות לחצי האוויר לחיזוי כיווני הרוחות ולחיזוי הסיכוי לירידת משקעים. (12 נקודות)
- ב.** הסבר מדוע מעל אוסטרליה יש שקע בחודש ינואר, ותאר כיצד השקע משפיע על המשקעים באוסטרליה. (8 נקודות)

27. קרינת השמש

לפניך שלושה איורים של כדור הארץ, 1-3, בשלושה תאריכים: 22 ביוני; 22 בספטמבר; 22 בדצמבר.



- א.** התאם כל אחד מהאיורים 1-3 לכל אחד משלושת התאריכים, ונמק את קביעותיך. (16 נקודות)
- ב.** קבע איזה איור מציין את היום הארוך ביותר, ואיזה איור מציין את היום הקצר ביותר בחצי הכדור הצפוני. (4 נקודות)

בהצלחה!

זכות היוצרים שמורה למדינת ישראל
אין להעתיק או לפרסם אלא ברשות משרד החינוך התרבות והספורט