

מדינת ישראל
משרד החינוך התרבות והספורט

סוג הבחינה: בגרות לנבחנים אקסטרניים
מועד הבחינה: קיץ תשס"ד, 2004
מספר השאלון: 29, 70, 80
נספח: לחלק א

ג א ו ג ר פ י ה

3 יחידות לימוד

		מבנה הבחינה:	
חלק א	—	שעתיים	—
חלק ב	—	שעה ורבע	—
התרשמות	—	1 נקודה	—
סה"כ	—	שלוש שעות ורבע	—
100 נקודות	—		

חלק א הוראות לנבחן

א. משך הבחינה: שעתיים.

- ב. מבנה השאלון ומפתח ההערכה: בחלק זה שני פרקים.
- פרק ראשון — גאוגרפיה של ארץ-ישראל — (2×18) — 36 נקודות
- פרק שני — גאוגרפיה של המזרח התיכון — (2×15) — 30 נקודות
- על סף המאה ה-21
- סה"כ — 66 נקודות

ג. חומר עזר מותר בשימוש:

- (1) אטלס אוניברסיטאי חדש או אטלס כרטא משנת 1993 ואילך.
- שים לב: אין להשתמש באטלס גיאוגרפי יבנה, הכולל את המילון למונחי הגיאוגרפיה.
- (2) אטלס ישראל החדש.
- (3) מפה של ארץ-ישראל 1:250,000.
- (4) מפה גיאולוגית של ארץ-ישראל 1:250,000 או 1:500,000.

ד. הוראות מיוחדות:

- (1) כדי להמחיש את תשובותיך היעזר בסרטונים, בכתבים ובגרפים, לפי הצורך.
- (2) אין להשתמש באטלס המזרח התיכון.

הערה: בפרק על ארץ-ישראל נכללת שאלה המסתמכת על מפה מ"אטלס ישראל החדש".

כתוב במחברת הבחינה בלבד, בעמודים נפרדים, כל מה שברצונך לכתוב כטיוטה (ראשי פרקים, חישובים וכדומה).
רשום "טיוטה" בראש כל עמוד טיוטה. רישום טיוטות כלשהן על דפים שמחוץ למחברת הבחינה עלול לגרום לפסילת הבחינה!

ההנחיות בשאלון זה מנוסחות בלשון זכר ומכוונות לנבחנות ולנבחנים כאחד.

ב ה צ ל ח ה !

/המשך מעבר לדף/

ה ש א ל ו ת

פרק ראשון – גאוגרפיה של ארץ-ישראל (36 נקודות)

ענה על שתיים מהשאלות 1-7 (לכל שאלה – 18 נקודות; מספר הנקודות לכל סעיף רשום בסופו).

1. ירושלים

- א. הסבר שלושה גורמי מיקום גאוגרפיים-היסטוריים של ירושלים. (5 נקודות)
- ב. הסבר את ההשפעה של המבנה הטופוגרפי של ירושלים על התפרסות השטח הבנוי שבה.
ציין מה הם כיווני ההתפשטות של ירושלים מאז שנת 1967.
(10 נקודות)
- ג. שיעור בעלי התארים האקדמיים בירושלים גבוה בכ-5% משיעור בעלי התארים האקדמיים בכלל האוכלוסייה בישראל.
ציין שתי סיבות לכך. (3 נקודות)

2. כלכלת ישראל והגלובליזציה

- א. תאר שני תהליכים שתרמו להשתלבות כלכלת ישראל בכלכלה הגלובלית.
(9 נקודות)
- ב. הסבר יתרון אחד וחיסרון אחד של השתלבות כלכלת ישראל בכלכלה הגלובלית, והבא דוגמה אחת של ענף שמשגשג הודות להשתלבות זו אך דוגמה של ענף שנפגע מהשתלבות זו. (9 נקודות)

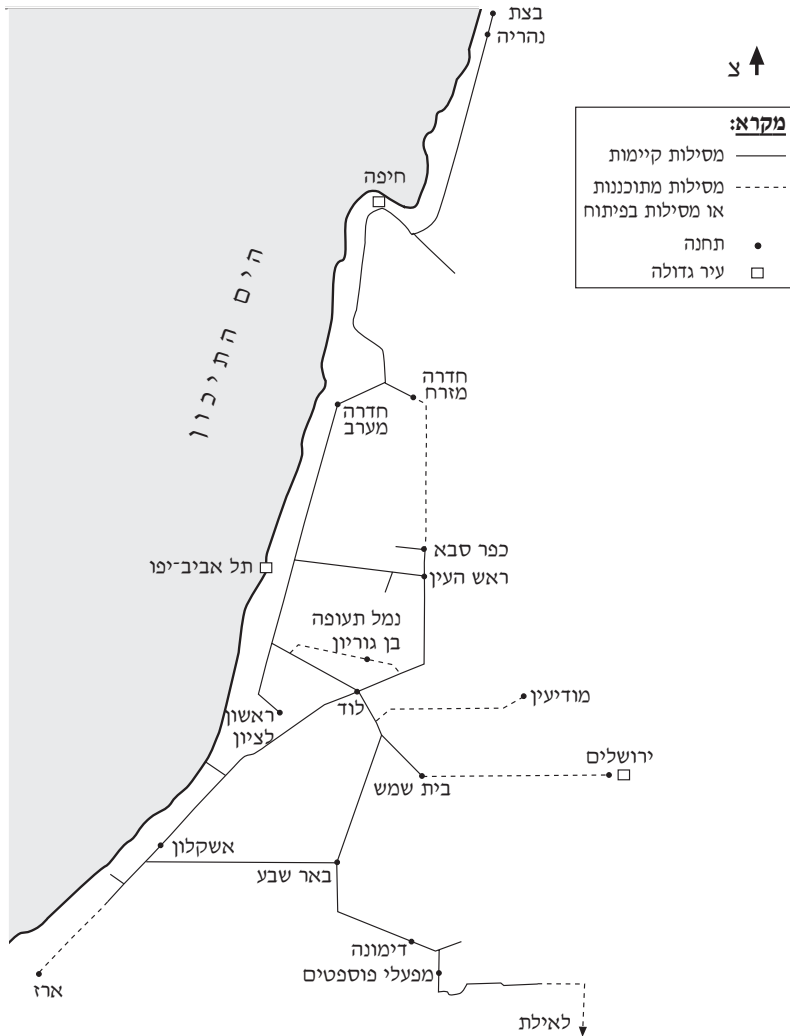
3. בקעת הירדן

- שים לב: בקעת הירדן משתרעת בין טירת צבי בצפון ליריחו בדרום.
- א. תאר שני הבדלים בין האקלים של החלק הצפוני של בקעת הירדן ובין האקלים של החלק הדרומי שלה. (7 נקודות)
 - ב. הסבר שני גורמים להבדלים שתיארת בסעיף א. (7 נקודות)
 - ג. ציין שני יתרונות כלכליים ייחודיים שיש לבקעת הירדן. (4 נקודות)

4. רכבת

עיין במפה שלפניך.

מסילות ברזל בישראל



- א. תאר את תפרוסת מסילות הברזל הקיימות בישראל. (3 נקודות)
- ב. הסבר שלוש מטרות עיקריות בפיתוח מערכת הרכבות בישראל. (9 נקודות)
- ג. הסבר מטרה אחת בפיתוח אחת מהמסילות החדשות האלה:
- קו הרכבת למודיעין
 - קו הרכבת לאילת
 - קו הרכבת המחבר בין תחנת חדרה מזרח לתחנת כפר סבא
- (6 נקודות)

/המשך בעמוד 4/

5. זיהום נחלים

עיין במפת איכות הסביבה ב"אטלס ישראל החדש", עמוד 82, "מפה א: זיהום נחלים, סילוק פסולת, מחצבות, 1993".

- א. הסבר שלושה גורמים לכך שהנחלים המזוהמים ביותר בישראל מרוכזים במישור החוף. (7 נקודות)
- ב. בחר בשניים משלושת הנחלים: נחל לכיש, נחל חדרה, נחל תנינים. ציין איזה חלק (מערבי / מזרחי) של כל אחד מהנחלים שבחרת מזוהם יותר, והסבר מדוע. (4 נקודות)
- ג. תאר בקצרה את תהליך השיקום של נחל מזוהם, וציין שם של נחל אחד ששוקם או נמצא בתהליכי שיקום. (7 נקודות)

6. אילת – מדרש תמונה

- א. במרכז התמונה שבנספח נראה שדה התעופה של אילת. הסבר, על פי התמונה, שתי בעיות הנובעות מהמקום שבו נמצא שדה התעופה באילת. (9 נקודות)
- ב. ציין שלושה שימושי קרקע נוספים הנראים בתמונה, והסבר כיצד שניים מהם מסייעים זה לזה מבחינה כלכלית. (9 נקודות)

שים לב!
שאלה 7 מיועדת לתלמידים שקראו את המאמר "שינויים בתפיסת המדבר: גישות חדשות לפיתוח הנגב" מאת יהודה גרדוס ושבטאי דובר, מהספר **תמורות בגיאוגרפיה של ישראל: גלעין ושוליים**.

7. מאמר – "שינויים בתפיסת המדבר"

- א. הסבר שלושה גורמים לקשיים בפיתוח הנגב, הנובעים מהיותו אזור שוליים מדברי. (9 נקודות)
- ב. הסבר שלוש דרכים, שבאמצעותן האדם מנצל את היתרונות היחסיים של הנגב ואת משאביו. (9 נקודות)

פרק שני – גאוגרפיה של המזרח התיכון על סף המאה ה-21 (30 נקודות)
ענה על שתיים מהשאלות 8-12 (לכל שאלה - 15 נקודות; מספר הנקודות לכל סעיף רשום בסופו).

8. הגירה במזרח התיכון

- א.** מהו הכיוון העיקרי של ההגירה הפנימית (בתוך המדינות) במדינות המזרח התיכון?
הדגם ממדינה אחת. (3 נקודות)
- ב.** הסבר שלוש בעיות שגורמת ההגירה הפנימית במדינות המזרח התיכון.
(9 נקודות)
- ג.** תאר ניסיון אחד של ממשלה במזרח התיכון לבלום את המגמות של ההגירה הפנימית. (3 נקודות)

9. כלכלת לבנון

- א.** הסבר שלושה יתרונות יחסיים של לבנון, המסייעים לפיתוח כלכלתה. (7 נקודות)
- ב.** תאר את ההשפעה של היתרונות הכלכליים של לבנון על כלכלת המדינה לפני מלחמת האזרחים (שפרצה ב-1976). (4 נקודות)
- ג.** תאר את ההשפעה של מלחמת האזרחים על כלכלת לבנון. (4 נקודות)

10. מים במזרח התיכון

- א.** הסבר שלושה גורמים להחמרה של בעיית המים במזרח התיכון בשנים האחרונות.
(8 נקודות)
- ב.** בחר באחד מאגני הניקוז – של הנילוס או של הפרת. ציין שתי מדינות שיש ביניהן מחלוקת על השימוש במים באגן הניקוז שבחרת, והסבר את טענות המדינות במחלוקת זו. (7 נקודות)

11. סכר אסואן והשפעותיו

- א.** תאר שלוש השפעות חיוביות של סכר אסואן הגבוה על החקלאות במצרים.
(8 נקודות)
- ב.** הסבר שתי השפעות שליליות על השטחים הניתנים לעיבוד בדלתא,
בעקבות בניית סכר אסואן. (7 נקודות)

שאלה 12 מיועדת לתלמידים שקראו את המאמר "אוכלוסייה, הגירה ותעסוקה במדינות הנפט במפרץ", מאת און וינקלר, מהספר **המזרח התיכון בפתח המאה ה-21 – מבחר מאמרים בגיאוגרפיה לחטיבה העליונה**.

12. מאמר – "אוכלוסייה, הגירה ותעסוקה במדינות הנפט במפרץ"

- א.** תאר שני מאפיינים ייחודיים של הגירת עובדים למדינות המפרץ. (5 נקודות)
- ב.** תאר שתי בעיות שגרמה הגירה של עובדים למדינות המפרץ. (5 נקודות)
- ג.** ציין שתי דרכים, שבאמצעותן ניסו מדינות המפרץ להתמודד עם הבעיות שנוצרו בגלל ההגירה אליהן. (5 נקודות)

ב ה צ ל ח ה !

זכות היוצרים שמורה למדינת ישראל
אין להעתיק או לפרסם אלא ברשות משרד החינוך התרבות והספורט

נספח: אילת – מדרש תמונה



+

+

גאוגרפיה

3 יחידות לימוד

חלק ב הוראות לנבחן

א. משך הבחינה: שעה ורבע.

ב. מבנה השאלון ומפתח ההערכה: בחלק זה פרק אחד בלבד.

פרק שלישי – גאוגרפיה חבלית וגאוגרפיה נושאית.

גאוגרפיה חבלית

- * החבלים: ארצות-הברית או: ארצות-הברית הבתר-עשייתית
- * מערב אירופה לקראת המאה ה-21
- * העולם המתפתח (העולם השלישי)

גאוגרפיה נושאית

- * הנושאים: יישובים עירוניים * גאוגרפיה כלכלית
- * גאולוגיה * גאומורפולוגיה
- * אקלים

עליך לענות על שלוש שאלות בלבד, לפי ההוראות בגוף השאלון.
לכל שאלה – 11 נקודות; סה"כ – 33 נקודות לחלק זה. התרשמות – 1 נקודה.

הערה למעריך: את ההתרשמות יש לרשום כשאלה מס' 40.

ג. חומר עזר מותר בשימוש: אטלס אוניברסיטאי חדש או אטלס כרטא משנת 1993 ואילך.
שים לב: אין להשתמש באטלס גיאוגרפי יבנה,
הכולל את המילון למונחי הגיאוגרפיה.

ד. הוראה מיוחדת: כדי להמחיש את תשובותיך היעזר בסרטונים, בחתכים ובגרפים,
לפי הצורך.

כתוב במחברת הבחינה בלבד, בעמודים נפרדים, כל מה שברצונך לכתוב בטייטה (ראשי פרקים, חישובים וכדומה).
רשום "טייטה" בראש כל עמוד טייטה. רישום טייטות כלשהן על דפים שמחוץ למחברת הבחינה עלול לגרום לפסילת הבחינה!

ההנחיות בשאלון זה מנוסחות בלשון זכר ומכוונות לנבחנות ולנבחנים כאחד.

ב ה צ ל ח ה !

/המשך מעבר לדף/

ה ש א ל ו ת

פרק שלישי – גאוגרפיה חבלית וגאוגרפיה נושאית

בפרק זה 27 שאלות בחבלים שונים ובנושאים שונים, ומהן עליך לענות על שלוש בלבד (לכל שאלה – 11 נקודות).

שים לב: אין לענות על יותר משתי שאלות באותו חבל ו/או באותו נושא.

גאוגרפיה חבלית

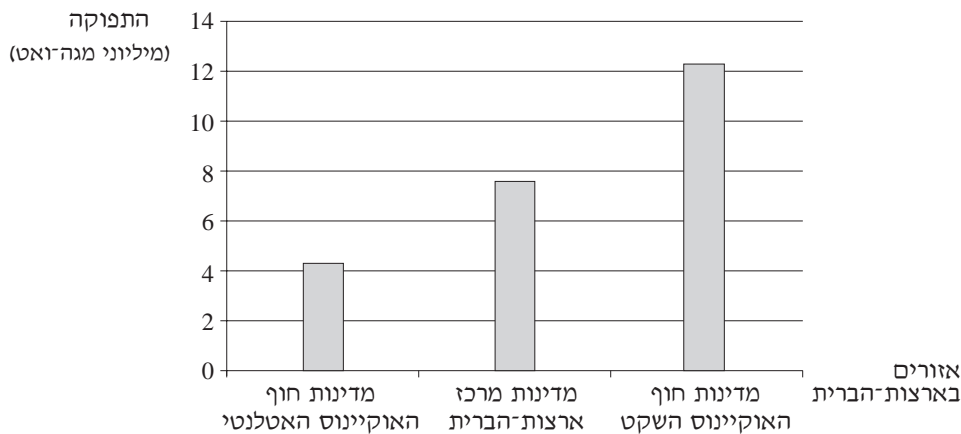
ארצות-הברית

שים לב: נבחן שבחר לענות על שאלות הנוגעות ל**ארצות-הברית** אינו רשאי לענות על שאלות הנוגעות ל**ארצות-הברית הבתר-תעשייתית**.

13. תחנות כוח הידרו-אלקטריות

- א.** הסבר שני יתרונות של תחנות כוח הידרו-אלקטריות לעומת תחנות כוח מסוגים אחרים. (4 נקודות)
- ב.** עיין בתרשים שלפניך, המציג נתונים על הפקת חשמל בתחנות כוח הידרו-אלקטריות בארצות-הברית.

תפוקת חשמל בתחנות כוח הידרו-אלקטריות באזורים שונים בארצות-הברית (יולי 2003)



ציין באיזה אזור בארצות-הברית תפוקת החשמל ההידרו-אלקטרי היא הגבוהה ביותר, והסבר שני תנאים המאפשרים ייצור חשמל הידרו-אלקטרי בהיקף כה גדול באזור זה דווקא. (5 נקודות)

- ג.** הסבר חיסרון אחד במיקום של תחנות הכוח באזור שציינת בסעיף ב. (2 נקודות)

/המשך בעמוד 3/

14. העיר ניו יורק

- א.** הסבר שלושה גורמים שהביאו ליצירת מטרופולין סביב העיר ניו יורק.
(6 נקודות)
- ב.** תאר שלושה תפקידים כלכליים ראשיים שהעיר ניו יורק ממלאת. (5 נקודות)

15. עיצוב קרחוני

- א.** ציין היכן ניכרת במיוחד ההשפעה של קרחונים בעיצוב הנוף בארצות-הברית, והסבר מדוע השפעת הקרחונים ניכרת במיוחד באזורים אלה. (5 נקודות)
- ב.** העיצוב הקרחוני של הנוף יצר תנאים נוחים לפעילות כלכלית באזור זה.
הסבר שלושה תנאים כאלה. (6 נקודות)

ארצות-הברית הבתר-תעשייתית

שים לב: נבחן שבחר לענות על שאלות הנוגעות ל**ארצות-הברית הבתר-תעשייתית**
אינו רשאי לענות על שאלות הנוגעות ל**ארצות-הברית**.

16. העיר ניו יורק

- ניו יורק מכונה "עיר עולם בתר-תעשייתית מקוטבת".
- א.** הסבר שני גורמים לכך שניו יורק היא עיר עולם. (4 נקודות)
- ב.** תאר שני מאפיינים של ניו יורק כעיר בתר-תעשייתית. (4 נקודות)
- ג.** ציין שני גורמים לקיטוב החברתי בעיר ניו יורק. (3 נקודות)

17. רעידות אדמה

- א.** ציין באיזה אזור בארצות-הברית רעידות אדמה שכיחות במיוחד, והסבר מדוע הן שכיחות באזור זה. (7 נקודות)
- ב.** תאר דרך אחת שבה מתמודדים עם הסכנה לרעידות אדמה בארצות-הברית.
(4 נקודות)

18. שינויים בחקלאות

- א.** תאר שלושה שינויים שחלו בחקלאות בארצות-הברית בעידן הבתר-תעשייתי.
(6 נקודות)
- ב.** הסבר איזו בעיה נוצרה עקב ייצור עודפי מזון, ותאר שתי דרכים שבהן ניסו הרשויות בארצות-הברית להתמודד עם בעיה זו. (5 נקודות)

/המשך בעמוד 4/

מערב אירופה לקראת המאה ה-21

19. התפתחות האיחוד האירופי

- א.** הסבר את המטרה העיקרית בהקמת האיחוד האירופי. (5 נקודות)
ב. תאר שני קשיים בצירוף מדינות מזרח אירופה לאיחוד האירופי. (6 נקודות)

20. אבטלה

- א.** תאר שלוש סיבות לאבטלה במערב אירופה. (4 נקודות)
ב. תאר ארבע דרכים שנוקטות מדינות באירופה לצמצום האבטלה. (7 נקודות)

21. בלגיה

- א.** הסבר שלושה גורמים לשגשוג של אזור בריסל בבלגיה. (6 נקודות)
ב. הסבר מהו הגורם העיקרי להידרדרות הכלכלית של דרום בלגיה, ותאר ניסיון אחד לשיקום כלכלת האזור. (5 נקודות)

העולם המתפתח (העולם השלישי)

22. הגירה

- א.** הסבר שלושה גורמים להגירה ממדינות מתפתחות למדינות מפותחות. (5 נקודות)
ב. תאר שתי השפעות של הגירה זו על ארצות המוצא, ושתי השפעות של הגירה זו על ארצות היעד (סה"כ – ארבע השפעות). (6 נקודות)

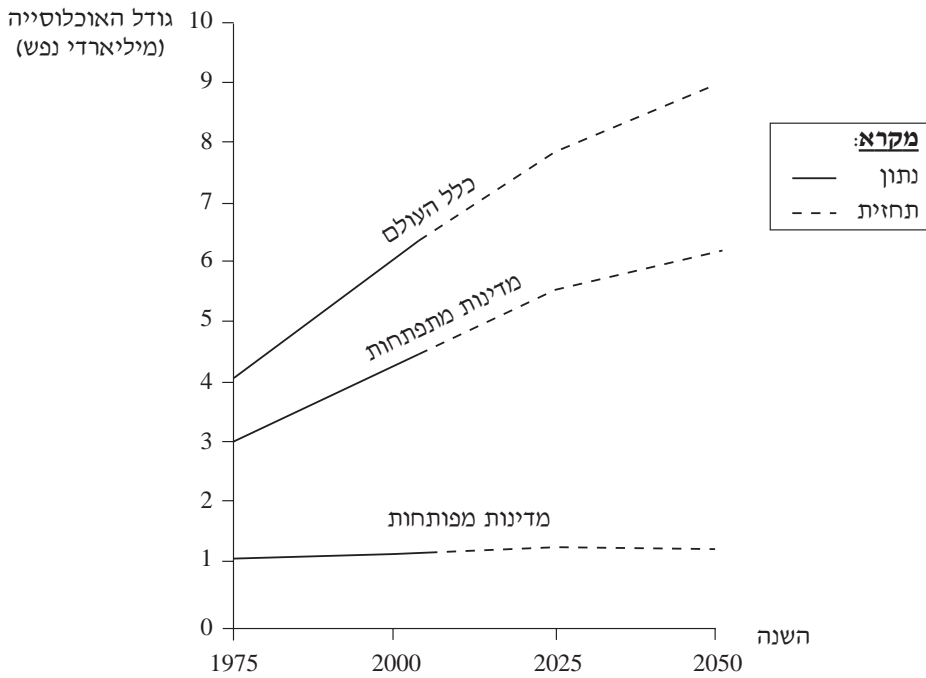
23. השלטון הקולוניאלי

- א.** במדינות המתפתחות הייתה לקולוניאליזם האירופי השפעה רבה בתחומים שונים: בכלכלה, בעיור, בתחבורה, במנהל ובשלטון, באוכלוסייה, בתרבות. בחר בשניים מתחומים אלו, והסבר שתי השפעות (חיוביות ו/או שליליות) שהיו לקולוניאליזם בכל אחד מהתחומים שבחרת (סה"כ – ארבע השפעות). (8 נקודות)
ב. הסבר מהו "נאו-קולוניאליזם". (3 נקודות)

24. גידול האוכלוסייה

עייין בתרשים שלפניך, שבו מוצגים נתונים ותחזיות על הגידול באוכלוסיית העולם.

הגידול באוכלוסיית העולם, לפי רמת הפיתוח
(1975–2050)



- א. על פי התרשים, תאר את מגמות השינוי בגודל האוכלוסייה בכל אחת משלוש קבוצות המדינות. (4 נקודות)
- ב. הסבר שני גורמים לשינוי בגודל האוכלוסייה עד 2025 במדינות המתפתחות. (4 נקודות)
- ג. הסבר שני גורמים לשינוי הצפוי מ-2025 ואילך בקצב הגידול של האוכלוסייה במדינות המתפתחות. (3 נקודות)

גאוגרפיה נושאת

יישובים עירוניים

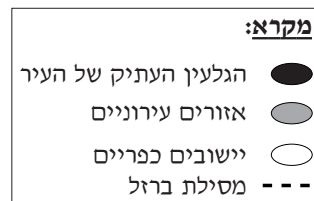
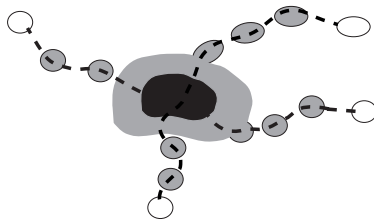
25. ערים מתמחות

- א. הסבר מהי עיר "מתמחה", וציין שני תחומים שעליהם משפיעה ההתמחות של העיר. (6 נקודות)
- ב. בחר בסוג אחד של עיר מתמחה, ותאר כיצד משפיעה התמחותה של העיר על כל אחד מהתחומים שצינת בסעיף א. (5 נקודות)

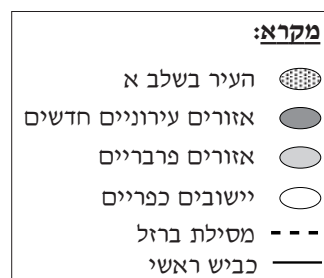
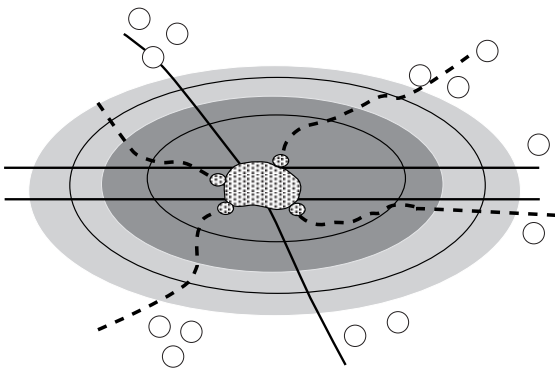
26. התפשטות השטח הבנוי

- עיון באיורים שלפניך, המציגים שני שלבים בהתפשטות השטח הבנוי בעיר.
- א. תאר שני הבדלים בין התפשטות העיר בהשפעת השימוש ברכבת ובין התפשטות העיר בהשפעת השימוש במכונית. (5 נקודות)

שלב א – העיר בהשפעת השימוש ברכבת



שלב ב – העיר בהשפעת השימוש במכונית



- ב. הסבר גורם אחד לכל אחד מההבדלים שתיארת בתשובתך לסעיף א (סה"כ – שני גורמים). (6 נקודות)

/המשך בעמוד 7/

27. מטרופולין

- א.** הסבר שתי דרכים שבאמצעותן השלטונות מנסים לבלום את הגידול של ערי המטרופולין. (5 נקודות)
- ב.** המטרופולין מעניק יתרונות לתושבי המרחב הכפרי הסובב אותו. ציין שלושה יתרונות כאלה. (6 נקודות)

גאוגרפיה כלכלית

28. מקורות אנרגיה

- א.** תאר את דבר ההיווצרות של פחם. (5 נקודות)
- ב.** תאר את השפעת הימצאותו של פחם על הכלכלה של אחד מאזורים אלה:
- מזרח אוסטרליה
 - אזור ליברפול-ברמינגהם (בריטניה)
- (6 נקודות)

29. מושגים בגאוגרפיה של התעשייה

- הסבר בקצרה ארבעה מן המושגים שלפניך:
- פארק תעשייתי
 - מחקר ופיתוח (מו"פ)
 - תעשייה פטרו-כימית
 - תשלובת תעשיות פלדה
 - מפעלי הרכבה
 - רובוטיקה
- (11 נקודות)

30. תחבורה ימית

- א.** הסבר שתי סיבות לחפירת תעלות המשמשות לתחבורה ימית. (5 נקודות)
- ב.** הסבר מדוע נחפרה אחת מהתעלות האלה:
- תעלת קיל בצפון גרמניה
 - תעלת אירי בצפון-מזרח ארצות-הברית
- (6 נקודות)

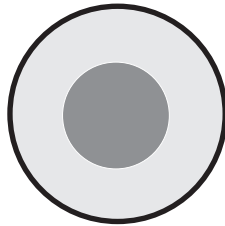
גאולוגיה

31. משפחות סלעים

- לפניך שמות של שישה סוגי סלעים: גיר; שיש; חרסית; גרניט; בזלת; צפחה.
- א.** מיין את ששת סוגי הסלעים לשלוש קבוצות, לפי משפחות הסלעים שאליהן הם שייכים. (4 נקודות)
- ב.** בחר בשני סוגי סלעים מהרשימה (מקבוצות שונות), ותאר את דרך ההיווצרות של כל אחד מהם. (7 נקודות)

32. מבנה כדור הארץ

- א.** כיצד ניתן ללמוד בעזרת גלי עומק סייסמיים על המבנה הפנימי של כדור הארץ? (6 נקודות)
- ב.** עיין באיור שלפניך, המציג באופן סכמתי את מבנה כדור הארץ.



- בחר בשניים משלושת החלקים המיוצגים באיור, ולכל אחד מהם ציין את שמו, ותאר את שלושת המאפיינים שלו – הרכב החומרים, מצב הצבירה, הטמפרטורה. (5 נקודות)

33. רעידות אדמה

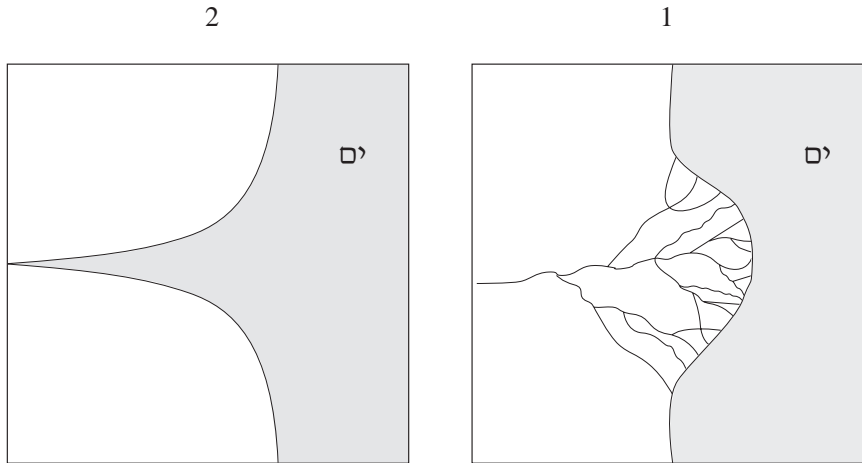
- א.** ציין מהו אזור הפחתה (אזור סגירה), והסבר מדוע נפוצות באזור כזה רעידות אדמה. (6 נקודות)
- ב.** הסבר שתי שיטות שבאמצעותן מנסים לחזות רעידות אדמה. (5 נקודות)

גאומורפולוגיה

34. שפכי נהרות

עיינ באיורים 1-2 שלפניך, המציגים שתי צורות של שפכי נהרות.

שפכי נהרות



ציין את השם של כל צורה, והסבר כיצד היא נוצרה. (11 נקודות)

35. צורות נוף מדבריות

תאר את שתי צורות הנוף (1)-(2), והסבר כיצד הן נוצרו. (11 נקודות)

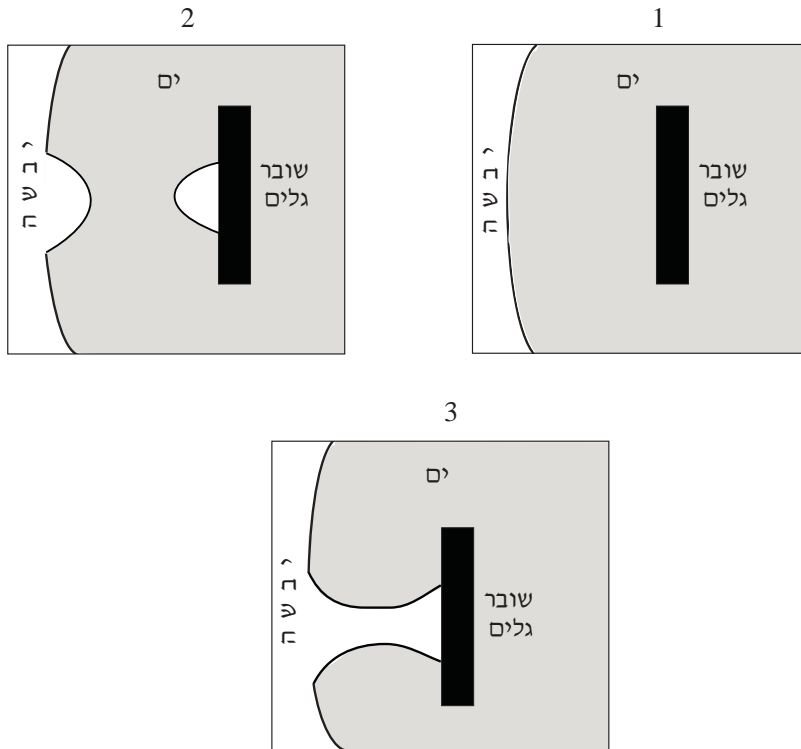
(1) הרי שולחן

(2) חמאדה

/המשך בעמוד 10/

36. חופים

עיין באיורים 1-3 שלפניך, המציגים שלבים בהיווצרות של תופעה גאומורפולוגית.



ציין מהי התופעה הנראית באיורים, ותאר כל אחד מהשלבים בהיווצרותה.
(11 נקודות)

אקלים

37. אקלים ואיכות הסביבה

- א.** תאר כיצד נוצרה שכבת האוזון בסטרטוספירה, והסבר מדוע היא מידלדלת.
(7 נקודות)
- ב.** תאר שני נזקים הנגרמים כתוצאה מהידלדלות שכבת האוזון. (4 נקודות)

38. לחץ האוויר

- א.** הסבר את החשיבות של מפות לחצי האוויר לחיזוי כיווני הרוחות ולחיזוי הסיכוי לירידת משקעים. (6 נקודות)
- ב.** הסבר מדוע מעל אוסטרליה יש שקע בחודש ינואר, ותאר כיצד השקע משפיע על המשקעים באוסטרליה. (5 נקודות)

39. קרינת השמש

לפניך שלושה איורים של כדור הארץ, 1-3, בשלושה תאריכים: 22 ביוני; 22 בספטמבר; 22 בדצמבר.



- א.** התאם כל אחד מהאיורים 1-3 לכל אחד משלושת התאריכים, ונמק את קביעותיך. (7 נקודות)
- ב.** קבע איזה איור מציין את היום הארוך ביותר, ואיזה איור מציין את היום הקצר ביותר בחצי הכדור הצפוני. (4 נקודות)

בהצלחה!

זכות היוצרים שמורה למדינת ישראל
אין להעתיק או לפרסם אלא ברשות משרד החינוך התרבות והספורט