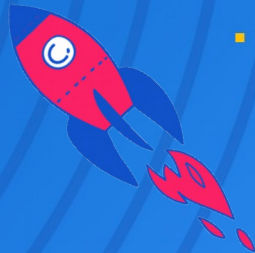




מדינת ישראל
משרד החינוך



מערכת שידורים לאומית

درس علوم للصف الرابع

الموضوع: الثدييات

اسم المعلمة/ة: مها شلون

الرجاء تزودوا ب : دفتر , قلم , ممحاة , مسطر.

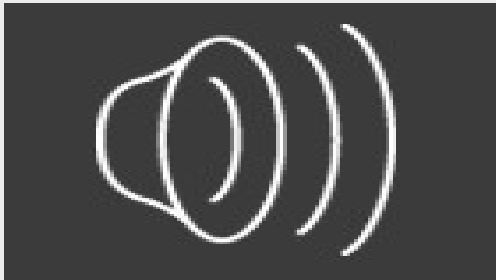


كيف حالكم وكيف النفسية اليوم؟
مضامين درسنا :

- مراجعة لفئات مجموعة الفقاريات.
- سنتعرف على مميزات فئة الثدييات
- سنتعرف على بيئاتها الحياتية
- سنتعرف على أهمية تدجين الثدييات في تلبية
- احتياجاتنا الحياتية
- سنتوجه لموقع افاق ونقوم بحل مهام



ماذا يجب أن نحضر للحصة؟



نبدأ بمتعة وبهمة ونشاط..

لمن أنتمي؟؟



هل لك أن تميّز لأي فئة ننتمي؟

ما يميزنا عن باقي الحيوانات , أئنا الحيوانات التي تستطيع أن تحمل ,
تضع صغارًا وترضع حليبًا..

هل عرفتم من نحن؟

هيا نحاول..



لمن ننتمي؟؟

نحن الحيوانات التي ننتمي لفئة الثدييات , نحمل , نضع ونرضع



صغارنا..

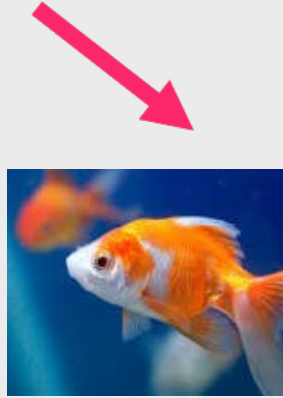


مراجعة... مجموعة الفقاريات

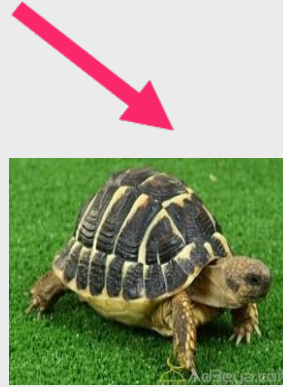
فئات مجموعة الحيوانات الفقاريّة



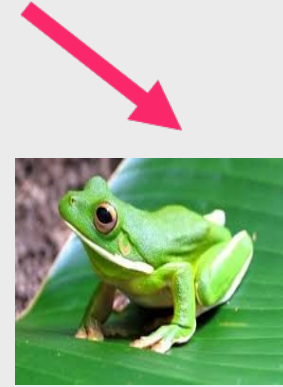
الثدييات



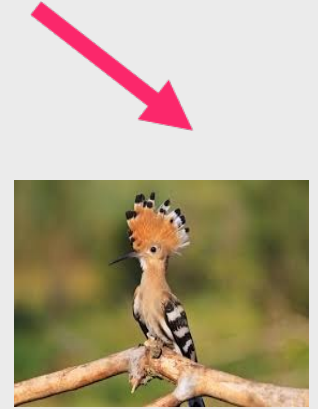
الأسماك



الزواحف



البرمائيات



الطيور



مميزات فئة الثدييات.

يمكنُ تعريفُالثدييات على أنّها حيوانات فقارية من نوات الدّم الحارّ.

. هي الأكثر تطورا وذكاءً. وينتمي الإنسان أيضا إلى فئة الثدييات

تتميّزُ الثديياتُ عن باقي أنواع الحيوانات بتنوّعها العجيب، وطريقة حياتها المترابطة، سواءً على اليابسة أو في البحار والمحيطات، بالإضافة لتباينها في

أحجامها أيضاً، يمكن أن تكون صغيرة جدا، متوسطة أو كبيرة.



مميزات فئة الثدييات.

أهم ميزة للحيوانات التي تنتمي إلى فئة الثدييات هي:

- الإناث تضع (لدى الإنسان تلد) الصغار بعد الحمل داخل جسم الأم. ترضع جميع الثدييات صغارها بالحليب.
- تمتلك غالبية إناث الثدييات الغدة الثديية، والتي تتمثل وظيفتها في إنتاج الحليب بعد عملية الولادة مباشرةً، ويعتبر الحليب الغذاء الرئيسي للمولود الحديث لدى الثدييات، ويحتوي على كافة العناصر الغذائية التي يحتاجها المولود للنمو، كما يحتوي على العديد من المضادات الحيوية التي تمنع إصابته بالعديد من



مميزات فئة الثدييات.

- جسم الثدييات مكسو عادة بالشعر (فرو). الشعر والفرو يحميان الجسم. في البيئات الحياتية الباردة، تكون للثدييات فروة سميكة جدا من أجل الحفاظ على حرارة الجسم (مثلا، الدب الأبيض). في البيئات الحياتية الدافئة تكون



- يوجد للثدييات بشكل عام أذنان بارزتان

مميزات فئة الثدييات.

- شكل الحركة :

- المشي هو شكل الحركة الشائع جدا لديها وهو على أربع أرجل.
(ما عدا الإنسان)



- السباحة : الحوت , الدولفين.



- القفز : كنغر , أرنب...



مميزات فئة الثدييات.



• الطيور : الخفافش



• التسلق : القرد , دب الكوالا



تصنيف الثدييات حسب نوع الغذاء

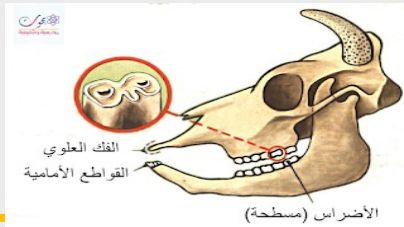
تتغذى الثدييات على أغذية متنوعة:

تختلف أنواع الأسنان لدى كل نوع من الحيوانات باختلاف نوع غذائها.

- هناك ثدييات تتغذى على النباتات – ثدييات عاشبة : مثل الأرنب والبقرة.

- يتميز الفك العلوي للحيوانات العاشبة بطوله و بأسنان عريضة مسطحة وهي

الأضراس التي تقوم بطحن الأغذية.



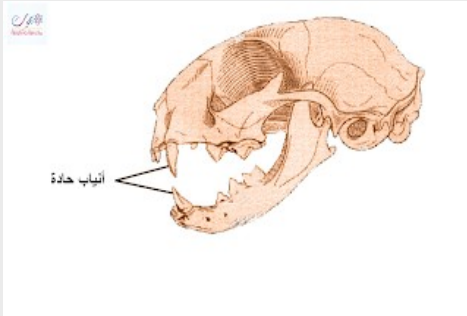
تصنيف الثدييات حسب نوع الغذاء

- هناك ثدييات تتغذى على اللحوم - ثدييات لاحمة

- أسنان الحيوانات اللاحمة متأقلمة مع نوع غذائها وتمكنها من تحسين قدرتها على الحصول على غذائها. أسنان الحيوانات اللاحمة حادة تساعد على قتل فريستها وتقطع اللحم كما أن لها أنياب قوية،

حادة و طويلة، وقواطع أمامية تمكنها

من تمزيق اللحم.

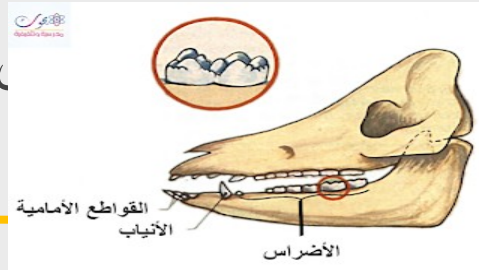


تصنيف الثدييات حسب نوع الغذاء

هناك ثدييات آكلة كل شيء «كالشة» التي تتغذى على اللحوم والنباتات معا مثل الفأر والخنزير.

- أسنان الحيوانات الكالشة مناسبة تماما لنوع غذائها، إذ يمكن أن تكون مسطحة،

كما هو الحال لدى الحيوانات العاشبة، وحا
اللاحمة.



البيئة الحياتية

تعيش الحيوانات التي تنتمي إلى فئة الثدييات في بيئات حياتية متنوعة. تتواجد الثدييات في كل مكان تقريبا: على الأرض، تحت الأرض و في الماء.

- على الأرض: الصحراء، الغابات، القطبين...مثل: الجمال، القندس، الدب القطبي



- تحت الأرض: الجحور، الأنفاق...مثل: الخلد



- في الماء: البحار والمحيطات. مثل: الحوت



التدييات



تدريب : متشابهة لكنها مختلفة



أ - قارن بين الحيوانات التالية حسب الصفات المذكورة بالجدول

الصفة	القرد	الدب القطبي	الحصان	الخفاش
كساء الجسم				
البيئة الحياتية				
شكل الحكة				
الحجم				
نوع الغذاء				

ب - ماذا نستنتج من مميزات الحيوانات التي تم تصنيفها داخل الجدول ؟

تدريب : متشابه لكنها مختلفة

أ - قارن بين الحيوانات التالية حسب الصفات المذكورة بالجدول

الصفة	القرد	الدب القطبي	الحصان	الخفاش
كساء الجسم				
البيئة الحياتية				
شكل الحركة				
الحجم				
نوع الغذاء				
شكل الاسنان				

تدريب : متشابهة لكنها مختلفة

أ - قارن بين الحيوانات التالية حسب الصفات المذكورة بالجدول

الصفة	القرود	الدب القطبي	الحصان	الخفاش
كساء الجسم	جلده رعشلابوسكم			
البيئة الجاتية				
شكل الحركة				
الحجم				
نوع الغذاء				
شكل الاسنان				

تدريب : متشابهة لكنها مختلفة

أ - قارن بين الحيوانات التالية حسب الصفات المذكورة بالجدول

الصفة	القرد	الدب القطبي	الحصان	الخفاش
كساء الجسم	جلده رعشلابوسكم	جلده ورفلابوسكم		
البيئة الجاتية				
شكل الحركة				
الحجم				
نوع الغذاء				
شكل الاسنان				

تدريب : متشابهة لكنها مختلفة

أ - قارن بين الحيوانات التالية حسب الصفات المذكورة بالجدول

الصفة	القرد	الدب القطبي	الحصان	الخفاش
كساء الجسم	جلده رعشلابوسكم	جلده ورفلابوسكم	جلده رعشلابوسكم	
البيئة الجاتية				
شكل الحركة				
الحجم				
نوع الغذاء				
شكل الاسنان				

تدريب : متشابهة لكنها مختلفة

أ - قارن بين الحيوانات التالية حسب الصفات المذكورة بالجدول

الصفة	القرد	الدب القطبي	الحصان	الخفاش
كساء الجسم	جلده رعشلابوسكم	جلده ورفلابوسكم	جلده رعشلابوسكم	جلده رعشلابوسكم
البيئة الجاتية				
شكل الحركة				
الحجم				
نوع الغذاء				
شكل الاسنان				

تدريب : متشابهة لكنها مختلفة

أ - قارن بين الحيوانات التالية حسب الصفات المذكورة بالجدول

الصفة	القرد	الدب القطبي	الحصان	الخفاش
كساء الجسم	جلده رعشلابوسكم	جلده ورفلابوسكم	جلده رعشلابوسكم	جلده رعشلابوسكم
البيئة الجاتية				
شكل الحركة				
الحجم				
نوع الغذاء				
شكل الاسنان				

تدريب : متشابهة لكنها مختلفة

أ - قارن بين الحيوانات التالية حسب الصفات المذكورة بالجدول

الصفة	القرود	الدب القطبي	الحصان	الخفاش
كساء الجسم	جلده رعشلابوسكم	جلده ورفلابوسكم	جلده رعشلابوسكم	جلده رعشلابوسكم
البيئة الجيائية	الغابات			
شكل الحركة				
الحجم				
نوع الغذاء				
شكل الاسنان				

تدريب : متشابهة لكنها مختلفة

أ - قارن بين الحيوانات التالية حسب الصفات المذكورة بالجدول

الصفة	القرد	الدب القطبي	الحصان	الخفاش
كساء الجسم	جلده رعشلابوسكم	جلده ورفلابوسكم	جلده رعشلابوسكم	جلده رعشلابوسكم
البيئة الجيائية	الغابات	القرية القطبية		
شكل الحركة				
الحجم				
نوع الغذاء				
شكل الاسنان				

تدريب : متشابهة لكنها مختلفة

أ - قارن بين الحيوانات التالية حسب الصفات المذكورة بالجدول

الصفة	القرد	الدب القطبي	الحصان	الخفاش
كساء الجسم	جلده رعشلابوسكم	جلده ورفلابوسكم	جلده رعشلابوسكم	جلده رعشلابوسكم
البيئة الجاتية	الغابات	القررة القطبية	المزرعة	
شكل الحركة				
الحجم				
نوع الغذاء				
شكل الاسنان				

تدريب : متشابهة لكنها مختلفة

أ - قارن بين الحيوانات التالية حسب الصفات المذكورة بالجدول

الصفة	القرد	الدب القطبي	الحصان	الخفاش
كساء الجسم	جلده رعشلابوسكم	جلده ورفلابوسكم	جلده رعشلابوسكم	جلده رعشلابوسكم
البيئة الجاتية	الغابات	القررة القطبية	المرزعة	المناطق الدافئة
شكل الحركة				
الحجم				
نوع الغذاء				
شكل الاسنان				

تدريب : متشابهة لكنها مختلفة

أ - قارن بين الحيوانات التالية حسب الصفات المذكورة بالجدول

الصفة	القرد	الدب القطبي	الحصان	الخفاش
كساء الجسم	جلده رعشلابوسكم	جلده ورفلابوسكم	جلده رعشلابوسكم	جلده رعشلابوسكم
البيئة العيانية	الغابات	القرية القطبية	المرزعة	المناطق الدافئة
شكل الحركة				
الحجم				
نوع الغذاء				
شكل الاسنان				

تدريب : متشابهة لكنها مختلفة

أ - قارن بين الحيوانات التالية حسب الصفات المذكورة بالجدول

الصفة	القرود	الدب القطبي	الحصان	الخفاش
كساء الجسم	جلده رعشلابوسكم	جلده ورفلابوسكم	جلده رعشلابوسكم	جلده رعشلابوسكم
البيئة العيانية	الغابات	القرية القطبية	المرزعة	المناطق الدافئة
شكل الحركة	التسلق			
الحجم				
نوع الغذاء				
شكل الاسنان				

تدريب : متشابهة لكنها مختلفة

أ - قارن بين الحيوانات التالية حسب الصفات المذكورة بالجدول

الصفة	القرد	الدب القطبي	الحصان	الخفاش
كساء الجسم	جلده رعشلابوسكم	جلده ورفلابوسكم	جلده رعشلابوسكم	جلده رعشلابوسكم
البيئة العيانية	الغابات	القررة القطبية	المرزعة	المناطق الدافئة
شكل الحركة	التسلق	المشي		
الحجم				
نوع الغذاء				
شكل الاسنان				

تدريب : متشابهة لكنها مختلفة

أ - قارن بين الحيوانات التالية حسب الصفات المذكورة بالجدول

الصفة	القرد	الدب القطبي	الحصان	الخفاش
كساء الجسم	جلده رعشلابوسكم	جلده ورفلابوسكم	جلده رعشلابوسكم	جلده رعشلابوسكم
البيئة العيانية	الغابات	القررة القطبية	المزرعة	المناطق الدافئة
شكل الحركة	التسلق	المشي	المشي	
الحجم				
نوع الغذاء				
شكل الاسنان				

تدريب : متشابهة لكنها مختلفة

أ - قارن بين الحيوانات التالية حسب الصفات المذكورة بالجدول

الصفة	القرد	الدب القطبي	الحصان	الخفاش
كساء الجسم	جلده رعشلابوسكم	جلده ورفلابوسكم	جلده رعشلابوسكم	جلده رعشلابوسكم
البيئة العيانية	الغابات	القررة القطبية	المزرعة	المناطق الدافئة
شكل الحركة	التسلق	المشي	المشي	الطيران
الحجم				
نوع الغذاء				
شكل الاسنان				

تدريب : متشابهة لكنها مختلفة

أ - قارن بين الحيوانات التالية حسب الصفات المذكورة بالجدول

الصفة	القرد	الدب القطبي	الحصان	الخفاش
كساء الجسم	جلده رعشلابوسكم	جلده ورفلابوسكم	جلده رعشلابوسكم	جلده رعشلابوسكم
البيئة العيانية	الغابات	القرية القطبية	المزرعة	المناطق الدافئة
شكل الحركة	التسلق	المشي	المشي	الطيران
الحجم				
نوع الغذاء				
شكل الاسنان				

تدريب : متشابهة لكنها مختلفة

أ - قارن بين الحيوانات التالية حسب الصفات المذكورة بالجدول

الصفة	القرود	الدب القطبي	الحصان	الخفاش
كساء الجسم	جلده رعشلابوسكم	جلده ورفلابوسكم	جلده رعشلابوسكم	جلده رعشلابوسكم
البيئة العيانية	الغابات	القرية القطبية	المزرعة	المناطق الدافئة
شكل الحركة	التسلق	المشي	المشي	الطيران
الحجم	متوسط			
نوع الغذاء				
شكل الاسنان				

تدريب : متشابهة لكنها مختلفة

أ - قارن بين الحيوانات التالية حسب الصفات المذكورة بالجدول

الصفة	القرد	الدب القطبي	الحصان	الخفاش
كساء الجسم	جلده رعشلابوسكم	جلده ورفلابوسكم	جلده رعشلابوسكم	جلده رعشلابوسكم
البيئة العيانية	الغابات	القرية القطبية	المزرعة	المناطق الدافئة
شكل الحركة	التسلق	المشي	المشي	الطيران
الحجم	متوسط	ضخم		
نوع الغذاء				
شكل الاسنان				

تدريب : متشابهة لكنها مختلفة

أ - قارن بين الحيوانات التالية حسب الصفات المذكورة بالجدول

الصفة	القرد	الدب القطبي	الحصان	الخفاش
كساء الجسم	جلده رعشلابوسكم	جلده ورفلابوسكم	جلده رعشلابوسكم	جلده رعشلابوسكم
البيئة العيانية	الغابات	القررة القطبية	المزرعة	المناطق الدافئة
شكل الحركة	التسلق	المشي	المشي	الطيران
الحجم	متوسط	ضخم	متوسط	
نوع الغذاء				
شكل الاسنان				

تدريب : متشابهة لكنها مختلفة

أ - قارن بين الحيوانات التالية حسب الصفات المذكورة بالجدول

الصفة	القرد	الدب القطبي	الحصان	الخفاش
كساء الجسم	جلده رعشلابوسكم	جلده ورفلابوسكم	جلده رعشلابوسكم	جلده رعشلابوسكم
البيئة العيانية	الغابات	القررة القطبية	المزرعة	المناطق الدافئة
شكل الحركة	التسلق	المشي	المشي	الطيران
الحجم	متوسط	ضخم	متوسط	صغير
نوع الغذاء				
شكل الاسنان				

تدريب : متشابهة لكنها مختلفة

أ - قارن بين الحيوانات التالية حسب الصفات المذكورة بالجدول

الصفة	القرد	الدب القطبي	الحصان	الخفاش
كساء الجسم	جلده رعشلابوسكم	جلده ورفلابوسكم	جلده رعشلابوسكم	جلده رعشلابوسكم
البيئة العيانية	الغابات	القررة القطبية	المزرعة	المناطق الدافئة
شكل الحركة	التسلق	المشي	المشي	الطيران
الحجم	متوسط	ضخم	متوسط	صغير
نوع الغذاء				
شكل الاسنان				

تدريب : متشابهة لكنها مختلفة

أ - قارن بين الحيوانات التالية حسب الصفات المذكورة بالجدول

الصفة	القرد	الدب القطبي	الحصان	الخفاش
كساء الجسم	جلده رعشلابوسكم	جلده ورفلابوسكم	جلده رعشلابوسكم	جلده رعشلابوسكم
البيئة العيانية	الغابات	القرية القطبية	المزرعة	المناطق الدافئة
شكل الحركة	التسلق	المشي	المشي	الطيران
الحجم	متوسط	ضخم	متوسط	صغير
نوع الغذاء	أكل كل شيء			
شكل الاسنان				

تدريب : متشابهة لكنها مختلفة

أ - قارن بين الحيوانات التالية حسب الصفات المذكورة بالجدول

الصفة	القرد	الدب القطبي	الحصان	الخفاش
كساء الجسم	جلده رعشلابوسكم	جلده ورقلابوسكم	جلده رعشلابوسكم	جلده رعشلابوسكم
البيئة العيانية	الغابات	القررة القطبية	المزرعة	المناطق الدافئة
شكل الحركة	التسلق	المشي	المشي	الطيران
الحجم	متوسط	ضخم	متوسط	صغير
نوع الغذاء	أكل كل شيء	لاحم		
شكل الاسنان				

تدريب : متشابهة لكنها مختلفة

أ - قارن بين الحيوانات التالية حسب الصفات المذكورة بالجدول

الصفة	القرد	الدب القطبي	الحصان	الخفاش
كساء الجسم	جلده رعشلابوسكم	جلده ورقلابوسكم	جلده رعشلابوسكم	جلده رعشلابوسكم
البيئة العيانية	الغابات	القرية القطبية	المزرعة	المناطق الدافئة
شكل الحركة	التسلق	المشي	المشي	الطيران
الحجم	متوسط	ضخم	متوسط	صغير
نوع الغذاء	أكل كل شيء	لاحم	عاشب	
شكل الاسنان				

تدريب : متشابهة لكنها مختلفة

أ - قارن بين الحيوانات التالية حسب الصفات المذكورة بالجدول

الصفة	القرد	الدب القطبي	الحصان	الخفاش
كساء الجسم	جلده رعشلابوسكم	جلده ورفلابوسكم	جلده رعشلابوسكم	جلده رعشلابوسكم
البيئة العيانية	الغابات	القررة القطبية	المزرعة	المناطق الدافئة
شكل الحركة	التسلق	المشي	المشي	الطيران
الحجم	متوسط	ضخم	متوسط	صغير
نوع الغذاء	أكل كل شيء	لاحم	عاشب	لاحم
شكل الاسنان				

تدريب : متشابهة لكنها مختلفة

أ - قارن بين الحيوانات التالية حسب الصفات المذكورة بالجدول

الصفة	القرد	الدب القطبي	الحصان	الخفاش
كساء الجسم	جلده رعشلابوسكم	جلده ورقلابوسكم	جلده رعشلابوسكم	جلده رعشلابوسكم
البيئة العيانية	الغابات	القرية القطبية	المزرعة	المناطق الدافئة
شكل الحركة	التسلق	المشي	المشي	الطيران
الحجم	متوسط	ضخم	متوسط	صغير
نوع الغذاء	أكل كل شيء	لاحم	عاشب	لاحم
شكل الاسنان				

تدريب : متشابهة لكنها مختلفة

أ - قارن بين الحيوانات التالية حسب الصفات المذكورة بالجدول

الصفة	القرد	الدب القطبي	الحصان	الخفاش
كساء الجسم	جلده رعشلابوسكم	جلده ورفلابوسكم	جلده رعشلابوسكم	جلده رعشلابوسكم
البيئة العيانية	الغابات	القررة القطبية	المزرعة	المناطق الدافئة
شكل الحركة	التسلق	المشي	المشي	الطيران
الحجم	متوسط	ضخم	متوسط	صغير
نوع الغذاء	أكل كل شيء	لاحم	عاشب	لاحم
شكل الاسنان	مسطحة وحادة			

تدريب : متشابهة لكنها مختلفة

أ - قارن بين الحيوانات التالية حسب الصفات المذكورة بالجدول

الصفة	القرد	الدب القطبي	الحصان	الخفاش
كساء الجسم	جلده رعشلابوسكم	جلده ورقلابوسكم	جلده رعشلابوسكم	جلده رعشلابوسكم
البيئة العيانية	الغابات	القرية القطبية	المزرعة	المناطق الدافئة
شكل الحركة	التسلق	المشي	المشي	الطيران
الحجم	متوسط	ضخم	متوسط	صغير
نوع الغذاء	أكل كل شيء	لاحم	عاشب	لاحم
شكل الاسنان	مسطحة وحادة	حادّة وأنياب		

تدريب : متشابهة لكنها مختلفة

أ - قارن بين الحيوانات التالية حسب الصفات المذكورة بالجدول

الصفة	القرد	الدب القطبي	الحصان	الخفاش
كساء الجسم	جلده	جلده ورفلابوسكم	جلده	جلده
البيئة العيانية	الغابات	القررة القطبية	المزرعة	المناطق الدافئة
شكل الحركة	التسلق	المشي	المشي	الطيران
الحجم	متوسط	ضخم	متوسط	صغير
نوع الغذاء	أكل كل شيء	لاحم	عاشب	لاحم
شكل الاسنان	مسطحة وحادة	حادّة وأنياب	عريضة ومسطحة	

تدريب : متشابهة لكنها مختلفة

أ - قارن بين الحيوانات التالية حسب الصفات المذكورة بالجدول

الصفة	القرود	الدب القطبي	الحصان	الخفاش
كساء الجسم	جلده رعشلابوسكم	جلده ورفلابوسكم	جلده رعشلابوسكم	جلده رعشلابوسكم
البيئة العيانية	الغابات	القرية القطبية	المرزعة	المناطق الدافئة
شكل الحركة	التسلق	المشي	المشي	الطيران
الحجم	متوسط	ضخم	متوسط	صغير
نوع الغذاء	أكل كل شيء	لاحم	عاشب	لاحم
شكل الاسنان	مسطحة وحادة	حادّة وأنياب	عريضة ومسطحة	حادّة وأنياب

تدريب : متشابهة لكنها مختلفة

أ - قارن بين الحيوانات التالية حسب الصفات المذكورة

الصفة	القرد	الدب القطبي	الحصان	الخفاش
كساء الجسم	جلده ريشا بوسكم	جلده ورفلا بوسكم	جلده ريشا بوسكم	جلده ريشا بوسكم
البيئة الجيائية	الغابات	القرية القطبية	المزرعة	المناطق الدافئة
شكل الحركة	التسلق	المشي	المشي	الطيران
الحجم	متوسط	ضخم	متوسط	صغير
نوع الغذاء	أكل كل شيء	لاحم	عاشب	لاحم
بشكل الأسنان تنتج مسننة من حادات	الحادات التي	عميقة ومنها داخل حادة وأنياب قوية	الحادات التي	الحادات التي
الجدول ؟				

الأستنتاجات

ب - ماذا نستنتج من مميزات الحيوانات التي تم تصنيفها داخل الجدول ؟

1. تعيش الثدييات بطرق مختلفة، : لكل منها جسم مكيف لظروف معينة تلائم حياته، بيد أنها جميعها تشترك في خصائص جسمانية أساسية تشتمل على غطاء جسم جلد مكسو بالشعر أو

الفرو

الأستنتاجات

3. **شكل الحركة** : من المميزات الحياتية للثدييات وباقي الحيوانات الحركة , لكنها تختلف

فيما بينها بشكل الحركة: المشي , الطيران , التسلق...

4. **البيئة الحياتية** : تعيش الحيوانات التي تنتمي إلى فئة الثدييات في بيئات حياتية

متنوعة , حيث يتلائم مبنى جسمها وسلوكها لبيئتها الحياتية.

التدبيات والإنسان



نحن والتدبيات

يربي الإنسان أنواعا كثيرة من التدبيات لاحتياجا

• للغذاء , مثل الحليب واللحم: الأبقار والماعز

• للمتعة والتسلية : الكلاب , القطط

والخيل (ركوب ورياضة الخيل).

التدبيات والإنسان



- لحمل الاثقال والتنقل : الحصان , الحمار والجمل
- للحصول على الجلد والصوف : الماعز , الأغنام والأبقار
- للحصول على القرون والأنياب : الثور , الفيل والماعز

تدريب : الأحتياجات الحياتية للثدييات الداجنة

أي احتياجات حياتية يجب على الإنسان توفيرها للثدييات التي يربّيها؟



تدريب : الاحتياجات الحياتية للثديّات الداجنة

الأحتياجات الحياتية للثديّات الداجنة

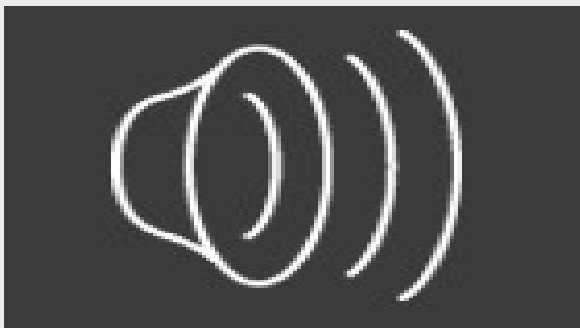
ماء

هواء

غذاء

مجال معيشة

درجة حرارة ملائمة



المرحلة 1: البحث في غوغل

Google

🔍 Search Google or type a URL



المرحلة 2 : الدخول إلى الموقع

Google

أفاق

All Images Maps Videos Books More Settings Tools

About 5,870,000 results (0.33 seconds)

ar.ebag.cet.ac.il Translate this page

أفاق للمرحلة الابتدائية - فوق الابتدائية - الحقيبة الرقمية

البيئة التعليمية الرقمية للمدارس الابتدائية، الأكبر والأكثر تقدمًا في إسرائيل. تشمل بيئة أفاق آلاف الفعاليات التفاعلية، الوحدات التعليمية، الأفلام القصيرة وغيرها ...

You've visited this page many times. Last visit: 2/5/20

أفاق للمرحلة الابتدائية - فوق ...	الرياضيات
البيئة التعليمية الرقمية للمدارس الابتدائية، الأكبر والأكثر تقدمًا ...	أفاق الرياضيات هي بيئة تعلم رقمية تحتوي على فعاليات في ...
اللغة العربية	اللغة العبرية
... التعليمية: الرياضيات، العلوم والتكنولوجيا، اللغة العربية اللغة ...	أفاق اللغة العبرية هي بيئة تعلم رقمية تحتوي على فعاليات ...
العلوم والتكنولوجيا	الجغرافيا والموطن
أفاق العلوم والتكنولوجيا هي بيئة تعلم رقمية تحتوي على فعاليات ...	الجغرافيا والموطن. زافن. الضبط - أصل بنا؛ اشيكاف. مطاح. الحقيبة ...

More results from cet.ac.il »

المرحلة 3: اشبك

الحقيبة الرقمية - آفاق

اشبك |

آفاق

كوتار
الكتب التعليمية

الرياضيات

اللغة العربية

العلوم والتكنولوجيا

اللغة العربية

اللغة الإنجليزية

الجغرافيا والموطن

التربية الاجتماعية
والمهارات الحياتية

علوم الحاسوب

موسم الزيتون

بسبب الضغوط الاستثنائية على الموقع، قد يكون تصفحه أبطأ من المعتاد. الموضوع قيد المعالجة.

الأم هي الأم

نموذج

إدخال اسم المستخدم
كلمة المرور
تسجيل الدخول
نسيت كلمة السر

البريد الإلكتروني

الزائر
بحث
المواد
التعليمية
البريد الإلكتروني

المرحلة 4: نختار خاثة العلوم والتكنولوجيا

اشبك | الحقيقة الرقمية - آفاق

زائر
بحث
مجموع المواد
تعليمية
المزيد في الحقيقة الرقمية

آفاق

كوتار
الكتب التعليمية

الاستوديو الخاص بي

كاسكس دييوسكي

اللغة العربية

الرياضيات

اللغة العبرية

العلوم والتكنولوجيا

اللغة الإنجليزية

التربية الاجتماعية والمهارات الحياتية

الجغرافيا والموطن

الترجمة

موسم الزيتون

بسبب الضغوط الاستثنائية على الموقع، قد يكون تصفحه أبطأ من المعتاد. الموضوع قيد المعالجة.

الأم هي الأم

نسيت كلمة السر

تسجيل الدخول وزارة التربية

ساعي بريد النتائج

المرحلة 5: نختار المرحلة العمرية المناسبة

The screenshot displays the NADP (National Agency for Desert Parks) website interface. On the left, a grid of nine colored buttons represents different age groups, with the 'الرابع' (Fourth) button highlighted in green and enclosed in a red box. A red arrow points to this button. The grid is as follows:

الصف الثالث	الصف الثاني	الصف الأول
الصف السادس	الصف الخامس	الصف الرابع
الصف التاسع	الصف الثامن	الصف السابع

Below the grid, there are three image-based sections:


- A desert landscape with the text 'البقاء في الصحراء' (Surviving in the desert).
- A collage of animals with the text 'دليل الحيوانات' (Animal guide).
- A bird perched on a branch with the text 'نتعرّف على فئة الطيور' (We learn about the bird category).

On the right side of the page, there is a section titled 'العلوم والتكنولوجيا' (Science and Technology) with a right-pointing arrow. Below this is a login form for 'nvp' (National Agency for Desert Parks) with the following fields:

- Phone number: 061255816
- Field for 'كلمة السر' (Password)
- Buttons for 'أنتيك' (Login) and 'تسجيل الدخول وزارة التربية' (Register with the Ministry of Education)
- A field for 'نسيت كلمة السر' (Forgot password)

At the bottom right, there is a dark blue banner with the text 'يمكنكم التوقف # عن البحث' (You can stop # searching) and a left-pointing arrow.

المرحلة 6 : نختار الوحدة المناسبة

مرحبًا מהא שלון | المدرسة אל ממנרה | أفضل | المساعدة | عبرית | 

الحقيبة الرقمية - آفاق

المرحلة الابتدائية العلوم والتكنولوجيا عالم الكائنات الحية (14)

مجمّع المواد جميع الصفوف



مهامي



بحث



مجمّع المواد



كتبي



المزيد في

الحقيبة



إدارة

مستخدمين

الصف الثالث

الصف الرابع

المواد: صفاتها واستعمالها

جسم الإنسان وصحته

عالم الكائنات الحية

تنوع الأجناس في الطبيعة

النباتات والحيوانات:

تصنيف المعنى والهيكل

والعمليات

البيئة الحياتية وتأثيره الإنسان

الكرة الأرضية والكون

عالم من صنع الإنسان

الصف الخامس



الأهميّة

جميع المهام

التمويه في الطبيعة
التخفي لدى الحيوانات هو
أمر في غاية الأهميّة.
المزيد



نتعرّف على فنة الثدييات
وحدة تعليميّة تشتمل على
صُور، أفلام قصيرة
المزيد



نتعرّف على فنة الطيور
ادخلوا إلى وحدة التعليم
وستجدوا الكثير من
المزيد



دليل الحيوانات
دليل يشتمل على صُور
ومعلومات عن عشرات
المزيد



مجموعة الفقرات
في هذه الفعاليّة، يتعلّم
التلاميذ عن سمّيات
المزيد



نتعرّف على فنة الحشرات
وحدة تعليميّة تشتمل على
صور، أفلام قصيرة
المزيد



العسل ونحلة العسل
معلومات عن نحلة العسل.
فعاليّة في موضوع العسل.
المزيد



حان وقت الإنبات!
حان وقت الإنبات! ما هي
الأساطار تأتي، وفي الحقول
المزيد



الذكر والأنثى في عالم الأحياء
تظهر في هذه الفعاليّة
كائنات حية مختلفة -
المزيد



إنتاج مطاح، لصالح وزارة التربية والتعليم

شُكْرًا لَكُمْ عَلَى مَشَاهِدَةِ الْبَيْتِ