



מדינת ישראל  
משרד החינוך



מערכת שידורים לאומית

# שיעור עברית לכיתות ד'-ה'

נושא השיעור: כל מה שרציתם לדעת על שוקולד

עם המורה: אוסנת בן יהודה

נא הצטיידו במחברת וכלי כתיבה

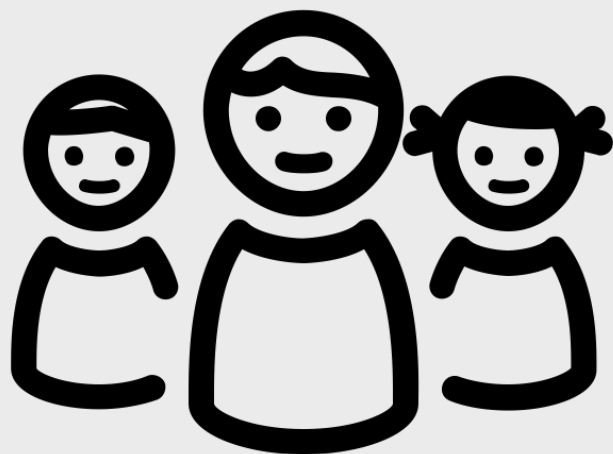
# מתחילים בכיף

בשוקולד יש חומרים פעילים שמשפיעים לטובה על מצב הרוח.





# מה להביא לשיעור?



# מתחילים בכיף



# מתחילים בכיף



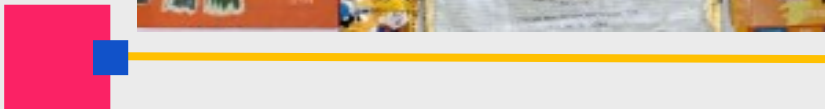
רואים



חושבים



שואלים





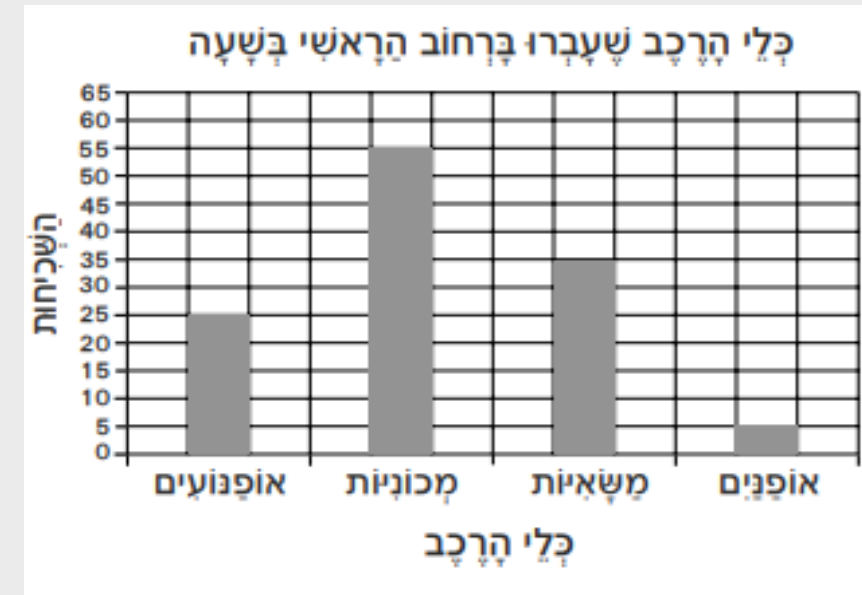
# מה נלמד היום?

נלמד להפיק מידע על שוקולד מתוך טקסטים חזותיים:

- תמונה
- איור
- דיאגרמה
- מפה.

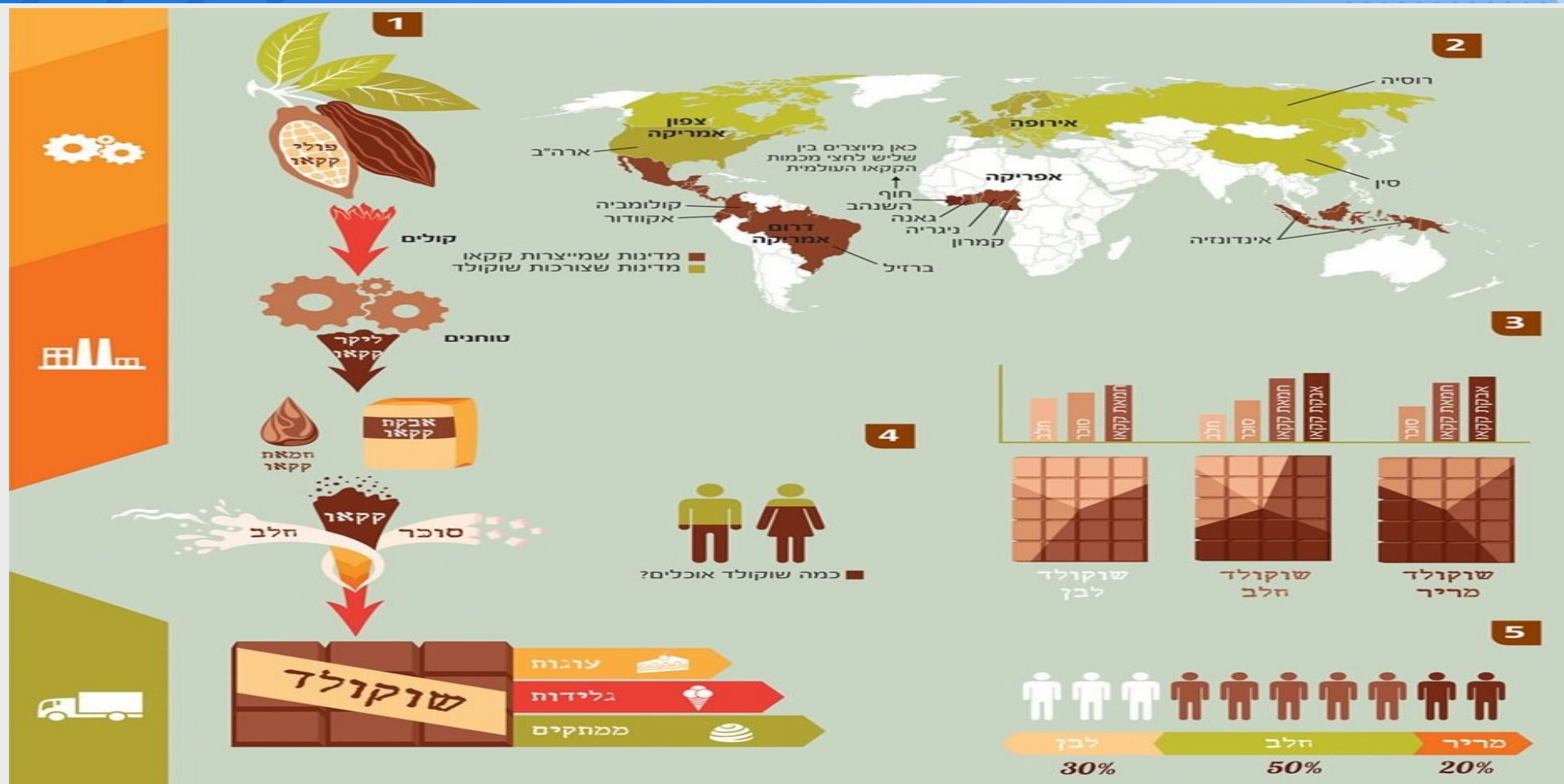


# מה אנחנו כבר יודעים?



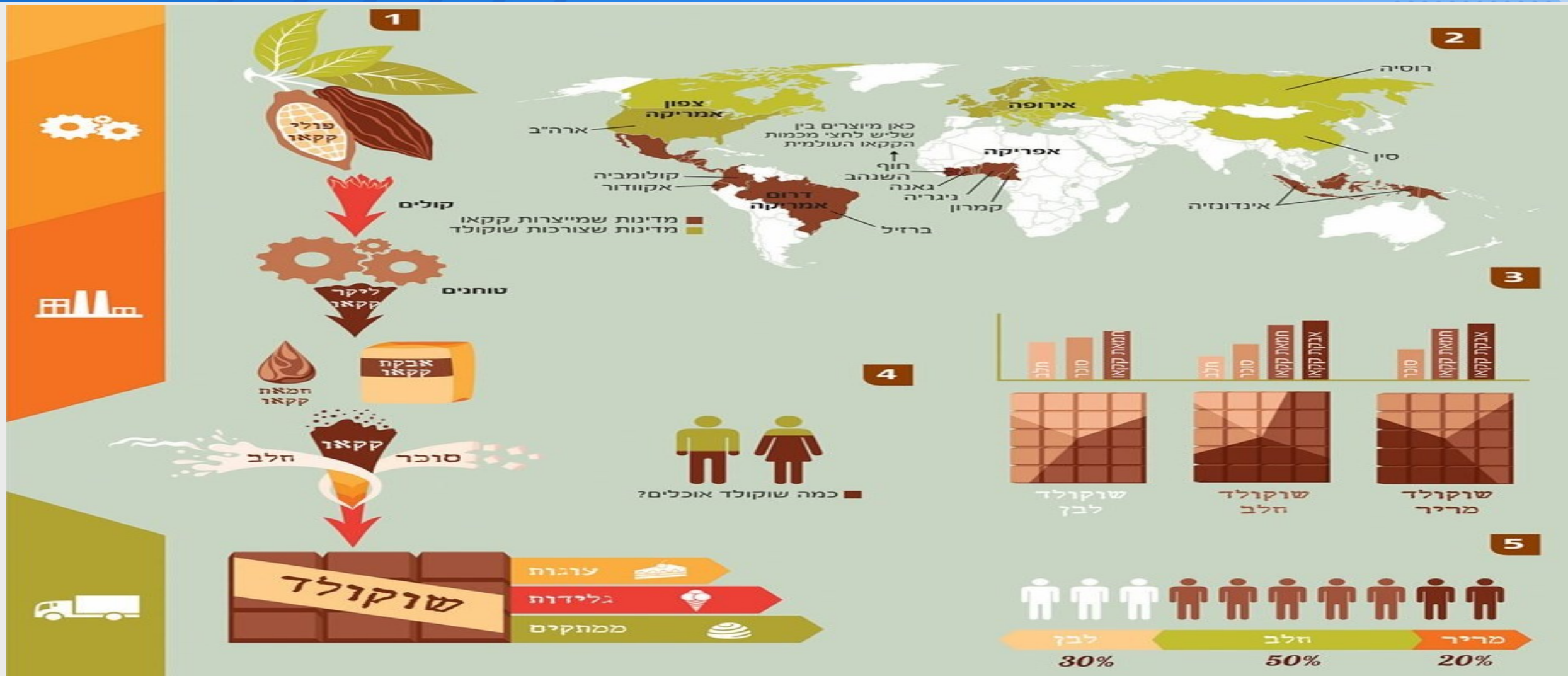
# היצגים גרפיים בטקסט חזותי

אינפוגרפיקה –  
 טקסט חזותי  
 אינפו = מידע  
 גרפיקה =  
 רישום, ציור





# היצגים גרפיים בטקסט חזותי



מעץ הקקאו אל ממתקי השוקולד

מפת השוקולד העולמית

מה יש בשוקולד?

נשים, גברים, ושוקולד

איזה שוקולד אנשים מעדיפים?



# נו לאיזה היצג מתאימה כל כותרת

מה יש בשוקולד?

מעץ הקקאו אל ממתקי השוק

איזה שוקולד אנשים מעדיפים

מפת השוקולד העולמית

נשים, גברים, ושוקולד



**1** פולרי קקאו

**2** רוסיה, סין, אינדונזיה, אירופה, צפון אמריקה, ארה"ב, דרום אמריקה, קולומביה, אקוודור, אפריקה, חוף השנהב, גאנה, ניגריה, קמרון, ברזיל

כאן מיוצרים בין השקא העולמית מיוצרים בין השקא העולמית

**3** מדינות שמייצרות קקאו, מדינות שצורכות שוקולד

**4** טוחנים, ליקר קקאו, אבקה קקאו, חמאה קקאו

חלב, סוכר, חמאת קקאו

חלב, סוכר, חמאת קקאו, אבקה קקאו

חלב, סוכר, חמאת קקאו, אבקה קקאו

כמה שוקולד אוכלים?

שוקולד לבן, שוקולד חלב, שוקולד מריר

**5** עוגות, גלידות, ממתקים

שוקולד

לבן 30%, חלב 50%, מריר 20%

# פתרון

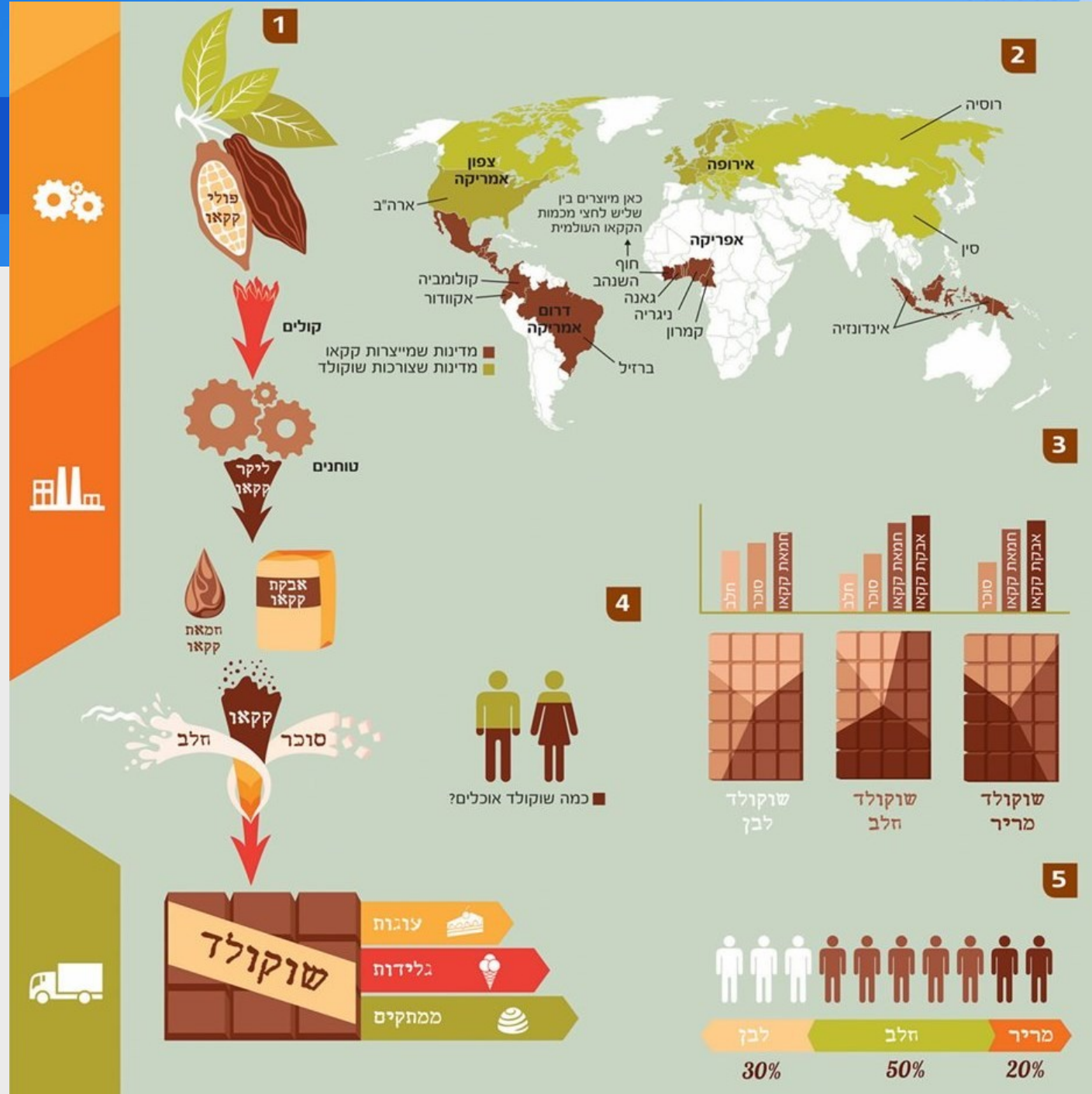
מה יש בשוקולד?

מעץ הקקאו אל ממתקי השוק

איזה שוקולד אנשים מעדיפים

מפת השוקולד העולמית

נשים, גברים, ושוקולד

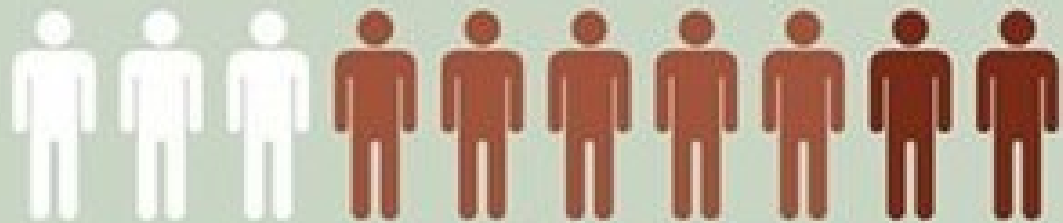




# המשך תרגול: איתור מידע



# המשך תרגול: איתור מידע



לבן

30%

חלב

50%

מריר

20%



שוקולד לבן



שוקולד חלב



שוקולד מריר



כמה שוקולד אוכלים? ■



לפניכם מספר שאלות על הקקאו ועל השוקולד

בואו ננסה לפתור אותן יחדיו.



# לאיזה חלק של העץ שייך תרמיל הקקאו?

א. זרעים

ב. פרחים

ג. עלים

ד. פרי





באיזה סוג של שוקולד יש את כמות הסוכר הגבוהה ביותר?

א. שוקולד לבן

ב. שוקולד חלב

ג. שוקולד מריר

ד. בכל סוגי השוקולד יש כמות סוכר זהה



# בגלל החומרים הפעילים שבו, שוקולד רעיל ל...

א. בני אדם

ב. כלבים וחתולים

ג. עצים

ד. ציפורים



# מה הם מרכיבי שוקולד החלב הבסיסיים?

א. חמאת קקאו, נס קפה וסוכר.

ב. אבקת קקאו, חלב ושוקולית.

ג. חמאת קקאו, אבקת קקאו, סוכר וחלב.

ד. סוכר, חלב ואבקת חרובים.



# מסיימים ומסכמים

למדנו להתבונן על מוצר מוכר ויומיומי והרחבנו את הידע עליו דרך הוצאת מידע מהיצגים גרפיים שונים:

תמונה

איור

דיאגרמה

מפה

**אינפוגרפיקה - טקסט חזותי**

**אינפּו=מידע**

**גרפיקה= רישום, ציור**



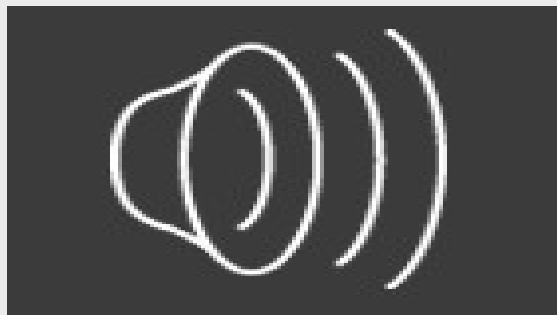
# ממשיכים לתרגל



**חפשו סרטון שנותן מידע**

**על מקורו של השוקולד**

**וצפו בו להנאתכם.**





מדינת ישראל  
משרד החינוך

# תודה שצפיתם בשידור

הופק עבור משרד החינוך ע"י מטח