

وادي الكلح وادي الطيرة

שוויצריה הקטנה - נחל כלח - נחל גלים

بداية مسارنا في سويسرا الصغرى
שוויצריה הקטנה حيث ننزل بمسار
ترابي من موقف السيارات باتجاه ملاפון
הצוק اثناء نزولنا باتجاه المطلة نرى نباتات
تتغير باستمرار فتارة نرى السنديان وتارة
الصنوبر البري وتارة البطم الفلسطيني
אלה ארץ ישראלית من المطلة نشاهد
منظراً رائعاً لحوض وادي العين الصخري
ونشاهد كذلك التجويفات الصخرية

(לנדריס) التي كونها الوادي خلال جريانه
كذلك يمكن مشاهدة ساحل الكرم من
المطلة، اذا نظرنا الى المنطقة الصخرية
بتمعن شديد يمكن مشاهدة الوبر לצפון
סלילים تعرض اجسامها للشمس على
الصخور المقابلة للمطلة.

ننزل الى المطلة باتجاه الوادي ونعبر بمنطقة
تعرضت للحريق في صيف عام ١٩٨٩ في
الحريق الكبير الذي شب بالمنطقة وقضى
على حوالي ١٥٠٠٠ دونم من الحرش
الطبيعي من اجمل الاحراش الطبيعية في
بلادنا بما في ذلك اشجار الصنوبر القديمة
في منطقة سويسرا الصغرى שוויצריה
הקטנה. نلاحظ في هذا المكان تجدد
الاحراش المحروقة بحيث نرى بانه بعد مرور
ما يقارب السبع سنوات اكتست المنطقة

وادي الكلح بدايته نصف كم شمالاً غرب
مفرق الدامون الواقع على الطريق المؤدي من
حيفا الى عسفا.

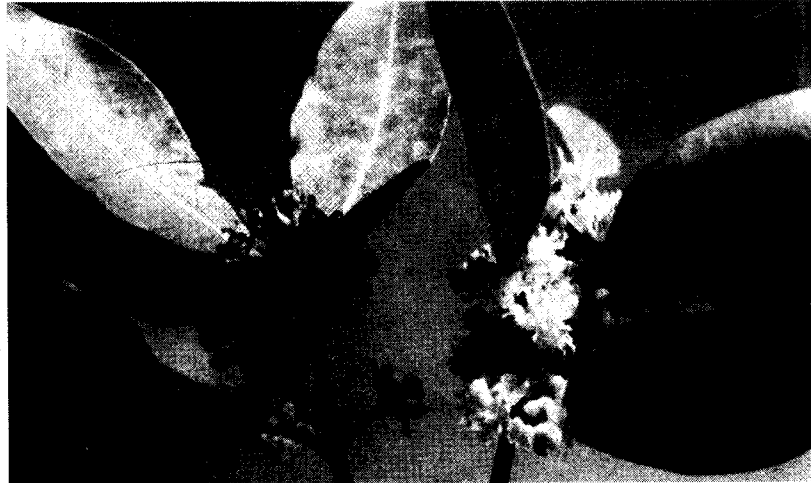
الواد هو محمية طبيعية ويقع "المخبأ" בגיא
הנללם او المسماة بسويسرا الصغرى
שוויצריה הקטנה في الجهة الشمالية
للواد وهي منطقة صخرية مغطاة باحراش
حوض البحر المتوسط التي تشمل اشجار
السنديان والبطم وعلى طول مجرى الواد
تنمو اشجار حوض المتوسط في الاماكن
الرطبة كالشبرق والرند (غار) بالاضافة الى
اصناف اخرى. وكذلك يمتاز بكثرة المتسلقات
والسرخسيات والأشنيات الصخرية على
الصخور المحيطة بالواد تنمو ازهار الزنبق
الابيض وعنصلان الحرش בן חלב החורש
وأجراس الصخور ולמוני הסלילים.



الزنبق الابيض

بالإضافة الى النسور وسيتم اعادة هذه الحيوانات الى الطبيعة بعد تأقلمها وزيادة اعدادها وذلك للحفاظ على الهرم الغذائي في الطبيعة وخلق التوازن الطبيعي من جديد بعد اختلاله مما قد يكون احد مسببات الحرائق وانقراض انواع كبيرة من النباتات والحيوانات والطيور. نستمر بالصعود في الواد حتى نصل بداية المحمية الطبيعية وبعد عشرة دقائق نصل الى موقف الباص في المدخل الى جامعة حيفا قرب مكتب الاستعلامات التابع لسلطة الحدائق الوطنية. من هنا توجد امكانية التوجه نحو محطة الميناء ملاפון המפרץ في الباص وزيارة شجرات الاربعين חורשת הארבלים حيث توجد شجرات قديمة من السنديان تعتبر اشجار مقدسة ولها قدسية لدى سكان المنطقة.

جميعها باشجار وشجيرات صغيرة طبيعية دون تدخل الانسان. نستمر في سيرنا حتى نصل الى جسر يمر فوق وادي الكلح استعمل هذا الجسر سكان كيبوتس بيت اورن للذهاب الى حيفا في الماضي. عند الجسر ندخل الوادي ونستمر في سيرنا الى اسفل الوادي حيث نصادف في طريقنا اجران جميلة وخرابة. تحجب نور الشمس عن اعيننا الاشجار الكثيفة والمتشابكة التي تغطي الوادي نستمر في السير حتى نلتقي مع وادي العين الذي يتحد مع وادي الكلح وعندها نلتف يمينا ونتسلق في وادي العين باتجاه محمية ח-ב-כרמל التي تشكل مركزاً يتم فيه اقلمة الحيوانات البرية التي تتغذى على الاعشاب والاشجار التي كانت تعيش في الكرمل وانقرضت كالعنزة البرية والاغنام البرية واليحمور وايل الكرمل



الغار (الرند) أزهار ذكورية وأخرى أنثوية

مطلة سويسرا الصغرى

תצפית שוויצריה הקטנה

