



כיתה  
ג'

## אני ומשפחתי בפעילות משותפת

### על קצה המזלג

הפעילות המשפחתית



ליחסי הגומלין הנרקמים במסגרת המשפחתית השפעה רבה על התפתחות הילד ועל השתלבותו בחברת ילדים ומבוגרים. בהתבסס על יחסי גומלין אלה מגבש הילד את זהותו ורוכש כישורים ומיומנויות אותם הוא מממש באינטראקציות חברתיות במסגרות שונות: בית-ספר, כיתה, חוג ועוד. פעילויות משפחתיות מגוונות בהן משתתפים בני משפחה שונים עשויות לסייע בגיבוש התא המשפחתי ובטיפוח יחסי גומלין מקדמים. יום המשפחה מהווה גורם מזמן לבחינת ההיבטים השונים בפעילות המשפחתית תוך בירור תרומתה לטיפוח הקשר המשפחתי ועידוד הלומדים לגלות מעורבות בשלביה השונים של הפעילות.

### מטרות

- היכרות עם מגוון פעילויות בהן ניתן לעסוק במשותף עם בני המשפחה.
- בירור תרומתה של הפעילות המשותפת למסגרת המשפחתית.
- זיהוי דרכים שונות בהן יכולים הלומדים לתרום לפעילות המשותפת תוך בירור חשיבות תרומה זו.

### מודל הפעלה

מהלך לבירור תרומתו של הלומד לפעילות המשפחתית המשותפת וליצירת "קרטיס תורם לפעילות המשותפת".

### קשרים לתכניות הלימודים

#### חינוך לשוני:

הישג נדרש 1: האזנה ודיבור למטרות שונות.

הישג נדרש 3: הפקת טקסטים כתובים תקינים מבחינה לשונית והולמים מבחינה תקשורתית.

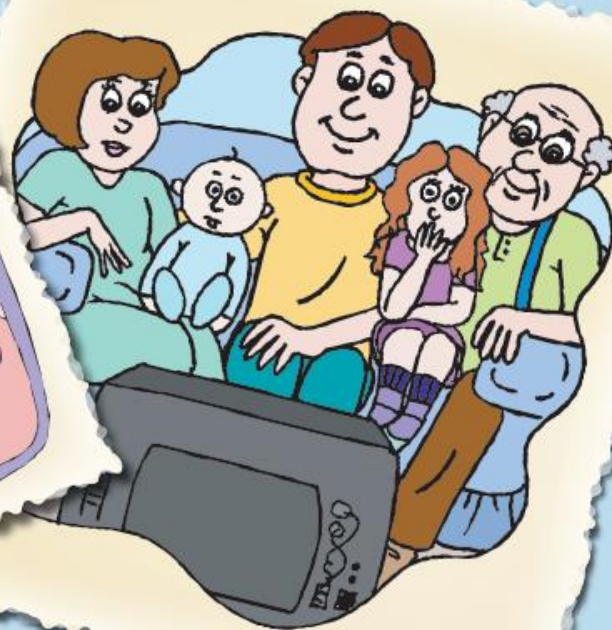
#### מולדת, חברה ואזרחות:

אנחנו אזרחים במדינת ישראל, מודולה א': "אני וזולתי"

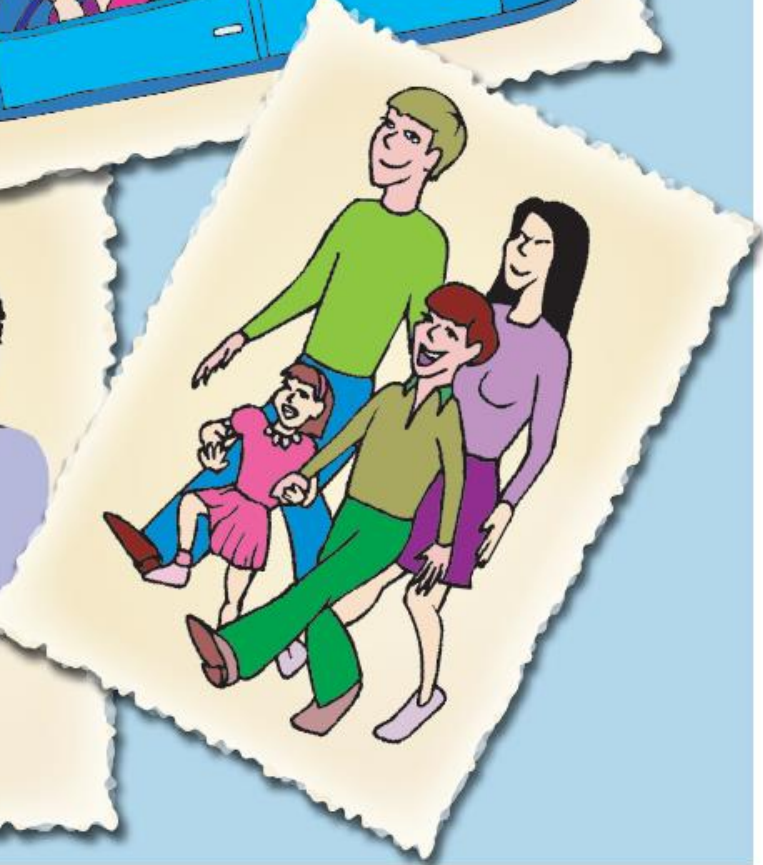




א. התבוננו באיורים הבאים המתארים בני משפחה העוסקים בפעילות משותפת:



נקודות ציון בלוח השנה - יום המשפחה



ב. תארו את הפעילות המשותפת בכל אחד מהאיורים (תוכלו להתבסס על האיור או לשער):

- מהי הפעילות המשותפת?
- מי הם בני המשפחה העוסקים בה?
- היכן מתקיימת הפעילות?
- באלו זמנים מתקיימת הפעילות?

ג. בחרו איור ושערו:

- מדוע בחרו בני המשפחה לעסוק דווקא בפעילות זו?
- באיזו תדירות הם מקיימים פעילות זו?
- מה הם מרגישים בזמן הפעילות המשותפת?
- על מה הם חושבים?
- מה הם אומרים זה לזה?



- א. כתבו פעילויות שאתם אוהבים לעשות עם משפחתכם או עם אחד מבני המשפחה.  
 ב. בחרו פעילות אחת והשלימו את הפרטים בכרטיס הבא:

**אני ומשפחתי בפעילות משותפת**

הפעילות המשותפת.....

אני נוהג/ת לעשות אותה עם..... כי.....

בזמנים כמו:..... במקומות כמו:.....

אני נהנה/נהנית לעסוק בפעילות זו דווקא עם בני משפחתי כי:.....

בזמן הפעילות או לאחריה אני.....

(בחר/י: מרגישה, חושבת, מקווה, מבקשת)

כדי שנהנה מהפעילות חשוב שאני.....



- ג. התכונני/י לשותף את הכיתה בפרטים שתבחר/י מתוך הכרטיס.



מהלכה למעשה



- הצגת הכרטיס האישי (או חלקים ממנו) על ידי לומדים שיבחרו בכך.
- פרטו כיצד הפעילות המשותפת תורמת למשפחה (תוכלו להתייחס ל: חיזוק הקשרים במשפחה, הנאה, למידה ועוד).
- בחנו: מדוע חשוב שכל אחד מכם יתרום לפעילות המשפחתית.
- בררו באמצעות השאלות הבאות כיצד יכול כל אחד מכם לתרום לפעילות המשפחתית:
  - כיצד חשוב להתנהג בזמן הפעילות המשותפת?
  - אלו דברים הנדרשים לפעילות המשותפת יכול כל אחד מאתנו להכין/להביא?
  - מה נוכל לארגן/לסדר/להחזיר למקום בתום הפעילות?
  - אלו מחויבויות שיש לנו חשוב שנסיים לפני הפעילות המשותפת? (שיעורי בית, למידה למבחנים, מילוי מטלות שונות הקשורות לבית ועוד). כיצד הדבר יתרום לפעילות המשותפת?

לקראת יום המשפחה החליטו כיצד תתרמו לפעילות המשפחתית.

השלימו את הכרטיס הרלוונטי עבור כל אחד מכם והעניקו אותו לבני המשפחה עם תקיימו את הפעילות.

כרטיס אורח

**לפעילות המשותפת**

לבני משפחתי היקרים

חשוב לי לתרום לפעילות המשותפת שלנו ולכן אני לוקחת על עצמי אחריות

.....

.....

.....

אורח מכל ה -

כרטיס אורח

**לפעילות המשותפת**

לבני משפחתי היקרים

חשוב לי לתרום לפעילות המשותפת שלנו ולכן אני לוקח על עצמי אחריות

.....

.....

.....

אורח מכל ה -