

הכלה והשתלבות בחינוך היסודי

מחוז חיפה

מנהלים ומנהלות יקרים

שלום וברכה

חשוב, שהרכז ההשתלבות הוא חלק מצוות ניהול בבתי הספר ובמסגרת תפקידו הוא נדרש לשיתופי פעולה עם בעלי תפקידים נוספים בבית הספר כמו: צוותי החנ"מ, היועץ החינוכי, הרכז הפדגוגי וכו'.

אחד האתגרים העומדים בפנינו בימים אלה לאור תקופת הקורונה, הינו צמצום פערים, לכן, רכזי ההשתלבות מתבקשים לקחת חלק ולעבוד על תכניות בית ספריות וכיתתיות על מנת לסייע לצוותי החינוך באתגר חשוב זה במסמך זה נחدد את הגדרת רכז ההשתלבות ונכיר במשמעות של משאב יקר זה.

ברכה
סער הראל
מנהל מחוז חיפה

תפקיד רכז ההשתלבות בבתי הספר הפך למשמעותי יותר ויותר עם הזמן. רכז ההשתלבות מהווה מגדלור לרעיון הכלה וההשתלבות, וליישומו הלכה למעשה בשטח ע"י צוותי ההוראה בכיתות ההטרוגניות.

רכזי ההשתלבות התמקצעו בתחומי ידע רבים: אוכלוסיות ייחודיות בכיתות (כמו מחוננים, מצטיינים, עולים חדשים, תלמידים תת משיגים וכו'), נחשפים לפרקטיקות שונות להוראה, למידה להערכה בכיתה הטרוגנית הוראה אוניברסאלית, הוראה מפורשת, חסמי למידה ועוד.

הרכזים מתמקצעים בליווי צוותי הוראה ומוכשרים לראייה ולעבודה מערכתית.

הכשרתם הרכזים משתתפים בהכשרה מקצועית רחבה ומעמיקה במשך 3 שנים, 180 שעות.

ארבעת מוקדי המסמך

מסמך זה נועד לחדד את הגדרת התפקיד. בנוי מ- 4 שלבים.

- א. בסיס עבודת הרכז – בסיס הגדרת התפקיד ופעולות חובה.
- ב. פרופיל הרכז- פעולות ומשימות המאפשרות עשייה רחבה לשם תהליכי עומק.
- ג. מפת קשרים- רשת שיתופי פעולה שהרכז יטווה (בחשיבה משותפת עם מנהל בית הספר)
- ד. תמונת יעדים כתפיסה בית ספרית.



א. בסיס עבודת הרכז - מהות תפקיד הרכז ופעולות חובה

רכז ההשתלבות הינו ראש החץ בבית הספר בכל הנוגע לפדגוגיה של הכיתה ההטרוגנית (ידע פרקטיקות וכלים אודות תהליכי הוראה מיטביים בכיתה).

כל מורה צריך להיות מומחה לכיתה השלמה.

הרחבת מאגר הכלים של המורים לניהול תהליכי הוראה ולמידה בכיתה ההטרוגנית והעלאת תחושת המסוגלות שלהם להתמודדות עם השוני והצרכים בכיתה.

הפעולות המצופות יתקיימו בארבע זירות:

1 מנהל בית הספר -

סדירות מפגשים לשם קביעת יעדים מתוך צורך בית ספרי וקביעת סדירות לשם ביצוע (עבודת הרכז צריכה להיות מתורגמת ל 2-3 שעות שבועיות, אלא אם כן מנהל בית הספר מוסיף שעות מהסל הבית ספרי) מנהל בית הספר והרכז יקבעו מסגרות זמן לדיאלוג משותף, לבקרה ולמשוב אחר השגת היעדים

2 קבוצת היועצות -

קבוצה נבחרת של מורים העוסקת בשיח פדגוגי מותאם פרט. קבוצת היועצות הינה צוות מורים שנבחר ומהווה קבוצת למידה לחקר תהליכי הוראה ולמידה מיטביים לכיתה ההטרוגנית. אין בקבוצה מדריך ומודרכים, אלא צוות של מורים, עמיתים התורמים זה לזה מניסיונם המקצועי והאקדמי, משתפים בדילמות, מעלים סוגיות, מציגים הצלחות ומפתחים ביחד כלים.

3 צוות המורים כולו -

הרכז יקדם שלושה מוקדים עיקריים:

- הרכז יקדם פעולות בית ספרית של בניית תכניות עבודה כיתתיות מבוססות נתונים ממיפוי הוליסטי בית ספרי
- פיתוח מקצועי פנים בית ספרי - רכז ההשתלבות יעביר 2-3 מליאות בחדר המורים בכל שנה.
- בחירת הנושאים תעשה בהתאם ליעדים בית הספרים ולצרכים שהוגדרו על ידי המנהל ו/או הצוות החינוכי.
- הרכז יהיה שותף בצוות הרב מקצועי - חשוב שרכז ההשתלבות יהיה שותף בצוות הבית ספרי העוסק בהתאמת המענים לצרכי התלמידים מתוך נקודת ההסתכלות על תהליכי ההכלה בתוך הכיתה

4 התפתחות אישית

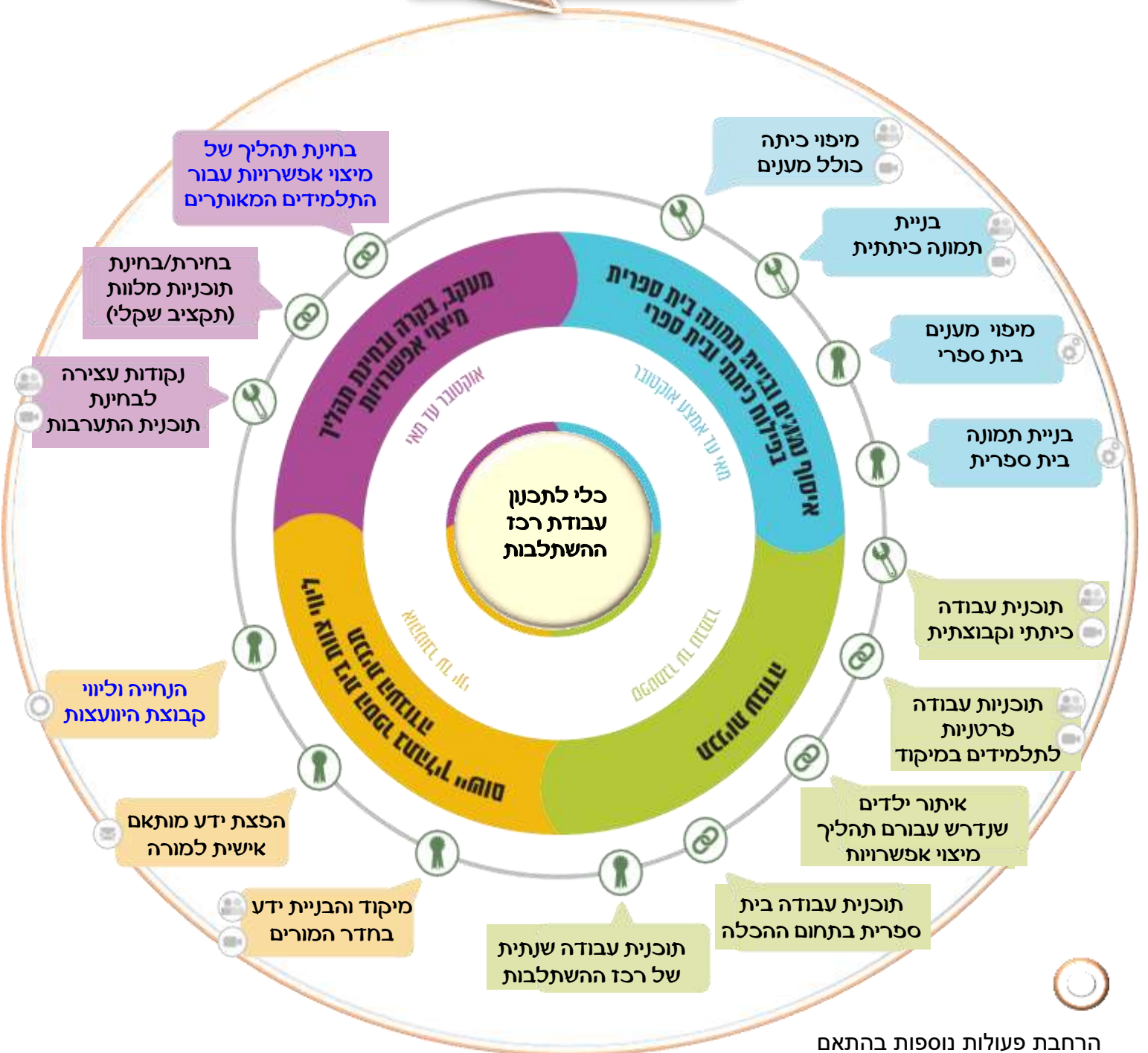
- הרכז יהיה שותף פעיל במפגשי הפיתוח המקצועי, שלוש שנות הכשרה של 180 שעות
- התנסות אישית בכלים שנלמדו
- קריאה של החומרים - באגרות של רכזי ההשתלבות ובתליקט לרכז ההשתלבות ובמקורות נוספים.

ב. כלי לתכנון עבודת הרכז
"אם תהא עושה, תהא מוצא" (ר' יהודה אלחריזי)

ופעולות הפרופיל בשלושת צידי התפתחות

פעולות ומשימות המאפשרות עשייה לשם תהליכי עומק.

פעולות רכז ההשתלבות -
בשלושה צידי התפתחות
למחוז חיפה



הרחבת פעולות נוספות בהתאם לסדירות במערכת וצורך בית ספרי בתיאום עם מנהל בית הספר

אופי האחריות של רכז ההשתלבות

אחריות מלאה

שותפות עם צוות רב מקצועי/ ניהולי

ליווי והנחייה

המלצה לפלטפורמה ביצוע

מפגשי פנים אל פנים במליאה מפגשים של קבוצת היועצות

מפגשי היועצות אישיים/ קבוצתיים דרך הזום

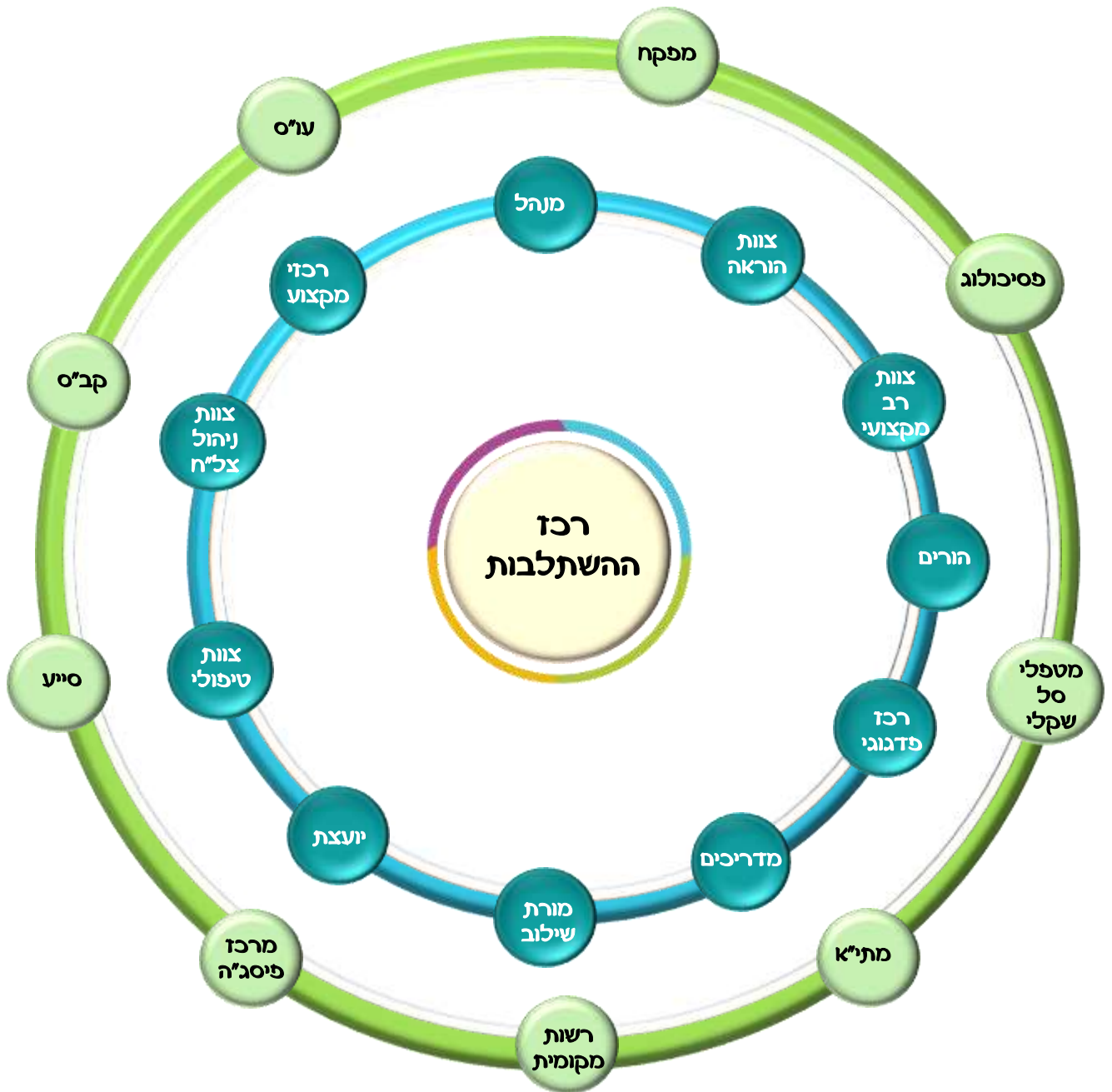
דיוור ישיר/ מייל/ ווטצאפ חשיבה משותפת בצוות רב מקצועי



”מי שיש לו אמונה בכוחותיו ובעצמו,

הוא יעשה את המרחק בין חייו לבין עולמו” (יורם טהר לב)

ג. רשת שותפים



”ומפתחות יש לכולנו, הרבה מפתחות בכל הגדלים

ומה שפשוט מצפים מאתנו - שנפתח ונחדור ללבבות אנשים”

(יש מפתחות /לאה גולדברג)

ד. תמונת יעדים בית ספרים

שמונה מלווים לבניית תמונה בית-ספרית הרציונל: על כל בית-ספר לזהות את התמונה הבית-ספרית תמונה זו מסייעת לזהות ולהגדיר את יעדי בית-הספר המובילים לקידומו של כל תלמיד בו מתוך תפיסה של הכלה. התמונה הבית-ספרית משקפת עמדות ותפיסות עולם מחד-גיסא, ו התבוננות בתוך התמונה ומחוצה לה מאידך-גיסא.

- חזון ותפיסות עולם**

1. מהו ה'אני מאמין' הבית-ספרי הנוגע להכלה?
וכיצד מתחבר החזון ליעדים של בית-הספר?
ראיית כל הקשת הבית ספרית.
- מיפוי ארגוני**

2. מיהם בעלי התפקידים המובילים את תפיסת ההכלה ויישומה בבית-הספר ומהן הפעולות הנכללות בהגדרת תפקידם?
מהן הסדירויות המתנהלות כדי לזהות ולמקד את מתן המענים הלימודיים והחברתיים רגשיים?
מהו תפקיד המורה בהובלת ההכלה בכיתתו?
מהם המשאבים העומדים לרשות בית-הספר בתוכו ומחוצה לו לקידום יעדי ההכלה?
(הון אנושי, תקציב שקלי, מרחבי הכלה, סביבות למידה, תוכניות)
- משאבים**

3. מהם היעדים והפעולות הננקטות ליישום באשר לפיתוח המקצועי של הצוות החינוכי בזיקה להכלה ולהשתלבות?
מי הם הגורמים מעורבים בבית-הספר ומחוצה לו
- פיתוח מקצועי**

4. מידת השימוש בדרכי הוראה מותאמות פרט ובכלל זה שימוש במגוון אמצעי הוראה ופרקטיקות המקדמות את הפרט בכיתה ההטרוגנית, תוכניות ייחודיות לבית-הספר.
- שותפויות**

5. קביעת האמצעים וצומתי ההערכה לבחינת האפקטיביות של תוכנית העבודה הבית-ספרית, שימוש בכלים מדידים לתייעוד תהליכי מיצוי האפשרויות.
- פדגוגיה מכילה**

6. הוספת קריטריון נוסף בהתאם למאפייני בית-הספר.
- דרכי הערכה**

7.
- אחר**

8.



קישורים ליוזמות מחוז בנוסף לתלקיט רכז

עיינת דמתי-
מדריכה מחוזית
נייד-
0525112252

אינאס סבאח-
מדריכה מוסדית
נייד-
0543161464

מאיר דוידסון -
מדרך מוסדי ובמרחב
נייד-
054-8066167

כוכי תורג'מן-
מדריכה מוסדית
נייד-
054-5552719

חווה בלומנפלד-
מדריכה מוסדית
נייד-
050-9120009

דליה וקיים-
מדריכה מוסדית ובמרחב
נייד-
052-4807055

אתי הילמן-
מדריכה במרחב
נייד-
052-4467314

רותם נידם-
מדריכה במרחב
נייד-
054-4377354

סלמא עלימי-
מדריכה מוסדית
נייד-
052-6173139

רחלי אבוהי-
מדריכה מוסדית
נייד-
0522461352

אשרת אסולין-
מדריכה מוסדית
נייד-
054-3154095

